



SEMANA INTERNACIONAL DE LA SEGURIDAD SOCIAL 2012

Construyendo una cultura de prevención

CISS – OISS – OIT – AISS - SBS e INSTITUCIONES DE ECUADOR

QUITO – ECUADOR

4-6 SETIEMBRE 2012

EDUCACIÓN Y CULTURA EN SEGURIDAD SOCIAL LA EXPERIENCIA DEL BPS DE URUGUAY



BPS

INSTITUTO DE SEGURIDAD SOCIAL

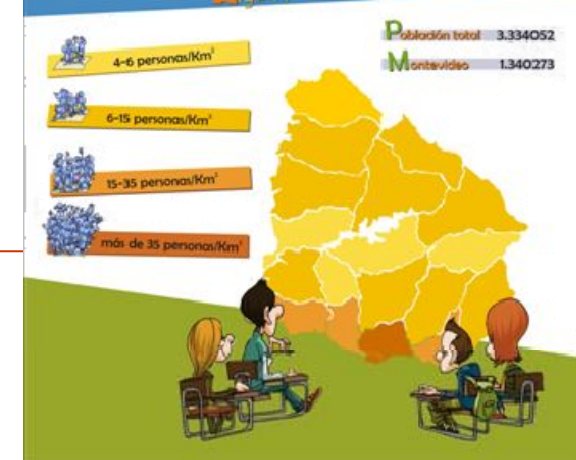
Ernesto Murro –
Presidente del Banco de Previsión Social
emurro@bps.gub.uy - www.bps.gub.uy

INDICE

- ❑ DATOS URUGUAY
- ❑ ALGUNOS CONCEPTOS y BPS
- ❑ PARTICIPACIÓN
- ❑ EDUCACIÓN Y SEGURIDAD SOCIAL
- ❑ COMUNICACIÓN Y SEGURIDAD SOCIAL
- ❑ CENTRO DE ESTUDIOS

DATOS URUGUAY

- América Latina, integra MERCOSUR y UNASUR
- Población 3:350.000
- Superficie: 176.000 km²;
- Altura máxima 500 m; distancia máxima 600 km; alto desarrollo de telecomunicaciones a nivel nacional
- Población económicamente: 1:650.000; desempleo 6-7 %
- Esperanza de vida al nacer: 75 años
- PBI: 40.000:000.000 u\$s; PBI p/c: 12.000 u\$s; en crecimiento
- Alfabetización: 97 %; Alta tasa de saneamiento y agua potable
- Altos indicadores en democracia y estado, bajos en corrupción
- Una central sindical hace 47 años; organización nacional de jubilados y pensionistas hace 21 años; participación de la diversidad empresarial
- Gobierno de izquierda desde marzo 2005; solo 4 partidos políticos, 2 desde 1836; izquierda desde 1971.



ALGUNOS CONCEPTOS

TRABAJO DECENTE

- Productivo, oportuno, seguro, con calidad y estabilidad, con igualdad
- Con respeto a los derechos laborales y protección social
- Con ingresos adecuados
- Con dialogo social, libertad sindical, formación, negociación colectiva y participación
- Memoria del Director general de OIT a la 87a. Conferencia Internacional del Trabajo, Ginebra, 1999.

Antecedentes nacionales

- Acuerdos OIT-BPS 2005 y 2010
- Programa Nacional de Trabajo Decente OIT-MTSS 27/02/2007

PROTECCIÓN SOCIAL

“(...) y por ello convocamos a la gente (...) para construir el **sistema de protección social** que el Uruguay merece (...)”

primero, que integre la salud, la educación, el empleo, la vivienda, la cultura, el desarrollo local, la reforma del Estado, la innovación, la investigación científica y tecnológica;

segundo, que reduzca al mínimo los riesgos y potencie al máximo las posibilidades de todos los uruguayos y principalmente de los actualmente más desprotegidos (...);

tercero, que sea un sistema sustancialmente financiado de manera sustentable y

cuarto, cuya construcción coexista e interactúe tanto con otras reformas estructurales y políticas públicas que ya están en curso, como con el proyecto estratégico de país en que las mismas, al igual que este sistema, se inscribe”

Dr. Tabaré Vázquez, Ex-Presidente de la República, en el lanzamiento del Diálogo Nacional sobre Seguridad Social, 6 de junio 2007

MISIÓN DEL BPS

La misión del BPS, como Instituto de Seguridad Social, es brindar servicios para asegurar la cobertura de las contingencias sociales a la comunidad en su conjunto y la recaudación de los recursos, en forma eficaz, eficiente y equitativa, promoviendo políticas e iniciativas en materia de seguridad social, aplicando los principios rectores de la misma en el marco de las competencias que le asigna la Constitución y las Leyes.

ESTRUCTURA DEL BPS

- DIRECTORIO (consejo de Administración)
Con 7 miembros: Partido en el Gobierno (3), Otro partido (1), Empresarios, Trabajadores y Pensionados (1 c/u)
- EQUIPO GERENCIAL PROFESIONAL
- CASI 100 OFICINAS y 4500 FUNCIONARIOS EN RED TODO EL PAÍS
- GASTO EN GESTIÓN: 4,5 % DEL PRESUPUESTO
- PRESUPUESTO ANUAL: 8.000 MILLONES U\$S

PARTICIPACIÓN



ÁMBITOS DE PARTICIPACIÓN EN POLÍTICAS Y GESTIÓN

- Instituto de **seguridad social** (BPS)
- Junta Nacional de **Salud** y en cada centro prestador de servicios: gobierno (incl. BPS), trabajadores, empresas, usuarios.
- Instituto Nacional de Empleo y **formación profesional**: gobierno, trabajadores, empresarios.
- Consejos de salarios tripartitos; **negociación colectiva** obligatoria por rama de actividad : id.ant.
- Consejos de administración de la **educación** pública
- Comisión Nacional de Salud Ocupacional y en cada empresa: id. ant.
- Consejos consultivos departamentales en política social.

DIÁLOGO NACIONAL EN SEGURIDAD SOCIAL (y continua en 2012...)

RESULTADOS 2007-2009:

- *Alta participación social e institucional: 75 % de los invitados, más de 40 reuniones en 6 meses; activa participación BPS*
- *Alta satisfacción con organización, relacionamiento entre organizaciones y perspectivas (> 90 %)*
- *6 documentos temáticos aprobados por consenso, incluido el resumen al Presidente de la República.*
- ***2 leyes principales vigentes en 6 meses siguientes (2009): flexibilidad de acceso a jubilaciones y al seguro de desempleo.***

OPINIÓN DE LA OIT

“Esta ha sido una experiencia inédita muy positiva en donde han participado múltiples actores sociales conjuntamente con las diversas instituciones públicas involucradas en la seguridad social. La OIT, conjuntamente con el Sistema de las Naciones Unidas, ha acompañado este proceso de diálogo fructífero, en el que se han consustanciado numerosos de los principios impulsados por la OIT (...)

La OIT prestó apoyo a las representaciones de trabajadores y empleadores del Banco de Previsión Social que a su vez articularon propuestas del ámbito sindical y empresarial en las distintas mesas temáticas del Diálogo Nacional en Seguridad Social.

Tanto el sector empleador y como el trabajador participaron activamente en todas las instancias del diálogo, conjuntamente con los distintos representantes gubernamentales, garantizando una plena legitimidad a las conclusiones.

OPINIÓN DEL BANCO MUNDIAL

- (Desde 2005) “El BPS adoptó una nueva política de transparencia, su nuevo Directorio emitió resoluciones para hacer pública la información estadística y normativa y promovió canales de comunicación con los usuarios (...) y se proyecta que aumente la flexibilidad, eficiencia, inclusión y sustentabilidad fiscal del sistema de seguro social”

Reporte No. 32289 2005 y DPL 2007, Banco Mundial

EDUCACIÓN Y SEGURIDAD SOCIAL

EDUCACIÓN, DEMOCRACIA, JUSTICIA SOCIAL

- La Constitución de la República garantiza la libertad de enseñanza, siendo obligatorias primaria y secundaria, declarándose de utilidad social la gratuidad en todos los niveles, las becas, la especialización y la atención especial en la formación moral y cívica.
- Ya en 1874, José Pedro Varela definió que la educación debía ser laica, gratuita y obligatoria, como esencial a la democracia, y porque “aumenta la felicidad, la fortuna y el poder de las naciones”(…), “disminuye los crímenes y los vicios” (...) y “destruye los males de la ignorancia”

“ La educación tiene hoy más que nunca un papel fundamental, allí es donde se comienza a formar el rostro de la sociedad que queremos”

Presidente José Mujica, 2010

EL PAPEL DE LA EDUCACIÓN EN SEGURIDAD SOCIAL

- Formación de trabajadores (servidores públicos) de las instituciones de seguridad social. Profesionalización.
- Fortalecimiento actores y organizaciones del sistema.
- Generación de capacidades y competencias inter institucionales, nacionales e internacionales.
- Educación en seguridad social, salud y administración.

FUENTES DE LA POLÍTICA DE FORMACIÓN Y COMUNICACIÓN DEL BPS

- *Experiencia de la representación de los trabajadores en el BPS*
- *Experiencia institucional del BPS.*
- *Experiencia internacional: OIT, OISS, CEPAL, OMS-OPS, UNIVERSIDAD*

EXPERIENCIA DE LOS TRABAJADORES EN BPS

Desde segunda mitad de los 90´s...

2003

- 45 cursos de formación con 1.000 participantes de 85 organizaciones
- 22 cursos con 4.600 participantes en programa de trabajo municipal en lucha contra la pobreza (con IMM)

2004

- 1.900 participantes más en programa municipal (IMM)
- 300 participantes en cursos en 7 departamentos del interior
- 130 participantes en otros cursos con diversas organizaciones
Incluye 2 cursos a presos: hombres/Paysandú, mujeres/Montevidéo

EXPERIENCIA DE LOS TRABAJADORES EN BPS

2005/2010

- Convenio Ministerio de Desarrollo Social en programa "Trabajo por Uruguay" contra la pobreza: 50 cursos con 4.300 trabajadores.
- Cursos de formación en escuela sindical de la central sindical PIT-CNT
- Programa de Formación, hacia la nivelación de los integrantes de la Comisión de Seguridad Social de la central sindical, formación de los cuadros sindicales con capacidad técnica
- Coordinación de actividades nacionales e internacionales de formación con OIT-ACTRAV y BPS
- Convenio BPS con CSA: Central sindical de las Américas

DEL PLAN ESTRATÉGICO QUINQUENAL 2006 – 2010 DEL BPS AL PLAN ESTRATÉGICO DE FORMACIÓN

- Generación de programas de formación y desarrollo para el personal del BPS: profesionalización del servidor público en Seguridad Social.
- Impulsar la gestión del conocimiento institucional.
- Profundizar en la utilización de modalidades de capacitación basadas en tecnología.
- Incentivar la formación en general para toda la sociedad en seguridad social.

UN POCO DE HISTORIA Y ALGUNAS REALIDADES

Tecnología

- *Ambiente unificado de trabajo*
- *Operaciones en red y en tiempo real*
- *1 PC por funcionario*
- *En todo el país, en todas las oficinas*

Capacitación

- *200 horas promedio de capacitación por funcionario*
- *Enseñar y aprender en el ambiente de trabajo.*
- *Premio Nacional al BPS en capacitación virtual.*
- *Red Nacional de Formación del Estado*

ALGUNAS EXPERIENCIAS FORMATIVAS INTEGRADORAS

- *OIT , OIT ACTRAV*
- *OISS, CISS-CIESS*
- *CEPAL, OPS-OMS*
- *EUROSOCIAL*
- *UNIVERSIDAD DE LA REPUBLICA*
- *ORGANIZACIONES SOCIALES*

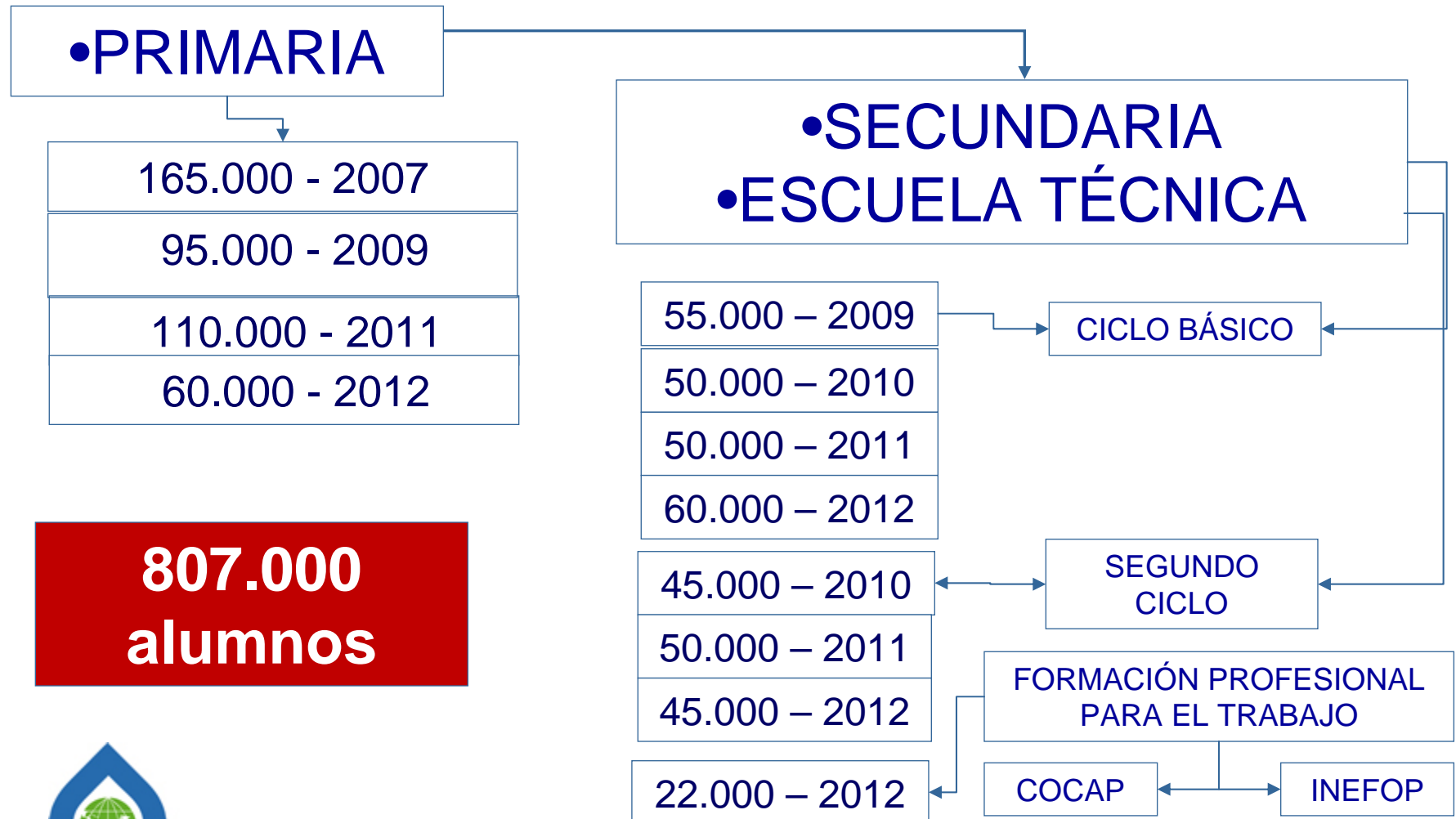
EDUCACIÓN CIUDADANA – SEGURIDAD SOCIAL



- El ejercicio del derecho desde el conocimiento.
- Conciencia de la obligación vinculada al derecho.
- Creación ciudadano con actitud crítica y participativa.
- Construcción Social del Sistema.



EXPERIENCIA SISTEMA EDUCATIVO



807.000
alumnos



COLECTIVOS E INSTITUCIONES EDUCATIVAS

REFERENCIA: 970.000 menores de 18 años total país

ESCUELA PRIMARIA		
4TO	430.000	9-11 AÑOS
5TO		
6TO		

EDUCACION SECUNDARIA		
3ER AÑO CICLO BÁSICO	215.000	15 AÑOS

EDUCACION SECUNDARIA SUPERIOR Y PROFESIONAL		
5TO AÑO SEGUNDO CICLO// TECNICATURAS UTU	140.000	17-20 AÑOS
FORMACION TRABAJADORES	22.000	ADULTOS

ALGUNOS FACTORES CLAVES

- Decisión de obligatoriedad en la currícula por autoridades de la enseñanza pública .
- Trabajo conjunto con las autoridades y técnicos de la enseñanza y el BPS desde el diseño.
- Interinstitucionalidad – multidisciplinariedad-profesionalidad.
- Apropiación:
 - del sistema educativo
 - del docente
 - del alumno y tendiendo a su familia

ALGUNOS FACTORES CLAVES

- Contenido significativo y con identidad propia.
- Gradualidad .
- Participación en el proceso de creación de alumnos, docentes y diversos centros.
- Consideración e inclusión todos los contextos socio económicos y culturales.
- Didáctico
- Bajo costo (1 U\$S por manual) y alta calidad y tecnología

INSTRUMENTOS



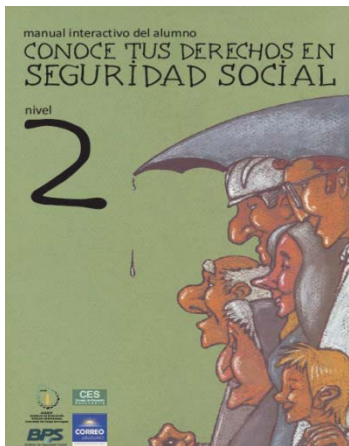
Libro Interactivo Educación Primaria

Libro Interactivo Educación Secundaria Ciclo Básico



■ *Manual Docente - Talleres*

■ *Libro Interactivo Educación Secundaria y Segundo Ciclo*



Inclusión Notebook Plan Ceibal y Web



PLAN CEIBAL UNA COMPUTADORA POR NIÑO

Conectividad Educativa de Informática Básica para el Aprendizaje en Línea

- En 2.400 escuelas
- 360.000 escolares y 200.000 secundarios
- 220.000 hogares
- 16.000 maestros
- Todos los niños con PC en octubre 2009
- Con acceso a Internet 99 %: centros estudio y plazas públicas - 2010
- BPS incluyó el primer E-book: Manual de Seguridad Social Escolar
- Uso del PC para trámites web con la seguridad social y otros:
- EJEMPLO 2012: TARJETA "BPS PRESTACIONES" PARA AHORRO DEL IVA EN HOGARES CON ASIGNACIONES FAMILIARES Y FORMALIZACION MIPYMES



*OTRO INSTRUMENTO:
EDUCANDO DE OTRA MANERA*

Aprendiendo a comunicarse
con los jóvenes :

Super Seba



- *...desafío a la vez que "pasaje" al "mundo adulto": la inserción en el mercado laboral.*
- *los jóvenes se sienten francamente débiles o vulnerables reconociendo el desconocimiento de sus derechos y obligaciones*



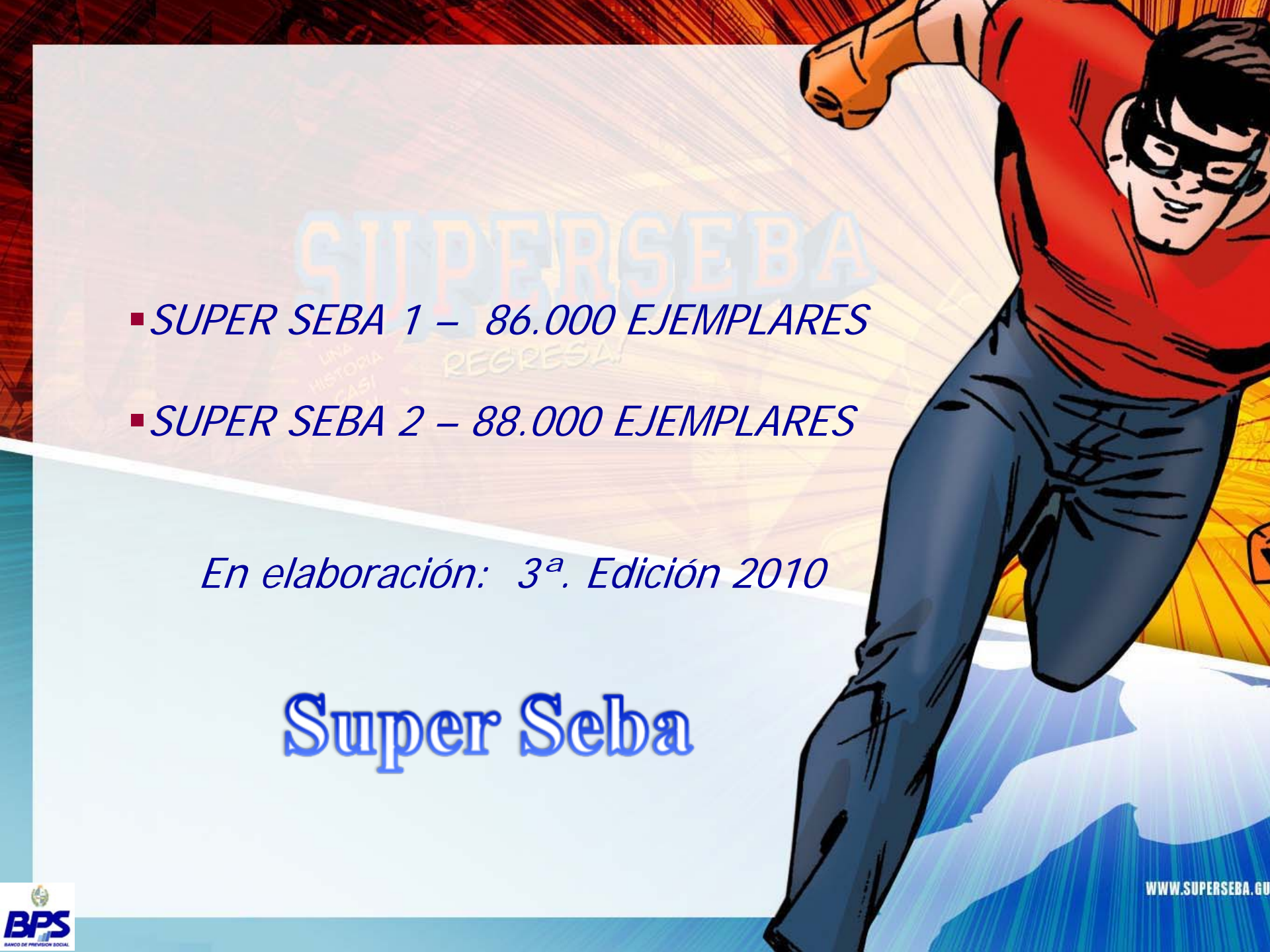
Aprendiendo a comunicarse
con los jóvenes :

¿por qué?

- *efecto hacia familia y sociedad*
- *mayor informalidad en jóvenes*
- *deserción del sistema educativo*

Super Seba



- 
- *SUPER SEBA 1 – 86.000 EJEMPLARES*
 - *SUPER SEBA 2 – 88.000 EJEMPLARES*

En elaboración: 3ª. Edición 2010

Super Seba

OTRAS EXPERIENCIAS FORMATIVAS

- Ministerios de Trabajo y Seguridad Social y de Educación y Cultura y Administración de la Enseñanza Pública (ANEP): manual docente para secundaria “Construyendo el futuro con trabajo decente”, 2008, normas laborales
- Dirección General Impositiva y ANEP; normas tributarias 2011
- Banco Central: educación financiera 2012
- Ministerio de Desarrollo Social: alfabetización de adultos
- Gobiernos Municipales

COMUNICACIÓN Y SEGURIDAD SOCIAL

COMUNICACIÓN y PUBLICIDAD

Reposicionar la Seguridad Social, como derecho humano fundamental.

EJES TEMÁTICOS:

- ***Responsabilidad Social:*** *concientizar acerca del sistema de seguridad social y protección social*
- ***Educación:*** *en derechos y obligaciones, en el sistema y en las instituciones*
- ***Información:*** *con transparencia; posibilidad de participación (“BPS cuenta contigo; vos contás con BPS”); generando diálogo; con participación presencial por las autoridades institucionales; democratizando la información*

¿CON QUIÉN QUEREMOS COMUNICARNOS?

***Con toda la sociedad** : trabajadores, empresarios, jubilados y pensionistas, funcionarios del BPS, beneficiarios, profesionales, gestorías, jóvenes, mujeres, niños, personas con discapacidad; voluntarios, otros organismos e instituciones,*

en cada rincón/todo el país...

Queremos comunicarnos y comprometer a todos/as:

- a los descreídos y a los satisfechos del sistema*
- a quienes ignoran sus derechos*
- a los que eluden sus responsabilidades de modo premeditado o por necesidad*
- EJEMPLO 2012: MANUALES EDUCATIVOS PARA PERSONAS CON DISCAPACIDAD VISUAL EN BRAILLE*

3 PREMIOS CONSECUTIVOS EN PUBLICIDAD INSTITUCIONAL AL BPS Y LA AGENCIA de PUBLICIDAD - DDB

- “LATA” Supermercado
- Domésticas
- Monotributo
- Otras piezas:

Específicas según público objetivo:

- Empresarios,
- Jubilados y Trabajadores
- Asignaciones Familiares
- Flexibilización de acceso a la jubilación

OTRAS ACTIVIDADES

- Divulgación de información estadística, estudios de investigación (un libro "Comentarios" 150 págs., cada 3 meses), resoluciones semanales del Directorio ("Ya está resuelto..."), boletines estadísticos...
- Difusión en medios de comunicación en todo el país.
- Centro propio de investigación: Asesoría General en Seguridad Social (incluye actuarial).
- Creación del Centro de Estudios en Seguridad Social, Salud y Administración .
- Publicaciones (libros) con OIT: Asignaciones Familiares; Trabajadores independientes
- 2011: Programa con CIESS: educación para todos

*CENTRO DE ESTUDIOS EN
SEGURIDAD SOCIAL, SALUD Y
ADMINISTRACIÓN*



Plan Estratégico BPS 2005- 2010

Proyecto C1 F2 ONA ONU

CENTRO DE ESTUDIOS BPS

- *Experiencia institucional BPS.*
- *Inter Institucionalidad UdelaR – MTSS – MSP*
- *Experiencia internacional: Naciones Unidas, OIT, OISS, CEPAL, OMS-OPS.*
- *Experiencia de la representaciones sociales en el BPS.*
- *Educación en Seguridad Social.*
- *Inclusión en presupuesto institucional del BPS (financiamiento y gestión)*



OBJETIVOS Centro de Estudios

- Proporcionar formación en Seguridad Social, Salud y Administración a usuarios y sistema de Protección Social.
- El fortalecimiento del sistema y de sus instituciones
- Actualización permanente en las competencias institucionales
- Educación popular y profesional
- Inclusión de la enseñanza de la seguridad social en el sistema educativo.
- Internacionalismo: ya han participado más de 30 países de 4 continentes y más de 60 organizaciones

CAPACIDAD EDILICIA

Centro de Estudios

Edificio BRENA

DESTINOS PISOS	
SUBSUELO	Depósito
PLANTA BAJA	Sala de Conferencias, Biblioteca, Coffee Break y SS.HH.
PISO 1	5 Salas cursos, Depósito, Coffee Break y SS.HH.
PISO 2	4 Salas cursos, 1 Sala cursos Ofimática, Coffee Break y SS.HH.
ANEXO	2 Salas cursos, 1 Sala cursos Ofimática, Coffee Break y SS.HH.

Edificio NUEVO

SUCURSAL
SALTO

1 SALA VIDEO
CONFERENCIA.



**AULA VIRTUAL
WEBCAMPUS**

2 SALAS VIDEO CONFERENCIAS

**TECNOLOGÍA MULTIMEDIA Y WI FI EN
EL 100% ESPACIO EDUCATIVO**

**Inaugurado: Diciembre
2009**

**CENTRO de
ESTUDIOS**
Seguridad Social
Salud y Administración
URUGUAY

Unidad de Arquitectura – BPS – Proyecto y Control de Obras

ACTIVIDADES dic 2009 – jun 2012

Actividad	Grupos	Participantes	Horas Hombre
CURSOS	838	19670	9460
TALLERES	314	8170	2726
SEMINARIOS	58	3250	371
CONGRESOS	93	5998	1020
VIDEOCONFERENCIAS	16	566	84
REUNIONES DE TRABAJO	532	9674	2602
PRESENTACIONES	179	5014	890
CONCURSOS	194	2207	1124
TOTALES	2224	54550	18275

EJEMPLOS INTERRELACIÓN DE POLÍTICAS

- *Record histórico de cotizantes y personas protegidas en BPS, récord de recaudación y de menor asistencia financiera; aumento de registro en jóvenes*
 - *98 % cobertura a mayores 64 años; 83 % PEA ocupada;*
 - *Triplicación de beneficiarios en seguro nacional de salud*
 - *Normas y campañas educativo-publicitarias específicas : domésticas, autónomos, artistas, artesanos, construcción, zafrales /eventuales, deportistas.*
 - *Mejora matrícula en secundaria 5 %: educación, asignaciones familiares, boleto gratuito.*
 - *Proactividad: ir a buscar la gente a que venga a ejercer sus derechos: asignaciones familiares, pensión a la vejez.*
 - *Documento de Identidad al nacer*
 - *Fomento del turismo social-educativo infantil y juvenil en particular para aquellos de menores recursos*
- Alta consideración pública de esta experiencia educativa*

“Dan cuenta de la democracia de una sociedad, los sistemas de salud y de seguridad social”

Presidente Tabaré Vázquez, 1o. Marzo 2005

“De verdad queremos
- terminar con la indigencia,
- que la gente tenga trabajo,
- seguridad para la vida cotidiana,
- salud y previsión social bien humanas”

Presidente José Mujica, 03/2010

Vamos bien, aunque falta mucho por hacer...
