



IV. PRESTACIONES DE PASIVIDAD

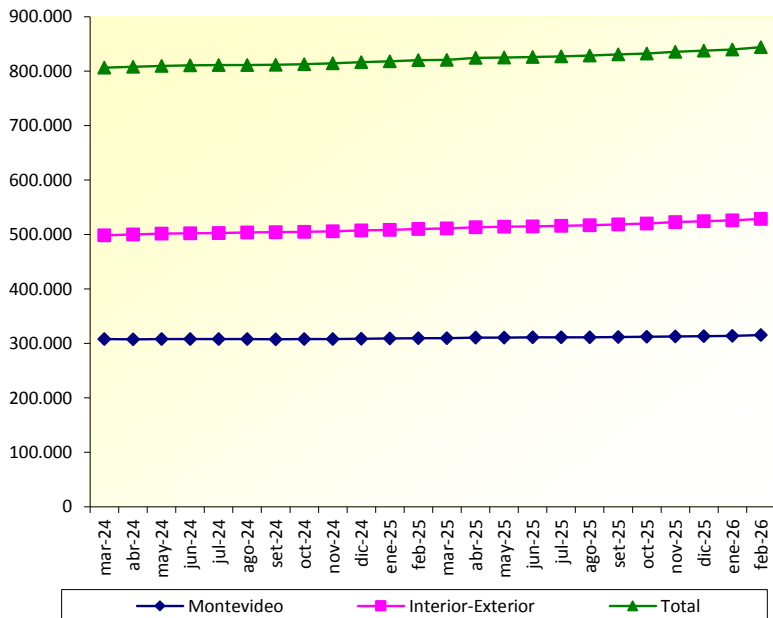
IV.1. CANTIDAD TOTAL DE PASIVIDADES CON PENSION VEJEZ

I) Información Mensual			
Fecha	Montevideo	Interior-Exterior	Total
marzo-24	307.924	498.658	806.582
abril-24	307.818	500.151	807.969
mayo-24	308.102	501.565	809.667
junio-24	308.180	502.497	810.677
julio-24	308.113	502.971	811.084
agosto-24	307.877	503.659	811.536
septiembre-24	307.725	504.225	811.950
octubre-24	307.890	505.112	813.002
noviembre-24	308.190	506.183	814.373
diciembre-24	308.897	507.592	816.489
enero-25	309.257	508.834	818.091
febrero-25	309.828	510.503	820.331
marzo-25	309.741	511.229	820.970
abril-25	310.657	513.670	824.327
mayo-25	310.656	514.265	824.921
junio-25	311.110	515.030	826.140
julio-25	311.099	516.013	827.112
agosto-25	311.314	517.307	828.621
septiembre-25	311.748	518.965	830.713
octubre-25	312.289	520.398	832.687
noviembre-25	313.069	522.769	835.838
diciembre-25	313.450	524.367	837.817
enero-26	313.974	526.025	839.999
febrero-26	315.442	528.751	844.193

II) Variaciones de períodos sucesivos			
Año		Promedio	Variación
		Mensual	
mar-24	- feb-25	812.646	
mar-25	- feb-26	831.112	2,27%

Semestre			
Año		Promedio	Variación
		Mensual	
mar-24	- ago-24	809.586	
set-24	- feb-25	815.706	0,76%
mar-25	- ago-25	825.349	1,18%
set-25	- feb-26	836.875	1,40%

Trimestre			
Año		Promedio	Variación
		Mensual	
mar-24	- may-24	808.073	
jun-24	- ago-24	811.099	0,37%
set-24	- nov-24	813.108	0,25%
dic-24	- feb-25	818.304	0,64%
mar-25	- may-25	823.406	0,62%
jun-25	- ago-25	827.291	0,47%
set-25	- nov-25	833.079	0,70%
dic-25	- feb-26	840.670	0,91%



III) Variaciones de períodos similares			
Semestre		Promedio	Variación
		Mensual	
set-24	- feb-25	815.706	
set-25	- feb-26	836.875	2,60%

Trimestre			
Año		Promedio	Variación
		Mensual	
dic-24	- feb-25	818.304	
dic-25	- feb-26	840.670	2,73%

Mes			
Año	Fecha	Promedio	Variación
2025	feb-25	820.331	
2026	feb-26	844.193	2,91%

Fuente: Repartición Informática

IV.2. CANTIDAD TOTAL DE PASIVIDADES SIN PENSION VEJEZ

I) Información Mensual			
Fecha	Montevideo	Interior-Exterior	Total
marzo-24	280.904	439.931	720.835
abril-24	280.836	440.978	721.814
mayo-24	280.927	441.868	722.795
junio-24	280.869	442.511	723.380
julio-24	280.599	442.643	723.242
agosto-24	280.153	442.708	722.861
septiembre-24	279.909	442.783	722.692
octubre-24	279.946	443.264	723.210
noviembre-24	280.009	443.769	723.778
diciembre-24	280.518	444.656	725.174
enero-25	280.782	445.450	726.232
febrero-25	281.167	446.626	727.793
marzo-25	280.950	446.951	727.901
abril-25	281.734	448.821	730.555
mayo-25	281.557	448.937	730.494
junio-25	281.843	449.305	731.148
julio-25	281.757	449.755	731.512
agosto-25	281.883	450.534	732.417
septiembre-25	282.241	451.806	734.047
octubre-25	282.614	452.902	735.516
noviembre-25	283.119	454.542	737.661
diciembre-25	283.358	455.575	738.933
enero-26	283.801	456.796	740.597
febrero-26	285.056	459.081	744.137

II) Variaciones de períodos sucesivos			
		Promedio Mensual	Variación
Año			
mar-24	- feb-25	723.651	
mar-25	- feb-26	734.577	1,51%

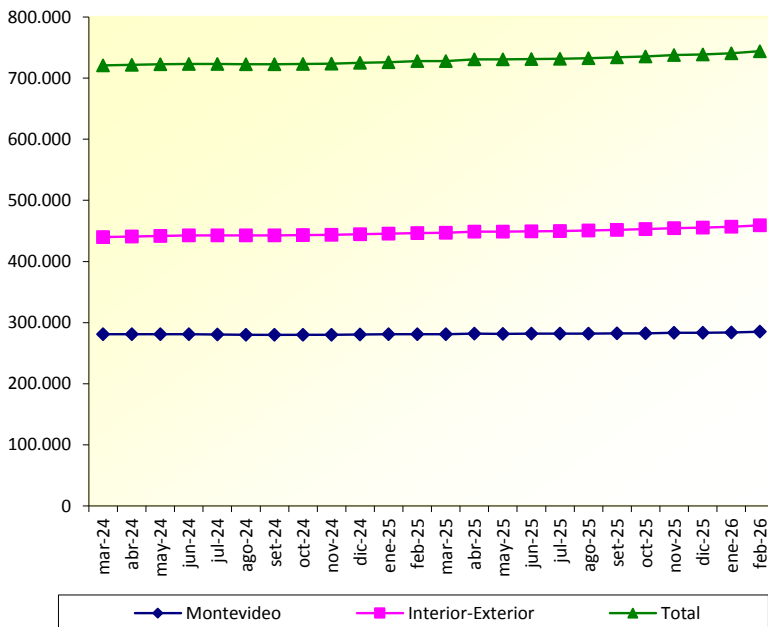
Semestre			
mar-24	- ago-24	722.488	
set-24	- feb-25	724.813	0,32%
mar-25	- ago-25	730.671	0,81%
set-25	- feb-26	738.482	1,07%

Trimestre			
mar-24	- may-24	721.815	
jun-24	- ago-24	723.161	0,19%
set-24	- nov-24	723.227	0,01%
dic-24	- feb-25	726.400	0,44%
mar-25	- may-25	729.650	0,45%
jun-25	- ago-25	731.692	0,28%
set-25	- nov-25	735.741	0,55%
dic-25	- feb-26	741.222	0,74%

III) Variaciones de períodos similares			
		Promedio Mensual	Variación
Semestre			
set-24	- feb-25	724.813	
set-25	- feb-26	738.482	1,89%

Trimestre			
dic-24	- feb-25	726.400	
dic-25	- feb-26	741.222	2,04%

Mes			
feb-25		727.793	
feb-26		744.137	2,25%



Fuente: Repartición Informática

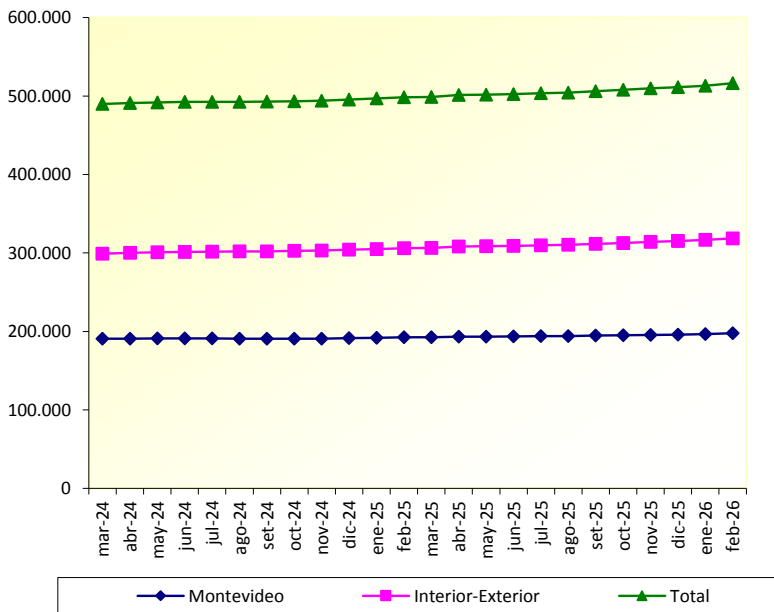
IV.3. CANTIDAD TOTAL DE JUBILACIONES

I) Información Mensual			
Fecha	Montevideo	Interior-Exterior	Total
marzo-24	190.735	299.121	489.856
abril-24	190.844	300.077	490.921
mayo-24	191.050	300.756	491.806
junio-24	191.093	301.348	492.441
julio-24	191.007	301.605	492.612
agosto-24	190.840	301.841	492.681
septiembre-24	190.675	302.088	492.763
octubre-24	190.750	302.609	493.359
noviembre-24	190.873	303.118	493.991
diciembre-24	191.419	304.032	495.451
enero-25	191.926	304.876	496.802
febrero-25	192.506	305.931	498.437
marzo-25	192.501	306.340	498.841
abril-25	193.309	308.085	501.394
mayo-25	193.364	308.425	501.789
junio-25	193.693	308.874	502.567
julio-25	193.875	309.511	503.386
agosto-25	194.155	310.290	504.445
septiembre-25	194.591	311.520	506.111
octubre-25	195.068	312.710	507.778
noviembre-25	195.626	314.194	509.820
diciembre-25	196.004	315.268	511.272
enero-26	196.580	316.545	513.125
febrero-26	197.732	318.573	516.305

II) Variaciones de períodos sucesivos			
		Promedio Mensual	Variación
Año			
mar-24	- feb-25	493.427	
mar-25	- feb-26	506.403	2,63%

Semestre			
mar-24	- ago-24	491.720	
set-24	- feb-25	495.134	0,69%
mar-25	- ago-25	502.070	1,40%
set-25	- feb-26	510.735	1,73%

Trimestre			
mar-24	- may-24	490.861	
jun-24	- ago-24	492.578	0,35%
set-24	- nov-24	493.371	0,16%
dic-24	- feb-25	496.897	0,71%
mar-25	- may-25	500.675	0,76%
jun-25	- ago-25	503.466	0,56%
set-25	- nov-25	507.903	0,88%
dic-25	- feb-26	513.567	1,12%



III) Variaciones de períodos similares			
		Promedio Mensual	Variación
Semestre			
set-24	- feb-25	495.134	
set-25	- feb-26	510.735	3,15%

Trimestre			
dic-24	- feb-25	496.897	
dic-25	- feb-26	513.567	3,35%

Mes			
feb-25		498.437	
feb-26		516.305	3,58%

Fuente: Repartición Informática

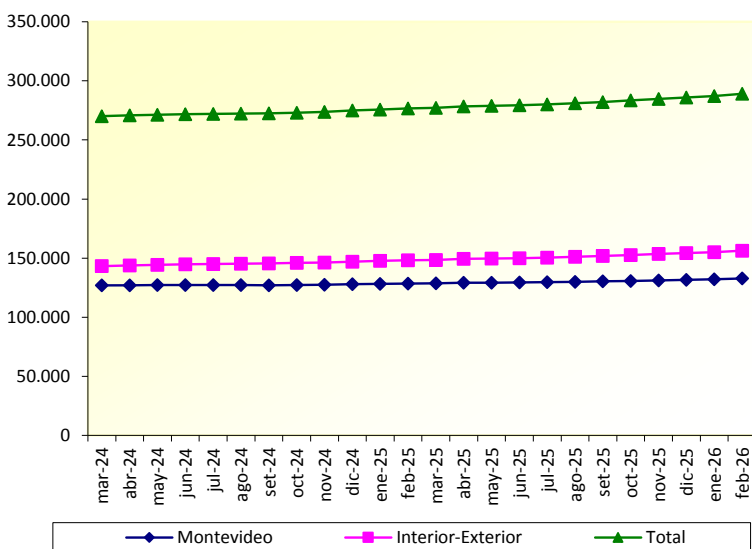
IV.3.1. CANTIDAD TOTAL DE JUBILACIONES DE INDUSTRIA Y COMERCIO

I) Información Mensual			
Fecha	Montevideo	Interior-Exterior	Total
marzo-24	126.935	143.203	270.138
abril-24	126.983	143.756	270.739
mayo-24	127.143	144.242	271.385
junio-24	127.216	144.690	271.906
julio-24	127.170	144.953	272.123
agosto-24	127.117	145.221	272.338
septiembre-24	127.057	145.450	272.507
octubre-24	127.165	145.914	273.079
noviembre-24	127.359	146.352	273.711
diciembre-24	127.855	147.003	274.858
enero-25	128.189	147.589	275.778
febrero-25	128.520	148.236	276.756
marzo-25	128.582	148.551	277.133
abril-25	129.062	149.353	278.415
mayo-25	129.173	149.614	278.787
junio-25	129.453	149.995	279.448
julio-25	129.618	150.498	280.116
agosto-25	129.917	151.048	280.965
septiembre-25	130.278	151.884	282.162
octubre-25	130.728	152.704	283.432
noviembre-25	131.241	153.589	284.830
diciembre-25	131.575	154.293	285.868
enero-26	132.031	155.109	287.140
febrero-26	132.767	156.285	289.052

II) Variaciones de períodos sucesivos			
		Promedio Mensual	Variación
Año			
mar-24	- feb-25	272.943	
mar-25	- feb-26	282.279	3,42%

Semestre			
mar-24	- ago-24	271.438	
set-24	- feb-25	274.448	1,11%
mar-25	- ago-25	279.144	1,71%
set-25	- feb-26	285.414	2,25%

Trimestre			
mar-24	- may-24	270.754	
jun-24	- ago-24	272.122	0,51%
set-24	- nov-24	273.099	0,36%
dic-24	- feb-25	275.797	0,99%
mar-25	- may-25	278.112	0,84%
jun-25	- ago-25	280.176	0,74%
set-25	- nov-25	283.475	1,18%
dic-25	- feb-26	287.353	1,37%



III) Variaciones de períodos similares			
		Promedio Mensual	Variación
Semestre			
set-24	- feb-25	274.448	
set-25	- feb-26	285.414	4,00%

Trimestre			
dic-24	- feb-25	275.797	
dic-25	- feb-26	287.353	4,19%

Mes			
feb-25		276.756	
feb-26		289.052	4,44%

Fuente: Repartición Informática

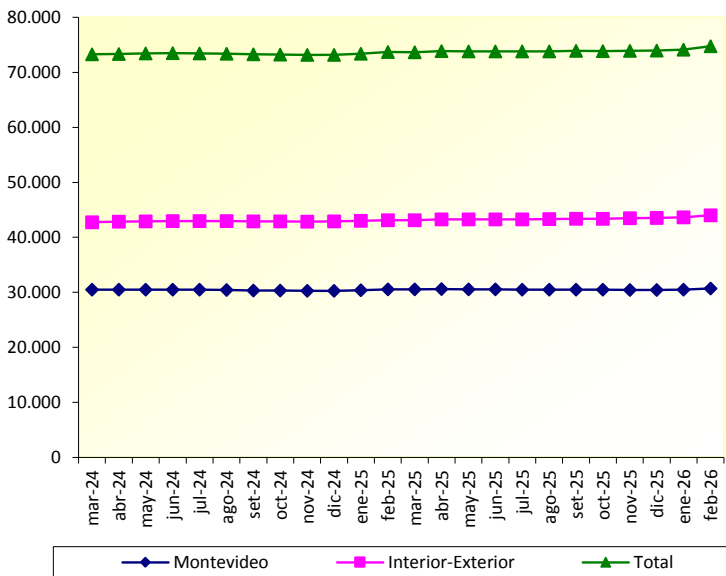
IV.3.2. CANTIDAD TOTAL DE JUBILACIONES DE CIVIL

I) Información Mensual			
Fecha	Montevideo	Interior-Exterior	Total
marzo-24	30.494	42.768	73.262
abril-24	30.498	42.857	73.355
mayo-24	30.497	42.921	73.418
junio-24	30.493	42.977	73.470
julio-24	30.475	42.976	73.451
agosto-24	30.417	42.952	73.369
septiembre-24	30.352	42.921	73.273
octubre-24	30.314	42.917	73.231
noviembre-24	30.285	42.877	73.162
diciembre-24	30.266	42.900	73.166
enero-25	30.403	42.993	73.396
febrero-25	30.562	43.134	73.696
marzo-25	30.537	43.132	73.669
abril-25	30.604	43.266	73.870
mayo-25	30.554	43.260	73.814
junio-25	30.538	43.252	73.790
julio-25	30.521	43.270	73.791
agosto-25	30.505	43.309	73.814
septiembre-25	30.511	43.383	73.894
octubre-25	30.476	43.397	73.873
noviembre-25	30.459	43.471	73.930
diciembre-25	30.430	43.513	73.943
enero-26	30.473	43.662	74.135
febrero-26	30.724	44.022	74.746

II) Variaciones de períodos sucesivos			
Año		Promedio	Variación
		Mensual	
mar-24	- feb-25	73.354	
mar-25	- feb-26	73.939	0,80%

Semestre			
		Promedio	Variación
mar-24	- ago-24	73.388	
set-24	- feb-25	73.321	-0,09%
mar-25	- ago-25	73.791	0,64%
set-25	- feb-26	74.087	0,40%

Trimestre			
		Promedio	Variación
mar-24	- may-24	73.345	
jun-24	- ago-24	73.430	0,12%
set-24	- nov-24	73.222	-0,28%
dic-24	- feb-25	73.419	0,27%
mar-25	- may-25	73.784	0,50%
jun-25	- ago-25	73.798	0,02%
set-25	- nov-25	73.899	0,14%
dic-25	- feb-26	74.275	0,51%



III) Variaciones de períodos similares			
Semestre		Promedio	Variación
		Mensual	
set-24	- feb-25	73.321	
set-25	- feb-26	74.087	1,04%

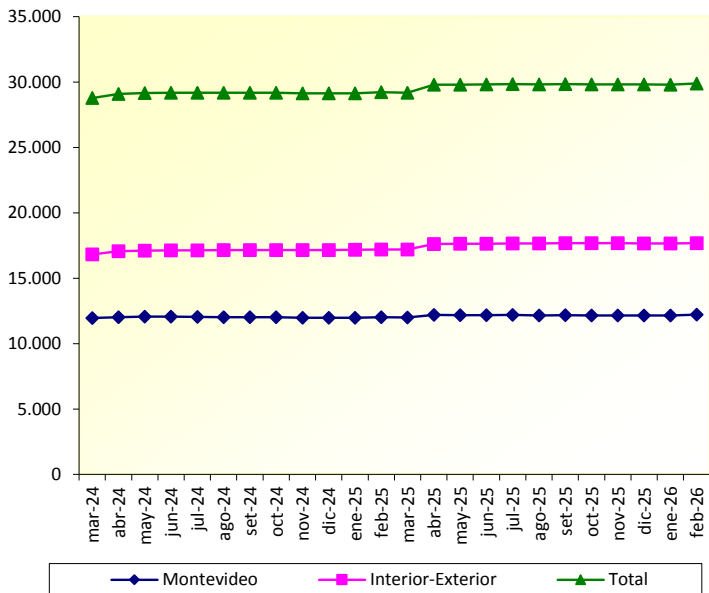
Trimestre			
		Promedio	Variación
dic-24	- feb-25	73.419	
dic-25	- feb-26	74.275	1,16%

Mes			
		Promedio	Variación
feb-25		73.696	
feb-26		74.746	1,42%

Fuente: Repartición Informática

IV.3.3. CANTIDAD TOTAL DE JUBILACIONES DE ESCOLAR

I) Información Mensual			
Fecha	Montevideo	Interior-Exterior	Total
marzo-24	11.956	16.817	28.773
abril-24	12.028	17.062	29.090
mayo-24	12.065	17.103	29.168
junio-24	12.060	17.119	29.179
julio-24	12.036	17.137	29.173
agosto-24	12.023	17.149	29.172
septiembre-24	12.012	17.161	29.173
octubre-24	12.009	17.160	29.169
noviembre-24	11.981	17.152	29.133
diciembre-24	11.975	17.158	29.133
enero-25	11.974	17.169	29.143
febrero-25	12.020	17.203	29.223
marzo-25	11.992	17.190	29.182
abril-25	12.185	17.603	29.788
mayo-25	12.170	17.626	29.796
junio-25	12.180	17.638	29.818
julio-25	12.194	17.651	29.845
agosto-25	12.159	17.658	29.817
septiembre-25	12.164	17.678	29.842
octubre-25	12.154	17.675	29.829
noviembre-25	12.152	17.673	29.825
diciembre-25	12.154	17.657	29.811
enero-26	12.153	17.653	29.806
febrero-26	12.213	17.680	29.893



II) Variaciones de períodos sucesivos			
Año		Promedio	Variación
		Mensual	
mar-24	- feb-25	29.127	
mar-25	- feb-26	29.771	2,21%

Semestre			
		Promedio	Variación
mar-24	- ago-24	29.093	
set-24	- feb-25	29.162	0,24%
mar-25	- ago-25	29.708	1,87%
set-25	- feb-26	29.834	0,43%

Trimestre			
		Promedio	Variación
mar-24	- may-24	29.010	
jun-24	- ago-24	29.175	0,57%
set-24	- nov-24	29.158	-0,06%
dic-24	- feb-25	29.166	0,03%
mar-25	- may-25	29.589	1,45%
jun-25	- ago-25	29.827	0,80%
set-25	- nov-25	29.832	0,02%
dic-25	- feb-26	29.837	0,02%

III) Variaciones de períodos similares			
Semestre		Promedio	Variación
		Mensual	
set-24	- feb-25	29.162	
set-25	- feb-26	29.834	2,30%

Trimestre			
		Promedio	Variación
dic-24	- feb-25	29.166	
dic-25	- feb-26	29.837	2,30%

Mes			
		Promedio	Variación
feb-25		29.223	
feb-26		29.893	2,29%

Fuente: Repartición Informática

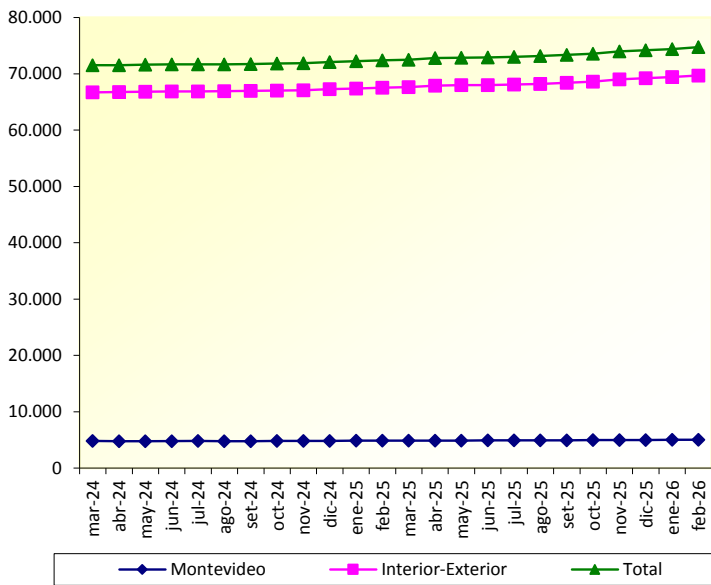
IV.3.4. CANTIDAD TOTAL DE JUBILACIONES DE RURAL

I) Información Mensual			
Fecha	Montevideo	Interior-Exterior	Total
marzo-24	4.829	66.710	71.539
abril-24	4.796	66.754	71.550
mayo-24	4.796	66.825	71.621
junio-24	4.793	66.884	71.677
julio-24	4.804	66.872	71.676
agosto-24	4.794	66.909	71.703
septiembre-24	4.795	66.963	71.758
octubre-24	4.803	67.018	71.821
noviembre-24	4.811	67.102	71.913
diciembre-24	4.832	67.269	72.101
enero-25	4.850	67.384	72.234
febrero-25	4.864	67.553	72.417
marzo-25	4.869	67.626	72.495
abril-25	4.881	67.923	72.804
mayo-25	4.888	67.985	72.873
junio-25	4.911	67.997	72.908
julio-25	4.912	68.094	73.006
agosto-25	4.917	68.227	73.144
septiembre-25	4.944	68.405	73.349
octubre-25	4.956	68.616	73.572
noviembre-25	4.980	69.019	73.999
diciembre-25	4.995	69.222	74.217
enero-26	5.009	69.413	74.422
febrero-26	5.031	69.709	74.740

II) Variaciones de períodos sucesivos			
		Promedio Mensual	Variación
Año			
mar-24	- feb-25	71.834	
mar-25	- feb-26	73.461	2,26%

Semestre			
mar-24	- ago-24	71.628	
set-24	- feb-25	72.041	0,58%
mar-25	- ago-25	72.872	1,15%
set-25	- feb-26	74.050	1,62%

Trimestre			
mar-24	- may-24	71.570	
jun-24	- ago-24	71.685	0,16%
set-24	- nov-24	71.831	0,20%
dic-24	- feb-25	72.251	0,58%
mar-25	- may-25	72.724	0,66%
jun-25	- ago-25	73.019	0,41%
set-25	- nov-25	73.640	0,85%
dic-25	- feb-26	74.460	1,11%



III) Variaciones de períodos similares			
		Promedio Mensual	Variación
Semestre			
set-24	- feb-25	72.041	
set-25	- feb-26	74.050	2,79%

Trimestre			
dic-24	- feb-25	72.251	
dic-25	- feb-26	74.460	3,06%

Mes			
feb-25		72.417	
feb-26		74.740	3,21%

Fuente: Repartición Informática

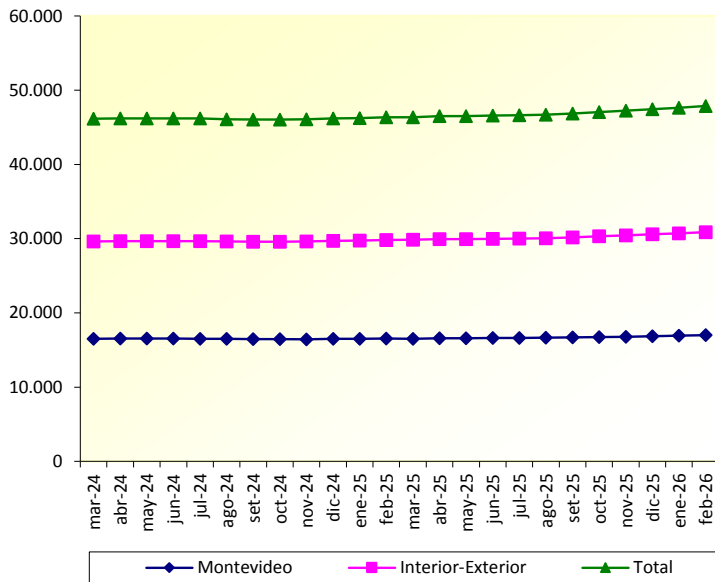
IV.3.5. CANTIDAD TOTAL DE JUBILACIONES DE DOMESTICO

I) Información Mensual			
Fecha	Montevideo	Interior-Exterior	Total
marzo-24	16.521	29.623	46.144
abril-24	16.539	29.648	46.187
mayo-24	16.549	29.665	46.214
junio-24	16.531	29.678	46.209
julio-24	16.522	29.667	46.189
agosto-24	16.489	29.610	46.099
septiembre-24	16.459	29.593	46.052
octubre-24	16.459	29.600	46.059
noviembre-24	16.437	29.635	46.072
diciembre-24	16.491	29.702	46.193
enero-25	16.510	29.741	46.251
febrero-25	16.540	29.805	46.345
marzo-25	16.521	29.841	46.362
abril-25	16.577	29.940	46.517
mayo-25	16.579	29.940	46.519
junio-25	16.611	29.992	46.603
julio-25	16.630	29.998	46.628
agosto-25	16.657	30.048	46.705
septiembre-25	16.694	30.170	46.864
octubre-25	16.754	30.318	47.072
noviembre-25	16.794	30.442	47.236
diciembre-25	16.850	30.583	47.433
enero-26	16.914	30.708	47.622
febrero-26	16.997	30.877	47.874

II) Variaciones de períodos sucesivos			
Año		Promedio	Variación
		Mensual	
mar-24	- feb-25	46.168	
mar-25	- feb-26	46.953	1,70%

Semestre			
Año		Promedio	Variación
		Mensual	
mar-24	- ago-24	46.174	
set-24	- feb-25	46.162	-0,03%
mar-25	- ago-25	46.556	0,85%
set-25	- feb-26	47.350	1,71%

Trimestre			
Año		Promedio	Variación
		Mensual	
mar-24	- may-24	46.182	
jun-24	- ago-24	46.166	-0,03%
set-24	- nov-24	46.061	-0,23%
dic-24	- feb-25	46.263	0,44%
mar-25	- may-25	46.466	0,44%
jun-25	- ago-25	46.645	0,39%
set-25	- nov-25	47.057	0,88%
dic-25	- feb-26	47.643	1,24%



III) Variaciones de períodos similares			
Semestre		Promedio	Variación
		Mensual	
set-24	- feb-25	46.162	
set-25	- feb-26	47.350	2,57%

Trimestre			
Semestre		Promedio	Variación
		Mensual	
dic-24	- feb-25	46.263	
dic-25	- feb-26	47.643	2,98%

Mes			
Mes		Promedio	Variación
		Mensual	
feb-25		46.345	
feb-26		47.874	3,30%

Fuente: Repartición Informática

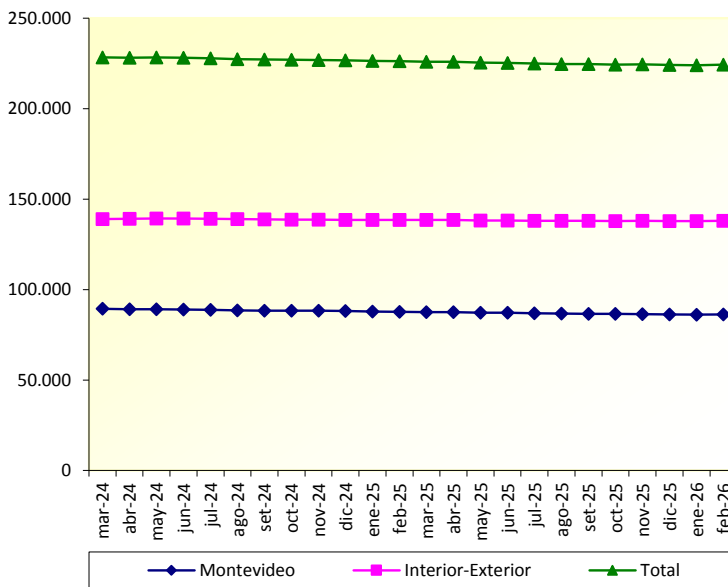
IV.4. CANTIDAD TOTAL DE PENSIONES SIN PENSION VEJEZ

I) Información Mensual			
Fecha	Montevideo	Interior-Exterior	Total
marzo-24	89.347	138.999	228.346
abril-24	89.149	139.070	228.219
mayo-24	89.037	139.239	228.276
junio-24	88.935	139.242	228.177
julio-24	88.746	139.098	227.844
agosto-24	88.462	138.896	227.358
septiembre-24	88.386	138.733	227.119
octubre-24	88.322	138.654	226.976
noviembre-24	88.253	138.605	226.858
diciembre-24	88.164	138.540	226.704
enero-25	87.905	138.461	226.366
febrero-25	87.701	138.526	226.227
marzo-25	87.482	138.411	225.893
abril-25	87.451	138.489	225.940
mayo-25	87.193	138.234	225.427
junio-25	87.128	138.164	225.292
julio-25	86.863	138.024	224.887
agosto-25	86.690	137.976	224.666
septiembre-25	86.609	137.978	224.587
octubre-25	86.495	137.869	224.364
noviembre-25	86.426	137.992	224.418
diciembre-25	86.269	137.900	224.169
enero-26	86.144	137.828	223.972
febrero-26	86.247	138.059	224.306

II) Variaciones de períodos sucesivos			
		Promedio Mensual	Variación
Año			
mar-24	- feb-25	227.373	
mar-25	- feb-26	224.827	-1,12%

Semestre			
mar-24	- ago-24	228.037	
set-24	- feb-25	226.708	-0,58%
mar-25	- ago-25	225.351	-0,60%
set-25	- feb-26	224.303	-0,47%

Trimestre			
mar-24	- may-24	228.280	
jun-24	- ago-24	227.793	-0,21%
set-24	- nov-24	226.984	-0,36%
dic-24	- feb-25	226.432	-0,24%
mar-25	- may-25	225.753	-0,30%
jun-25	- ago-25	224.948	-0,36%
set-25	- nov-25	224.456	-0,22%
dic-25	- feb-26	224.149	-0,14%



III) Variaciones de períodos similares			
		Promedio Mensual	Variación
Semestre			
set-24	- feb-25	226.708	
set-25	- feb-26	224.303	-1,06%

Trimestre			
dic-24	- feb-25	226.432	
dic-25	- feb-26	224.149	-1,01%

Mes			
feb-25		226.227	
feb-26		224.306	-0,85%

Fuente: Repartición Informática

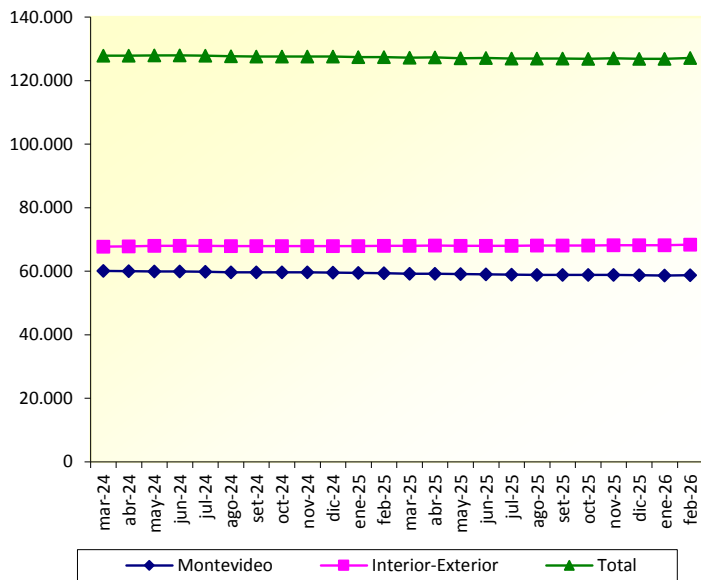
IV.4.1. CANTIDAD TOTAL DE PENSIONES DE INDUSTRIA Y COMERCIO

I) Información Mensual			
Fecha	Montevideo	Interior-Exterior	Total
marzo-24	60.101	67.763	127.864
abril-24	60.007	67.840	127.847
mayo-24	59.968	67.963	127.931
junio-24	59.935	67.983	127.918
julio-24	59.836	67.993	127.829
agosto-24	59.689	67.956	127.645
septiembre-24	59.661	67.941	127.602
octubre-24	59.642	67.922	127.564
noviembre-24	59.644	67.955	127.599
diciembre-24	59.619	67.943	127.562
enero-25	59.471	67.949	127.420
febrero-25	59.366	68.012	127.378
marzo-25	59.243	67.992	127.235
abril-25	59.234	68.073	127.307
mayo-25	59.084	67.989	127.073
junio-25	59.074	68.032	127.106
julio-25	58.963	68.016	126.979
agosto-25	58.874	68.060	126.934
septiembre-25	58.851	68.122	126.973
octubre-25	58.820	68.071	126.891
noviembre-25	58.826	68.169	126.995
diciembre-25	58.728	68.172	126.900
enero-26	58.651	68.200	126.851
febrero-26	58.742	68.366	127.108

II) Variaciones de períodos sucesivos			
		Promedio Mensual	Variación
Año			
mar-24	- feb-25	127.680	
mar-25	- feb-26	127.029	-0,51%

Semestre			
		Promedio Mensual	Variación
mar-24	- ago-24	127.839	
set-24	- feb-25	127.521	-0,25%
mar-25	- ago-25	127.106	-0,33%
set-25	- feb-26	126.953	-0,12%

Trimestre			
		Promedio Mensual	Variación
mar-24	- may-24	127.881	
jun-24	- ago-24	127.797	-0,07%
set-24	- nov-24	127.588	-0,16%
dic-24	- feb-25	127.453	-0,11%
mar-25	- may-25	127.205	-0,19%
jun-25	- ago-25	127.006	-0,16%
set-25	- nov-25	126.953	-0,04%
dic-25	- feb-26	126.953	0,00%



III) Variaciones de períodos similares			
		Promedio Mensual	Variación
Semestre			
set-24	- feb-25	127.521	
set-25	- feb-26	126.953	-0,45%

Trimestre			
		Promedio Mensual	Variación
dic-24	- feb-25	127.453	
dic-25	- feb-26	126.953	-0,39%

Mes			
		Promedio Mensual	Variación
feb-25		127.378	
feb-26		127.108	-0,21%

Fuente: Repartición Informática

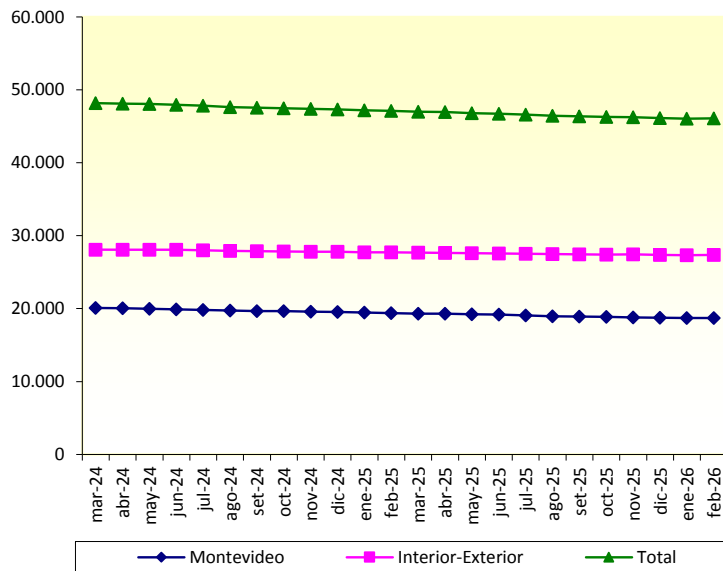
IV.4.2. CANTIDAD TOTAL DE PENSIONES DE CIVIL

I) Información Mensual			
Fecha	Montevideo	Interior-Exterior	Total
marzo-24	20.092	28.089	48.181
abril-24	20.039	28.075	48.114
mayo-24	19.978	28.081	48.059
junio-24	19.895	28.066	47.961
julio-24	19.836	27.985	47.821
agosto-24	19.734	27.914	47.648
septiembre-24	19.682	27.874	47.556
octubre-24	19.645	27.838	47.483
noviembre-24	19.574	27.817	47.391
diciembre-24	19.535	27.786	47.321
enero-25	19.450	27.734	47.184
febrero-25	19.398	27.723	47.121
marzo-25	19.317	27.690	47.007
abril-25	19.306	27.646	46.952
mayo-25	19.214	27.595	46.809
junio-25	19.169	27.564	46.733
julio-25	19.055	27.535	46.590
agosto-25	18.969	27.494	46.463
septiembre-25	18.927	27.461	46.388
octubre-25	18.854	27.425	46.279
noviembre-25	18.801	27.435	46.236
diciembre-25	18.764	27.381	46.145
enero-26	18.718	27.329	46.047
febrero-26	18.714	27.366	46.080

II) Variaciones de períodos sucesivos			
Año		Promedio	Variación
		Mensual	
mar-24	- feb-25	47.653	
mar-25	- feb-26	46.477	-2,47%

Semestre			
Semestre		Promedio	Variación
		Mensual	
mar-24	- ago-24	47.964	
set-24	- feb-25	47.343	-1,30%
mar-25	- ago-25	46.759	-1,23%
set-25	- feb-26	46.196	-1,20%

Trimestre			
Trimestre		Promedio	Variación
		Mensual	
mar-24	- may-24	48.118	
jun-24	- ago-24	47.810	-0,64%
set-24	- nov-24	47.477	-0,70%
dic-24	- feb-25	47.209	-0,56%
mar-25	- may-25	46.923	-0,61%
jun-25	- ago-25	46.595	-0,70%
set-25	- nov-25	46.301	-0,63%
dic-25	- feb-26	46.091	-0,45%



III) Variaciones de períodos similares			
Semestre		Promedio	Variación
		Mensual	
set-24	- feb-25	47.343	
set-25	- feb-26	46.196	-2,42%

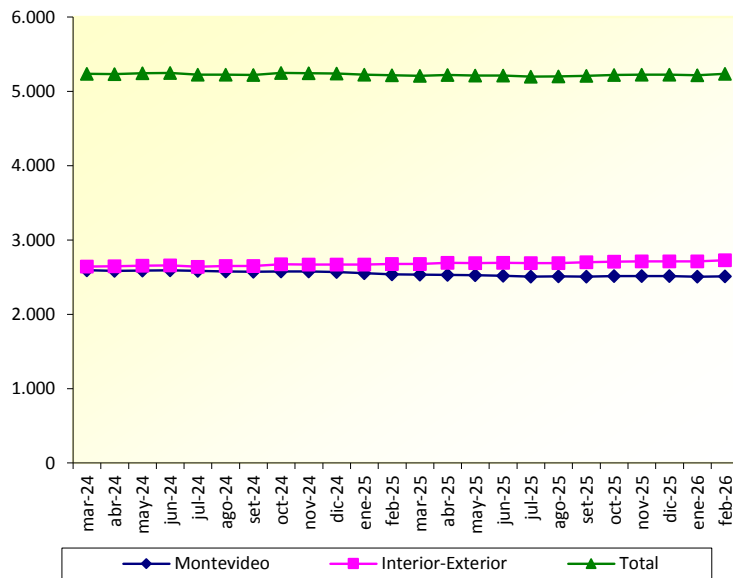
Trimestre			
Trimestre		Promedio	Variación
		Mensual	
dic-24	- feb-25	47.209	
dic-25	- feb-26	46.091	-2,37%

Mes			
Mes		Promedio	Variación
		Mensual	
feb-25		47.121	
feb-26		46.080	-2,21%

Fuente: Repartición Informática

IV.4.3. CANTIDAD TOTAL DE PENSIONES DE ESCOLAR

I) Información Mensual			
Fecha	Montevideo	Interior-Exterior	Total
marzo-24	2.593	2.642	5.235
abril-24	2.585	2.646	5.231
mayo-24	2.588	2.654	5.242
junio-24	2.590	2.657	5.247
julio-24	2.585	2.640	5.225
agosto-24	2.576	2.650	5.226
septiembre-24	2.572	2.650	5.222
octubre-24	2.575	2.673	5.248
noviembre-24	2.576	2.669	5.245
diciembre-24	2.569	2.669	5.238
enero-25	2.554	2.669	5.223
febrero-25	2.539	2.677	5.216
marzo-25	2.532	2.678	5.210
abril-25	2.530	2.691	5.221
mayo-25	2.525	2.689	5.214
junio-25	2.519	2.694	5.213
julio-25	2.508	2.690	5.198
agosto-25	2.510	2.689	5.199
septiembre-25	2.508	2.700	5.208
octubre-25	2.515	2.707	5.222
noviembre-25	2.513	2.710	5.223
diciembre-25	2.513	2.711	5.224
enero-26	2.505	2.712	5.217
febrero-26	2.509	2.727	5.236



II) Variaciones de períodos sucesivos			
Año		Promedio Mensual	Variación
		mar-24 - feb-25	
mar-25 - feb-26	5.215	-0,34%	

Semestre			
		Promedio Mensual	Variación
mar-24 - ago-24		5.234	
set-24 - feb-25		5.232	-0,04%
mar-25 - ago-25		5.209	-0,44%
set-25 - feb-26		5.222	0,24%

Trimestre			
		Promedio Mensual	Variación
mar-24 - may-24		5.236	
jun-24 - ago-24		5.233	-0,06%
set-24 - nov-24		5.238	0,11%
dic-24 - feb-25		5.226	-0,24%
mar-25 - may-25		5.215	-0,20%
jun-25 - ago-25		5.203	-0,22%
set-25 - nov-25		5.218	0,28%
dic-25 - feb-26		5.226	0,15%

III) Variaciones de períodos similares			
Semestre		Promedio Mensual	Variación
		set-24 - feb-25	
set-25 - feb-26	5.222	-0,20%	

Trimestre			
		Promedio Mensual	Variación
dic-24 - feb-25		5.226	
dic-25 - feb-26		5.226	0,00%

Mes			
		Promedio Mensual	Variación
feb-25		5.216	
feb-26		5.236	0,38%

Fuente: Repartición Informática

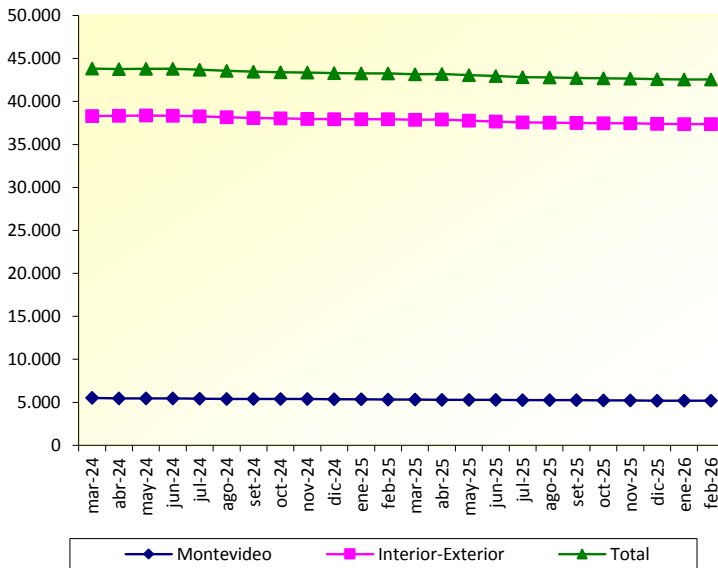
IV.4.4. CANTIDAD TOTAL DE PENSIONES DE RURAL

I) Información Mensual			
Fecha	Montevideo	Interior-Exterior	Total
marzo-24	5.508	38.312	43.820
abril-24	5.456	38.324	43.780
mayo-24	5.445	38.355	43.800
junio-24	5.455	38.344	43.799
julio-24	5.427	38.282	43.709
agosto-24	5.400	38.176	43.576
septiembre-24	5.402	38.069	43.471
octubre-24	5.384	38.019	43.403
noviembre-24	5.380	37.967	43.347
diciembre-24	5.364	37.947	43.311
enero-25	5.354	37.919	43.273
febrero-25	5.329	37.919	43.248
marzo-25	5.312	37.856	43.168
abril-25	5.297	37.886	43.183
mayo-25	5.289	37.774	43.063
junio-25	5.284	37.675	42.959
julio-25	5.263	37.575	42.838
agosto-25	5.261	37.520	42.781
septiembre-25	5.250	37.485	42.735
octubre-25	5.231	37.451	42.682
noviembre-25	5.209	37.454	42.663
diciembre-25	5.182	37.412	42.594
enero-26	5.187	37.361	42.548
febrero-26	5.187	37.366	42.553

II) Variaciones de períodos sucesivos			
Año		Promedio	Variación
		Mensual	
mar-24	- feb-25	43.545	
mar-25	- feb-26	42.814	-1,68%

Semestre			
Semestre		Promedio	Variación
		Mensual	
mar-24	- ago-24	43.747	
set-24	- feb-25	43.342	-0,93%
mar-25	- ago-25	42.999	-0,79%
set-25	- feb-26	42.629	-0,86%

Trimestre			
Trimestre		Promedio	Variación
		Mensual	
mar-24	- may-24	43.800	
jun-24	- ago-24	43.695	-0,24%
set-24	- nov-24	43.407	-0,66%
dic-24	- feb-25	43.277	-0,30%
mar-25	- may-25	43.138	-0,32%
jun-25	- ago-25	42.859	-0,65%
set-25	- nov-25	42.693	-0,39%
dic-25	- feb-26	42.565	-0,30%



III) Variaciones de períodos similares			
Semestre		Promedio	Variación
		Mensual	
set-24	- feb-25	43.342	
set-25	- feb-26	42.629	-1,65%

Trimestre			
Trimestre		Promedio	Variación
		Mensual	
dic-24	- feb-25	43.277	
dic-25	- feb-26	42.565	-1,65%

Mes			
Mes		Promedio	Variación
		Mensual	
feb-25		43.248	
feb-26		42.553	-1,61%

Fuente: Repartición Informática

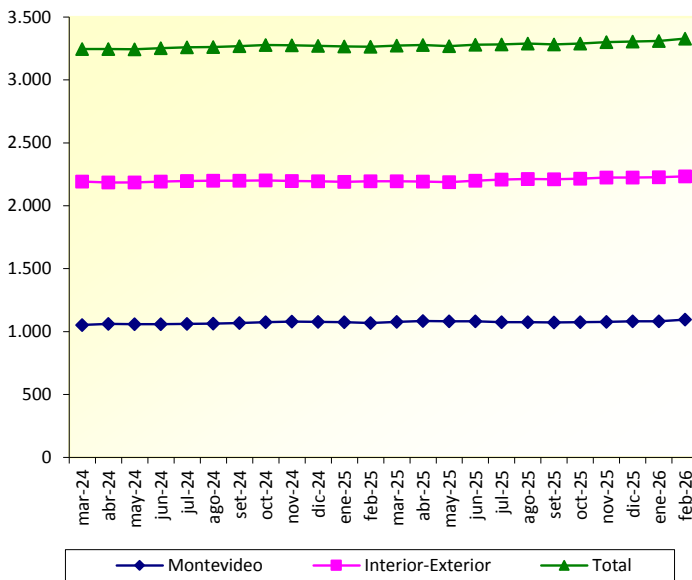
IV.4.5. CANTIDAD TOTAL DE PENSIONES DE DOMÉSTICO

I) Información Mensual			
Fecha	Montevideo	Interior-Exterior	Total
marzo-24	1.053	2.193	3.246
abril-24	1.062	2.185	3.247
mayo-24	1.058	2.186	3.244
junio-24	1.060	2.192	3.252
julio-24	1.062	2.198	3.260
agosto-24	1.063	2.200	3.263
septiembre-24	1.069	2.199	3.268
octubre-24	1.076	2.202	3.278
noviembre-24	1.079	2.197	3.276
diciembre-24	1.077	2.195	3.272
enero-25	1.076	2.190	3.266
febrero-25	1.069	2.195	3.264
marzo-25	1.078	2.195	3.273
abril-25	1.084	2.193	3.277
mayo-25	1.081	2.187	3.268
junio-25	1.082	2.199	3.281
julio-25	1.074	2.208	3.282
agosto-25	1.076	2.213	3.289
septiembre-25	1.073	2.210	3.283
octubre-25	1.075	2.215	3.290
noviembre-25	1.077	2.224	3.301
diciembre-25	1.082	2.224	3.306
enero-26	1.083	2.226	3.309
febrero-26	1.095	2.234	3.329

II) Variaciones de períodos sucesivos			
		Promedio Mensual	Variación
Año			
mar-24	- feb-25	3.261	
mar-25	- feb-26	3.291	0,90%

Semestre			
mar-24	- ago-24	3.252	
set-24	- feb-25	3.271	0,57%
mar-25	- ago-25	3.278	0,23%
set-25	- feb-26	3.303	0,75%

Trimestre			
mar-24	- may-24	3.246	
jun-24	- ago-24	3.258	0,39%
set-24	- nov-24	3.274	0,48%
dic-24	- feb-25	3.267	-0,20%
mar-25	- may-25	3.273	0,16%
jun-25	- ago-25	3.284	0,35%
set-25	- nov-25	3.291	0,22%
dic-25	- feb-26	3.315	0,71%



III) Variaciones de períodos similares			
		Promedio Mensual	Variación
Semestre			
set-24	- feb-25	3.271	
set-25	- feb-26	3.303	0,99%

Trimestre			
dic-24	- feb-25	3.267	
dic-25	- feb-26	3.315	1,45%

Mes			
feb-25		3.264	
feb-26		3.329	1,99%

Fuente: Repartición Informática

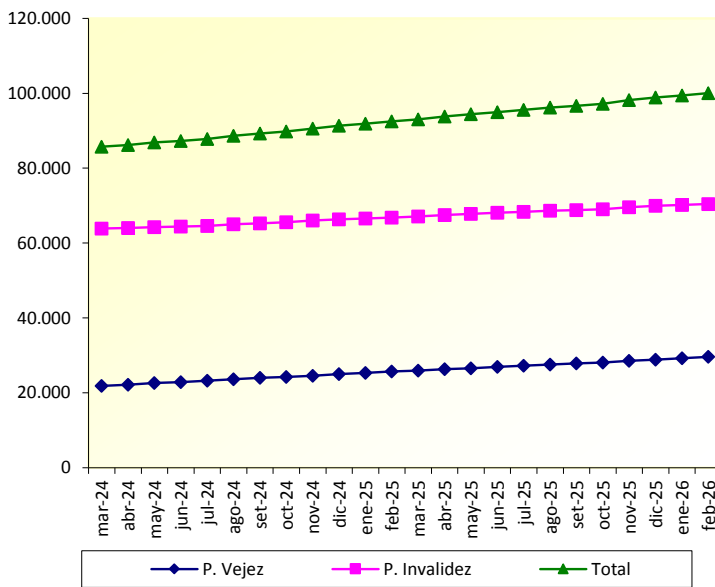
IV.5. CANTIDAD TOTAL DE PENSIONES NO CONTRIBUTIVAS

I) Información Mensual			
Fecha	P. Vejez	P. Invalidez	Total
marzo-24	21.857	63.890	85.747
abril-24	22.148	64.007	86.155
mayo-24	22.624	64.248	86.872
junio-24	22.895	64.402	87.297
julio-24	23.237	64.605	87.842
agosto-24	23.653	65.022	88.675
septiembre-24	24.006	65.252	89.258
octubre-24	24.250	65.542	89.792
noviembre-24	24.589	66.006	90.595
diciembre-24	25.013	66.302	91.315
enero-25	25.321	66.538	91.859
febrero-25	25.705	66.833	92.538
marzo-25	25.944	67.125	93.069
abril-25	26.302	67.470	93.772
mayo-25	26.597	67.830	94.427
junio-25	26.910	68.082	94.992
julio-25	27.243	68.357	95.600
agosto-25	27.557	68.647	96.204
septiembre-25	27.838	68.828	96.666
octubre-25	28.112	69.059	97.171
noviembre-25	28.576	69.601	98.177
diciembre-25	28.891	69.993	98.884
enero-26	29.227	70.175	99.402
febrero-26	29.612	70.444	100.056

II) Variaciones de períodos sucesivos			
		Promedio Mensual	Variación
Año			
mar-24	- feb-25	88.995	
mar-25	- feb-26	96.535	8,47%

Semestre			
		Promedio Mensual	Variación
mar-24	- ago-24	87.098	
set-24	- feb-25	90.893	4,36%
mar-25	- ago-25	94.677	4,16%
set-25	- feb-26	98.393	3,92%

Trimestre			
		Promedio Mensual	Variación
mar-24	- may-24	86.258	
jun-24	- ago-24	87.938	1,95%
set-24	- nov-24	89.882	2,21%
dic-24	- feb-25	91.904	2,25%
mar-25	- may-25	93.756	2,02%
jun-25	- ago-25	95.599	1,97%
set-25	- nov-25	97.338	1,82%
dic-25	- feb-26	99.447	2,17%



III) Variaciones de períodos similares			
		Promedio Mensual	Variación
Semestre			
set-24	- feb-25	90.893	
set-25	- feb-26	98.393	8,25%

Trimestre			
		Promedio Mensual	Variación
dic-24	- feb-25	91.904	
dic-25	- feb-26	99.447	8,21%

Mes			
		Promedio Mensual	Variación
feb-25		92.538	
feb-26		100.056	8,12%

Fuente: Repartición Informática

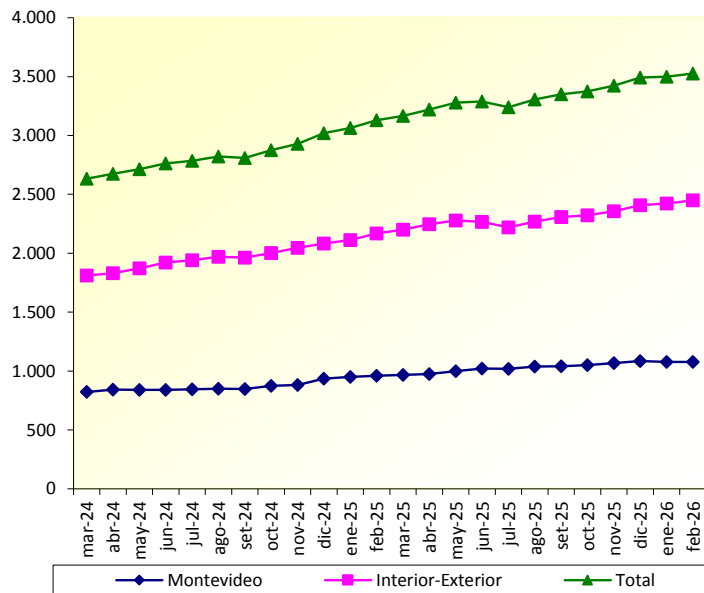
IV.6. CANTIDAD TOTAL DE SUBSIDIOS TRANSITORIOS

I) Información Mensual			
Fecha	Montevideo	Interior-Exterior	Total
marzo-24	822	1.811	2.633
abril-24	843	1.831	2.674
mayo-24	840	1.873	2.713
junio-24	841	1.921	2.762
julio-24	846	1.940	2.786
agosto-24	851	1.971	2.822
septiembre-24	848	1.962	2.810
octubre-24	874	2.001	2.875
noviembre-24	883	2.046	2.929
diciembre-24	935	2.084	3.019
enero-25	951	2.113	3.064
febrero-25	960	2.169	3.129
marzo-25	967	2.200	3.167
abril-25	974	2.247	3.221
mayo-25	1.000	2.278	3.278
junio-25	1.022	2.267	3.289
julio-25	1.019	2.220	3.239
agosto-25	1.038	2.268	3.306
septiembre-25	1.041	2.308	3.349
octubre-25	1.051	2.323	3.374
noviembre-25	1.067	2.356	3.423
diciembre-25	1.085	2.407	3.492
enero-26	1.077	2.423	3.500
febrero-26	1.077	2.449	3.526

II) Variaciones de períodos sucesivos			
Año		Promedio Mensual	Variación
		mar-24 - feb-25	
mar-25 - feb-26	3.347	17,38%	

Semestre		
mar-24 - ago-24	2.732	
set-24 - feb-25	2.971	8,76%
mar-25 - ago-25	3.250	9,39%
set-25 - feb-26	3.444	5,97%

Trimestre		
mar-24 - may-24	2.673	
jun-24 - ago-24	2.790	4,36%
set-24 - nov-24	2.871	2,92%
dic-24 - feb-25	3.071	6,94%
mar-25 - may-25	3.222	4,93%
jun-25 - ago-25	3.278	1,74%
set-25 - nov-25	3.382	3,17%
dic-25 - feb-26	3.506	3,67%



III) Variaciones de períodos similares			
Semestre		Promedio Mensual	Variación
		set-24 - feb-25	
set-25 - feb-26	3.444	15,92%	

Trimestre		
dic-24 - feb-25	3.071	
dic-25 - feb-26	3.506	14,18%

Mes		
feb-25	3.129	
feb-26	3.526	12,69%

Fuente: Repartición Informática

IV.6.1. CANTIDAD TOTAL DE SUBS.TRANSITORIOS DE INDUSTRIA Y COMERCIO

I) Información Mensual			
Fecha	Montevideo	Interior-Exterior	Total
marzo-24	642	1.187	1.829
abril-24	654	1.204	1.858
mayo-24	657	1.231	1.888
junio-24	660	1.259	1.919
julio-24	667	1.277	1.944
agosto-24	668	1.294	1.962
septiembre-24	667	1.298	1.965
octubre-24	698	1.318	2.016
noviembre-24	703	1.345	2.048
diciembre-24	744	1.370	2.114
enero-25	755	1.390	2.145
febrero-25	758	1.416	2.174
marzo-25	766	1.439	2.205
abril-25	774	1.467	2.241
mayo-25	794	1.483	2.277
junio-25	808	1.477	2.285
julio-25	807	1.449	2.256
agosto-25	830	1.491	2.321
septiembre-25	830	1.525	2.355
octubre-25	840	1.541	2.381
noviembre-25	857	1.574	2.431
diciembre-25	872	1.600	2.472
enero-26	867	1.619	2.486
febrero-26	869	1.636	2.505

II) Variaciones de períodos sucesivos			
		Promedio Mensual	Variación
Año			
mar-24	- feb-25	1.989	
mar-25	- feb-26	2.351	18,24%

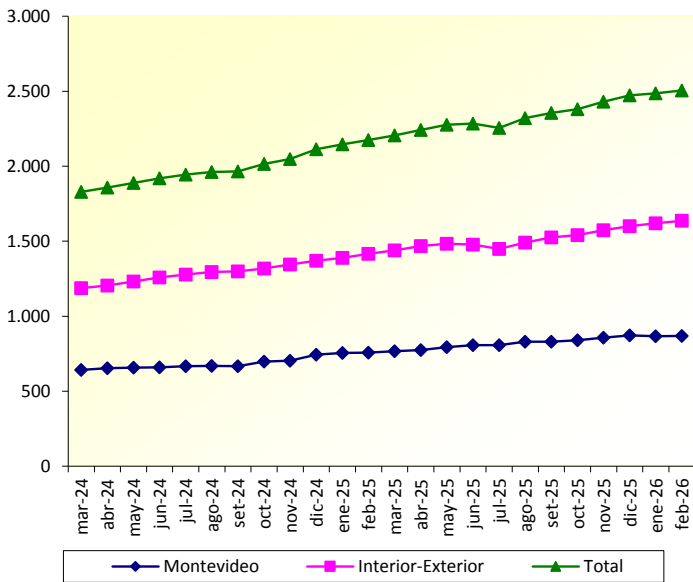
Semestre			
mar-24	- ago-24	1.900	
set-24	- feb-25	2.077	9,32%
mar-25	- ago-25	2.264	9,01%
set-25	- feb-26	2.438	7,69%

Trimestre			
mar-24	- may-24	1.858	
jun-24	- ago-24	1.942	4,48%
set-24	- nov-24	2.010	3,50%
dic-24	- feb-25	2.144	6,70%
mar-25	- may-25	2.241	4,51%
jun-25	- ago-25	2.287	2,07%
set-25	- nov-25	2.389	4,44%
dic-25	- feb-26	2.488	4,13%

III) Variaciones de períodos similares			
		Promedio Mensual	Variación
Semestre			
set-24	- feb-25	2.077	
set-25	- feb-26	2.438	17,40%

Trimestre			
dic-24	- feb-25	2.144	
dic-25	- feb-26	2.488	16,01%

Mes			
feb-25		2.174	
feb-26		2.505	15,23%



Fuente: Repartición Informática

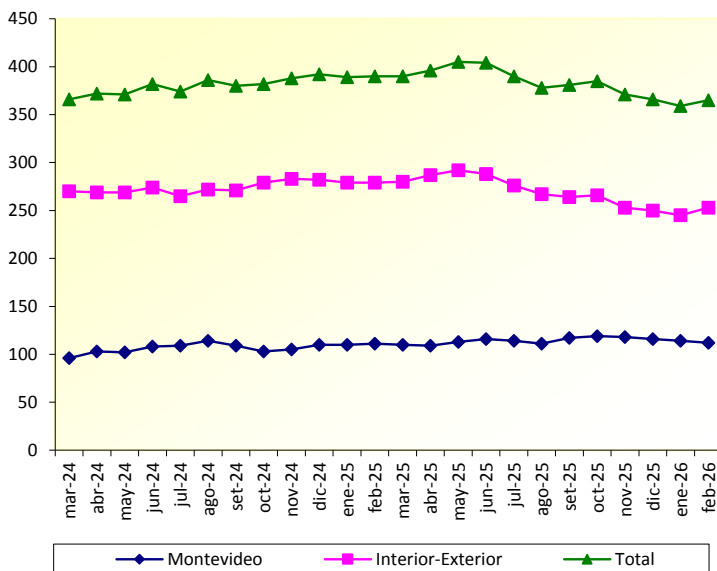
IV.6.2. CANTIDAD TOTAL DE SUBS.TRANSITORIOS DE CIVIL Y ESCOLAR

I) Información Mensual			
Fecha	Montevideo	Interior-Exterior	Total
marzo-24	96	270	366
abril-24	103	269	372
mayo-24	102	269	371
junio-24	108	274	382
julio-24	109	265	374
agosto-24	114	272	386
septiembre-24	109	271	380
octubre-24	103	279	382
noviembre-24	105	283	388
diciembre-24	110	282	392
enero-25	110	279	389
febrero-25	111	279	390
marzo-25	110	280	390
abril-25	109	287	396
mayo-25	113	292	405
junio-25	116	288	404
julio-25	114	276	390
agosto-25	111	267	378
septiembre-25	117	264	381
octubre-25	119	266	385
noviembre-25	118	253	371
diciembre-25	116	250	366
enero-26	114	245	359
febrero-26	112	253	365

II) Variaciones de períodos sucesivos			
		Promedio Mensual	Variación
Año			
mar-24	- feb-25	381	
mar-25	- feb-26	383	0,39%

Semestre			
mar-24	- ago-24	375	
set-24	- feb-25	387	3,11%
mar-25	- ago-25	394	1,81%
set-25	- feb-26	371	-5,76%

Trimestre			
mar-24	- may-24	370	
jun-24	- ago-24	381	2,98%
set-24	- nov-24	383	0,70%
dic-24	- feb-25	390	1,83%
mar-25	- may-25	397	1,71%
jun-25	- ago-25	391	-1,60%
set-25	- nov-25	379	-2,99%
dic-25	- feb-26	363	-4,13%



III) Variaciones de períodos similares			
		Promedio Mensual	Variación
Semestre			
set-24	- feb-25	387	
set-25	- feb-26	371	-4,05%

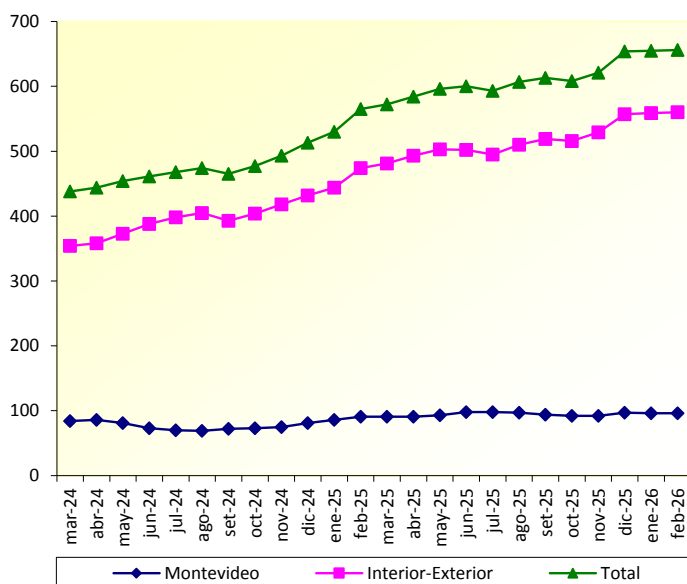
Trimestre			
dic-24	- feb-25	390	
dic-25	- feb-26	363	-6,92%

Mes			
feb-25		390	
feb-26		365	-6,41%

Fuente: Repartición Informática

IV.6.3. CANTIDAD TOTAL DE SUBS.TRANSITORIOS DE RURAL Y DOMESTICO

I) Información Mensual			
Fecha	Montevideo	Interior-Exterior	Total
marzo-24	84	354	438
abril-24	86	358	444
mayo-24	81	373	454
junio-24	73	388	461
julio-24	70	398	468
agosto-24	69	405	474
septiembre-24	72	393	465
octubre-24	73	404	477
noviembre-24	75	418	493
diciembre-24	81	432	513
enero-25	86	444	530
febrero-25	91	474	565
marzo-25	91	481	572
abril-25	91	493	584
mayo-25	93	503	596
junio-25	98	502	600
julio-25	98	495	593
agosto-25	97	510	607
septiembre-25	94	519	613
octubre-25	92	516	608
noviembre-25	92	529	621
diciembre-25	97	557	654
enero-26	96	559	655
febrero-26	96	560	656



II) Variaciones de períodos sucesivos			
Año		Promedio Mensual	Variación
		mar-24 - feb-25	
mar-25 - feb-26	613	27,27%	

Semestre		
	Promedio Mensual	Variación
mar-24 - ago-24	457	
set-24 - feb-25	507	11,10%
mar-25 - ago-25	592	16,73%
set-25 - feb-26	635	7,18%

Trimestre		
	Promedio Mensual	Variación
mar-24 - may-24	445	
jun-24 - ago-24	468	5,01%
set-24 - nov-24	478	2,28%
dic-24 - feb-25	536	12,06%
mar-25 - may-25	584	8,96%
jun-25 - ago-25	600	2,74%
set-25 - nov-25	614	2,33%
dic-25 - feb-26	655	6,68%

III) Variaciones de períodos similares			
Semestre		Promedio Mensual	Variación
		set-24 - feb-25	
set-25 - feb-26	635	25,11%	

Trimestre		
	Promedio Mensual	Variación
dic-24 - feb-25	536	
dic-25 - feb-26	655	22,20%

Mes		
	Promedio Mensual	Variación
feb-25	565	
feb-26	656	16,11%

Fuente: Repartición Informática

IV.7 - CANTIDAD DE PASIVOS POR TRAMOS DE EDAD, SEGUN SEXO

Información a: feb-26

TOTAL PASIVOS	0-22	22-54	55-59	60-64	65 y +	TOTAL	%
HOMBRES	18.648	20.706	5.872	37.981	201.209	284.416	41,59%
MUJERES	11.113	24.595	14.998	49.270	299.390	399.366	58,41%
TOTAL	29.761	45.301	20.870	87.251	500.599	683.782	100,00%
%	4,35%	6,63%	3,05%	12,76%	73,21%	100,00%	

JUBILADOS	0-22	22-54	55-59	60-64	65 y +	TOTAL	%
HOMBRES	2	3.211	2.981	35.085	186.490	227.769	45,54%
MUJERES	0	2.949	4.680	37.043	227.673	272.345	54,46%
TOTAL	2	6.160	7.661	72.128	414.163	500.114	100,00%
%	0,00%	1,23%	1,53%	14,42%	82,81%	100,00%	

PENSIONISTAS	0-22	22-54	55-59	60-64	65 y +	TOTAL	%
HOMBRES	5.232	1.887	851	820	1.832	10.622	11,52%
MUJERES	5.039	9.845	8.104	9.736	48.860	81.584	88,48%
TOTAL	10.271	11.732	8.955	10.556	50.692	92.206	100,00%
%	11,14%	12,72%	9,71%	11,45%	54,98%	100,00%	

PENS. VEJEZ E INVALIDEZ	0-22	22-54	55-59	60-64	65 y +	TOTAL	%
HOMBRES	13.414	15.608	2.040	2.076	12.887	46.025	50,32%
MUJERES	6.074	11.801	2.214	2.491	22.857	45.437	49,68%
TOTAL	19.488	27.409	4.254	4.567	35.744	91.462	100,00%
%	21,31%	29,97%	4,65%	4,99%	39,08%	100,00%	

PASIVIDADES MULTIPLES	148.291
PASIVOS QUE PERCIBEN + de 1 PASIVIDAD	128.083

Fuente: Repartición Informática

Nota: Los pensionistas que cobran una jubilación además de una pensión figuran solo como jubilados.

IV.8 - PASIVOS POR TRAMOS DE INGRESO, SEGUN SEXO

BPC: \$ 6864

INFORMACION A : febrero-26

TOTAL PASIVOS	HASTA	2 - 3	3 - 6	6 - 10	+ de 10	TOTAL	%
	2 BPC	BPC	BPC	BPC	BPC		
HOMBRES	10.646	55.038	132.966	45.897	39.869	284.416	41,59%
MUJERES	27.597	63.874	191.208	60.927	55.760	399.366	58,41%
TOTAL	38.243	118.912	324.174	106.824	95.629	683.782	100,00%
%	5,59%	17,39%	47,41%	15,62%	13,99%	100,00%	

JUBILADOS	HASTA	2 - 3	3 - 6	6 - 10	+ de 10	TOTAL	%
	2 BPC	BPC	BPC	BPC	BPC		
HOMBRES	5.089	7.750	130.244	45.107	39.579	227.769	45,54%
MUJERES	3.785	7.127	158.686	51.328	51.419	272.345	54,46%
TOTAL	8.874	14.877	288.930	96.435	90.998	500.114	100,00%
%	1,77%	2,97%	57,77%	19,28%	18,20%	100,00%	

PENSIONISTAS	HASTA	2 - 3	3 - 6	6 - 10	+ de 10	TOTAL	%
	2 BPC	BPC	BPC	BPC	BPC		
HOMBRES	5.011	1.809	2.722	790	290	10.622	11,52%
MUJERES	22.349	12.773	32.522	9.599	4.341	81.584	88,48%
TOTAL	27.360	14.582	35.244	10.389	4.631	92.206	100,00%
%	29,67%	15,81%	38,22%	11,27%	5,02%	100,00%	

PENS. VEJEZ E INVALIDEZ	HASTA	2 - 3	3 - 6	6 - 10	+ de 10	TOTAL	%
	2 BPC	BPC	BPC	BPC	BPC		
HOMBRES	546	45.479	0	0	0	46.025	50,32%
MUJERES	1.463	43.974	0	0	0	45.437	49,68%
TOTAL	2.009	89.453	0	0	0	91.462	100,00%
%	2,20%	97,80%	0,00%	0,00%	0,00%	100,00%	

PASIVIDADES MULTIPLES	148.291
PASIVOS QUE PERCIBEN + de 1 PASIVIDAD	128.083

Fuente: Repartición Informática

Nota: Los pensionistas que cobran una jubilación además de una pensión figuran solo como jubilados.

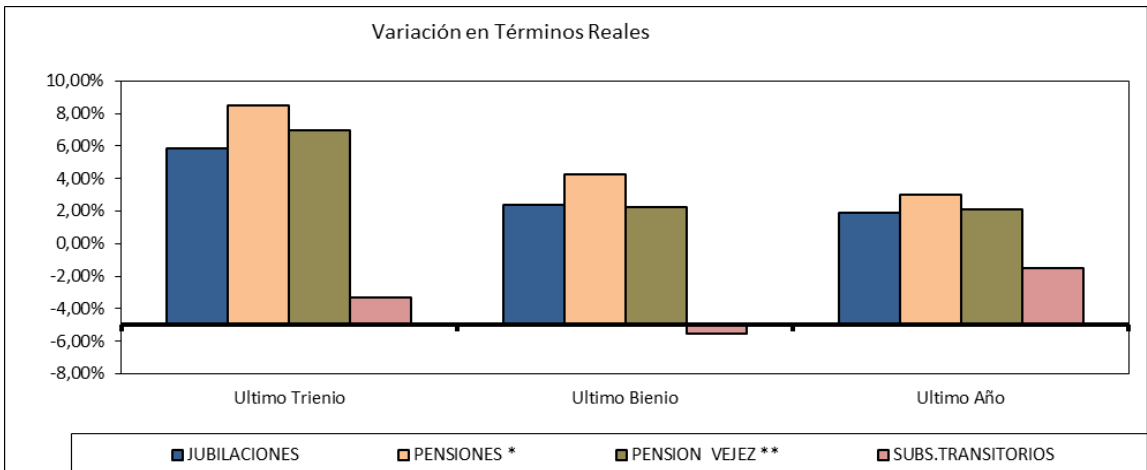
**IV.9. ANALISIS DE LA PASIVIDAD PROMEDIO
CONSIDERANDO EL INTEGRO Y LA PRIMA POR EDAD**

DATOS A FEBRERO DE CADA AÑO

I - VALOR PROMEDIO (En \$ Corrientes)				
	2023	2024	2025	2026
PROMEDIO GENERAL	26.255,06	28.501,05	30.113,39	31.755,62
JUBILACIONES	32.235,23	34.889,19	36.837,83	38.714,34
PENSIONES *	17.835,91	19.442,08	20.682,14	21.960,89
PENSION VEJEZ e INVALIDEZ **	14.866,07	16.276,60	17.131,86	18.038,92
SUBS. TRANSITORIO	22.907,06	24.550,51	24.735,59	25.128,09

II - VALOR PROMEDIO (en términos reales) BASE I.P.C. Feb/aa				
	2023	2024	2025	2026
PROMEDIO GENERAL	29.793,65	30.886,15	31.049,40	31.755,62
JUBILACIONES	36.579,82	37.808,86	37.982,86	38.714,34
PENSIONES *	20.239,79	21.069,08	21.325,00	21.960,89
PENSION VEJEZ e INVALIDEZ**	16.869,68	17.638,70	17.664,37	18.038,92
SUBS. TRANSITORIOS	25.994,42	26.605,01	25.504,45	25.128,09

III -VARIACIONES PORCENTUALES				
	ULTIMO TRIENIO	ULTIMO BIENIO	ULTIMO AÑO	
PROMEDIO GENERAL	6,59%	2,82%	2,27%	
JUBILACIONES	5,84%	2,39%	1,93%	
PENSIONES *	8,50%	4,23%	2,98%	
PENSION VEJEZ e INVALIDEZ **	6,93%	2,27%	2,12%	
SUBS. TRANSITORIOS	-3,33%	-5,55%	-1,48%	



Fuente: Repartición informática

* No incluye Pensión Vejez e Invalidez.-

** Incluye pasivos que cobran complemento, razón por la cual el promedio es inferior al valor fijado al monto correspondiente a dicha asignación.

**IV.10 - CANTIDAD DE CÁPITAS DE CUOTA MUTUAL
A PASIVOS SEGUN I.A.M.C. Y SEGUROS PRIVADOS**

Información a: **febrero-26**

I.A.M.C. Y SEGUROS PRIVADOS	MONTEVIDEO	INTERIOR	TOTAL PAIS
ASOC.ESPAÑOLA	51.029	0	51.029
ASSE	201.380	0	201.380
BLUECROSS &BLUESHIELD	761	0	761
CASMU	51.022	0	51.022
CIRCULO CATOLICO	25.323	0	25.323
COPAMHI	161	0	161
COSEEM	14.517	0	14.517
CUDAM	6.250	0	6.250
GREMCA	5.086	0	5.086
MEDICA URUGUAYA	49.567	0	49.567
HOSPITAL BRITANICO	4.843	0	4.843
HOSPITAL EVANGELICO	15.931	0	15.931
SEGURO AMERICANO	2.005	0	2.005
SISTEMA INTEGRAL DE ASIST. MEDICA (MP)	3.158	0	3.158
SOCIEDAD UNIVERSAL	11.670	0	11.670
S. M. I.	24.976	0	24.976
SUMMUM	1.348	0	1.348
AMEDRIN (RIO NEGRO)	0	1.781	1.781
ASIS.MEDICA MALDONADO	0	18.247	18.247
ASOC.MEDICA DE FLORES	0	3.016	3.016
ASOC.MEDICA DE SAN JOSE	0	11.830	11.830
CAMCEL - (ASOC.M. de CERRO LARGO)	0	9.015	9.015
CAAMEC (ROSARIO- COLONIA)	0	11.294	11.294
CAAMEPA (PANDO - CANELONES)	0	8.881	8.881
CAAMOC (CARMELO - COLONIA)	0	5.267	5.267
CAAMS (SORIANO)	0	9.090	9.090
CAM (SALTO)	0	14.925	14.925
CAMDEL - (UNION MED. de LAVALLEJA)	0	7.490	7.490
CAMEDUR (DURAZNO)	0	6.797	6.797
CAMY (YOUNG - RIO NEGRO)	0	1.442	1.442
CASMER (RIVERA)	0	8.057	8.057
CO.ME.CA.	0	12.466	12.466
COMEF (FLORIDA)	0	7.047	7.047
COMEPA (PAYSANDU)	0	14.354	14.354
COMERI (RIVERA)	0	4.195	4.195
COMERO - (ASOC. MED. ROCHA)	0	10.709	10.709
COMTA (TACUAREMBO)	0	8.024	8.024
CRAME (MALDONADO)	0	8.010	8.010
CRAMI	0	8.815	8.815
GREMEDA (ARTIGAS)	0	5.953	5.953
IAC (TREINTA y TRES)	0	4.860	4.860
TOTAL	469.027	201.565	670.592

Fuente: Repartición Finanzas

IV.11 - CANTIDAD DE PASIVOS AFILIADOS SEGÚN I.A.M.C. Y SEGUROS PRIVADOS

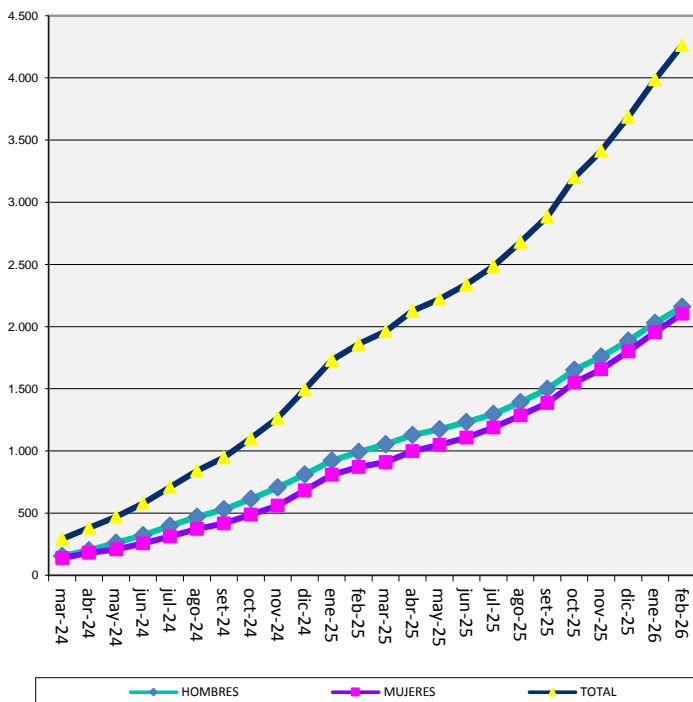
Información a: **febrero-26**

I.A.M.C. Y SEGUROS PRIVADOS	MONTEVIDEO	INTERIOR	TOTAL PAIS
ASOC.ESPAÑOLA	48.790	0	48.790
ASSE	191.916	0	191.916
BLUECROSS &BLUESHIELD	546	0	546
CASMU	49.203	0	49.203
CIRCULO CATOLICO	24.456	0	24.456
COPAMHI	154	0	154
COSEEM	13.054	0	13.054
CUDAM	5.996	0	5.996
GREMCA	4.931	0	4.931
MEDICA URUGUAYA	47.908	0	47.908
HOSPITAL BRITANICO	3.478	0	3.478
HOSPITAL EVANGELICO	15.311	0	15.311
SEGURO AMERICANO	1.836	0	1.836
SISTEMA INTEGRAL DE ASIST. MEDICA (MP)	2.699	0	2.699
SOCIEDAD UNIVERSAL	11.288	0	11.288
S. M. I.	24.094	0	24.094
SUMMUM	1.164	0	1.164
AMEDRIN (RIO NEGRO)	0	1.709	1.709
ASIS.MEDICA MALDONADO	0	17.579	17.579
ASOC.MEDICA DE FLORES	0	2.935	2.935
ASOC.MEDICA DE SAN JOSE	0	11.530	11.530
CAMCEL - (ASOC.M. de CERRO LARGO)	0	8.676	8.676
CAAMEC (ROSARIO- COLONIA)	0	11.020	11.020
CAAMEPA (PANDO - CANELONES)	0	8.688	8.688
CAAMOC (CARMELO - COLONIA)	0	5.125	5.125
CAAMS (SORIANO)	0	8.793	8.793
CAM (SALTO)	0	14.344	14.344
CAMDEL - (UNION MED. de LAVALLEJA)	0	7.284	7.284
CAMEDUR (DURAZNO)	0	6.658	6.658
CAMY (YOUNG - RIO NEGRO)	0	1.390	1.390
CASMER (RIVERA)	0	7.723	7.723
CO.ME.CA.	0	12.180	12.180
COMEF (FLORIDA)	0	6.867	6.867
COMEPA (PAYSANDU)	0	13.944	13.944
COMERI (RIVERA)	0	3.967	3.967
COMERO - (ASOC. MED. ROCHA)	0	10.386	10.386
COMTA (TACUAREMBO)	0	7.781	7.781
CRAME (MALDONADO)	0	7.673	7.673
CRAMI	0	8.592	8.592
GREMEDA (ARTIGAS)	0	5.714	5.714
IAC (TREINTA y TRES)	0	4.734	4.734
TOTAL	446.824	195.292	642.116

IV.12.1 - NUEVO SISTEMA PREVISIONAL COMÚN (LEY Nº 20.130) CANTIDAD E IMPORTE PROMEDIO DE JUBILACIONES

I) Cantidad de prestaciones mensuales			
(1)			
FECHA	HOMBRES	MUJERES	TOTAL
marzo-24	154	138	292
abril-24	202	179	381
mayo-24	261	208	469
junio-24	322	256	578
julio-24	397	312	709
agosto-24	469	372	841
septiembre-24	529	417	946
octubre-24	613	489	1.102
noviembre-24	705	560	1.265
diciembre-24	810	683	1.493
enero-25	922	808	1.730
febrero-25	990	871	1.861
marzo-25	1.053	910	1.963
abril-25	1.128	998	2.126
mayo-25	1.174	1.048	2.222
junio-25	1.231	1.108	2.339
julio-25	1.297	1.188	2.485
agosto-25	1.393	1.286	2.679
septiembre-25	1.499	1.386	2.885
octubre-25	1.651	1.549	3.200
noviembre-25	1.757	1.656	3.413
diciembre-25	1.885	1.800	3.685
enero-26	2.030	1.956	3.986
febrero-26	2.159	2.104	4.263

II) Importe promedio (\$ constantes base IPC feb-26)			
(1)			
FECHA	HOMBRES	MUJERES	TOTAL
marzo-24	14.791	10.808	12.909
abril-24	15.154	10.336	12.891
mayo-24	15.050	10.555	13.056
junio-24	14.475	10.302	12.627
julio-24	14.644	10.296	12.730
agosto-24	14.780	10.682	12.967
septiembre-24	14.623	10.659	12.876
octubre-24	14.861	10.671	13.002
noviembre-24	15.078	10.781	13.176
diciembre-24	15.137	10.787	13.147
enero-25	15.236	10.901	13.211
febrero-25	15.148	10.792	13.110
marzo-25	14.992	10.590	12.951
abril-25	14.944	10.580	12.895
mayo-25	14.977	10.596	12.911
junio-25	14.900	10.599	12.863
julio-25	14.990	10.585	12.884
agosto-25	15.176	10.603	12.980
septiembre-25	15.232	10.521	12.969
octubre-25	15.138	10.350	12.820
noviembre-25	15.077	10.406	12.810
diciembre-25	15.248	10.391	12.876
enero-26	15.725	10.632	13.226
febrero-26	15.645	10.681	13.195



III) Variaciones			Promedio Mensual	Variación
Trimestre				
diciembre-24	-	febrero-25	1.695	---
marzo-25	-	mayo-25	2.104	24,1%
junio-25	-	agosto-25	2.501	18,9%
septiembre-25	-	noviembre-25	3.166	26,6%
diciembre-25	-	febrero-26	3.978	25,6%

Mes		Promedio Mensual	Variación
febrero-25	-	1.861	---
febrero-26	-	4.263	129,1%

Fuente: Repartición Informática

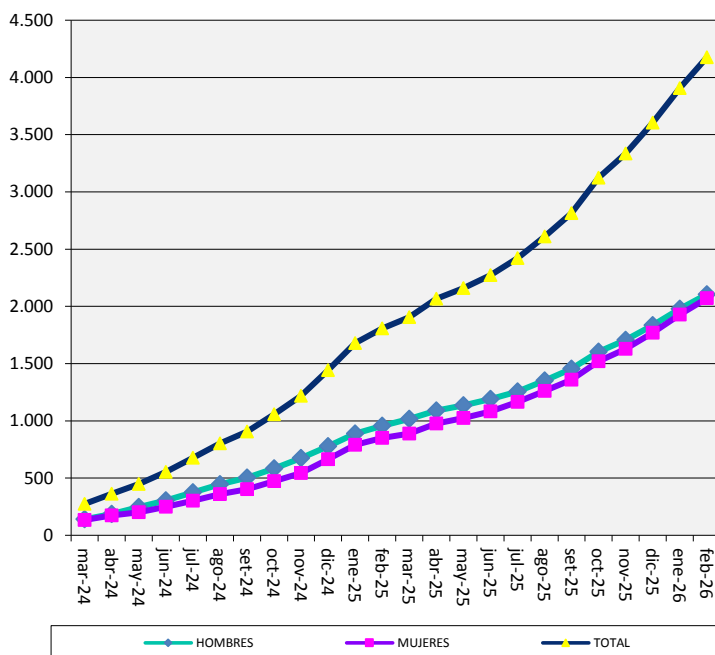
NOTAS: Las prestaciones por el Nuevo Sistema Previsional Común están incluidas en todos los capítulos.

(1) No se muestra la apertura por sexo para los meses de septiembre y octubre de 2023 para evitar divulgar información de individuos particulares.

IV.12.2 - NUEVO SISTEMA PREVISIONAL COMÚN (LEY Nº 20.130) CANTIDAD E IMPORTE PROMEDIO DE JUBILACIONES POR INCAPACIDAD TOTAL

I) Cantidad de prestaciones mensuales			
(1)			
FECHA	HOMBRES	MUJERES	TOTAL
marzo-24	140	134	274
abril-24	187	174	361
mayo-24	246	202	448
junio-24	305	249	554
julio-24	375	302	677
agosto-24	444	359	803
septiembre-24	503	403	906
octubre-24	584	473	1.057
noviembre-24	675	544	1.219
diciembre-24	778	664	1.442
enero-25	888	790	1.678
febrero-25	955	851	1.806
marzo-25	1.016	889	1.905
abril-25	1.090	977	2.067
mayo-25	1.135	1.024	2.159
junio-25	1.191	1.082	2.273
julio-25	1.256	1.164	2.420
agosto-25	1.350	1.260	2.610
septiembre-25	1.454	1.359	2.813
octubre-25	1.602	1.521	3.123
noviembre-25	1.707	1.628	3.335
diciembre-25	1.834	1.770	3.604
enero-26	1.977	1.928	3.905
febrero-26	2.105	2.070	4.175

II) Importe promedio (\$ constantes base IPC feb-26)			
(1)			
FECHA	HOMBRES	MUJERES	TOTAL
marzo-24	13.781	10.388	12.122
abril-24	14.356	9.954	12.234
mayo-24	14.443	10.231	12.544
junio-24	13.951	10.043	12.195
julio-24	14.141	9.935	12.265
agosto-24	14.252	10.210	12.445
septiembre-24	14.127	10.211	12.385
octubre-24	14.375	10.255	12.532
noviembre-24	14.624	10.394	12.736
diciembre-24	14.718	10.475	12.764
enero-25	14.830	10.686	12.879
febrero-25	14.757	10.589	12.793
marzo-25	14.611	10.355	12.625
abril-25	14.621	10.329	12.592
mayo-25	14.661	10.315	12.600
junio-25	14.594	10.303	12.551
julio-25	14.688	10.324	12.589
agosto-25	14.887	10.353	12.698
septiembre-25	14.947	10.271	12.688
octubre-25	14.866	10.120	12.554
noviembre-25	14.821	10.193	12.562
diciembre-25	15.017	10.190	12.646
enero-26	15.486	10.467	13.008
febrero-26	15.408	10.501	12.975



III) Variaciones			
		Promedio Mensual	Variación
Trimestre			
diciembre-24	- febrero-25	1.642	---
marzo-25	- mayo-25	2.044	24,5%
junio-25	- agosto-25	2.434	19,1%
septiembre-25	- noviembre-25	3.090	26,9%
diciembre-25	- febrero-26	3.895	26,0%

Mes		Promedio Mensual	Variación
febrero-25	-	1.806	---
febrero-26	-	4.175	131,2%

Fuente: Repartición Informática

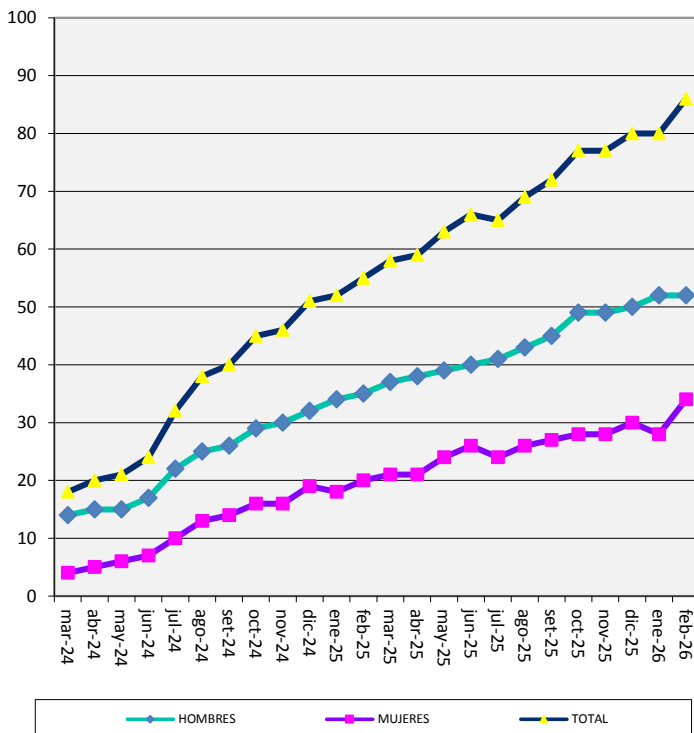
NOTAS: Las prestaciones por el Nuevo Sistema Previsional Común están incluidas en todos los capítulos.

(1) No se muestra la apertura por sexo para los meses de septiembre y octubre de 2023 para evitar divulgar información de individuos particulares.

IV.12.3 - NUEVO SISTEMA PREVISIONAL COMÚN (LEY Nº 20.130) CANTIDAD E IMPORTE PROMEDIO DE JUBILACIONES PARCIAL FLEXIBLE

I) Cantidad de prestaciones mensuales			
(1)			
FECHA	HOMBRES	MUJERES	TOTAL
marzo-24	14	4	18
abril-24	15	5	20
mayo-24	15	6	21
junio-24	17	7	24
julio-24	22	10	32
agosto-24	25	13	38
septiembre-24	26	14	40
octubre-24	29	16	45
noviembre-24	30	16	46
diciembre-24	32	19	51
enero-25	34	18	52
febrero-25	35	20	55
marzo-25	37	21	58
abril-25	38	21	59
mayo-25	39	24	63
junio-25	40	26	66
julio-25	41	24	65
agosto-25	43	26	69
septiembre-25	45	27	72
octubre-25	49	28	77
noviembre-25	49	28	77
diciembre-25	50	30	80
enero-26	52	28	80
febrero-26	52	34	86

II) Importe promedio (\$ constantes base IPC feb-26)			
(1)			
FECHA	HOMBRES	MUJERES	TOTAL
marzo-24	24.892	24.895	24.893
abril-24	25.104	23.648	24.740
mayo-24	25.007	21.470	23.996
junio-24	23.884	19.482	22.600
julio-24	23.217	21.196	22.585
agosto-24	24.150	23.723	24.004
septiembre-24	24.219	23.557	23.987
octubre-24	24.648	22.964	24.049
noviembre-24	25.295	23.933	24.821
diciembre-24	25.319	21.707	23.973
enero-25	25.836	20.322	23.928
febrero-25	25.809	19.440	23.493
marzo-25	25.438	20.535	23.663
abril-25	24.211	22.248	23.512
mayo-25	24.152	22.583	23.554
junio-25	24.024	22.940	23.597
julio-25	24.229	23.252	23.868
agosto-25	24.250	22.730	23.677
septiembre-25	24.436	23.099	23.935
octubre-25	24.047	22.832	23.605
noviembre-25	24.014	22.800	23.572
diciembre-25	23.774	22.240	23.199
enero-26	24.873	21.998	23.867
febrero-26	25.245	21.593	23.801



III) Variaciones		
Trimestre	Promedio Mensual	Variación
diciembre-24 - febrero-25	53	---
marzo-25 - mayo-25	60	13,9%
junio-25 - agosto-25	67	11,1%
septiembre-25 - noviembre-25	75	13,0%
diciembre-25 - febrero-26	82	8,8%

Mes	Promedio Mensual	Variación
febrero-25	55	---
febrero-26	86	56,4%

Fuente: Repartición Informática

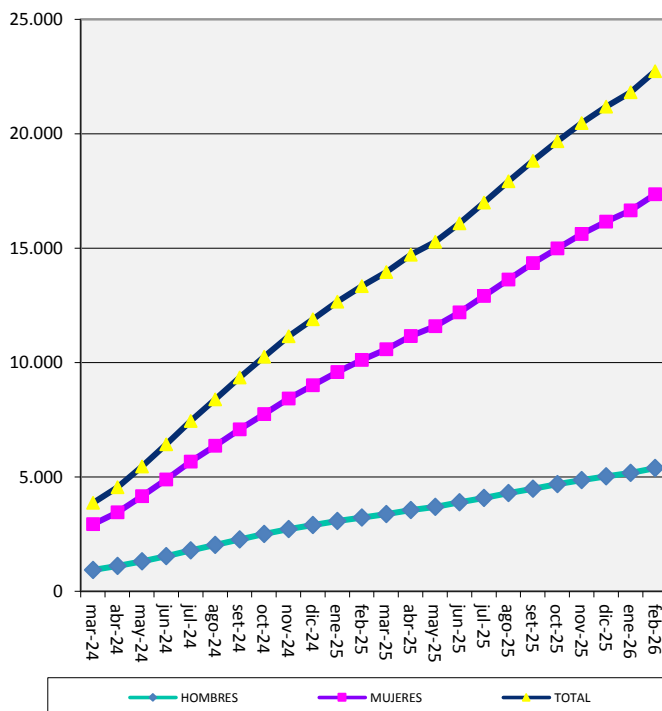
NOTAS: Las prestaciones por el Nuevo Sistema Previsional Común están incluidas en todos los capítulos.

(1) No se muestra apertura por sexo para los meses de octubre, noviembre y diciembre de 2023 para evitar divulgar información de individuos particulares.

IV.12.4 - NUEVO SISTEMA PREVISIONAL COMÚN (LEY Nº 20.130) CANTIDAD E IMPORTE PROMEDIO DE PENSIÓN POR SOBREVIVENCIA

I) Cantidad de beneficiarios mensuales			
FECHA	HOMBRES	MUJERES	TOTAL
marzo-24	932	2.926	3.858
abril-24	1.099	3.446	4.545
mayo-24	1.304	4.152	5.456
junio-24	1.537	4.888	6.425
julio-24	1.780	5.666	7.446
agosto-24	2.029	6.357	8.386
septiembre-24	2.267	7.076	9.343
octubre-24	2.501	7.748	10.249
noviembre-24	2.712	8.426	11.138
diciembre-24	2.888	8.999	11.887
enero-25	3.065	9.585	12.650
febrero-25	3.220	10.108	13.328
marzo-25	3.374	10.571	13.945
abril-25	3.549	11.154	14.703
mayo-25	3.692	11.581	15.273
junio-25	3.891	12.193	16.084
julio-25	4.075	12.905	16.980
agosto-25	4.287	13.625	17.912
septiembre-25	4.480	14.337	18.817
octubre-25	4.685	14.978	19.663
noviembre-25	4.856	15.608	20.464
diciembre-25	5.018	16.157	21.175
enero-26	5.167	16.647	21.814
febrero-26	5.382	17.347	22.729

II) Importe promedio (\$ constantes base IPC feb-26)			
FECHA	HOMBRES	MUJERES	TOTAL
marzo-24	15.862	24.704	22.568
abril-24	15.846	24.481	22.393
mayo-24	15.488	24.228	22.139
junio-24	15.458	24.162	22.080
julio-24	15.419	24.002	21.950
agosto-24	15.499	23.799	21.791
septiembre-24	15.548	23.806	21.803
octubre-24	15.670	23.810	21.824
noviembre-24	15.662	23.776	21.801
diciembre-24	15.674	23.681	21.735
enero-25	16.424	24.785	22.759
febrero-25	16.317	24.658	22.643
marzo-25	16.192	24.447	22.450
abril-25	16.260	24.368	22.411
mayo-25	16.286	24.293	22.357
junio-25	16.366	24.388	22.447
julio-25	16.508	24.357	22.473
agosto-25	16.409	24.311	22.420
septiembre-25	16.408	24.252	22.384
octubre-25	16.298	24.181	22.303
noviembre-25	16.237	24.067	22.209
diciembre-25	16.281	24.049	22.208
enero-26	17.031	25.191	23.259
febrero-26	17.057	25.141	23.226



III) Variaciones				Promedio Mensual	Variación
Trimestre					
diciembre-24	-	febrero-25		12.622	---
marzo-25	-	mayo-25		14.640	16,0%
junio-25	-	agosto-25		16.992	16,1%
septiembre-25	-	noviembre-25		19.648	15,6%
diciembre-25	-	febrero-26		21.906	11,5%

Mes		
febrero-25		13.328
febrero-26		22.729
		70,5%

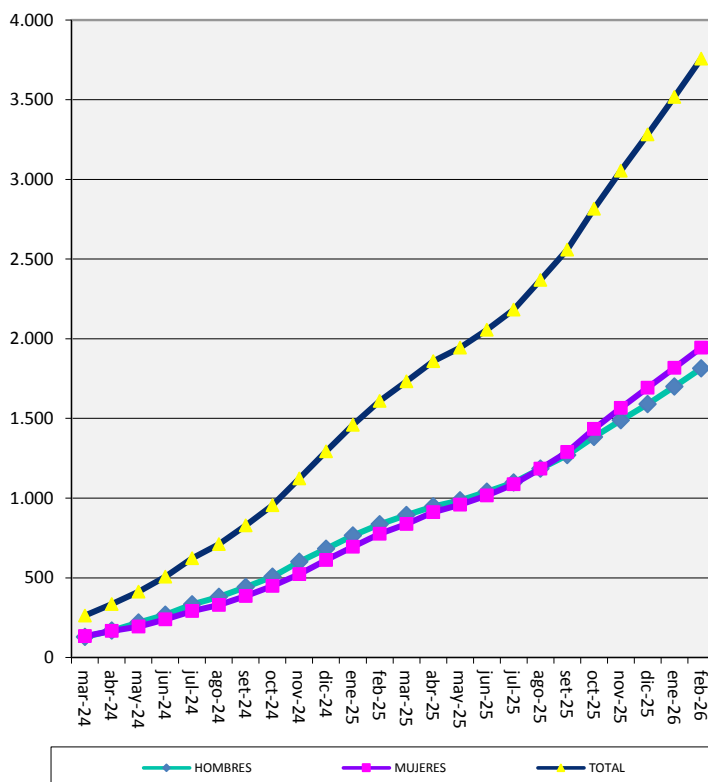
Fuente: Repartición Informática

NOTAS: Las prestaciones por el Nuevo Sistema Previsional Común están incluidas en todos los capítulos.

IV.12.5 - NUEVO SISTEMA PREVISIONAL COMÚN (LEY Nº 20.130)
CANTIDAD E IMPORTE PROMEDIO DE SUPLEMENTO SOLIDARIO JUBILACIONES Y PENSIONES

I) Cantidad de beneficiarios mensuales			
FECHA	HOMBRES	MUJERES	TOTAL
marzo-24	129	134	263
abril-24	168	167	335
mayo-24	219	193	412
junio-24	267	239	506
julio-24	332	291	623
agosto-24	380	330	710
septiembre-24	442	386	828
octubre-24	507	448	955
noviembre-24	601	522	1.123
diciembre-24	681	611	1.292
enero-25	765	695	1.460
febrero-25	835	775	1.610
marzo-25	894	838	1.732
abril-25	947	911	1.858
mayo-25	986	958	1.944
junio-25	1.040	1.016	2.056
julio-25	1.097	1.086	2.183
agosto-25	1.184	1.185	2.369
septiembre-25	1.269	1.290	2.559
octubre-25	1.383	1.433	2.816
noviembre-25	1.488	1.565	3.053
diciembre-25	1.589	1.693	3.282
enero-26	1.699	1.818	3.517
febrero-26	1.814	1.944	3.758

II) Importe promedio (\$ constantes base IPC feb-26)			
FECHA	HOMBRES	MUJERES	TOTAL
marzo-24	12.787	13.300	13.048
abril-24	12.485	13.334	12.908
mayo-24	12.433	13.248	12.815
junio-24	12.305	13.289	12.770
julio-24	12.216	13.058	12.609
agosto-24	11.803	12.702	12.221
septiembre-24	11.696	12.670	12.150
octubre-24	11.618	12.533	12.047
noviembre-24	11.616	12.541	12.046
diciembre-24	11.638	12.569	12.078
enero-25	11.938	13.223	12.549
febrero-25	11.652	13.097	12.348
marzo-25	11.526	12.891	12.186
abril-25	11.497	12.792	12.132
mayo-25	11.426	12.739	12.073
junio-25	11.472	12.730	12.093
julio-25	11.247	12.645	11.942
agosto-25	11.342	12.729	12.036
septiembre-25	11.381	12.679	12.036
octubre-25	11.299	12.628	11.975
noviembre-25	11.281	12.574	11.944
diciembre-25	11.302	12.548	11.945
enero-26	12.001	13.198	12.620
febrero-26	11.908	13.205	12.579



III) Variaciones		
Trimestre	Promedio Mensual	Variación
diciembre-24 - febrero-25	1.454	---
marzo-25 - mayo-25	1.845	26,9%
junio-25 - agosto-25	2.203	19,4%
septiembre-25 - noviembre-25	2.809	27,5%
diciembre-25 - febrero-26	3.519	25,3%

Mes	Promedio Mensual	Variación
febrero-25	1.610	---
febrero-26	3.758	133,4%

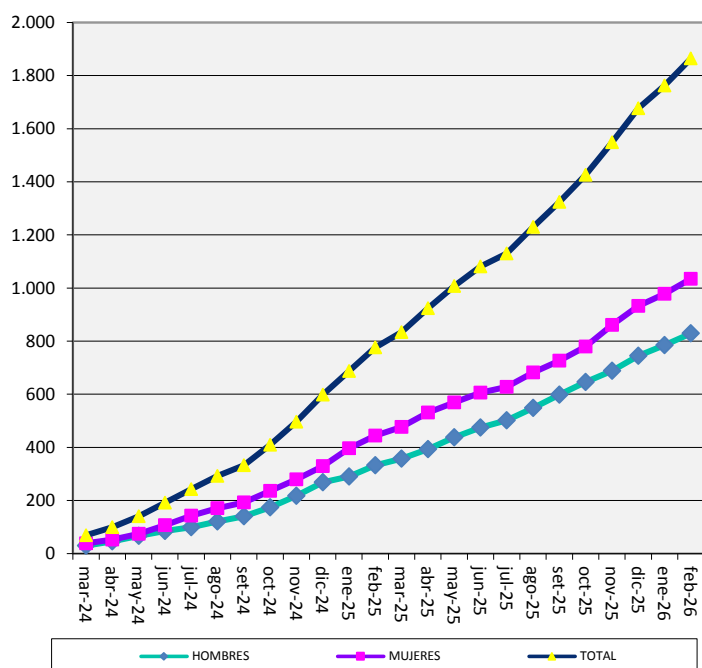
Fuente: Repartición Informática

NOTAS: Las prestaciones por el Nuevo Sistema Previsional Común están incluidas en todos los capítulos.

IV.12.6 - NUEVO SISTEMA PREVISIONAL COMÚN (LEY Nº 20.130) CANTIDAD E IMPORTE PROMEDIO DE SUBSIDIO TRANSITORIO

I) Cantidad de beneficiarios mensuales			
FECHA	HOMBRES	MUJERES	TOTAL
marzo-24	30	39	69
abril-24	46	53	99
mayo-24	67	74	141
junio-24	85	107	192
julio-24	99	143	242
agosto-24	121	171	292
septiembre-24	140	193	333
octubre-24	174	236	410
noviembre-24	217	279	496
diciembre-24	269	329	598
enero-25	290	397	687
febrero-25	332	444	776
marzo-25	357	477	834
abril-25	393	531	924
mayo-25	438	569	1.007
junio-25	475	606	1.081
julio-25	502	628	1.130
agosto-25	548	682	1.230
septiembre-25	598	726	1.324
octubre-25	646	780	1.426
noviembre-25	688	861	1.549
diciembre-25	745	932	1.677
enero-26	785	978	1.763
febrero-26	829	1.035	1.864

II) Importe promedio (\$ constantes base IPC feb-26)			
FECHA	HOMBRES	MUJERES	TOTAL
marzo-24	25.773	20.836	22.982
abril-24	24.765	20.510	22.487
mayo-24	24.425	20.625	22.430
junio-24	24.021	20.766	22.207
julio-24	23.882	20.944	22.146
agosto-24	24.001	20.869	22.167
septiembre-24	23.967	20.701	22.074
octubre-24	23.915	20.859	22.156
noviembre-24	23.837	20.162	21.770
diciembre-24	23.244	20.251	21.597
enero-25	23.742	21.230	22.290
febrero-25	23.516	21.194	22.188
marzo-25	23.956	21.287	22.429
abril-25	24.082	21.393	22.536
mayo-25	23.919	21.312	22.446
junio-25	23.924	21.208	22.401
julio-25	24.035	21.217	22.469
agosto-25	24.215	21.065	22.468
septiembre-25	24.019	21.239	22.495
octubre-25	23.797	21.141	22.344
noviembre-25	23.617	21.036	22.182
diciembre-25	23.754	21.268	22.372
enero-26	24.795	22.173	23.341
febrero-26	24.640	22.017	23.183



III) Variaciones			
		Promedio Mensual	Variación
Trimestre			
diciembre-24	febrero-25	687	---
marzo-25	mayo-25	922	34,2%
junio-25	agosto-25	1.147	24,4%
septiembre-25	noviembre-25	1.433	24,9%
diciembre-25	febrero-26	1.768	23,4%

Mes		
febrero-25	776	---
febrero-26	1.864	140,2%

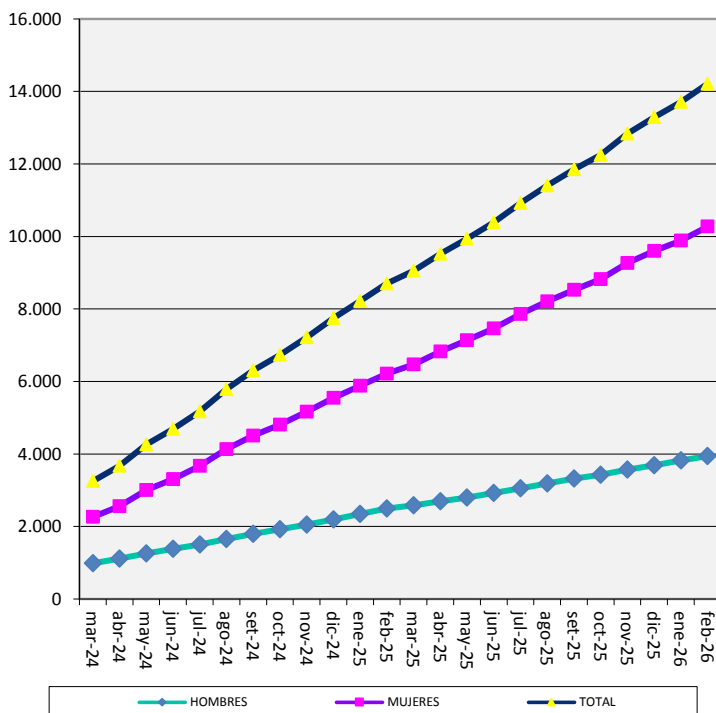
Fuente: Repartición Informática

NOTAS: Las prestaciones por el Nuevo Sistema Previsional Común están incluidas en todos los capítulos.

IV.12.7 - NUEVO SISTEMA PREVISIONAL COMÚN (LEY Nº 20.130)
CANTIDAD E IMPORTE PROMEDIO DE PENSIÓN VEJEZ
(incluye Pensión vejez por cuidados)

I) Cantidad de beneficiarios mensuales			
FECHA	HOMBRES	MUJERES	TOTAL
marzo-24	986	2.263	3.249
abril-24	1.110	2.561	3.671
mayo-24	1.255	3.007	4.262
junio-24	1.382	3.309	4.691
julio-24	1.504	3.669	5.173
agosto-24	1.651	4.136	5.787
septiembre-24	1.794	4.509	6.303
octubre-24	1.926	4.809	6.735
noviembre-24	2.051	5.164	7.215
diciembre-24	2.198	5.548	7.746
enero-25	2.342	5.879	8.221
febrero-25	2.493	6.213	8.706
marzo-25	2.581	6.469	9.050
abril-25	2.693	6.831	9.524
mayo-25	2.796	7.140	9.936
junio-25	2.925	7.464	10.389
julio-25	3.055	7.862	10.917
agosto-25	3.188	8.213	11.401
septiembre-25	3.319	8.528	11.847
octubre-25	3.426	8.825	12.251
noviembre-25	3.571	9.267	12.838
diciembre-25	3.690	9.598	13.288
enero-26	3.820	9.890	13.710
febrero-26	3.940	10.273	14.213

II) Importe promedio (\$ constantes base IPC feb-26)			
FECHA	HOMBRES	MUJERES	TOTAL
marzo-24	17.246	15.580	16.086
abril-24	17.114	15.405	15.921
mayo-24	16.982	15.192	15.719
junio-24	16.929	15.128	15.658
julio-24	16.921	15.055	15.598
agosto-24	16.769	14.912	15.441
septiembre-24	16.719	14.811	15.354
octubre-24	16.654	14.709	15.265
noviembre-24	16.555	14.652	15.193
diciembre-24	16.495	14.533	15.090
enero-25	17.294	15.343	15.899
febrero-25	17.230	15.444	15.956
marzo-25	17.103	15.288	15.805
abril-25	17.039	15.191	15.713
mayo-25	17.022	15.148	15.675
junio-25	17.062	15.119	15.666
julio-25	17.025	15.072	15.618
agosto-25	17.008	15.052	15.599
septiembre-25	16.942	14.980	15.530
octubre-25	16.872	14.924	15.469
noviembre-25	16.838	14.878	15.423
diciembre-25	16.840	14.878	15.423
enero-26	17.728	15.819	16.351
febrero-26	17.703	15.799	16.327



III) Variaciones			Promedio Mensual	Variación
Trimestre				
diciembre-24	-	febrero-25	8.224	---
marzo-25	-	mayo-25	9.503	15,6%
junio-25	-	agosto-25	10.902	14,7%
septiembre-25	-	noviembre-25	12.312	12,9%
diciembre-25	-	febrero-26	13.737	11,6%

Mes		Promedio Mensual	Variación
febrero-25		8.706	---
febrero-26		14.213	63,3%

Fuente: Repartición Informática

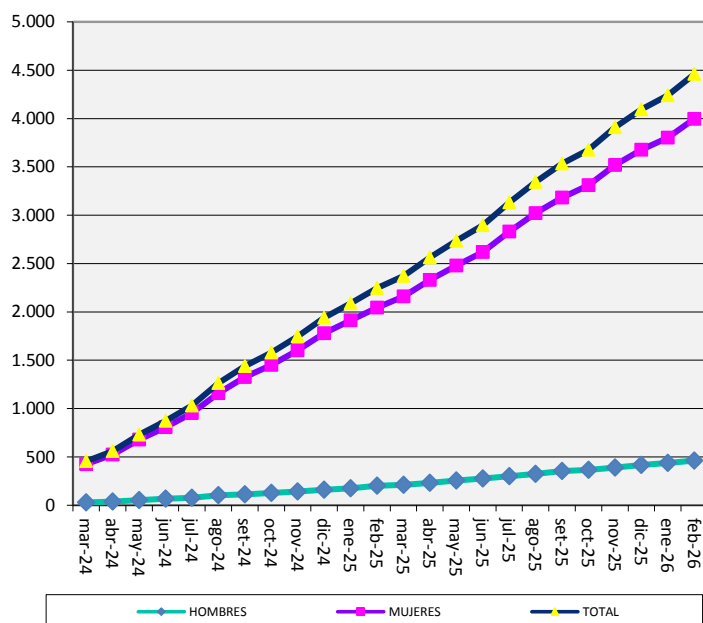
NOTAS: Las prestaciones por el Nuevo Sistema Previsional Común están incluidas en todos los capítulos.

Las datos de pensión vejez incluyen pensión vejez por cuidados y pensión vejez general.

IV.12.8 - NUEVO SISTEMA PREVISIONAL COMÚN (LEY Nº 20.130) CANTIDAD E IMPORTE PROMEDIO DE PENSIÓN VEJEZ POR CUIDADOS

I) Cantidad de beneficiarios mensuales			
(1)			
FECHA	HOMBRES	MUJERES	TOTAL
marzo-24	29	426	455
abril-24	38	523	561
mayo-24	52	679	731
junio-24	67	807	874
julio-24	77	953	1.030
agosto-24	104	1.159	1.263
septiembre-24	113	1.325	1.438
octubre-24	128	1.450	1.578
noviembre-24	143	1.603	1.746
diciembre-24	159	1.779	1.938
enero-25	175	1.914	2.089
febrero-25	201	2.044	2.245
marzo-25	212	2.160	2.372
abril-25	232	2.331	2.563
mayo-25	255	2.479	2.734
junio-25	277	2.618	2.895
julio-25	301	2.831	3.132
agosto-25	323	3.021	3.344
septiembre-25	353	3.182	3.535
octubre-25	367	3.310	3.677
noviembre-25	390	3.519	3.909
diciembre-25	418	3.677	4.095
enero-26	437	3.803	4.240
febrero-26	462	3.997	4.459

II) Importe promedio (\$ constantes base IPC feb-26)			
(1)			
FECHA	HOMBRES	MUJERES	TOTAL
marzo-24	16.790	15.893	15.950
abril-24	16.558	15.527	15.597
mayo-24	16.173	15.278	15.342
junio-24	16.609	15.134	15.247
julio-24	16.764	15.125	15.247
agosto-24	16.455	14.941	15.066
septiembre-24	16.554	14.913	15.042
octubre-24	16.314	14.768	14.894
noviembre-24	16.079	14.773	14.880
diciembre-24	16.017	14.676	14.786
enero-25	16.805	15.464	15.576
febrero-25	16.774	15.619	15.722
marzo-25	16.645	15.480	15.584
abril-25	16.500	15.402	15.501
mayo-25	16.557	15.346	15.459
junio-25	16.630	15.342	15.465
julio-25	16.627	15.291	15.419
agosto-25	16.545	15.257	15.382
septiembre-25	16.514	15.210	15.340
octubre-25	16.508	15.171	15.305
noviembre-25	16.432	15.134	15.263
diciembre-25	16.383	15.135	15.262
enero-26	17.292	16.092	16.216
febrero-26	17.270	16.069	16.193



III) Variaciones			
Trimestre		Promedio Mensual	Variación
marzo-25	- mayo-25	2.556	22,3%
junio-25	- agosto-25	3.124	22,2%
septiembre-25	- noviembre-25	3.707	18,7%
diciembre-25	- febrero-26	4.265	15,0%

Mes		
febrero-25	2.245	---
febrero-26	4.459	98,6%

Fuente: Repartición Informática

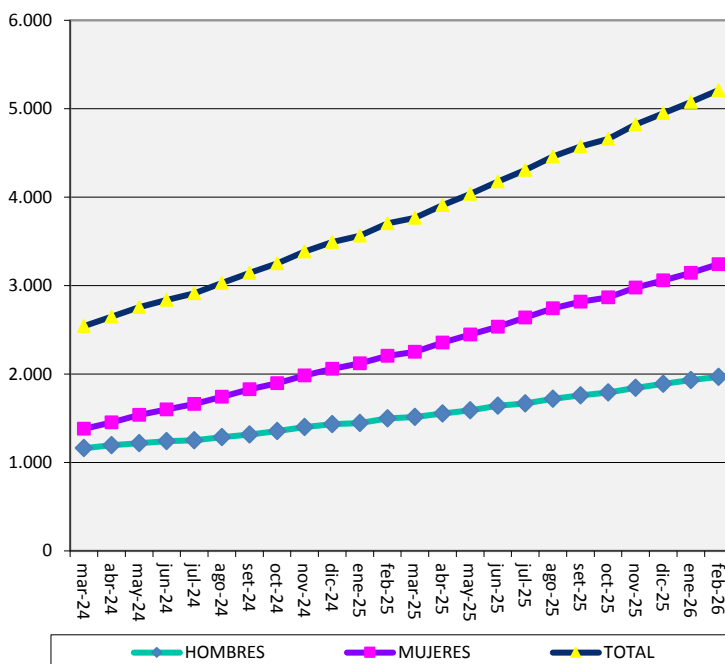
NOTAS: Las prestaciones por el Nuevo Sistema Previsional Común están incluidas en todos los capítulos.

(1) No se muestra la apertura por sexo para septiembre 2023 para evitar divulgar información de individuos particulares.

IV.12.9 - NUEVO SISTEMA PREVISIONAL COMÚN (LEY Nº 20.130) CANTIDAD E IMPORTE PROMEDIO DE SUPLEMENTO ADICIONAL A PENSIÓN VEJEZ

I) Cantidad de beneficiarios mensuales			
(1)			
FECHA	HOMBRES	MUJERES	TOTAL
marzo-24	1.161	1.380	2.541
abril-24	1.196	1.452	2.648
mayo-24	1.217	1.537	2.754
junio-24	1.239	1.598	2.837
julio-24	1.252	1.661	2.913
agosto-24	1.285	1.743	3.028
septiembre-24	1.316	1.828	3.144
octubre-24	1.355	1.895	3.250
noviembre-24	1.399	1.985	3.384
diciembre-24	1.432	2.059	3.491
enero-25	1.445	2.120	3.565
febrero-25	1.497	2.205	3.702
marzo-25	1.514	2.251	3.765
abril-25	1.553	2.356	3.909
mayo-25	1.589	2.447	4.036
junio-25	1.641	2.535	4.176
julio-25	1.668	2.637	4.305
agosto-25	1.718	2.742	4.460
septiembre-25	1.759	2.816	4.575
octubre-25	1.791	2.866	4.657
noviembre-25	1.842	2.978	4.820
diciembre-25	1.888	3.059	4.947
enero-26	1.932	3.143	5.075
febrero-26	1.968	3.242	5.210

II) Importe promedio (\$ constantes base IPC feb-26)			
FECHA	HOMBRES	MUJERES	TOTAL
marzo-24	2.234	1.440	1.803
abril-24	2.221	1.422	1.783
mayo-24	2.218	1.419	1.772
junio-24	2.218	1.417	1.767
julio-24	2.247	1.413	1.772
agosto-24	2.244	1.404	1.761
septiembre-24	2.263	1.412	1.768
octubre-24	2.282	1.404	1.770
noviembre-24	2.296	1.403	1.772
diciembre-24	2.314	1.409	1.780
enero-25	2.391	1.450	1.831
febrero-25	2.383	1.442	1.822
marzo-25	2.370	1.435	1.811
abril-25	2.444	1.486	1.866
mayo-25	2.447	1.494	1.869
junio-25	2.442	1.498	1.869
julio-25	2.474	1.504	1.880
agosto-25	2.465	1.501	1.873
septiembre-25	2.463	1.496	1.868
octubre-25	2.469	1.496	1.870
noviembre-25	2.476	1.504	1.875
diciembre-25	2.501	1.508	1.887
enero-26	2.588	1.557	1.950
febrero-26	2.600	1.550	1.947



III) Variaciones			
		Promedio Mensual	Variación
Trimestre			
diciembre-24	- febrero-25	3.586	---
marzo-25	- mayo-25	3.903	8,8%
junio-25	- agosto-25	4.314	10,5%
septiembre-25	- noviembre-25	4.684	8,6%
diciembre-25	- febrero-26	5.077	8,4%

Mes		
febrero-25		3.702
febrero-26		5.210
		40,7%

Fuente: Repartición Informática

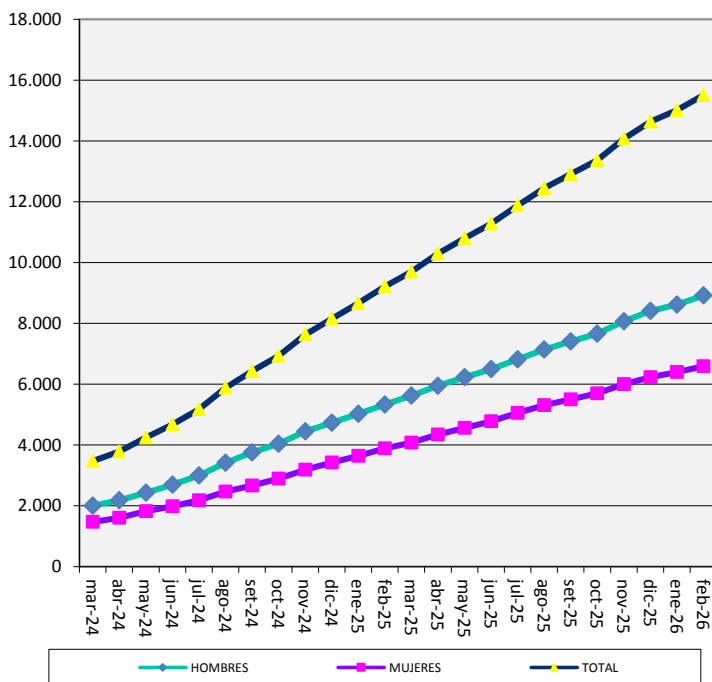
NOTAS: Las prestaciones por el Nuevo Sistema Previsional Común están incluidas en todos los capítulos.

(1) El adicional a las pensiones por vejez y por invalidez también se aplica sobre las pensiones otorgadas por el régimen anterior.

IV.12.10 - NUEVO SISTEMA PREVISIONAL COMÚN (LEY Nº 20.130)
CANTIDAD E IMPORTE PROMEDIO DE PENSIÓN INVALIDEZ
(Común + Severa)

I) Cantidad de beneficiarios mensuales			
FECHA	HOMBRES	MUJERES	TOTAL
marzo-24	2.003	1.469	3.472
abril-24	2.182	1.607	3.789
mayo-24	2.429	1.822	4.251
junio-24	2.692	1.985	4.677
julio-24	2.999	2.183	5.182
agosto-24	3.416	2.465	5.881
septiembre-24	3.759	2.668	6.427
octubre-24	4.042	2.890	6.932
noviembre-24	4.444	3.185	7.629
diciembre-24	4.732	3.421	8.153
enero-25	5.023	3.644	8.667
febrero-25	5.325	3.886	9.211
marzo-25	5.626	4.075	9.701
abril-25	5.948	4.344	10.292
mayo-25	6.231	4.564	10.795
junio-25	6.496	4.780	11.276
julio-25	6.821	5.052	11.873
agosto-25	7.137	5.308	12.445
septiembre-25	7.408	5.499	12.907
octubre-25	7.660	5.702	13.362
noviembre-25	8.069	6.006	14.075
diciembre-25	8.411	6.226	14.637
enero-26	8.614	6.400	15.014
febrero-26	8.917	6.592	15.509

II) Importe promedio (\$ constantes base IPC feb-26)			
FECHA	HOMBRES	MUJERES	TOTAL
marzo-24	17.495	17.331	17.425
abril-24	17.408	17.251	17.341
mayo-24	17.266	17.090	17.191
junio-24	17.249	17.056	17.167
julio-24	17.238	17.047	17.158
agosto-24	17.151	16.927	17.057
septiembre-24	17.121	16.878	17.020
octubre-24	17.075	16.824	16.971
noviembre-24	16.982	16.735	16.879
diciembre-24	16.922	16.665	16.815
enero-25	17.743	17.519	17.649
febrero-25	17.716	17.509	17.628
marzo-25	17.598	17.420	17.524
abril-25	17.554	17.355	17.470
mayo-25	17.515	17.320	17.433
junio-25	17.552	17.361	17.471
julio-25	17.537	17.341	17.454
agosto-25	17.524	17.328	17.441
septiembre-25	17.480	17.281	17.395
octubre-25	17.392	17.215	17.317
noviembre-25	17.359	17.146	17.268
diciembre-25	17.374	17.166	17.286
enero-26	18.243	18.067	18.168
febrero-26	18.202	18.031	18.129



III) Variaciones				
Trimestre			Promedio Mensual	Variación
	diciembre-24	-	febrero-25	8.677
marzo-25	-	mayo-25	10.263	18,3%
junio-25	-	agosto-25	11.865	15,6%
septiembre-25	-	noviembre-25	13.448	13,3%
diciembre-25	-	febrero-26	15.053	11,9%

Mes		
febrero-25	9.211	---
febrero-26	15.509	68,4%

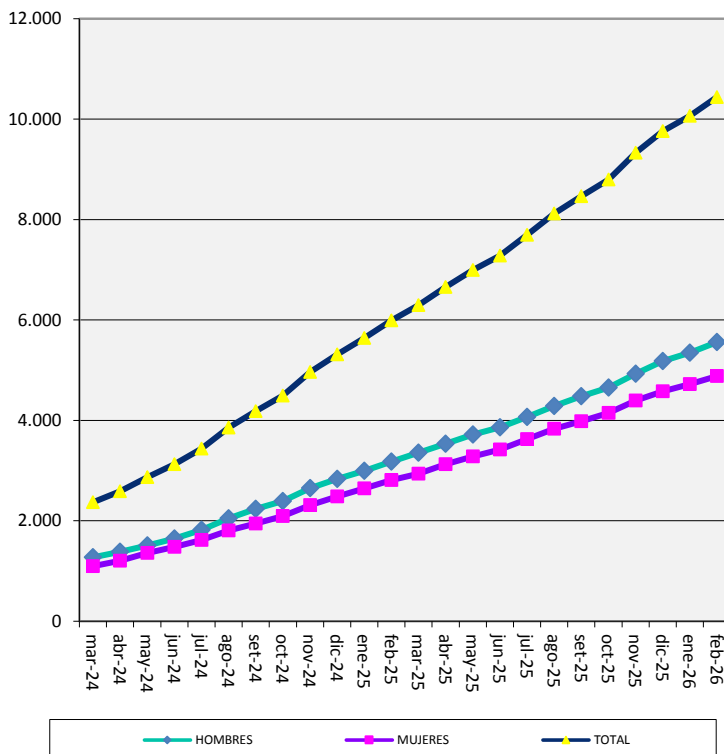
Fuente: Repartición Informática

NOTAS: Las prestaciones por el Nuevo Sistema Previsional Común están incluidas en todos los capítulos.

**IV.12.11 - NUEVO SISTEMA PREVISIONAL COMÚN (LEY Nº 20.130)
CANTIDAD E IMPORTE PROMEDIO DE PENSIÓN INVALIDEZ COMÚN**

I) Cantidad de beneficiarios mensuales			
FECHA	HOMBRES	MUJERES	TOTAL
marzo-24	1.273	1.097	2.370
abril-24	1.385	1.205	2.590
mayo-24	1.509	1.361	2.870
junio-24	1.648	1.479	3.127
julio-24	1.819	1.619	3.438
agosto-24	2.049	1.806	3.855
septiembre-24	2.237	1.947	4.184
octubre-24	2.393	2.097	4.490
noviembre-24	2.651	2.311	4.962
diciembre-24	2.832	2.483	5.315
enero-25	2.998	2.644	5.642
febrero-25	3.181	2.810	5.991
marzo-25	3.358	2.939	6.297
abril-25	3.533	3.125	6.658
mayo-25	3.716	3.281	6.997
junio-25	3.862	3.418	7.280
julio-25	4.069	3.624	7.693
agosto-25	4.289	3.831	8.120
septiembre-25	4.480	3.983	8.463
octubre-25	4.653	4.146	8.799
noviembre-25	4.930	4.397	9.327
diciembre-25	5.183	4.580	9.763
enero-26	5.345	4.720	10.065
febrero-26	5.558	4.882	10.440

II) Importe promedio (\$ constantes base IPC feb-26)			
FECHA	HOMBRES	MUJERES	TOTAL
marzo-24	17.296	17.170	17.238
abril-24	17.203	17.076	17.144
mayo-24	17.078	16.907	16.997
junio-24	17.032	16.864	16.952
julio-24	16.997	16.866	16.935
agosto-24	16.897	16.734	16.821
septiembre-24	16.868	16.647	16.765
octubre-24	16.814	16.593	16.711
noviembre-24	16.717	16.495	16.614
diciembre-24	16.662	16.415	16.546
enero-25	17.475	17.288	17.387
febrero-25	17.483	17.301	17.398
marzo-25	17.354	17.207	17.285
abril-25	17.309	17.147	17.233
mayo-25	17.269	17.104	17.192
junio-25	17.312	17.151	17.236
julio-25	17.297	17.131	17.219
agosto-25	17.290	17.118	17.209
septiembre-25	17.249	17.078	17.169
octubre-25	17.154	17.007	17.084
noviembre-25	17.124	16.932	17.033
diciembre-25	17.141	16.957	17.055
enero-26	18.030	17.885	17.962
febrero-26	17.987	17.843	17.919



III) Variaciones				Promedio Mensual	Variación
Trimestre					
diciembre-24	-	febrero-25		5.649	---
marzo-25	-	mayo-25		6.651	17,7%
junio-25	-	agosto-25		7.698	15,7%
septiembre-25	-	noviembre-25		8.863	15,1%
diciembre-25	-	febrero-26		10.089	13,8%

Mes		
febrero-25		5.991
febrero-26		10.440
		74,3%

Fuente: Repartición Informática

NOTAS: Las prestaciones por el Nuevo Sistema Previsional Común están incluidas en todos los capítulos.

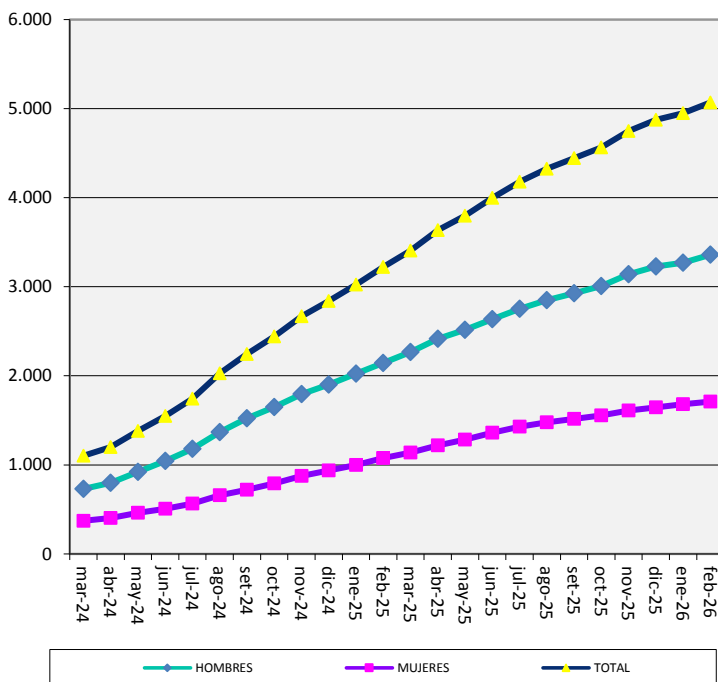
IV.12.12 - NUEVO SISTEMA PREVISIONAL COMÚN (LEY Nº 20.130) CANTIDAD E IMPORTE PROMEDIO DE PENSIÓN INVALIDEZ SEVERA

I) Cantidad de beneficiarios mensuales

FECHA	HOMBRES	MUJERES	TOTAL
marzo-24	730	372	1.102
abril-24	797	402	1.199
mayo-24	920	461	1.381
junio-24	1.044	506	1.550
julio-24	1.180	564	1.744
agosto-24	1.367	659	2.026
septiembre-24	1.522	721	2.243
octubre-24	1.649	793	2.442
noviembre-24	1.793	874	2.667
diciembre-24	1.900	938	2.838
enero-25	2.025	1.000	3.025
febrero-25	2.144	1.076	3.220
marzo-25	2.268	1.136	3.404
abril-25	2.415	1.219	3.634
mayo-25	2.515	1.283	3.798
junio-25	2.634	1.362	3.996
julio-25	2.752	1.428	4.180
agosto-25	2.848	1.477	4.325
septiembre-25	2.928	1.516	4.444
octubre-25	3.007	1.556	4.563
noviembre-25	3.139	1.609	4.748
diciembre-25	3.228	1.646	4.874
enero-26	3.269	1.680	4.949
febrero-26	3.359	1.710	5.069

II) Importe promedio (\$ constantes base IPC feb-26)

FECHA	HOMBRES	MUJERES	TOTAL
marzo-24	17.841	17.804	17.829
abril-24	17.765	17.775	17.768
mayo-24	17.575	17.629	17.593
junio-24	17.590	17.619	17.600
julio-24	17.610	17.567	17.596
agosto-24	17.531	17.455	17.506
septiembre-24	17.492	17.500	17.495
octubre-24	17.454	17.436	17.448
noviembre-24	17.372	17.369	17.371
diciembre-24	17.311	17.328	17.317
enero-25	18.141	18.129	18.137
febrero-25	18.061	18.051	18.057
marzo-25	17.960	17.971	17.964
abril-25	17.911	17.886	17.903
mayo-25	17.880	17.872	17.877
junio-25	17.904	17.887	17.898
julio-25	17.892	17.877	17.887
agosto-25	17.877	17.871	17.875
septiembre-25	17.832	17.816	17.827
octubre-25	17.762	17.769	17.764
noviembre-25	17.729	17.731	17.729
diciembre-25	17.747	17.749	17.747
enero-26	18.592	18.578	18.587
febrero-26	18.558	18.567	18.561



III) Variaciones

Trimestre	Promedio Mensual	Variación
diciembre-24 - febrero-25	3.028	---
marzo-25 - mayo-25	3.612	19,3%
junio-25 - agosto-25	4.167	15,4%
septiembre-25 - noviembre-25	4.585	10,0%
diciembre-25 - febrero-26	4.964	8,3%

Mes

Mes	Promedio Mensual	Variación
febrero-25	3.220	---
febrero-26	5.069	57,4%

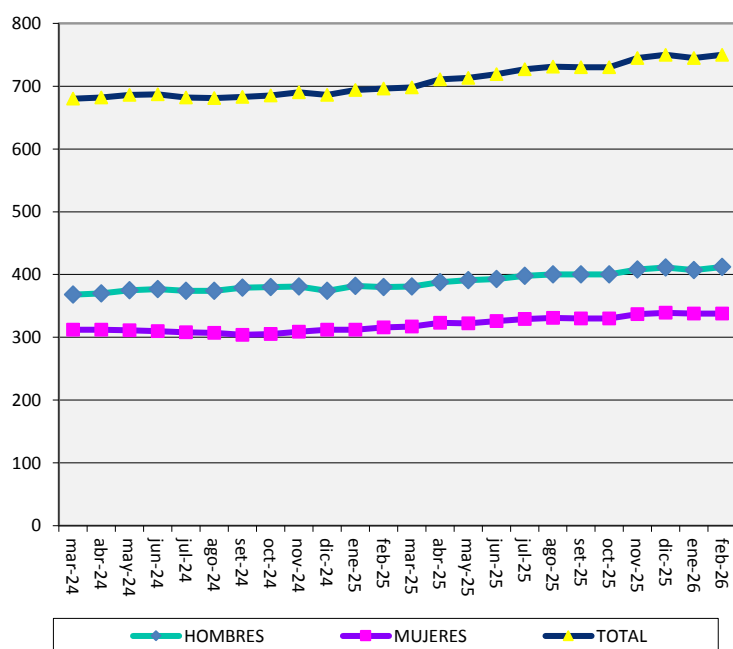
Fuente: Repartición Informática

NOTAS: Las prestaciones por el Nuevo Sistema Previsional Común están incluidas en todos los capítulos.

IV.12.13 - NUEVO SISTEMA PREVISIONAL COMÚN (LEY Nº 20.130)
CANTIDAD E IMPORTE PROMEDIO DE SUPLEMENTO ADICIONAL A PENSIÓN INVALIDEZ
(Común + Severa)

I) Cantidad de beneficiarios mensuales			
(1)			
FECHA	HOMBRES	MUJERES	TOTAL
marzo-24	368	312	680
abril-24	370	312	682
mayo-24	375	311	686
junio-24	377	310	687
julio-24	374	308	682
agosto-24	374	307	681
septiembre-24	379	304	683
octubre-24	380	305	685
noviembre-24	381	309	690
diciembre-24	374	312	686
enero-25	382	312	694
febrero-25	380	316	696
marzo-25	381	317	698
abril-25	388	323	711
mayo-25	391	322	713
junio-25	393	326	719
julio-25	398	329	727
agosto-25	400	331	731
septiembre-25	400	330	730
octubre-25	400	330	730
noviembre-25	408	337	745
diciembre-25	411	339	750
enero-26	407	338	745
febrero-26	412	338	750

II) Importe promedio (\$ constantes base IPC feb-26)			
FECHA	HOMBRES	MUJERES	TOTAL
marzo-24	2.087	1.373	1.760
abril-24	2.104	1.349	1.759
mayo-24	2.144	1.349	1.783
junio-24	2.130	1.348	1.777
julio-24	2.141	1.340	1.779
agosto-24	2.134	1.352	1.781
septiembre-24	2.125	1.350	1.780
octubre-24	2.165	1.348	1.801
noviembre-24	2.181	1.354	1.810
diciembre-24	2.157	1.314	1.774
enero-25	2.243	1.373	1.852
febrero-25	2.255	1.360	1.849
marzo-25	2.273	1.401	1.877
abril-25	2.283	1.403	1.883
mayo-25	2.264	1.413	1.879
junio-25	2.267	1.413	1.880
julio-25	2.254	1.435	1.883
agosto-25	2.264	1.445	1.894
septiembre-25	2.244	1.434	1.878
octubre-25	2.260	1.417	1.879
noviembre-25	2.253	1.435	1.883
diciembre-25	2.267	1.427	1.887
enero-26	2.386	1.490	1.979
febrero-26	2.398	1.486	1.987



III) Variaciones				Promedio Mensual	Variación
Trimestre					
diciembre-24	-	febrero-25	692	---	
marzo-25	-	mayo-25	707	2,2%	
junio-25	-	agosto-25	726	2,6%	
septiembre-25	-	noviembre-25	735	1,3%	
diciembre-25	-	febrero-26	748	1,8%	

Mes		Promedio Mensual	Variación
febrero-25		696	---
febrero-26		750	7,8%

Fuente: Repartición Informática

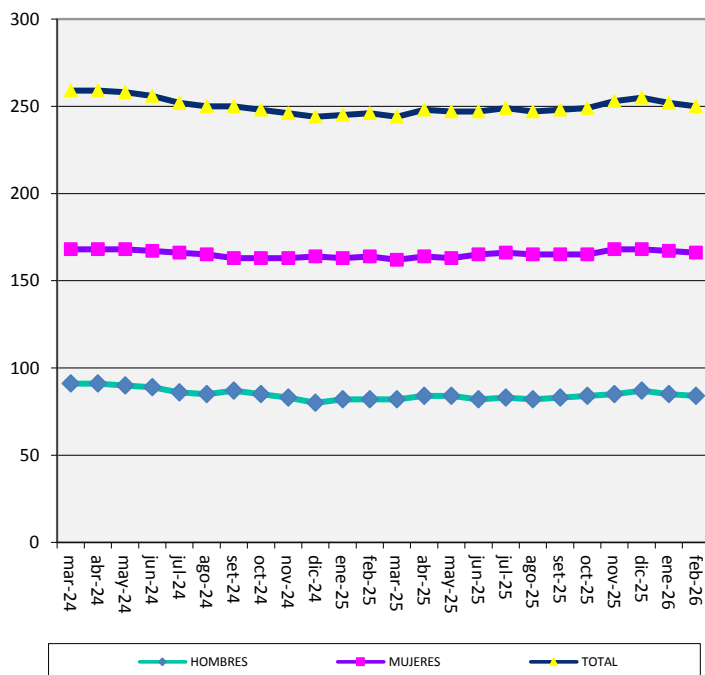
NOTAS: Las prestaciones por el Nuevo Sistema Previsional Común están incluidas en todos los capítulos.

(1) El adicional a las pensiones por vejez y por invalidez también se aplica sobre las pensiones otorgadas por el régimen anterior.

IV.12.14 - NUEVO SISTEMA PREVISIONAL COMÚN (LEY Nº 20.130)
CANTIDAD E IMPORTE PROMEDIO DE SUPLEMENTO ADICIONAL A PENSIÓN INVALIDEZ COMÚN

I) Cantidad de beneficiarios mensuales			
(1)			
FECHA	HOMBRES	MUJERES	TOTAL
marzo-24	91	168	259
abril-24	91	168	259
mayo-24	90	168	258
junio-24	89	167	256
julio-24	86	166	252
agosto-24	85	165	250
septiembre-24	87	163	250
octubre-24	85	163	248
noviembre-24	83	163	246
diciembre-24	80	164	244
enero-25	82	163	245
febrero-25	82	164	246
marzo-25	82	162	244
abril-25	84	164	248
mayo-25	84	163	247
junio-25	82	165	247
julio-25	83	166	249
agosto-25	82	165	247
septiembre-25	83	165	248
octubre-25	84	165	249
noviembre-25	85	168	253
diciembre-25	87	168	255
enero-26	85	167	252
febrero-26	84	166	250

II) Importe promedio (\$ constantes base IPC feb-26)			
FECHA	HOMBRES	MUJERES	TOTAL
marzo-24	2.013	1.201	1.486
abril-24	1.990	1.193	1.473
mayo-24	1.967	1.189	1.460
junio-24	1.968	1.189	1.460
julio-24	2.000	1.200	1.473
agosto-24	2.005	1.200	1.474
septiembre-24	2.028	1.190	1.482
octubre-24	2.059	1.187	1.486
noviembre-24	2.099	1.183	1.492
diciembre-24	2.041	1.115	1.419
enero-25	2.148	1.164	1.494
febrero-25	2.133	1.151	1.478
marzo-25	2.142	1.157	1.488
abril-25	2.161	1.167	1.504
mayo-25	2.116	1.173	1.493
junio-25	2.138	1.174	1.494
julio-25	2.076	1.169	1.471
agosto-25	2.082	1.170	1.473
septiembre-25	2.103	1.159	1.475
octubre-25	2.111	1.138	1.466
noviembre-25	2.093	1.182	1.488
diciembre-25	2.107	1.182	1.498
enero-26	2.130	1.243	1.542
febrero-26	2.149	1.241	1.546



III) Variaciones			
		Promedio Mensual	Variación
Trimestre			
diciembre-24	- febrero-25	245	---
marzo-25	- mayo-25	246	0,5%
junio-25	- agosto-25	248	0,5%
septiembre-25	- noviembre-25	250	0,9%
diciembre-25	- febrero-26	252	0,9%

Mes		
febrero-25	246	---
febrero-26	250	1,6%

Fuente: Repartición Informática

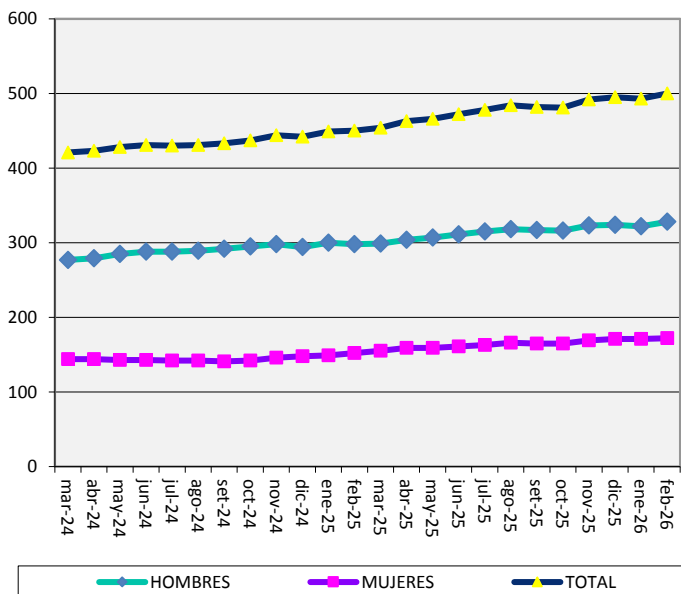
NOTAS: Las prestaciones por el Nuevo Sistema Previsional Común están incluidas en todos los capítulos.

(1) El adicional a las pensiones por vejez y por invalidez también se aplica sobre las pensiones otorgadas por el régimen anterior.

IV.12.15 - NUEVO SISTEMA PREVISIONAL COMÚN (LEY Nº 20.130)
CANTIDAD E IMPORTE PROMEDIO DE SUPLEMENTO ADICIONAL A PENSIÓN INVALIDEZ SEVERA

I) Cantidad de beneficiarios mensuales			
(1)			
FECHA	HOMBRES	MUJERES	TOTAL
marzo-24	277	144	421
abril-24	279	144	423
mayo-24	285	143	428
junio-24	288	143	431
julio-24	288	142	430
agosto-24	289	142	431
septiembre-24	292	141	433
octubre-24	295	142	437
noviembre-24	298	146	444
diciembre-24	294	148	442
enero-25	300	149	449
febrero-25	298	152	450
marzo-25	299	155	454
abril-25	304	159	463
mayo-25	307	159	466
junio-25	311	161	472
julio-25	315	163	478
agosto-25	318	166	484
septiembre-25	317	165	482
octubre-25	316	165	481
noviembre-25	323	169	492
diciembre-25	324	171	495
enero-26	322	171	493
febrero-26	328	172	500

II) Importe promedio (\$ constantes base IPC feb-26)			
FECHA	HOMBRES	MUJERES	TOTAL
marzo-24	2.112	1.575	1.928
abril-24	2.142	1.530	1.934
mayo-24	2.199	1.537	1.978
junio-24	2.180	1.534	1.966
julio-24	2.183	1.505	1.959
agosto-24	2.172	1.527	1.959
septiembre-24	2.153	1.535	1.952
octubre-24	2.196	1.533	1.980
noviembre-24	2.203	1.545	1.987
diciembre-24	2.188	1.535	1.970
enero-25	2.269	1.602	2.048
febrero-25	2.288	1.587	2.051
marzo-25	2.309	1.655	2.086
abril-25	2.316	1.647	2.087
mayo-25	2.304	1.660	2.084
junio-25	2.301	1.658	2.082
julio-25	2.300	1.705	2.097
agosto-25	2.311	1.719	2.108
septiembre-25	2.281	1.709	2.085
octubre-25	2.299	1.697	2.093
noviembre-25	2.295	1.685	2.086
diciembre-25	2.310	1.667	2.088
enero-26	2.453	1.731	2.203
febrero-26	2.462	1.722	2.207



III) Variaciones				Promedio Mensual	Variación
Trimestre					
diciembre-24	-	febrero-25	447	---	
marzo-25	-	mayo-25	461	3,1%	
junio-25	-	agosto-25	478	3,7%	
septiembre-25	-	noviembre-25	485	1,5%	
diciembre-25	-	febrero-26	496	2,3%	

Mes	Promedio Mensual	Variación
febrero-25	450	---
febrero-26	500	11,1%

Fuente: Repartición Informática

NOTAS: Las prestaciones por el Nuevo Sistema Previsional Común están incluídas en todos los capítulos.

(1) El adicional a las pensiones por vejez y por invalidez también se aplica sobre las pensiones otorgadas por el régimen anterior.