

III. PRESTACIONES DE ACTIVIDAD



III.1 Asignaciones Familiares

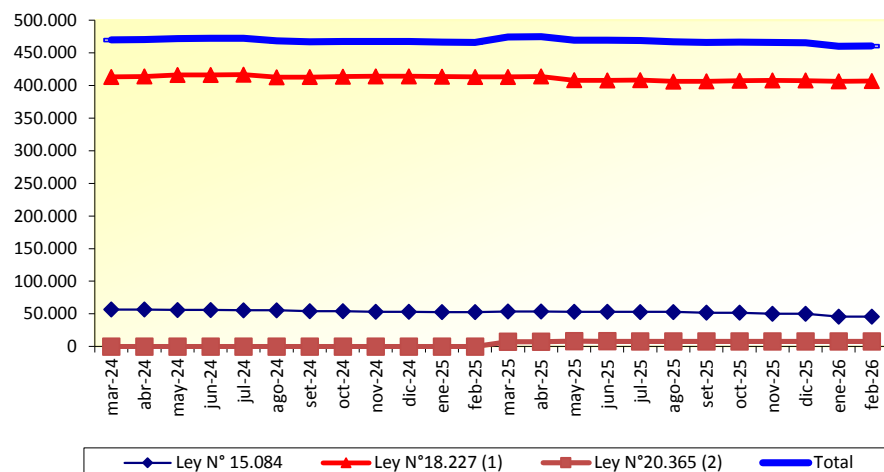
III.1.0 NÚMERO DE BENEFICIARIOS QUE PERCIBEN LA ASIGNACIÓN FAMILIAR SEGÚN RÉGIMEN LEGAL

I) Información Mensual				
Fecha	Ley N° 15.084	Ley N°18.227 (1)	Ley N°20.365 (2)	Total
marzo-24	56.665	412.983	0	469.648
abril-24	56.665	413.772	0	470.437
mayo-24	55.984	415.927	0	471.911
junio-24	55.984	416.096	0	472.080
julio-24	55.591	416.485	0	472.076
agosto-24	55.591	412.564	0	468.155
septiembre-24	53.955	412.845	0	466.800
octubre-24	53.955	413.615	0	467.570
noviembre-24	53.231	413.938	0	467.169
diciembre-24	53.231	413.975	0	467.206
enero-25	52.862	413.440	0	466.302
febrero-25	52.862	413.222	0	466.084
marzo-25	53.582	413.066	7.385	474.033
abril-25	53.582	413.869	7.477	474.928
mayo-25	53.279	408.001	8.052	469.332
junio-25	53.279	407.867	7.984	469.130
julio-25	52.943	408.219	7.927	469.089
agosto-25	52.943	406.063	7.864	466.870
septiembre-25	51.680	406.512	7.854	466.046
octubre-25	51.680	407.124	7.814	466.618
noviembre-25	50.289	407.799	7.787	465.875
diciembre-25	50.289	407.515	7.765	465.569
enero-26 (*)	45.582	406.410	7.817	459.809
febrero-26 (*)	45.582	406.967	7.806	460.355

II) Variaciones de períodos sucesivos		
Año	Promedio Mensual	Variación
	mar-24 - feb-25	468.787
mar-25 - feb-26	467.305	-0,32%

Semestre		
	Promedio Mensual	Variación
mar-24 - ago-24	470.718	
set-24 - feb-25	466.855	-0,82%
mar-25 - ago-25	470.564	0,79%
set-25 - feb-26	464.045	-1,39%

Cuatrimestre		
	Promedio Mensual	Variación
mar-24 - jun-24	471.019	
jul-24 - oct-24	468.650	-0,50%
nov-24 - feb-25	466.690	-0,42%
mar-25 - jun-25	471.856	1,11%
jul-25 - oct-25	467.156	-1,00%
nov-25 - feb-26	462.902	-0,91%



III) Variaciones de períodos similares		
Semestre	Promedio Mensual	Variación
	set-24 - feb-25	466.855
set-25 - feb-26	464.045	-0,60%

Cuatrimestre		
	Promedio Mensual	Variación
nov-24 - feb-25	466.690	
nov-25 - feb-26	462.902	-0,81%

Fuente: DW Ring de Prestaciones

(1) Plan de Equidad.

(2) Embarazos y nacimientos múltiples. Último bimestre datos provisorios.

(*) Último bimestre no incluye demanda.

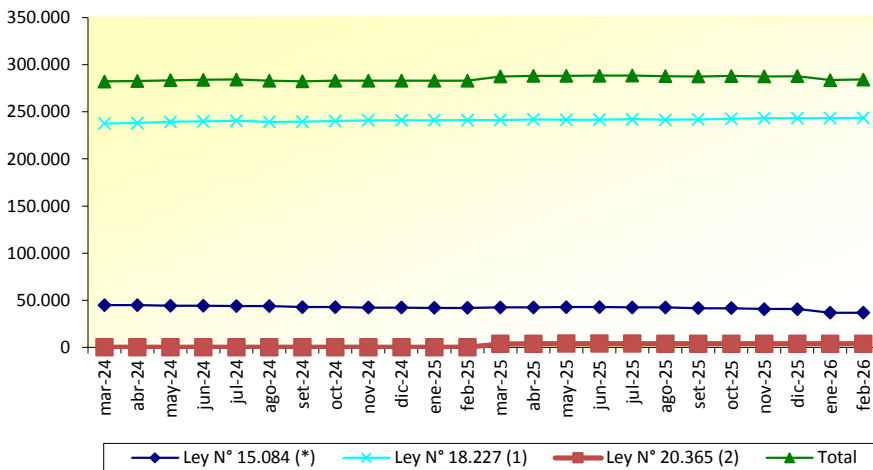
III.1.1 NÚMERO DE GENERANTES DE LA ASIGNACION FAMILIAR SEGÚN REGIMEN LEGAL

I) Información Mensual				
Fecha	Ley N° 15.084 (*)	Ley N° 18.227 (1)	Ley N° 20.365 (2)	Total
marzo-24	44.647	237.669	0	282.316
abril-24	44.647	238.112	0	282.759
mayo-24	44.118	239.454	0	283.572
junio-24	44.118	239.938	0	284.056
julio-24	43.852	240.436	0	284.288
agosto-24	43.852	239.359	0	283.211
septiembre-24	42.679	239.700	0	282.379
octubre-24	42.679	240.285	0	282.964
noviembre-24	42.186	241.034	0	283.220
diciembre-24	42.186	241.034	0	283.220
enero-25	41.869	241.094	0	282.963
febrero-25	41.869	241.276	0	283.145
marzo-25	42.425	241.450	3.663	287.538
abril-25	42.425	242.068	3.709	288.202
mayo-25	42.683	241.471	4.003	288.157
junio-25	42.683	241.743	3.966	288.392
julio-25	42.429	242.237	3.934	288.600
agosto-25	42.429	241.575	3.899	287.903
septiembre-25	41.562	242.131	3.893	287.586
octubre-25	41.562	242.692	3.874	288.128
noviembre-25	40.562	243.257	3.860	287.679
diciembre-25	40.562	243.453	3.850	287.865
enero-26 (*)	36.770	243.219	3.845	283.834
febrero-26 (*)	36.770	243.705	3.841	284.316

II) Variaciones de períodos sucesivos			
Año	Promedio Mensual		
	Período	Variación	
mar-24	- feb-25	283.174	
mar-25	- feb-26	287.350	1,47%

Semestre			
Período	Promedio Mensual		
	Promedio Mensual	Variación	
mar-24	- ago-24	283.367	
set-24	- feb-25	282.982	-0,14%
mar-25	- ago-25	288.132	1,82%
set-25	- feb-26	286.568	-0,54%

Cuatrimestre			
Período	Promedio Mensual		
	Promedio Mensual	Variación	
mar-24	- jun-24	283.176	
jul-24	- oct-24	283.211	0,01%
nov-24	- feb-25	283.137	-0,03%
mar-25	- jun-25	288.072	1,74%
jul-25	- oct-25	288.054	-0,01%
nov-25	- feb-26	285.924	-0,74%



III) Variaciones de períodos similares			
Semestre	Promedio Mensual		
	Período	Variación	
set-24	- feb-25	282.982	
set-25	- feb-26	286.568	1,27%

Cuatrimestre			
Período	Promedio Mensual		
	Promedio Mensual	Variación	
nov-24	- feb-25	283.137	
nov-25	- feb-26	285.924	0,98%

Fuente: DW Ring de Prestaciones

(1) Plan de Equidad.

(2) Embarazos y nacimientos múltiples. Último bimestre datos provisionarios.

(*) Último bimestre no incluye demanda.

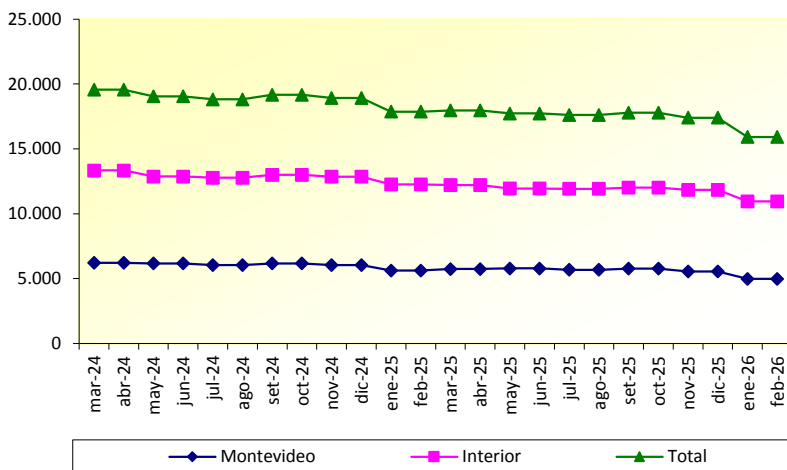
III.1.2 NÚMERO DE BENEFICIARIOS QUE PERCIBEN LA ASIGNACIÓN FAMILIAR LEY 15.084 PRESTACIÓN AL 8% DE BPC SEGÚN ZONA GEOGRÁFICA (1)

I) Información Bimestral			
Fecha	Montevideo	Interior	Total
marzo-24	6.228	13.341	19.569
abril-24	6.228	13.341	19.569
mayo-24	6.180	12.872	19.052
junio-24	6.180	12.872	19.052
julio-24	6.041	12.783	18.824
agosto-24	6.041	12.783	18.824
septiembre-24	6.171	13.003	19.174
octubre-24	6.171	13.003	19.174
noviembre-24	6.057	12.859	18.916
diciembre-24	6.057	12.859	18.916
enero-25	5.619	12.256	17.875
febrero-25	5.619	12.256	17.875
marzo-25	5.744	12.221	17.965
abril-25	5.744	12.221	17.965
mayo-25	5.788	11.945	17.733
junio-25	5.788	11.945	17.733
julio-25	5.688	11.929	17.617
agosto-25	5.688	11.929	17.617
septiembre-25	5.773	12.017	17.790
octubre-25	5.773	12.017	17.790
noviembre-25	5.558	11.851	17.409
diciembre-25	5.558	11.851	17.409
enero-26 (*)	4.979	10.946	15.925
febrero-26 (*)	4.979	10.946	15.925

II) Variaciones de períodos sucesivos		
Año	Promedio Mensual	Variación
	mar-24 - feb-25	18.902
mar-25 - feb-26	17.407	-7,91%

Semestre		
mar-24 - ago-24	19.148	
set-24 - feb-25	18.655	-2,58%
mar-25 - ago-25	17.772	-4,74%
set-25 - feb-26	17.041	-4,11%

Cuatrimestre		
mar-24 - jun-24	19.311	
jul-24 - oct-24	18.999	-1,61%
nov-24 - feb-25	18.396	-3,18%
mar-25 - jun-25	17.849	-2,97%
jul-25 - oct-25	17.704	-0,82%
nov-25 - feb-26	16.667	-5,85%



III) Variaciones de períodos similares		
Semestre	Promedio Mensual	Variación
	nov-24 - feb-25	18.655
nov-25 - feb-26	17.041	-8,65%

Cuatrimestre		
nov-24 - feb-25	18.396	
nov-25 - feb-26	16.667	-9,40%

Fuente: DW Ring de Prestaciones

(1) No incluye Ley N° 18.227 (Plan de Equidad) ni Ley N° 20.365 (embarazos y nacimientos múltiples).

(*) Último bimestre no incluye demanda.

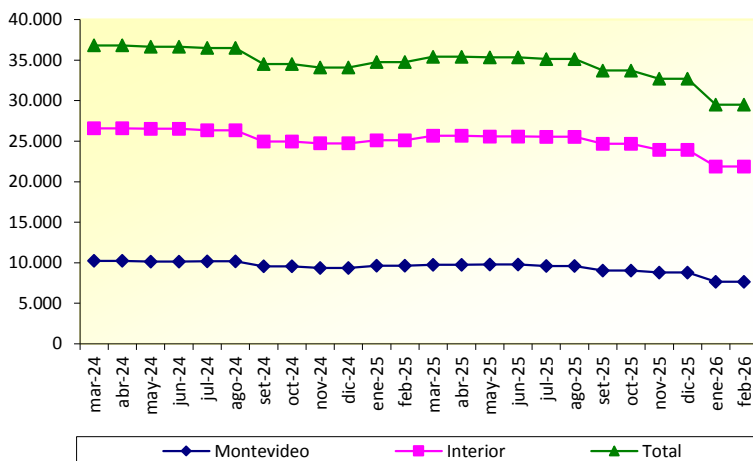
III.1.3 NÚMERO DE BENEFICIARIOS QUE PERCIBEN LA ASIGNACIÓN FAMILIAR LEY 15.084 PRESTACIÓN AL 16% DE BPC SEGÚN ZONA GEOGRÁFICA (1)

I) Información Bimestral			
Fecha	Montevideo	Interior	Total
marzo-24	10.241	26.588	36.829
abril-24	10.241	26.588	36.829
mayo-24	10.130	26.524	36.654
junio-24	10.130	26.524	36.654
julio-24	10.178	26.333	36.511
agosto-24	10.178	26.333	36.511
septiembre-24	9.569	24.963	34.532
octubre-24	9.569	24.963	34.532
noviembre-24	9.350	24.734	34.084
diciembre-24	9.350	24.734	34.084
enero-25	9.639	25.121	34.760
febrero-25	9.639	25.121	34.760
marzo-25	9.749	25.674	35.423
abril-25	9.749	25.674	35.423
mayo-25	9.777	25.582	35.359
junio-25	9.777	25.582	35.359
julio-25	9.607	25.536	35.143
agosto-25	9.607	25.536	35.143
septiembre-25	9.048	24.675	33.723
octubre-25	9.048	24.675	33.723
noviembre-25	8.802	23.919	32.721
diciembre-25	8.802	23.919	32.721
enero-26 (*)	7.654	21.859	29.513
febrero-26 (*)	7.654	21.859	29.513

II) Variaciones de períodos sucesivos		
Año	Promedio Mensual	Variación
	mar-24 - feb-25	35.562
mar-25 - feb-26	33.647	-5,38%

Semestre		
mar-24 - ago-24	36.665	
set-24 - feb-25	34.459	-6,02%
mar-25 - ago-25	35.308	2,47%
set-25 - feb-26	31.986	-9,41%

Cuatrimestre		
mar-24 - jun-24	36.742	
jul-24 - oct-24	35.522	-3,32%
nov-24 - feb-25	34.422	-3,10%
mar-25 - jun-25	35.391	2,82%
jul-25 - oct-25	34.433	-2,71%
nov-25 - feb-26	31.117	-9,63%



III) Variaciones de períodos similares		
Semestre	Promedio Mensual	Variación
	set-24 - feb-25	34.459
set-25 - feb-26	31.986	-7,18%

Cuatrimestre		
nov-24 - feb-25	34.422	
nov-25 - feb-26	31.117	-9,60%

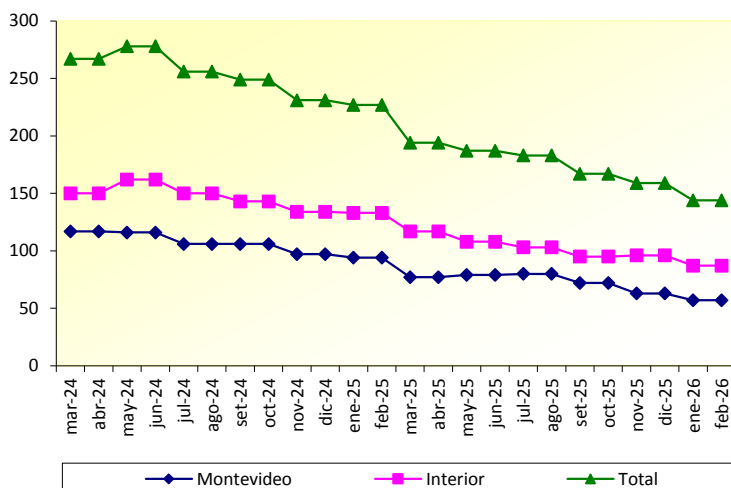
Fuente: DW Ring de Prestaciones

(1) No incluye Ley N° 18.227 (Plan de Equidad) ni Ley N° 20.365 (embarazos y nacimientos múltiples).

(*) Último bimestre no incluye demanda.

III.1.4 NÚMERO DE BENEFICIARIOS QUE PERCIBEN LA ASIGNACIÓN FAMILIAR LEY 15.084 PRESTACIÓN AL 32% DE BPC SEGÚN ZONA GEOGRÁFICA (1)

I) Información Bimestral			
Fecha	Montevideo	Interior	Total
marzo-24	117	150	267
abril-24	117	150	267
mayo-24	116	162	278
junio-24	116	162	278
julio-24	106	150	256
agosto-24	106	150	256
septiembre-24	106	143	249
octubre-24	106	143	249
noviembre-24	97	134	231
diciembre-24	97	134	231
enero-25	94	133	227
febrero-25	94	133	227
marzo-25	77	117	194
abril-25	77	117	194
mayo-25	79	108	187
junio-25	79	108	187
julio-25	80	103	183
agosto-25	80	103	183
septiembre-25	72	95	167
octubre-25	72	95	167
noviembre-25	63	96	159
diciembre-25	63	96	159
enero-26 (*)	57	87	144
febrero-26 (*)	57	87	144



II) Variaciones de períodos sucesivos		
Año	Promedio Mensual	Variación
	mar-24 - feb-25	251
mar-25 - feb-26	172	-31,43%

Semestre		
	Promedio Mensual	Variación
mar-24 - ago-24	267	
set-24 - feb-25	236	-11,74%
mar-25 - ago-25	188	-20,23%
set-25 - feb-26	157	-16,67%

Cuatrimestre		
	Promedio Mensual	Variación
mar-24 - jun-24	273	
jul-24 - oct-24	253	-7,34%
nov-24 - feb-25	229	-9,31%
mar-25 - jun-25	191	-16,81%
jul-25 - oct-25	175	-8,14%
nov-25 - feb-26	152	-13,43%

III) Variaciones de períodos similares		
Semestre	Promedio Mensual	Variación
	set-24 - feb-25	236
set-25 - feb-26	157	-33,52%

Cuatrimestre		
	Promedio Mensual	Variación
nov-24 - feb-25	229	
nov-25 - feb-26	152	-33,84%

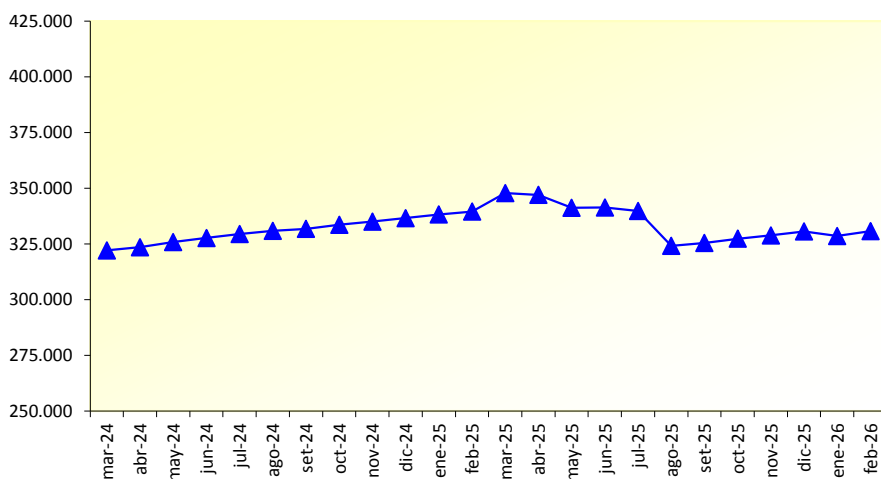
Fuente: DW Ring de Prestaciones

(1) No incluye Ley N° 18.227 (Plan de Equidad) ni Ley N° 20.365 (embarazos y nacimientos múltiples).

(*) Último bimestre no incluye demanda.

III.1.5 NÚMERO DE BENEFICIARIOS QUE PERCIBEN LA ASIGNACIÓN FAMILIAR SEGÚN REGIMEN LEGAL - PREESCOLAR, ESCOLAR Y PRENATAL

I) Información Mensual				
Fecha	Ley N° 15.084 (*)	Ley N° 18.227 (1)	Ley N° 20.365 (2)	Total
marzo-24	36.917	285.260	0	322.177
abril-24	36.917	286.615	0	323.532
mayo-24	36.823	289.115	0	325.938
junio-24	36.823	290.895	0	327.718
julio-24	36.917	292.576	0	329.493
agosto-24	36.917	294.048	0	330.965
septiembre-24	36.393	295.427	0	331.820
octubre-24	36.393	297.260	0	333.653
noviembre-24	36.241	298.779	0	335.020
diciembre-24	36.241	300.363	0	336.604
enero-25	36.692	301.529	0	338.221
febrero-25	36.692	302.880	0	339.572
marzo-25	37.179	304.080	6.645	347.904
abril-25	37.179	303.098	6.767	347.044
mayo-25	37.407	296.669	7.149	341.225
junio-25	37.407	296.805	7.161	341.373
julio-25	35.208	297.720	6.872	339.800
agosto-25	35.208	282.132	6.866	324.206
septiembre-25	34.781	283.790	6.882	325.453
octubre-25	34.781	285.690	6.902	327.373
noviembre-25	34.245	287.696	6.905	328.846
diciembre-25	34.245	289.455	6.918	330.618
enero-26 (*)	31.046	290.073	7.524	328.643
febrero-26 (*)	31.046	292.226	7.514	330.786



II) Variaciones de períodos sucesivos		
Año	Promedio Mensual	
	Período	Variación
mar-24 - feb-25	331.226	
mar-25 - feb-26	334.439	0,97%

Semestre		
Período	Promedio Mensual	Variación
mar-24 - ago-24	326.637	
set-24 - feb-25	335.815	2,81%
mar-25 - ago-25	340.259	1,32%
set-25 - feb-26	328.620	-3,42%

Cuatrimestre		
Período	Promedio Mensual	Variación
mar-24 - jun-24	324.841	
jul-24 - oct-24	331.483	2,04%
nov-24 - feb-25	337.354	1,77%
mar-25 - jun-25	344.387	2,08%
jul-25 - oct-25	329.208	-4,41%
nov-25 - feb-26	329.723	0,16%

III) Variaciones de períodos similares		
Semestre	Promedio Mensual	
	Período	Variación
set-24 - feb-25	335.815	
set-25 - feb-26	328.620	-2,14%

Cuatrimestre		
Período	Promedio Mensual	Variación
nov-24 - feb-25	337.354	
nov-25 - feb-26	329.723	-2,26%

Fuente: DW Ring de Prestaciones

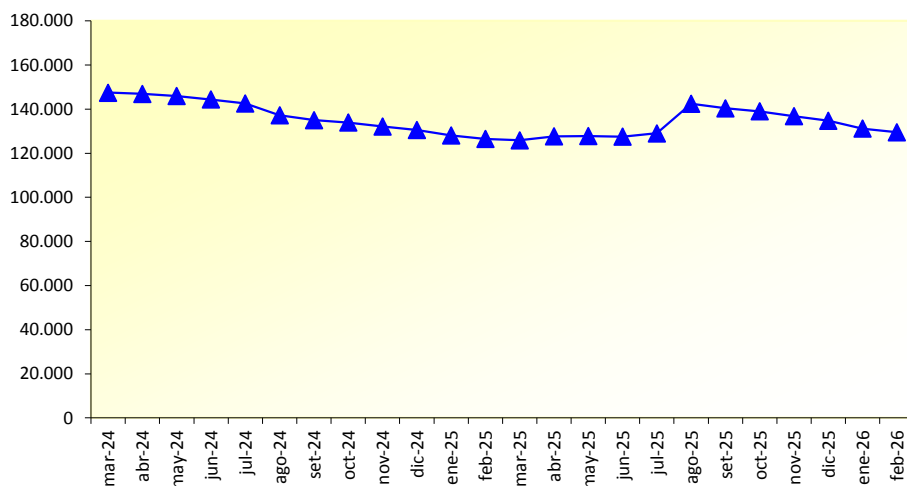
(1) Plan de Equidad.

(2) Embarazos y nacimientos múltiples. Último bimestre datos provisorios.

(*) Último bimestre no incluye demanda. Datos preliminares.

III.1.6 NÚMERO DE BENEFICIARIOS QUE PERCIBEN LA ASIGNACIÓN FAMILIAR SEGÚN REGIMEN LEGAL - LICEALES

I) Información Mensual				
Fecha	Ley N° 15.084 (*)	Ley N° 18.227 (1)	Ley N° 20.365 (2)	Total
marzo-24	19.748	127.723	0	147.471
abril-24	19.748	127.157	0	146.905
mayo-24	19.161	126.812	0	145.973
junio-24	19.161	125.201	0	144.362
julio-24	18.674	123.909	0	142.583
agosto-24	18.674	118.516	0	137.190
septiembre-24	17.562	117.418	0	134.980
octubre-24	17.562	116.355	0	133.917
noviembre-24	16.990	115.159	0	132.149
diciembre-24	16.990	113.612	0	130.602
enero-25	16.170	111.911	0	128.081
febrero-25	16.170	110.342	0	126.512
marzo-25	16.403	108.986	491	125.880
abril-25	16.403	110.771	493	127.667
mayo-25	15.872	111.332	658	127.862
junio-25	15.872	111.062	611	127.545
julio-25	17.735	110.499	817	129.051
agosto-25	17.735	123.931	773	142.439
septiembre-25	16.899	122.722	734	140.355
octubre-25	16.899	121.434	692	139.025
noviembre-25	16.044	120.103	662	136.809
diciembre-25	16.044	118.060	645	134.749
enero-26 (*)	14.536	116.337	293	131.166
febrero-26 (*)	14.536	114.741	292	129.569



II) Variaciones de períodos sucesivos		
Año	Promedio Mensual	
	Promedio Mensual	Variación
mar-24 - feb-25	137.560	
mar-25 - feb-26	132.676	-3,55%

Semestre		
Semestre	Promedio Mensual	
	Promedio Mensual	Variación
mar-24 - ago-24	144.081	
set-24 - feb-25	131.040	-9,05%
mar-25 - ago-25	130.074	-0,74%
set-25 - feb-26	135.279	4,00%

Cuatrimestre		
Cuatrimestre	Promedio Mensual	
	Promedio Mensual	Variación
mar-24 - jun-24	146.178	
jul-24 - oct-24	137.168	-6,16%
nov-24 - feb-25	129.336	-5,71%
mar-25 - jun-25	127.239	-1,62%
jul-25 - oct-25	137.718	8,24%
nov-25 - feb-26	133.073	-3,37%

III) Variaciones de períodos similares		
Semestre	Promedio Mensual	
	Promedio Mensual	Variación
set-24 - feb-25	131.040	
set-25 - feb-26	135.279	3,23%

Cuatrimestre		
Cuatrimestre	Promedio Mensual	
	Promedio Mensual	Variación
nov-24 - feb-25	129.336	
nov-25 - feb-26	133.073	2,89%

Fuente: DW Ring de Prestaciones

(1) Plan de Equidad.

(2) Embarazos y nacimientos múltiples. Último bimestre datos provisorios.

(*) Último bimestre no incluye demanda. Datos preliminares.