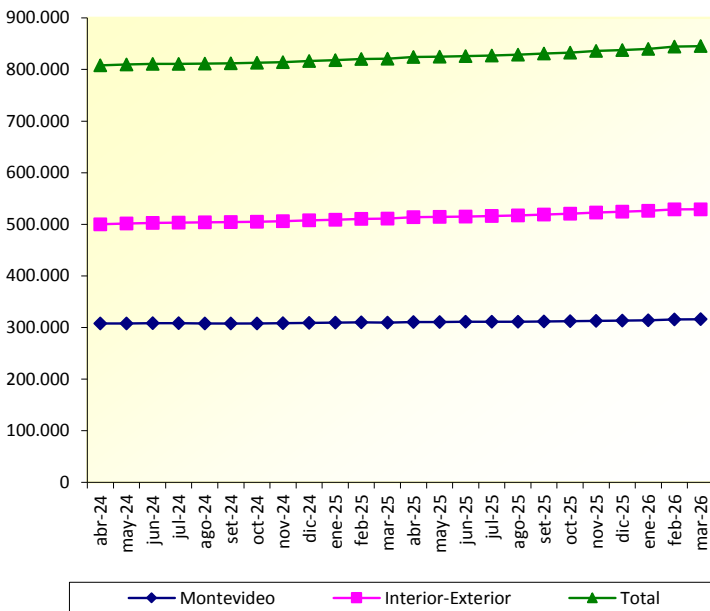




IV. PRESTACIONES DE PASIVIDAD

IV.1. CANTIDAD TOTAL DE PASIVIDADES CON PENSION VEJEZ

I) Información Mensual			
Fecha	Montevideo	Interior-Exterior	Total
abr-24	307.818	500.151	807.969
mayo-24	308.102	501.565	809.667
junio-24	308.180	502.497	810.677
julio-24	308.113	502.971	811.084
agosto-24	307.877	503.659	811.536
septiembre-24	307.725	504.225	811.950
octubre-24	307.890	505.112	813.002
noviembre-24	308.190	506.183	814.373
diciembre-24	308.897	507.592	816.489
enero-25	309.257	508.834	818.091
febrero-25	309.828	510.503	820.331
marzo-25	309.741	511.229	820.970
abr-25	310.657	513.670	824.327
mayo-25	310.656	514.265	824.921
junio-25	311.110	515.030	826.140
julio-25	311.099	516.013	827.112
agosto-25	311.314	517.307	828.621
septiembre-25	311.748	518.965	830.713
octubre-25	312.289	520.398	832.687
noviembre-25	313.069	522.769	835.838
diciembre-25	313.450	524.367	837.817
enero-26	313.974	526.025	839.999
febrero-26	315.442	528.751	844.193
marzo-26	316.023	529.181	845.204



II) Variaciones de períodos sucesivos			
Año		Promedio	Variación
		Mensual	
abr-24	- mar-25	813.845	
abr-25	- mar-26	833.131	2,37%

Semestre			
Semestre		Promedio	Variación
		Mensual	
abr-24	- set-24	810.481	
oct-24	- mar-25	817.209	0,83%
abr-25	- set-25	826.972	1,19%
oct-25	- mar-26	839.290	1,49%

Trimestre			
Trimestre		Promedio	Variación
		Mensual	
abr-24	- jun-24	809.438	
jul-24	- set-24	811.523	0,26%
oct-24	- dic-24	814.621	0,38%
ene-25	- mar-25	819.797	0,64%
abr-25	- jun-25	825.129	0,65%
jul-25	- set-25	828.815	0,45%
oct-25	- dic-25	835.447	0,80%
ene-26	- mar-26	843.132	0,92%

III) Variaciones de períodos similares			
Semestre		Promedio	Variación
		Mensual	
oct-24	- mar-25	817.209	
oct-25	- mar-26	839.290	2,70%

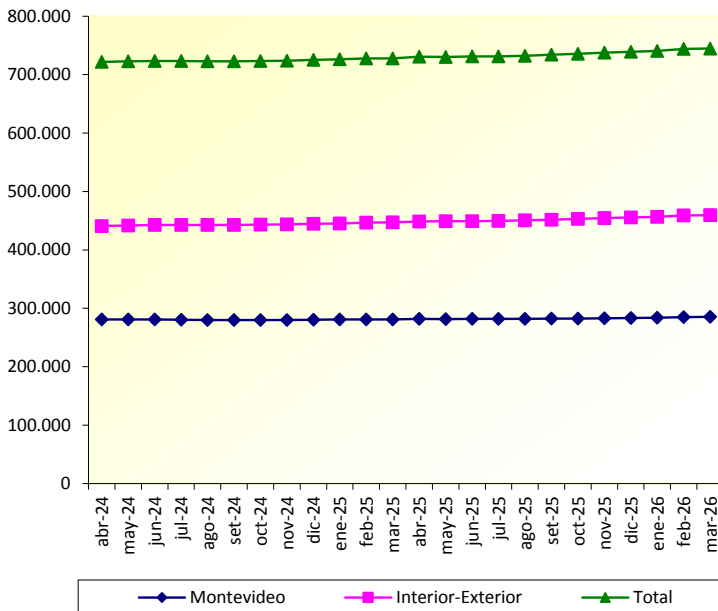
Trimestre			
Trimestre		Promedio	Variación
		Mensual	
ene-25	- mar-25	819.797	
ene-26	- mar-26	843.132	2,85%

Mes			
Mes		Promedio	Variación
		Mensual	
mar-25		820.970	
mar-26		845.204	2,95%

Fuente: Repartición Informática

IV.2. CANTIDAD TOTAL DE PASIVIDADES SIN PENSION VEJEZ

I) Información Mensual			
Fecha	Montevideo	Interior-Exterior	Total
abr-24	280.836	440.978	721.814
mayo-24	280.927	441.868	722.795
junio-24	280.869	442.511	723.380
julio-24	280.599	442.643	723.242
agosto-24	280.153	442.708	722.861
septiembre-24	279.909	442.783	722.692
octubre-24	279.946	443.264	723.210
noviembre-24	280.009	443.769	723.778
diciembre-24	280.518	444.656	725.174
enero-25	280.782	445.450	726.232
febrero-25	281.167	446.626	727.793
marzo-25	280.950	446.951	727.901
abr-25	281.734	448.821	730.555
mayo-25	281.557	448.937	730.494
junio-25	281.843	449.305	731.148
julio-25	281.757	449.755	731.512
agosto-25	281.883	450.534	732.417
septiembre-25	282.241	451.806	734.047
octubre-25	282.614	452.902	735.516
noviembre-25	283.119	454.542	737.661
diciembre-25	283.358	455.575	738.933
enero-26	283.801	456.796	740.597
febrero-26	285.056	459.081	744.137
marzo-26	285.421	459.389	744.810



II) Variaciones de períodos sucesivos			
		Promedio Mensual	Variación
Año			
abr-24	- mar-25	724.239	
abr-25	- mar-26	735.986	1,62%

Semestre			
		Promedio Mensual	Variación
abr-24	- set-24	722.797	
oct-24	- mar-25	725.681	0,40%
abr-25	- set-25	731.696	0,83%
oct-25	- mar-26	740.276	1,17%

Trimestre			
		Promedio Mensual	Variación
abr-24	- jun-24	722.663	
jul-24	- set-24	722.932	0,04%
oct-24	- dic-24	724.054	0,16%
ene-25	- mar-25	727.309	0,45%
abr-25	- jun-25	730.732	0,47%
jul-25	- set-25	732.659	0,26%
oct-25	- dic-25	737.370	0,64%
ene-26	- mar-26	743.181	0,79%

III) Variaciones de períodos similares			
		Promedio Mensual	Variación
Semestre			
oct-24	- mar-25	725.681	
oct-25	- mar-26	740.276	2,01%

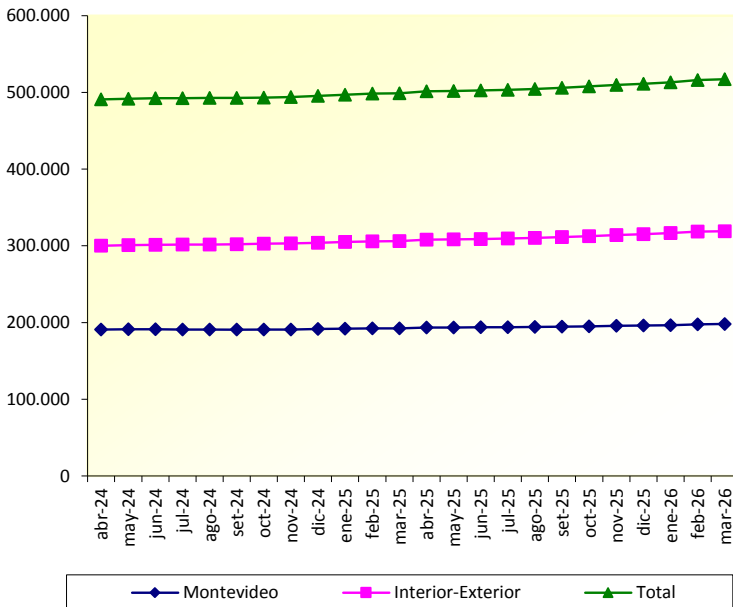
Trimestre			
		Promedio Mensual	Variación
ene-25	- mar-25	727.309	
ene-26	- mar-26	743.181	2,18%

Mes			
		Promedio Mensual	Variación
mar-25		727.901	
mar-26		744.810	2,32%

Fuente: Repartición Informática

IV.3. CANTIDAD TOTAL DE JUBILACIONES

I) Información Mensual			
Fecha	Montevideo	Interior-Exterior	Total
abr-24	190.844	300.077	490.921
mayo-24	191.050	300.756	491.806
junio-24	191.093	301.348	492.441
julio-24	191.007	301.605	492.612
agosto-24	190.840	301.841	492.681
septiembre-24	190.675	302.088	492.763
octubre-24	190.750	302.609	493.359
noviembre-24	190.873	303.118	493.991
diciembre-24	191.419	304.032	495.451
enero-25	191.926	304.876	496.802
febrero-25	192.506	305.931	498.437
marzo-25	192.501	306.340	498.841
abr-25	193.309	308.085	501.394
mayo-25	193.364	308.425	501.789
junio-25	193.693	308.874	502.567
julio-25	193.875	309.511	503.386
agosto-25	194.155	310.290	504.445
septiembre-25	194.591	311.520	506.111
octubre-25	195.068	312.710	507.778
noviembre-25	195.626	314.194	509.820
diciembre-25	196.004	315.268	511.272
enero-26	196.580	316.545	513.125
febrero-26	197.732	318.573	516.305
marzo-26	198.171	319.030	517.201



II) Variaciones de períodos sucesivos			
		Promedio Mensual	Variación
Año			
abr-24	- mar-25	494.175	
abr-25	- mar-26	507.933	2,78%

Semestre			
abr-24	- set-24	492.204	
oct-24	- mar-25	496.147	0,80%
abr-25	- set-25	503.282	1,44%
oct-25	- mar-26	512.584	1,85%

Trimestre			
abr-24	- jun-24	491.723	
jul-24	- set-24	492.685	0,20%
oct-24	- dic-24	494.267	0,32%
ene-25	- mar-25	498.027	0,76%
abr-25	- jun-25	501.917	0,78%
jul-25	- set-25	504.647	0,54%
oct-25	- dic-25	509.623	0,99%
ene-26	- mar-26	515.544	1,16%

III) Variaciones de períodos similares			
		Promedio Mensual	Variación
Semestre			
oct-24	- mar-25	496.147	
oct-25	- mar-26	512.584	3,31%

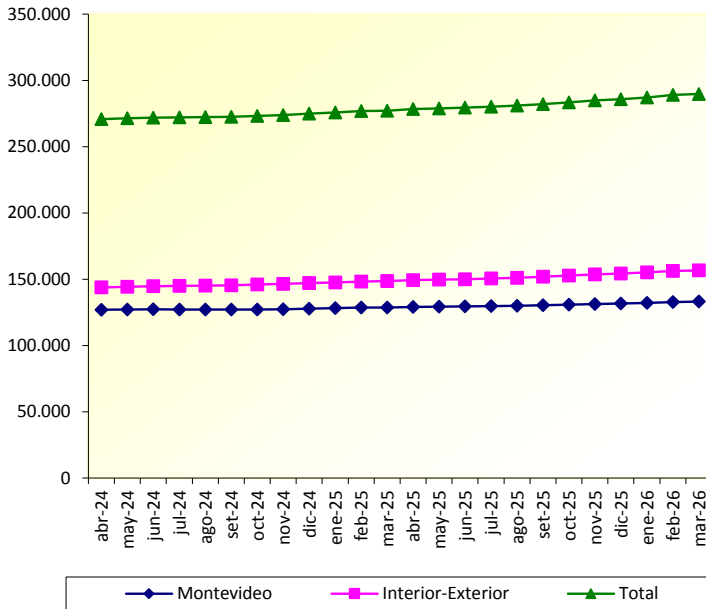
Trimestre			
ene-25	- mar-25	498.027	
ene-26	- mar-26	515.544	3,52%

Mes			
mar-25		498.841	
mar-26		517.201	3,68%

Fuente: Repartición Informática

IV.3.1. CANTIDAD TOTAL DE JUBILACIONES DE INDUSTRIA Y COMERCIO

I) Información Mensual			
Fecha	Montevideo	Interior-Exterior	Total
abril-24	126.983	143.756	270.739
mayo-24	127.143	144.242	271.385
junio-24	127.216	144.690	271.906
julio-24	127.170	144.953	272.123
agosto-24	127.117	145.221	272.338
septiembre-24	127.057	145.450	272.507
octubre-24	127.165	145.914	273.079
noviembre-24	127.359	146.352	273.711
diciembre-24	127.855	147.003	274.858
enero-25	128.189	147.589	275.778
febrero-25	128.520	148.236	276.756
marzo-25	128.582	148.551	277.133
abril-25	129.062	149.353	278.415
mayo-25	129.173	149.614	278.787
junio-25	129.453	149.995	279.448
julio-25	129.618	150.498	280.116
agosto-25	129.917	151.048	280.965
septiembre-25	130.278	151.884	282.162
octubre-25	130.728	152.704	283.432
noviembre-25	131.241	153.589	284.830
diciembre-25	131.575	154.293	285.868
enero-26	132.031	155.109	287.140
febrero-26	132.767	156.285	289.052
marzo-26	133.106	156.619	289.725



II) Variaciones de períodos sucesivos			
		Promedio Mensual	Variación
Año			
abr-24	- mar-25	273.526	
abr-25	- mar-26	283.328	3,58%

Semestre			
abr-24	- set-24	271.833	
oct-24	- mar-25	275.219	1,25%
abr-25	- set-25	279.982	1,73%
oct-25	- mar-26	286.675	2,39%

Trimestre			
abr-24	- jun-24	271.343	
jul-24	- set-24	272.323	0,36%
oct-24	- dic-24	273.883	0,57%
ene-25	- mar-25	276.556	0,98%
abr-25	- jun-25	278.883	0,84%
jul-25	- set-25	281.081	0,79%
oct-25	- dic-25	284.710	1,29%
ene-26	- mar-26	288.639	1,38%

III) Variaciones de períodos similares			
		Promedio Mensual	Variación
Semestre			
oct-24	- mar-25	275.219	
oct-25	- mar-26	286.675	4,16%

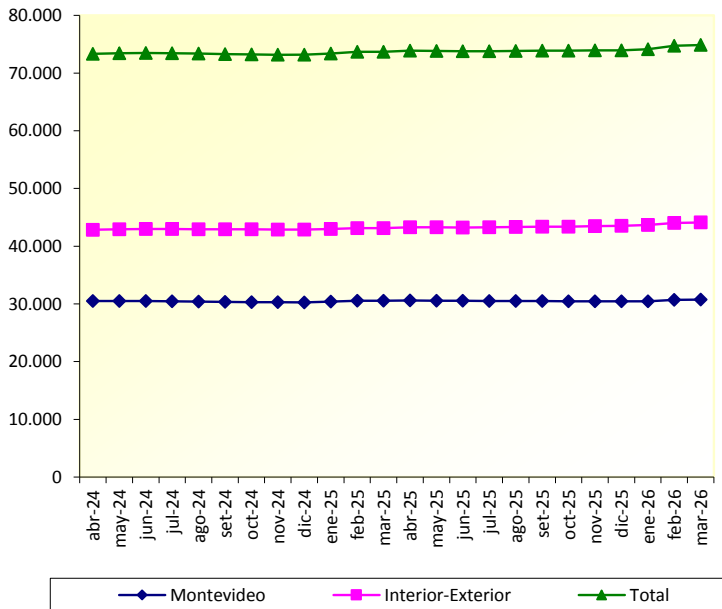
Trimestre			
ene-25	- mar-25	276.556	
ene-26	- mar-26	288.639	4,37%

Mes			
mar-25		277.133	
mar-26		289.725	4,54%

Fuente: Repartición Informática

IV.3.2. CANTIDAD TOTAL DE JUBILACIONES DE CIVIL

I) Información Mensual			
Fecha	Montevideo	Interior-Exterior	Total
abr-24	30.498	42.857	73.355
mayo-24	30.497	42.921	73.418
junio-24	30.493	42.977	73.470
julio-24	30.475	42.976	73.451
agosto-24	30.417	42.952	73.369
septiembre-24	30.352	42.921	73.273
octubre-24	30.314	42.917	73.231
noviembre-24	30.285	42.877	73.162
diciembre-24	30.266	42.900	73.166
enero-25	30.403	42.993	73.396
febrero-25	30.562	43.134	73.696
marzo-25	30.537	43.132	73.669
abr-25	30.604	43.266	73.870
mayo-25	30.554	43.260	73.814
junio-25	30.538	43.252	73.790
julio-25	30.521	43.270	73.791
agosto-25	30.505	43.309	73.814
septiembre-25	30.511	43.383	73.894
octubre-25	30.476	43.397	73.873
noviembre-25	30.459	43.471	73.930
diciembre-25	30.430	43.513	73.943
enero-26	30.473	43.662	74.135
febrero-26	30.724	44.022	74.746
marzo-26	30.751	44.109	74.860



II) Variaciones de períodos sucesivos			
Año		Promedio Mensual	Variación
		abr-24 - mar-25	73.388
abr-25 - mar-26	74.038	0,89%	

Semestre			
		Promedio Mensual	Variación
abr-24 - set-24		73.389	
oct-24 - mar-25		73.387	0,00%
abr-25 - set-25		73.829	0,60%
oct-25 - mar-26		74.248	0,57%

Trimestre			
		Promedio Mensual	Variación
abr-24 - jun-24		73.414	
jul-24 - set-24		73.364	-0,07%
oct-24 - dic-24		73.186	-0,24%
ene-25 - mar-25		73.587	0,55%
abr-25 - jun-25		73.825	0,32%
jul-25 - set-25		73.833	0,01%
oct-25 - dic-25		73.915	0,11%
ene-26 - mar-26		74.580	0,90%

III) Variaciones de períodos similares			
Semestre		Promedio Mensual	Variación
		oct-24 - mar-25	73.387
oct-25 - mar-26	74.248	1,17%	

Trimestre			
		Promedio Mensual	Variación
ene-25 - mar-25		73.587	
ene-26 - mar-26		74.580	1,35%

Mes			
		Promedio Mensual	Variación
mar-25		73.669	
mar-26		74.860	1,62%

Fuente: Repartición Informática

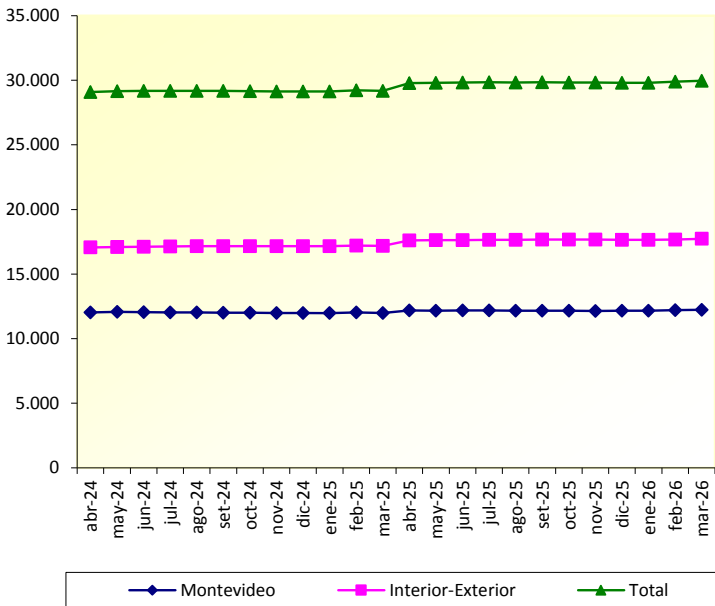
IV.3.3. CANTIDAD TOTAL DE JUBILACIONES DE ESCOLAR

I) Información Mensual			
Fecha	Montevideo	Interior-Exterior	Total
abril-24	12.028	17.062	29.090
mayo-24	12.065	17.103	29.168
junio-24	12.060	17.119	29.179
julio-24	12.036	17.137	29.173
agosto-24	12.023	17.149	29.172
septiembre-24	12.012	17.161	29.173
octubre-24	12.009	17.160	29.169
noviembre-24	11.981	17.152	29.133
diciembre-24	11.975	17.158	29.133
enero-25	11.974	17.169	29.143
febrero-25	12.020	17.203	29.223
marzo-25	11.992	17.190	29.182
abril-25	12.185	17.603	29.788
mayo-25	12.170	17.626	29.796
junio-25	12.180	17.638	29.818
julio-25	12.194	17.651	29.845
agosto-25	12.159	17.658	29.817
septiembre-25	12.164	17.678	29.842
octubre-25	12.154	17.675	29.829
noviembre-25	12.152	17.673	29.825
diciembre-25	12.154	17.657	29.811
enero-26	12.153	17.653	29.806
febrero-26	12.213	17.680	29.893
marzo-26	12.235	17.729	29.964

II) Variaciones de períodos sucesivos			
		Promedio Mensual	Variación
Año			
abr-24	- mar-25	29.162	
abr-25	- mar-26	29.836	2,31%

Semestre			
abr-24	- set-24	29.159	
oct-24	- mar-25	29.164	0,02%
abr-25	- set-25	29.818	2,24%
oct-25	- mar-26	29.855	0,12%

Trimestre			
abr-24	- jun-24	29.146	
jul-24	- set-24	29.173	0,09%
oct-24	- dic-24	29.145	-0,09%
ene-25	- mar-25	29.183	0,13%
abr-25	- jun-25	29.801	2,12%
jul-25	- set-25	29.835	0,11%
oct-25	- dic-25	29.822	-0,04%
ene-26	- mar-26	29.888	0,22%



III) Variaciones de períodos similares			
		Promedio Mensual	Variación
Semestre			
oct-24	- mar-25	29.164	
oct-25	- mar-26	29.855	2,37%

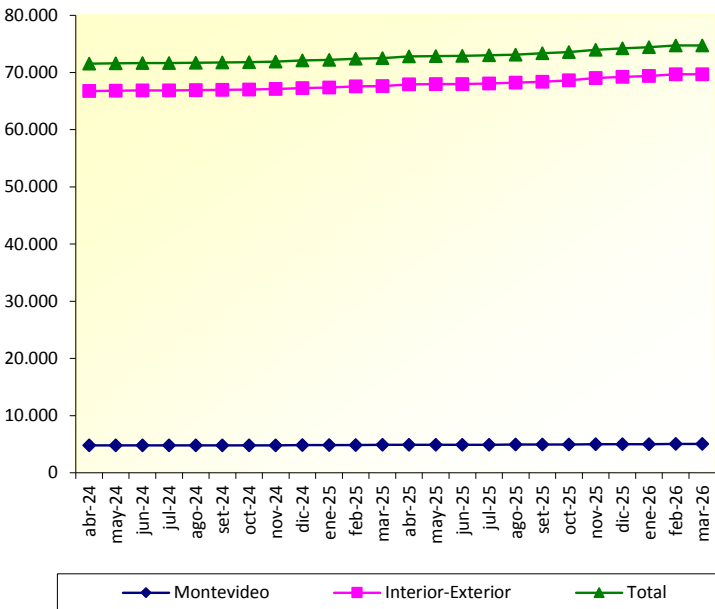
Trimestre			
ene-25	- mar-25	29.183	
ene-26	- mar-26	29.888	2,42%

Mes			
mar-25		29.182	
mar-26		29.964	2,68%

Fuente: Repartición Informática

IV.3.4. CANTIDAD TOTAL DE JUBILACIONES DE RURAL

I) Información Mensual			
Fecha	Montevideo	Interior-Exterior	Total
abril-24	4.796	66.754	71.550
mayo-24	4.796	66.825	71.621
junio-24	4.793	66.884	71.677
julio-24	4.804	66.872	71.676
agosto-24	4.794	66.909	71.703
septiembre-24	4.795	66.963	71.758
octubre-24	4.803	67.018	71.821
noviembre-24	4.811	67.102	71.913
diciembre-24	4.832	67.269	72.101
enero-25	4.850	67.384	72.234
febrero-25	4.864	67.553	72.417
marzo-25	4.869	67.626	72.495
abril-25	4.881	67.923	72.804
mayo-25	4.888	67.985	72.873
junio-25	4.911	67.997	72.908
julio-25	4.912	68.094	73.006
agosto-25	4.917	68.227	73.144
septiembre-25	4.944	68.405	73.349
octubre-25	4.956	68.616	73.572
noviembre-25	4.980	69.019	73.999
diciembre-25	4.995	69.222	74.217
enero-26	5.009	69.413	74.422
febrero-26	5.031	69.709	74.740
marzo-26	5.039	69.675	74.714



II) Variaciones de períodos sucesivos			
		Promedio Mensual	Variación
Año			
abr-24	- mar-25	71.914	
abr-25	- mar-26	73.646	2,41%

Semestre			
		Promedio Mensual	Variación
abr-24	- set-24	71.664	
oct-24	- mar-25	72.164	0,70%
abr-25	- set-25	73.014	1,18%
oct-25	- mar-26	74.277	1,73%

Trimestre			
		Promedio Mensual	Variación
abr-24	- jun-24	71.616	
jul-24	- set-24	71.712	0,13%
oct-24	- dic-24	71.945	0,32%
ene-25	- mar-25	72.382	0,61%
abr-25	- jun-25	72.862	0,66%
jul-25	- set-25	73.166	0,42%
oct-25	- dic-25	73.929	1,04%
ene-26	- mar-26	74.625	0,94%

III) Variaciones de períodos similares			
		Promedio Mensual	Variación
Semestre			
oct-24	- mar-25	72.164	
oct-25	- mar-26	74.277	2,93%

Trimestre			
		Promedio Mensual	Variación
ene-25	- mar-25	72.382	
ene-26	- mar-26	74.625	3,10%

Mes			
		Promedio Mensual	Variación
mar-25		72.495	
mar-26		74.714	3,06%

Fuente: Repartición Informática

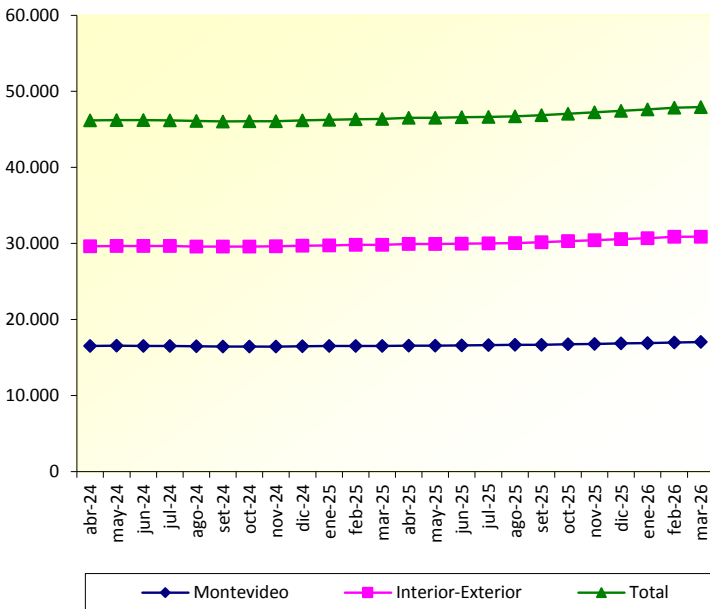
IV.3.5. CANTIDAD TOTAL DE JUBILACIONES DE DOMESTICO

I) Información Mensual			
Fecha	Montevideo	Interior-Exterior	Total
abril-24	16.539	29.648	46.187
mayo-24	16.549	29.665	46.214
junio-24	16.531	29.678	46.209
julio-24	16.522	29.667	46.189
agosto-24	16.489	29.610	46.099
septiembre-24	16.459	29.593	46.052
octubre-24	16.459	29.600	46.059
noviembre-24	16.437	29.635	46.072
diciembre-24	16.491	29.702	46.193
enero-25	16.510	29.741	46.251
febrero-25	16.540	29.805	46.345
marzo-25	16.521	29.841	46.362
abril-25	16.577	29.940	46.517
mayo-25	16.579	29.940	46.519
junio-25	16.611	29.992	46.603
julio-25	16.630	29.998	46.628
agosto-25	16.657	30.048	46.705
septiembre-25	16.694	30.170	46.864
octubre-25	16.754	30.318	47.072
noviembre-25	16.794	30.442	47.236
diciembre-25	16.850	30.583	47.433
enero-26	16.914	30.708	47.622
febrero-26	16.997	30.877	47.874
marzo-26	17.040	30.898	47.938

II) Variaciones de períodos sucesivos			
		Promedio Mensual	Variación
Año			
abr-24	- mar-25	46.186	
abr-25	- mar-26	47.084	1,94%

Semestre			
abr-24	- set-24	46.158	
oct-24	- mar-25	46.214	0,12%
abr-25	- set-25	46.639	0,92%
oct-25	- mar-26	47.529	1,91%

Trimestre			
abr-24	- jun-24	46.203	
jul-24	- set-24	46.113	-0,19%
oct-24	- dic-24	46.108	-0,01%
ene-25	- mar-25	46.319	0,46%
abr-25	- jun-25	46.546	0,49%
jul-25	- set-25	46.732	0,40%
oct-25	- dic-25	47.247	1,10%
ene-26	- mar-26	47.811	1,19%



III) Variaciones de períodos similares			
		Promedio Mensual	Variación
Semestre			
oct-24	- mar-25	46.214	
oct-25	- mar-26	47.529	2,85%

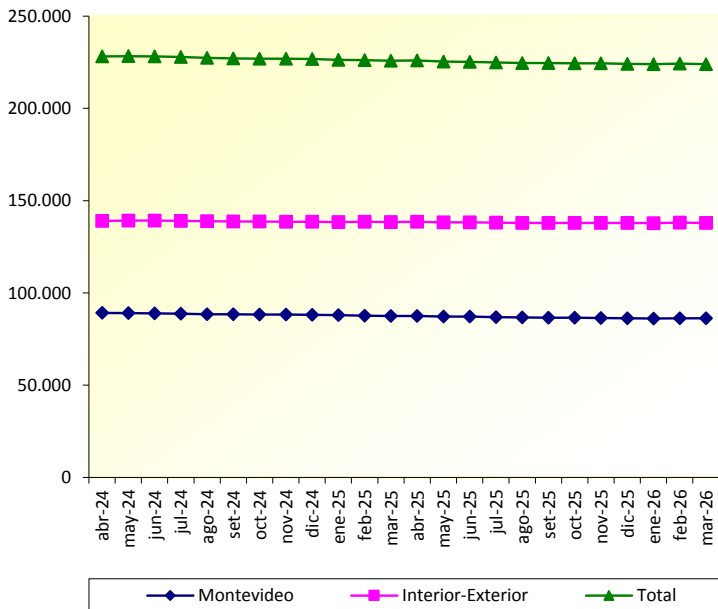
Trimestre			
ene-25	- mar-25	46.319	
ene-26	- mar-26	47.811	3,22%

Mes			
mar-25		46.362	
mar-26		47.938	3,40%

Fuente: Repartición Informática

IV.4. CANTIDAD TOTAL DE PENSIONES SIN PENSION VEJEZ

I) Información Mensual			
Fecha	Montevideo	Interior-Exterior	Total
abr-24	89.149	139.070	228.219
mayo-24	89.037	139.239	228.276
junio-24	88.935	139.242	228.177
julio-24	88.746	139.098	227.844
agosto-24	88.462	138.896	227.358
septiembre-24	88.386	138.733	227.119
octubre-24	88.322	138.654	226.976
noviembre-24	88.253	138.605	226.858
diciembre-24	88.164	138.540	226.704
enero-25	87.905	138.461	226.366
febrero-25	87.701	138.526	226.227
marzo-25	87.482	138.411	225.893
abr-25	87.451	138.489	225.940
mayo-25	87.193	138.234	225.427
junio-25	87.128	138.164	225.292
julio-25	86.863	138.024	224.887
agosto-25	86.690	137.976	224.666
septiembre-25	86.609	137.978	224.587
octubre-25	86.495	137.869	224.364
noviembre-25	86.426	137.992	224.418
diciembre-25	86.269	137.900	224.169
enero-26	86.144	137.828	223.972
febrero-26	86.247	138.059	224.306
marzo-26	86.171	137.870	224.041



II) Variaciones de períodos sucesivos			
		Promedio Mensual	Variación
Año			
abr-24	- mar-25	227.168	
abr-25	- mar-26	224.672	-1,10%

Semestre			
		Promedio Mensual	Variación
abr-24	- set-24	227.832	
oct-24	- mar-25	226.504	-0,58%
abr-25	- set-25	225.133	-0,61%
oct-25	- mar-26	224.212	-0,41%

Trimestre			
		Promedio Mensual	Variación
abr-24	- jun-24	228.224	
jul-24	- set-24	227.440	-0,34%
oct-24	- dic-24	226.846	-0,26%
ene-25	- mar-25	226.162	-0,30%
abr-25	- jun-25	225.553	-0,27%
jul-25	- set-25	224.713	-0,37%
oct-25	- dic-25	224.317	-0,18%
ene-26	- mar-26	224.106	-0,09%

III) Variaciones de períodos similares			
		Promedio Mensual	Variación
Semestre			
oct-24	- mar-25	226.504	
oct-25	- mar-26	224.212	-1,01%

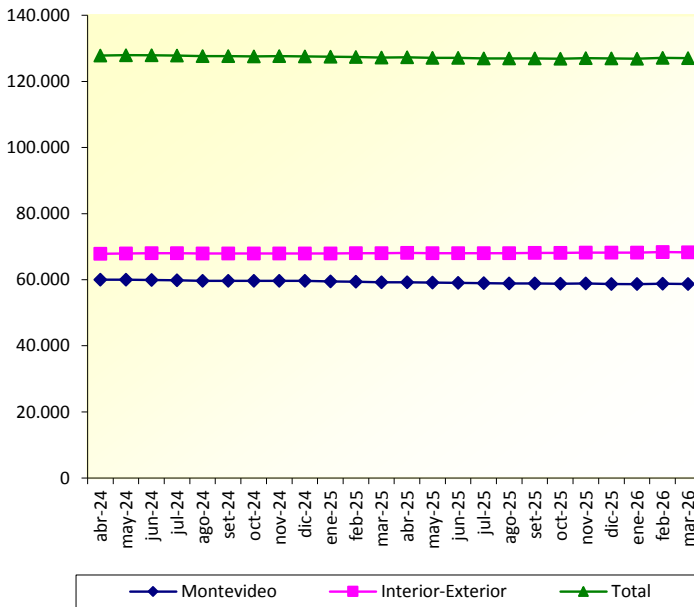
Trimestre			
		Promedio Mensual	Variación
ene-25	- mar-25	226.162	
ene-26	- mar-26	224.106	-0,91%

Mes			
		Promedio Mensual	Variación
mar-25		225.893	
mar-26		224.041	-0,82%

Fuente: Repartición Informática

IV.4.1. CANTIDAD TOTAL DE PENSIONES DE INDUSTRIA Y COMERCIO

I) Información Mensual			
Fecha	Montevideo	Interior-Exterior	Total
abril-24	60.007	67.840	127.847
mayo-24	59.968	67.963	127.931
junio-24	59.935	67.983	127.918
julio-24	59.836	67.993	127.829
agosto-24	59.689	67.956	127.645
septiembre-24	59.661	67.941	127.602
octubre-24	59.642	67.922	127.564
noviembre-24	59.644	67.955	127.599
diciembre-24	59.619	67.943	127.562
enero-25	59.471	67.949	127.420
febrero-25	59.366	68.012	127.378
marzo-25	59.243	67.992	127.235
abril-25	59.234	68.073	127.307
mayo-25	59.084	67.989	127.073
junio-25	59.074	68.032	127.106
julio-25	58.963	68.016	126.979
agosto-25	58.874	68.060	126.934
septiembre-25	58.851	68.122	126.973
octubre-25	58.820	68.071	126.891
noviembre-25	58.826	68.169	126.995
diciembre-25	58.728	68.172	126.900
enero-26	58.651	68.200	126.851
febrero-26	58.742	68.366	127.108
marzo-26	58.709	68.284	126.993



II) Variaciones de períodos sucesivos			
Año		Promedio Mensual	Variación
		abr-24 - mar-25	
abr-25 - mar-26	127.009	-0,48%	

Semestre			
		Promedio Mensual	Variación
abr-24 - set-24		127.795	
oct-24 - mar-25		127.460	-0,26%
abr-25 - set-25		127.062	-0,31%
oct-25 - mar-26		126.956	-0,08%

Trimestre			
		Promedio Mensual	Variación
abr-24 - jun-24		127.899	
jul-24 - set-24		127.692	-0,16%
oct-24 - dic-24		127.575	-0,09%
ene-25 - mar-25		127.344	-0,18%
abr-25 - jun-25		127.162	-0,14%
jul-25 - set-25		126.962	-0,16%
oct-25 - dic-25		126.929	-0,03%
ene-26 - mar-26		126.984	0,04%

III) Variaciones de períodos similares			
		Promedio Mensual	Variación
Semestre			
oct-24 - mar-25		127.460	
oct-25 - mar-26		126.956	-0,39%

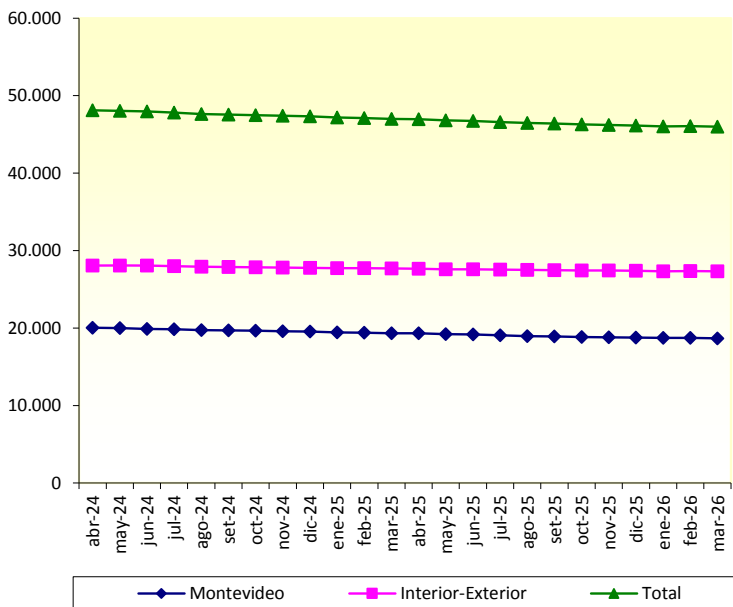
Trimestre			
		Promedio Mensual	Variación
ene-25 - mar-25		127.344	
ene-26 - mar-26		126.984	-0,28%

Mes			
		Promedio Mensual	Variación
mar-25		127.235	
mar-26		126.993	-0,19%

Fuente: Repartición Informática

IV.4.2. CANTIDAD TOTAL DE PENSIONES DE CIVIL

I) Información Mensual			
Fecha	Montevideo	Interior-Exterior	Total
abr-24	20.039	28.075	48.114
mayo-24	19.978	28.081	48.059
junio-24	19.895	28.066	47.961
julio-24	19.836	27.985	47.821
agosto-24	19.734	27.914	47.648
septiembre-24	19.682	27.874	47.556
octubre-24	19.645	27.838	47.483
noviembre-24	19.574	27.817	47.391
diciembre-24	19.535	27.786	47.321
enero-25	19.450	27.734	47.184
febrero-25	19.398	27.723	47.121
marzo-25	19.317	27.690	47.007
abr-25	19.306	27.646	46.952
mayo-25	19.214	27.595	46.809
junio-25	19.169	27.564	46.733
julio-25	19.055	27.535	46.590
agosto-25	18.969	27.494	46.463
septiembre-25	18.927	27.461	46.388
octubre-25	18.854	27.425	46.279
noviembre-25	18.801	27.435	46.236
diciembre-25	18.764	27.381	46.145
enero-26	18.718	27.329	46.047
febrero-26	18.714	27.366	46.080
marzo-26	18.672	27.328	46.000



II) Variaciones de períodos sucesivos				
Año			Promedio Mensual	Variación
	abr-24	-	mar-25	47.556
abr-25	-	mar-26	46.394	-2,44%

Semestre				
abr-24	-	set-24	47.860	
oct-24	-	mar-25	47.251	-1,27%
abr-25	-	set-25	46.656	-1,26%
oct-25	-	mar-26	46.131	-1,12%

Trimestre				
abr-24	-	jun-24	48.045	
jul-24	-	set-24	47.675	-0,77%
oct-24	-	dic-24	47.398	-0,58%
ene-25	-	mar-25	47.104	-0,62%
abr-25	-	jun-25	46.831	-0,58%
jul-25	-	set-25	46.480	-0,75%
oct-25	-	dic-25	46.220	-0,56%
ene-26	-	mar-26	46.042	-0,38%

III) Variaciones de períodos similares				
Semestre			Promedio Mensual	Variación
	oct-24	-	mar-25	47.251
oct-25	-	mar-26	46.131	-2,37%

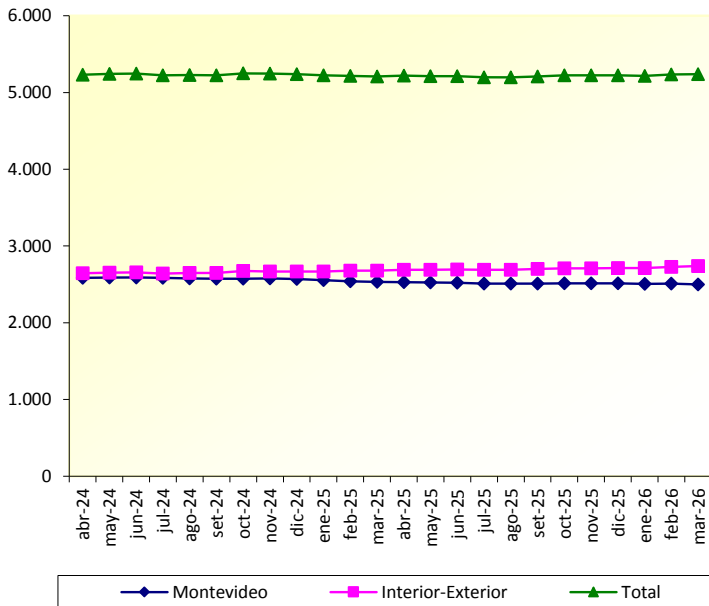
Trimestre				
ene-25	-	mar-25	47.104	
ene-26	-	mar-26	46.042	-2,25%

Mes				
mar-25			47.007	
mar-26			46.000	-2,14%

Fuente: Repartición Informática

IV.4.3. CANTIDAD TOTAL DE PENSIONES DE ESCOLAR

I) Información Mensual			
Fecha	Montevideo	Interior-Exterior	Total
abril-24	2.585	2.646	5.231
mayo-24	2.588	2.654	5.242
junio-24	2.590	2.657	5.247
julio-24	2.585	2.640	5.225
agosto-24	2.576	2.650	5.226
septiembre-24	2.572	2.650	5.222
octubre-24	2.575	2.673	5.248
noviembre-24	2.576	2.669	5.245
diciembre-24	2.569	2.669	5.238
enero-25	2.554	2.669	5.223
febrero-25	2.539	2.677	5.216
marzo-25	2.532	2.678	5.210
abril-25	2.530	2.691	5.221
mayo-25	2.525	2.689	5.214
junio-25	2.519	2.694	5.213
julio-25	2.508	2.690	5.198
agosto-25	2.510	2.689	5.199
septiembre-25	2.508	2.700	5.208
octubre-25	2.515	2.707	5.222
noviembre-25	2.513	2.710	5.223
diciembre-25	2.513	2.711	5.224
enero-26	2.505	2.712	5.217
febrero-26	2.509	2.727	5.236
marzo-26	2.499	2.739	5.238



II) Variaciones de períodos sucesivos			
		Promedio Mensual	Variación
Año			
abr-24	- mar-25	5.231	
abr-25	- mar-26	5.218	-0,25%

Semestre			
		Promedio Mensual	Variación
abr-24	- set-24	5.232	
oct-24	- mar-25	5.230	-0,04%
abr-25	- set-25	5.209	-0,40%
oct-25	- mar-26	5.227	0,34%

Trimestre			
		Promedio Mensual	Variación
abr-24	- jun-24	5.240	
jul-24	- set-24	5.224	-0,30%
oct-24	- dic-24	5.244	0,37%
ene-25	- mar-25	5.216	-0,52%
abr-25	- jun-25	5.216	-0,01%
jul-25	- set-25	5.202	-0,27%
oct-25	- dic-25	5.223	0,41%
ene-26	- mar-26	5.230	0,14%

III) Variaciones de períodos similares			
		Promedio Mensual	Variación
Semestre			
oct-24	- mar-25	5.230	
oct-25	- mar-26	5.227	-0,06%

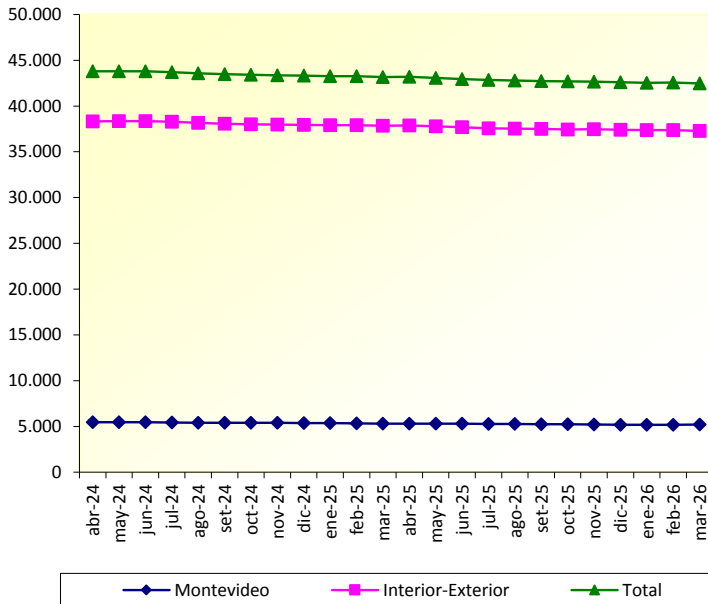
Trimestre			
		Promedio Mensual	Variación
ene-25	- mar-25	5.216	
ene-26	- mar-26	5.230	0,27%

Mes			
		Promedio Mensual	Variación
mar-25		5.210	
mar-26		5.238	0,54%

Fuente: Repartición Informática

IV.4.4. CANTIDAD TOTAL DE PENSIONES DE RURAL

I) Información Mensual			
Fecha	Montevideo	Interior-Exterior	Total
abr-24	5.456	38.324	43.780
mayo-24	5.445	38.355	43.800
junio-24	5.455	38.344	43.799
julio-24	5.427	38.282	43.709
agosto-24	5.400	38.176	43.576
septiembre-24	5.402	38.069	43.471
octubre-24	5.384	38.019	43.403
noviembre-24	5.380	37.967	43.347
diciembre-24	5.364	37.947	43.311
enero-25	5.354	37.919	43.273
febrero-25	5.329	37.919	43.248
marzo-25	5.312	37.856	43.168
abr-25	5.297	37.886	43.183
mayo-25	5.289	37.774	43.063
junio-25	5.284	37.675	42.959
julio-25	5.263	37.575	42.838
agosto-25	5.261	37.520	42.781
septiembre-25	5.250	37.485	42.735
octubre-25	5.231	37.451	42.682
noviembre-25	5.209	37.454	42.663
diciembre-25	5.182	37.412	42.594
enero-26	5.187	37.361	42.548
febrero-26	5.187	37.366	42.553
marzo-26	5.191	37.279	42.470



II) Variaciones de períodos sucesivos			
Año		Promedio	Variación
		Mensual	
abr-24	- mar-25	43.490	
abr-25	- mar-26	42.756	-1,69%

Semestre			
Semestre		Promedio	Variación
		Mensual	
abr-24	- set-24	43.689	
oct-24	- mar-25	43.292	-0,91%
abr-25	- set-25	42.927	-0,84%
oct-25	- mar-26	42.585	-0,80%

Trimestre			
Trimestre		Promedio	Variación
		Mensual	
abr-24	- jun-24	43.793	
jul-24	- set-24	43.585	-0,47%
oct-24	- dic-24	43.354	-0,53%
ene-25	- mar-25	43.230	-0,29%
abr-25	- jun-25	43.068	-0,37%
jul-25	- set-25	42.785	-0,66%
oct-25	- dic-25	42.646	-0,32%
ene-26	- mar-26	42.524	-0,29%

III) Variaciones de períodos similares			
Semestre		Promedio	Variación
		Mensual	
oct-24	- mar-25	43.292	
oct-25	- mar-26	42.585	-1,63%

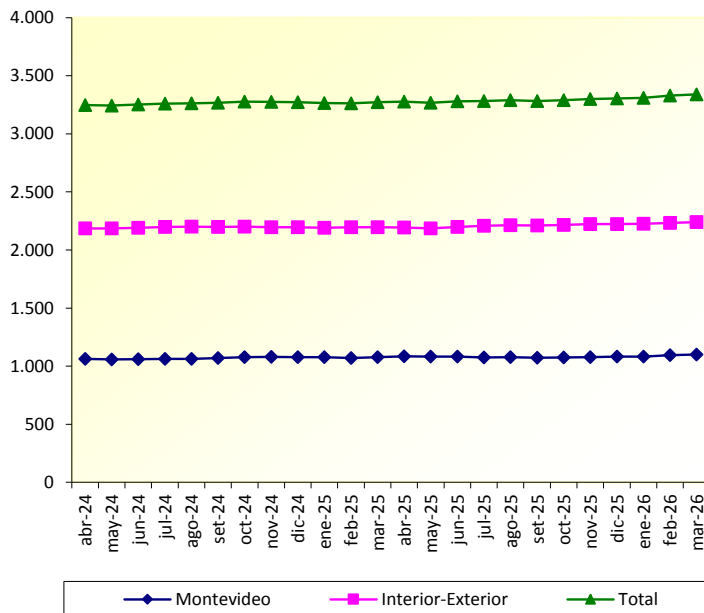
Trimestre			
Trimestre		Promedio	Variación
		Mensual	
ene-25	- mar-25	43.230	
ene-26	- mar-26	42.524	-1,63%

Mes			
Mes		Promedio	Variación
		Mensual	
mar-25		43.168	
mar-26		42.470	-1,62%

Fuente: Repartición Informática

IV.4.5. CANTIDAD TOTAL DE PENSIONES DE DOMÉSTICO

I) Información Mensual			
Fecha	Montevideo	Interior-Exterior	Total
abril-24	1.062	2.185	3.247
mayo-24	1.058	2.186	3.244
junio-24	1.060	2.192	3.252
julio-24	1.062	2.198	3.260
agosto-24	1.063	2.200	3.263
septiembre-24	1.069	2.199	3.268
octubre-24	1.076	2.202	3.278
noviembre-24	1.079	2.197	3.276
diciembre-24	1.077	2.195	3.272
enero-25	1.076	2.190	3.266
febrero-25	1.069	2.195	3.264
marzo-25	1.078	2.195	3.273
abril-25	1.084	2.193	3.277
mayo-25	1.081	2.187	3.268
junio-25	1.082	2.199	3.281
julio-25	1.074	2.208	3.282
agosto-25	1.076	2.213	3.289
septiembre-25	1.073	2.210	3.283
octubre-25	1.075	2.215	3.290
noviembre-25	1.077	2.224	3.301
diciembre-25	1.082	2.224	3.306
enero-26	1.083	2.226	3.309
febrero-26	1.095	2.234	3.329
marzo-26	1.100	2.240	3.340



II) Variaciones de períodos sucesivos			
Año		Promedio	Variación
		Mensual	
abr-24	- mar-25	3.264	
abr-25	- mar-26	3.296	1,00%

Semestre			
		Promedio	Variación
abr-24	- set-24	3.256	
oct-24	- mar-25	3.272	0,49%
abr-25	- set-25	3.280	0,26%
oct-25	- mar-26	3.313	0,99%

Trimestre			
		Promedio	Variación
abr-24	- jun-24	3.248	
jul-24	- set-24	3.264	0,49%
oct-24	- dic-24	3.275	0,36%
ene-25	- mar-25	3.268	-0,23%
abr-25	- jun-25	3.275	0,23%
jul-25	- set-25	3.285	0,28%
oct-25	- dic-25	3.299	0,44%
ene-26	- mar-26	3.326	0,82%

III) Variaciones de períodos similares			
Semestre		Promedio	Variación
		Mensual	
oct-24	- mar-25	3.272	
oct-25	- mar-26	3.313	1,25%

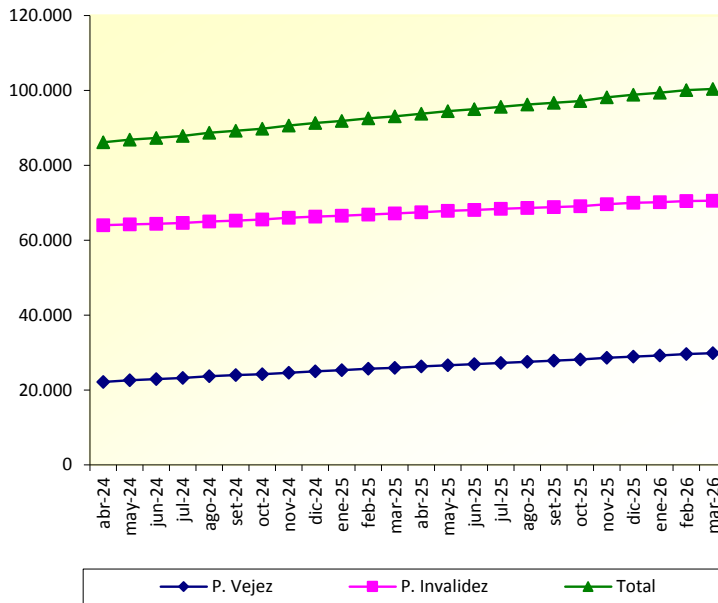
Trimestre			
		Promedio	Variación
ene-25	- mar-25	3.268	
ene-26	- mar-26	3.326	1,79%

Mes			
		Promedio	Variación
mar-25		3.273	
mar-26		3.340	2,05%

Fuente: Repartición Informática

IV.5. CANTIDAD TOTAL DE PENSIONES NO CONTRIBUTIVAS

I) Información Mensual			
Fecha	P. Vejez	P. Invalidez	Total
abril-24	22.148	64.007	86.155
mayo-24	22.624	64.248	86.872
junio-24	22.895	64.402	87.297
julio-24	23.237	64.605	87.842
agosto-24	23.653	65.022	88.675
septiembre-24	24.006	65.252	89.258
octubre-24	24.250	65.542	89.792
noviembre-24	24.589	66.006	90.595
diciembre-24	25.013	66.302	91.315
enero-25	25.321	66.538	91.859
febrero-25	25.705	66.833	92.538
marzo-25	25.944	67.125	93.069
abril-25	26.302	67.470	93.772
mayo-25	26.597	67.830	94.427
junio-25	26.910	68.082	94.992
julio-25	27.243	68.357	95.600
agosto-25	27.557	68.647	96.204
septiembre-25	27.838	68.828	96.666
octubre-25	28.112	69.059	97.171
noviembre-25	28.576	69.601	98.177
diciembre-25	28.891	69.993	98.884
enero-26	29.227	70.175	99.402
febrero-26	29.612	70.444	100.056
marzo-26	29.836	70.558	100.394



II) Variaciones de períodos sucesivos			
		Promedio Mensual	Variación
Año			
abr-24	- mar-25	89.606	
abr-25	- mar-26	97.145	8,41%

Semestre			
abr-24	- set-24	87.683	
oct-24	- mar-25	91.528	4,38%
abr-25	- set-25	95.277	4,10%
oct-25	- mar-26	99.014	3,92%

Trimestre			
abr-24	- jun-24	86.775	
jul-24	- set-24	88.592	2,09%
oct-24	- dic-24	90.567	2,23%
ene-25	- mar-25	92.489	2,12%
abr-25	- jun-25	94.397	2,06%
jul-25	- set-25	96.157	1,86%
oct-25	- dic-25	98.077	2,00%
ene-26	- mar-26	99.951	1,91%

III) Variaciones de períodos similares			
		Promedio Mensual	Variación
Semestre			
oct-24	- mar-25	91.528	
oct-25	- mar-26	99.014	8,18%

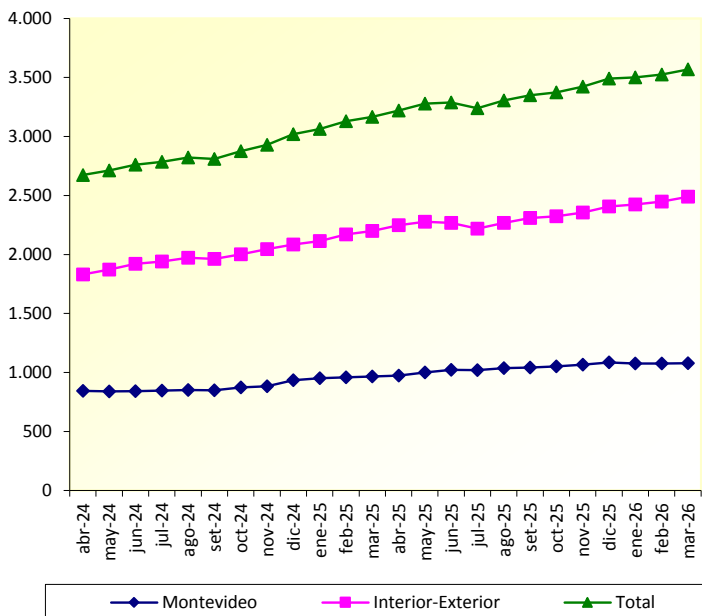
Trimestre			
ene-25	- mar-25	92.489	
ene-26	- mar-26	99.951	8,07%

Mes			
mar-25		93.069	
mar-26		100.394	7,87%

Fuente: Repartición Informática

IV.6. CANTIDAD TOTAL DE SUBSIDIOS TRANSITORIOS

I) Información Mensual			
Fecha	Montevideo	Interior-Exterior	Total
abr-24	843	1.831	2.674
mayo-24	840	1.873	2.713
junio-24	841	1.921	2.762
julio-24	846	1.940	2.786
agosto-24	851	1.971	2.822
septiembre-24	848	1.962	2.810
octubre-24	874	2.001	2.875
noviembre-24	883	2.046	2.929
diciembre-24	935	2.084	3.019
enero-25	951	2.113	3.064
febrero-25	960	2.169	3.129
marzo-25	967	2.200	3.167
abr-25	974	2.247	3.221
mayo-25	1.000	2.278	3.278
junio-25	1.022	2.267	3.289
julio-25	1.019	2.220	3.239
agosto-25	1.038	2.268	3.306
septiembre-25	1.041	2.308	3.349
octubre-25	1.051	2.323	3.374
noviembre-25	1.067	2.356	3.423
diciembre-25	1.085	2.407	3.492
enero-26	1.077	2.423	3.500
febrero-26	1.077	2.449	3.526
marzo-26	1.079	2.489	3.568



II) Variaciones de períodos sucesivos			
Año		Promedio Mensual	Variación
		abr-24 - mar-25	
abr-25 - mar-26	3.380	16,73%	

Semestre			
		Promedio Mensual	Variación
abr-24 - set-24		2.761	
oct-24 - mar-25		3.031	9,75%
abr-25 - set-25		3.280	8,24%
oct-25 - mar-26		3.481	6,10%

Trimestre			
		Promedio Mensual	Variación
abr-24 - jun-24		2.716	
jul-24 - set-24		2.806	3,30%
oct-24 - dic-24		2.941	4,81%
ene-25 - mar-25		3.120	6,09%
abr-25 - jun-25		3.263	4,57%
jul-25 - set-25		3.298	1,08%
oct-25 - dic-25		3.430	3,99%
ene-26 - mar-26		3.531	2,96%

III) Variaciones de períodos similares			
Semestre		Promedio Mensual	Variación
		oct-24 - mar-25	
oct-25 - mar-26	3.481	14,85%	

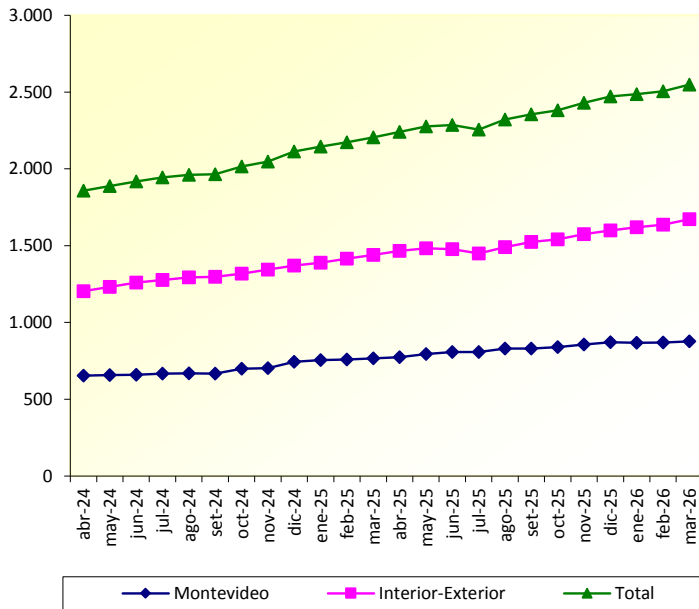
Trimestre			
		Promedio Mensual	Variación
ene-25 - mar-25		3.120	
ene-26 - mar-26		3.531	13,18%

Mes			
		Promedio Mensual	Variación
mar-25		3.167	
mar-26		3.568	12,66%

Fuente: Repartición Informática

IV.6.1. CANTIDAD TOTAL DE SUBS.TRANSITORIOS DE INDUSTRIA Y COMERCIO

I) Información Mensual			
Fecha	Montevideo	Interior-Exterior	Total
abril-24	654	1.204	1.858
mayo-24	657	1.231	1.888
junio-24	660	1.259	1.919
julio-24	667	1.277	1.944
agosto-24	668	1.294	1.962
septiembre-24	667	1.298	1.965
octubre-24	698	1.318	2.016
noviembre-24	703	1.345	2.048
diciembre-24	744	1.370	2.114
enero-25	755	1.390	2.145
febrero-25	758	1.416	2.174
marzo-25	766	1.439	2.205
abril-25	774	1.467	2.241
mayo-25	794	1.483	2.277
junio-25	808	1.477	2.285
julio-25	807	1.449	2.256
agosto-25	830	1.491	2.321
septiembre-25	830	1.525	2.355
octubre-25	840	1.541	2.381
noviembre-25	857	1.574	2.431
diciembre-25	872	1.600	2.472
enero-26	867	1.619	2.486
febrero-26	869	1.636	2.505
marzo-26	877	1.672	2.549



II) Variaciones de períodos sucesivos			
		Promedio Mensual	Variación
Año			
abr-24	- mar-25	2.020	
abr-25	- mar-26	2.380	17,83%

Semestre			
abr-24	- set-24	1.923	
oct-24	- mar-25	2.117	10,11%
abr-25	- set-25	2.289	8,13%
oct-25	- mar-26	2.471	7,93%

Trimestre			
abr-24	- jun-24	1.888	
jul-24	- set-24	1.957	3,64%
oct-24	- dic-24	2.059	5,23%
ene-25	- mar-25	2.175	5,60%
abr-25	- jun-25	2.268	4,28%
jul-25	- set-25	2.311	1,90%
oct-25	- dic-25	2.428	5,08%
ene-26	- mar-26	2.513	3,51%

III) Variaciones de períodos similares			
		Promedio Mensual	Variación
Semestre			
oct-24	- mar-25	2.117	
oct-25	- mar-26	2.471	16,71%

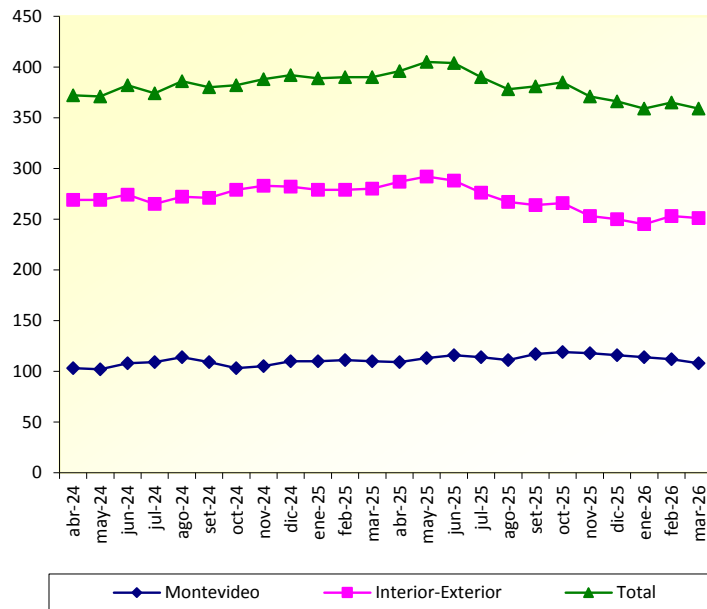
Trimestre			
ene-25	- mar-25	2.175	
ene-26	- mar-26	2.513	15,57%

Mes			
mar-25		2.205	
mar-26		2.549	15,60%

Fuente: Repartición Informática

IV.6.2. CANTIDAD TOTAL DE SUBS.TRANSITORIOS DE CIVIL Y ESCOLAR

I) Información Mensual			
Fecha	Montevideo	Interior-Exterior	Total
abril-24	103	269	372
mayo-24	102	269	371
junio-24	108	274	382
julio-24	109	265	374
agosto-24	114	272	386
septiembre-24	109	271	380
octubre-24	103	279	382
noviembre-24	105	283	388
diciembre-24	110	282	392
enero-25	110	279	389
febrero-25	111	279	390
marzo-25	110	280	390
abril-25	109	287	396
mayo-25	113	292	405
junio-25	116	288	404
julio-25	114	276	390
agosto-25	111	267	378
septiembre-25	117	264	381
octubre-25	119	266	385
noviembre-25	118	253	371
diciembre-25	116	250	366
enero-26	114	245	359
febrero-26	112	253	365
marzo-26	108	251	359



II) Variaciones de períodos sucesivos			
		Promedio Mensual	Variación
Año			
abr-24	- mar-25	383	
abr-25	- mar-26	380	-0,81%

Semestre			
abr-24	- set-24	378	
oct-24	- mar-25	389	2,91%
abr-25	- set-25	392	0,99%
oct-25	- mar-26	368	-6,33%

Trimestre			
abr-24	- jun-24	375	
jul-24	- set-24	380	1,33%
oct-24	- dic-24	387	1,93%
ene-25	- mar-25	390	0,60%
abr-25	- jun-25	402	3,08%
jul-25	- set-25	383	-4,65%
oct-25	- dic-25	374	-2,35%
ene-26	- mar-26	361	-3,48%

III) Variaciones de períodos similares			
		Promedio Mensual	Variación
Semestre			
oct-24	- mar-25	389	
oct-25	- mar-26	368	-5,41%

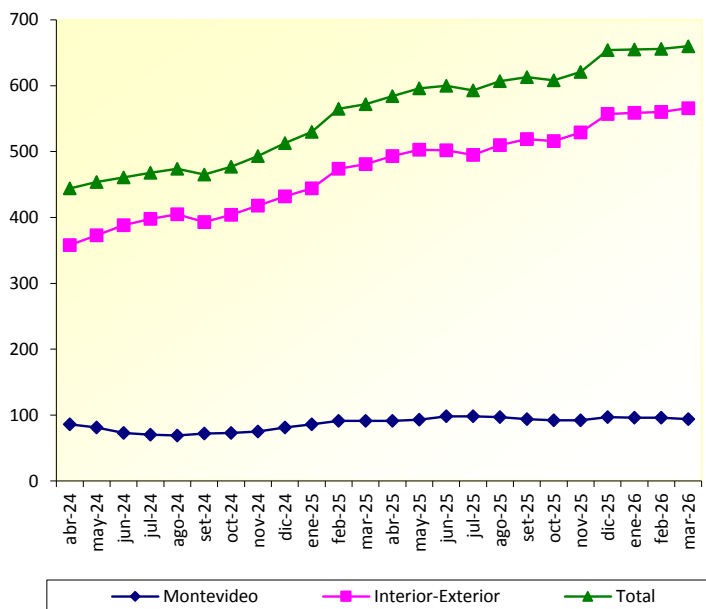
Trimestre			
ene-25	- mar-25	390	
ene-26	- mar-26	361	-7,36%

Mes			
mar-25		390	
mar-26		359	-7,95%

Fuente: Repartición Informática

IV.6.3. CANTIDAD TOTAL DE SUBS.TRANSITORIOS DE RURAL Y DOMESTICO

I) Información Mensual			
Fecha	Montevideo	Interior-Exterior	Total
abr-24	86	358	444
mayo-24	81	373	454
junio-24	73	388	461
julio-24	70	398	468
agosto-24	69	405	474
septiembre-24	72	393	465
octubre-24	73	404	477
noviembre-24	75	418	493
diciembre-24	81	432	513
enero-25	86	444	530
febrero-25	91	474	565
marzo-25	91	481	572
abr-25	91	493	584
mayo-25	93	503	596
junio-25	98	502	600
julio-25	98	495	593
agosto-25	97	510	607
septiembre-25	94	519	613
octubre-25	92	516	608
noviembre-25	92	529	621
diciembre-25	97	557	654
enero-26	96	559	655
febrero-26	96	560	656
marzo-26	94	566	660



II) Variaciones de períodos sucesivos			
Año		Promedio	Variación
		Mensual	
abr-24	- mar-25	493	
abr-25	- mar-26	621	25,88%

Semestre			
Semestre		Promedio	Variación
		Mensual	
abr-24	- set-24	461	
oct-24	- mar-25	525	13,88%
abr-25	- set-25	599	14,06%
oct-25	- mar-26	642	7,26%

Trimestre			
Trimestre		Promedio	Variación
		Mensual	
abr-24	- jun-24	453	
jul-24	- set-24	469	3,53%
oct-24	- dic-24	494	5,40%
ene-25	- mar-25	556	12,41%
abr-25	- jun-25	593	6,78%
jul-25	- set-25	604	1,85%
oct-25	- dic-25	628	3,86%
ene-26	- mar-26	657	4,67%

III) Variaciones de períodos similares			
Semestre		Promedio	Variación
		Mensual	
oct-24	- mar-25	525	
oct-25	- mar-26	642	22,35%

Trimestre			
Trimestre		Promedio	Variación
		Mensual	
ene-25	- mar-25	556	
ene-26	- mar-26	657	18,24%

Mes			
Mes		Promedio	Variación
		Mensual	
mar-25		572	
mar-26		660	15,38%

Fuente: Repartición Informática

IV.7 - CANTIDAD DE PASIVOS POR TRAMOS DE EDAD, SEGUN SEXO

Información a: mar-26

TOTAL PASIVOS	0-22	22-54	55-59	60-64	65 y +	TOTAL	%
HOMBRES	18.689	20.679	5.892	38.011	201.648	284.919	41,61%
MUJERES	11.154	24.510	15.016	49.227	299.875	399.782	58,39%
TOTAL	29.843	45.189	20.908	87.238	501.523	684.701	100,00%
%	4,36%	6,60%	3,05%	12,74%	73,25%	100,00%	

JUBILADOS	0-22	22-54	55-59	60-64	65 y +	TOTAL	%
HOMBRES	2	3.195	2.990	35.112	186.858	228.157	45,54%
MUJERES	0	2.956	4.700	37.044	228.131	272.831	54,46%
TOTAL	2	6.151	7.690	72.156	414.989	500.988	100,00%
%	0,00%	1,23%	1,53%	14,40%	82,83%	100,00%	

PENSIONISTAS	0-22	22-54	55-59	60-64	65 y +	TOTAL	%
HOMBRES	5.254	1.878	861	819	1.827	10.639	11,57%
MUJERES	5.049	9.764	8.080	9.688	48.762	81.343	88,43%
TOTAL	10.303	11.642	8.941	10.507	50.589	91.982	100,00%
%	11,20%	12,66%	9,72%	11,42%	55,00%	100,00%	

PENS. VEJEZ E INVALIDEZ	0-22	22-54	55-59	60-64	65 y +	TOTAL	%
HOMBRES	13.433	15.606	2.041	2.080	12.963	46.123	50,28%
MUJERES	6.105	11.790	2.236	2.495	22.982	45.608	49,72%
TOTAL	19.538	27.396	4.277	4.575	35.945	91.731	100,00%
%	21,30%	29,87%	4,66%	4,99%	39,19%	100,00%	

PASIVIDADES MULTIPLES	148.272
PASIVOS QUE PERCIBEN + de 1 PASIVIDAD	128.095

Fuente: Repartición Informática

Nota: Los pensionistas que cobran una jubilación además de una pensión figuran solo como jubilados.

IV.8 - PASIVOS POR TRAMOS DE INGRESO, SEGUN SEXO

BPC: \$ 6864

INFORMACION A :

marzo-26

TOTAL PASIVOS	HASTA	2 - 3	3 - 6	6 - 10	+ de 10	TOTAL	%
	2 BPC	BPC	BPC	BPC	BPC		
HOMBRES	10.628	55.191	133.188	46.040	39.872	284.919	41,61%
MUJERES	27.535	64.011	191.462	60.981	55.793	399.782	58,39%
TOTAL	38.163	119.202	324.650	107.021	95.665	684.701	100,00%
%	5,57%	17,41%	47,41%	15,63%	13,97%	100,00%	

JUBILADOS	HASTA	2 - 3	3 - 6	6 - 10	+ de 10	TOTAL	%
	2 BPC	BPC	BPC	BPC	BPC		
HOMBRES	5.096	7.769	130.462	45.252	39.578	228.157	45,54%
MUJERES	3.811	7.101	159.028	51.418	51.473	272.831	54,46%
TOTAL	8.907	14.870	289.490	96.670	91.051	500.988	100,00%
%	1,78%	2,97%	57,78%	19,30%	18,17%	100,00%	

PENSIONISTAS	HASTA	2 - 3	3 - 6	6 - 10	+ de 10	TOTAL	%
	2 BPC	BPC	BPC	BPC	BPC		
HOMBRES	5.029	1.802	2.726	788	294	10.639	11,57%
MUJERES	22.254	12.772	32.434	9.563	4.320	81.343	88,43%
TOTAL	27.283	14.574	35.160	10.351	4.614	91.982	100,00%
%	29,66%	15,84%	38,22%	11,25%	5,02%	100,00%	

PENS. VEJEZ E INVALIDEZ	HASTA	2 - 3	3 - 6	6 - 10	+ de 10	TOTAL	%
	2 BPC	BPC	BPC	BPC	BPC		
HOMBRES	503	45.620	0	0	0	46.123	50,28%
MUJERES	1.470	44.138	0	0	0	45.608	49,72%
TOTAL	1.973	89.758	0	0	0	91.731	100,00%
%	2,15%	97,85%	0,00%	0,00%	0,00%	100,00%	

PASIVIDADES MULTIPLES	148.272
PASIVOS QUE PERCIBEN + de 1 PASIVIDAD	128.095

Fuente: Repartición Informática

Nota: Los pensionistas que cobran una jubilación además de una pensión figuran solo como jubilados.

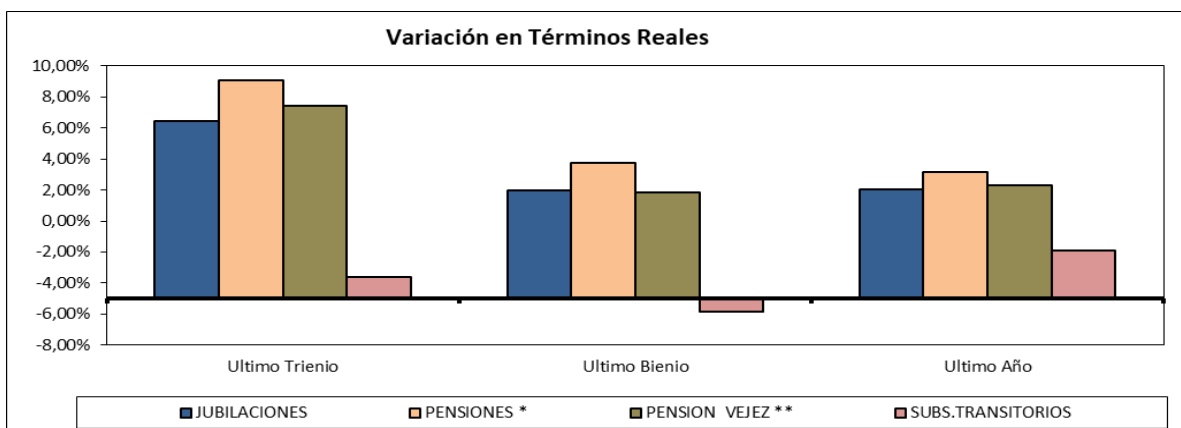
IV.9. ANALISIS DE LA PASIVIDAD PROMEDIO CONSIDERANDO EL INTEGRO Y LA PRIMA POR EDAD

DATOS A MARZO DE CADA AÑO

I - VALOR PROMEDIO (En \$ Corrientes)				
	2023	2024	2025	2026
PROMEDIO GENERAL	26.242,92	28.507,53	30.113,70	31.752,52
JUBILACIONES	32.206,33	34.892,53	36.843,68	38.705,55
PENSIONES *	17.829,70	19.453,44	20.682,63	21.959,25
PENSION VEJEZ e INVALIDEZ **	14.863,54	16.270,22	17.116,95	18.029,67
SUBS. TRANSITORIO	22.901,29	24.346,49	24.686,52	24.933,93

II - VALOR PROMEDIO (en términos reales) BASE I.P.C. Mar/aa				
	2023	2024	2025	2026
PROMEDIO GENERAL	29.633,55	31.012,77	30.999,08	31.752,52
JUBILACIONES	36.367,43	37.958,89	37.926,94	38.705,55
PENSIONES *	20.133,33	21.163,02	21.290,73	21.959,25
PENSION VEJEZ e INVALIDEZ**	16.783,93	17.700,05	17.620,21	18.029,67
SUBS. TRANSITORIOS	25.860,17	26.486,07	25.412,34	24.933,93

III -VARIACIONES PORCENTUALES				
	ULTIMO TRIENIO	ULTIMO BIENIO	ULTIMO AÑO	
PROMEDIO GENERAL	7,15%	2,39%	2,43%	
JUBILACIONES	6,43%	1,97%	2,05%	
PENSIONES *	9,07%	3,76%	3,14%	
PENSION VEJEZ e INVALIDEZ **	7,42%	1,86%	2,32%	
SUBS. TRANSITORIOS	-3,58%	-5,86%	-1,88%	



Fuente: Repartición informática

* No incluye Pensión Vejez e Invalidez.-

** Incluye pasivos que cobran complemento, razón por la cual el promedio es inferior al valor fijado al monto correspondiente a dicha asignación.

**IV.10 - CANTIDAD DE CÁPITAS DE CUOTA MUTUAL
A PASIVOS SEGUN I.A.M.C. Y SEGUROS PRIVADOS**

Información a: marzo-26

I.A.M.C. Y SEGUROS PRIVADOS	MONTEVIDEO	INTERIOR	TOTAL PAIS
ASOC.ESPAÑOLA	51.442	0	51.442
ASSE	202.654	0	202.654
BLUECROSS &BLUESHIELD	760	0	760
CASMU	51.170	0	51.170
CIRCULO CATOLICO	25.429	0	25.429
COPAMHI	162	0	162
COSEEM	14.529	0	14.529
CUDAM	6.245	0	6.245
GREMCA	5.126	0	5.126
MEDICA URUGUAYA	49.778	0	49.778
HOSPITAL BRITANICO	4.921	0	4.921
HOSPITAL EVANGELICO	15.952	0	15.952
SEGURO AMERICANO	2.043	0	2.043
SISTEMA INTEGRAL DE ASIST. MEDICA (MP)	3.194	0	3.194
SOCIEDAD UNIVERSAL	11.678	0	11.678
S. M. I.	25.065	0	25.065
SUMMUM	1.356	0	1.356
AMEDRIN (RIO NEGRO)	0	1.773	1.773
ASIS.MEDICA MALDONADO	0	18.307	18.307
ASOC.MEDICA DE FLORES	0	3.014	3.014
ASOC.MEDICA DE SAN JOSE	0	11.855	11.855
CAMCEL - (ASOC.M. de CERRO LARGO)	0	9.006	9.006
CAAMEC (ROSARIO- COLONIA)	0	11.281	11.281
CAAMEPA (PANDO - CANELONES)	0	8.916	8.916
CAAMOC (CARMELO - COLONIA)	0	5.272	5.272
CAAMS (SORIANO)	0	9.060	9.060
CAM (SALTO)	0	14.976	14.976
CAMDEL - (UNION MED. de LAVALLEJA)	0	7.508	7.508
CAMEDUR (DURAZNO)	0	6.956	6.956
CAMY (YOUNG - RIO NEGRO)	0	1.444	1.444
CASMER (RIVERA)	0	8.088	8.088
CO.ME.CA.	0	12.481	12.481
COMEF (FLORIDA)	0	7.083	7.083
COMEPA (PAYSANDU)	0	14.366	14.366
COMERI (RIVERA)	0	4.190	4.190
COMERO - (ASOC. MED. ROCHA)	0	10.747	10.747
COMTA (TACUAREMBO)	0	8.015	8.015
CRAME (MALDONADO)	0	7.999	7.999
CRAMI	0	8.793	8.793
GREMEDA (ARTIGAS)	0	5.999	5.999
IAC (TREINTA y TRES)	0	4.884	4.884
TOTAL	471.504	202.013	673.517

Fuente: Repartición Finanzas

IV.11 - CANTIDAD DE PASIVOS AFILIADOS SEGÚN I.A.M.C. Y SEGUROS PRIVADOS

Información a: marzo-26

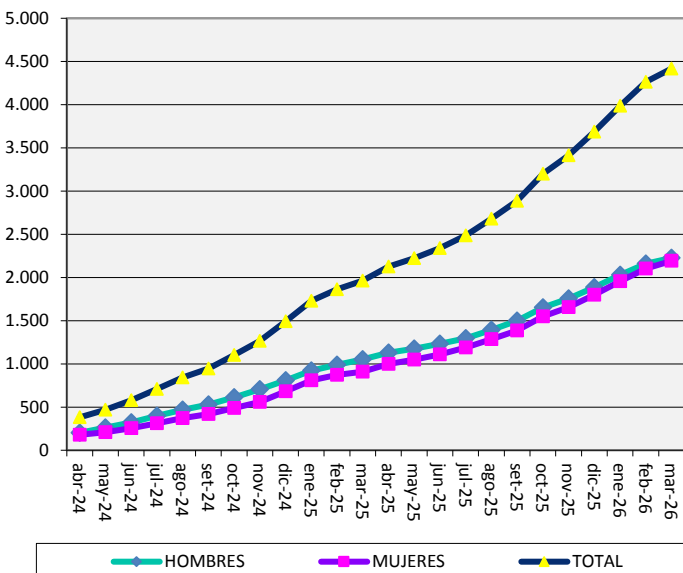
I.A.M.C. Y SEGUROS PRIVADOS	MONTEVIDEO	INTERIOR	TOTAL PAIS
ASOC.ESPAÑOLA	48.880	0	48.880
ASSE	192.579	0	192.579
BLUECROSS &BLUESHIELD	552	0	552
CASMU	49.294	0	49.294
CIRCULO CATOLICO	24.545	0	24.545
COPAMHI	155	0	155
COSEEM	13.126	0	13.126
CUDAM	6.000	0	6.000
GREMCA	4.958	0	4.958
MEDICA URUGUAYA	48.099	0	48.099
HOSPITAL BRITANICO	3.512	0	3.512
HOSPITAL EVANGELICO	15.354	0	15.354
SEGURO AMERICANO	1.860	0	1.860
SISTEMA INTEGRAL DE ASIST. MEDICA (MP)	2.717	0	2.717
SOCIEDAD UNIVERSAL	11.344	0	11.344
S. M. I.	24.177	0	24.177
SUMMUM	1.173	0	1.173
AMEDRIN (RIO NEGRO)	0	1.706	1.706
ASIS.MEDICA MALDONADO	0	17.666	17.666
ASOC.MEDICA DE FLORES	0	2.947	2.947
ASOC.MEDICA DE SAN JOSE	0	11.545	11.545
CAMCEL - (ASOC.M. de CERRO LARGO)	0	8.684	8.684
CAAMEC (ROSARIO- COLONIA)	0	11.037	11.037
CAAMEPA (PANDO - CANELONES)	0	8.715	8.715
CAAMOC (CARMELO - COLONIA)	0	5.137	5.137
CAAMS (SORIANO)	0	8.791	8.791
CAM (SALTO)	0	14.404	14.404
CAMDEL - (UNION MED. de LAVALLEJA)	0	7.303	7.303
CAMEDUR (DURAZNO)	0	6.676	6.676
CAMY (YOUNG - RIO NEGRO)	0	1.395	1.395
CASMER (RIVERA)	0	7.764	7.764
CO.ME.CA.	0	12.202	12.202
COMEF (FLORIDA)	0	6.900	6.900
COMEPA (PAYSANDU)	0	13.979	13.979
COMERI (RIVERA)	0	3.978	3.978
COMERO - (ASOC. MED. ROCHA)	0	10.421	10.421
COMTA (TACUAREMBO)	0	7.786	7.786
CRAME (MALDONADO)	0	7.700	7.700
CRAMI	0	8.587	8.587
GREMEDA (ARTIGAS)	0	5.752	5.752
IAC (TREINTA y TRES)	0	4.751	4.751
TOTAL	448.325	195.826	644.151

Fuente: Estadísticas AFMU - BULL

**IV.12.1 - NUEVO SISTEMA PREVISIONAL COMÚN (LEY Nº 20.130)
CANTIDAD E IMPORTE PROMEDIO DE JUBILACIONES**

I) Cantidad de prestaciones mensuales			
(1)			
FECHA	HOMBRES	MUJERES	TOTAL
abril-24	202	179	381
mayo-24	261	208	469
junio-24	322	256	578
julio-24	397	312	709
agosto-24	469	372	841
septiembre-24	529	417	946
octubre-24	613	489	1.102
noviembre-24	705	560	1.265
diciembre-24	810	683	1.493
enero-25	922	808	1.730
febrero-25	990	871	1.861
marzo-25	1.053	910	1.963
abril-25	1.128	998	2.126
mayo-25	1.174	1.048	2.222
junio-25	1.231	1.108	2.339
julio-25	1.297	1.188	2.485
agosto-25	1.393	1.286	2.679
septiembre-25	1.499	1.386	2.885
octubre-25	1.651	1.549	3.200
noviembre-25	1.757	1.656	3.413
diciembre-25	1.885	1.800	3.685
enero-26	2.030	1.956	3.986
febrero-26	2.159	2.104	4.263
marzo-26	2.226	2.192	4.418

II) Importe promedio (\$ constantes base IPC mar-26)			
(1)			
FECHA	HOMBRES	MUJERES	TOTAL
abril-24	15.216	10.378	12.943
mayo-24	15.111	10.598	13.109
junio-24	14.534	10.343	12.678
julio-24	14.703	10.338	12.782
agosto-24	14.840	10.726	13.020
septiembre-24	14.683	10.702	12.928
octubre-24	14.921	10.714	13.055
noviembre-24	15.140	10.824	13.229
diciembre-24	15.199	10.831	13.201
enero-25	15.298	10.945	13.265
febrero-25	15.210	10.836	13.163
marzo-25	15.053	10.633	13.004
abril-25	15.005	10.623	12.948
mayo-25	15.038	10.639	12.963
junio-25	14.961	10.642	12.915
julio-25	15.051	10.628	12.936
agosto-25	15.237	10.646	13.033
septiembre-25	15.294	10.563	13.021
octubre-25	15.200	10.392	12.872
noviembre-25	15.138	10.448	12.862
diciembre-25	15.310	10.433	12.928
enero-26	15.789	10.675	13.280
febrero-26	15.709	10.724	13.249
marzo-26	15.753	10.767	13.280



III) Variaciones			
Trimestre		Promedio	Variación
		Mensual	
enero-25	- marzo-25	1.851	---
abril-25	- junio-25	2.229	20,4%
julio-25	- septiembre-25	2.683	20,4%
octubre-25	- diciembre-25	3.433	27,9%
enero-26	- marzo-26	4.222	23,0%

Mes			
marzo-25	-	1.963	---
marzo-26	-	4.418	125,1%

Fuente: Repartición Informática

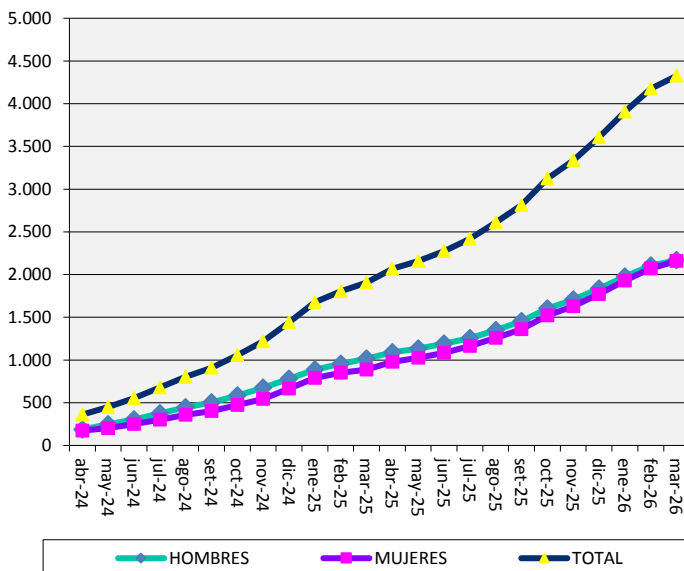
NOTAS: Las prestaciones por el Nuevo Sistema Previsional Común están incluidas en todos los capítulos.

(1) No se muestra la apertura por sexo para los meses de septiembre y octubre de 2023 para evitar divulgar información de individuos particulares.

IV.12.2 - NUEVO SISTEMA PREVISIONAL COMÚN (LEY Nº 20.130)
CANTIDAD E IMPORTE PROMEDIO DE JUBILACIONES POR INCAPACIDAD TOTAL

I) Cantidad de prestaciones mensuales			
(1)			
FECHA	HOMBRES	MUJERES	TOTAL
abril-24	187	174	361
mayo-24	246	202	448
junio-24	305	249	554
julio-24	375	302	677
agosto-24	444	359	803
septiembre-24	503	403	906
octubre-24	584	473	1.057
noviembre-24	675	544	1.219
diciembre-24	778	664	1.442
enero-25	888	790	1.678
febrero-25	955	851	1.806
marzo-25	1.016	889	1.905
abril-25	1.090	977	2.067
mayo-25	1.135	1.024	2.159
junio-25	1.191	1.082	2.273
julio-25	1.256	1.164	2.420
agosto-25	1.350	1.260	2.610
septiembre-25	1.454	1.359	2.813
octubre-25	1.602	1.521	3.123
noviembre-25	1.707	1.628	3.335
diciembre-25	1.834	1.770	3.604
enero-26	1.977	1.928	3.905
febrero-26	2.105	2.070	4.175
marzo-26	2.168	2.158	4.326

II) Importe promedio (\$ constantes base IPC mar-26)			
(1)			
FECHA	HOMBRES	MUJERES	TOTAL
abril-24	14.414	9.994	12.284
mayo-24	14.502	10.272	12.595
junio-24	14.007	10.084	12.244
julio-24	14.198	9.975	12.314
agosto-24	14.310	10.252	12.496
septiembre-24	14.185	10.252	12.435
octubre-24	14.434	10.297	12.582
noviembre-24	14.684	10.436	12.788
diciembre-24	14.778	10.517	12.816
enero-25	14.890	10.730	12.932
febrero-25	14.817	10.632	12.845
marzo-25	14.671	10.397	12.676
abril-25	14.680	10.371	12.643
mayo-25	14.721	10.357	12.651
junio-25	14.653	10.345	12.602
julio-25	14.748	10.366	12.640
agosto-25	14.947	10.395	12.749
septiembre-25	15.008	10.312	12.740
octubre-25	14.926	10.161	12.605
noviembre-25	14.881	10.234	12.613
diciembre-25	15.078	10.231	12.698
enero-26	15.549	10.510	13.061
febrero-26	15.470	10.544	13.028
marzo-26	15.508	10.602	13.061



III) Variaciones			Promedio	Variación
Trimestre			Mensual	
enero-25	-	marzo-25	1.796	---
abril-25	-	junio-25	2.166	20,6%
julio-25	-	septiembre-25	2.614	20,7%
octubre-25	-	diciembre-25	3.354	28,3%
enero-26	-	marzo-26	4.135	23,3%

Mes		Promedio	Variación
marzo-25	-	1.905	---
marzo-26	-	4.326	127,1%

Fuente: Repartición Informática

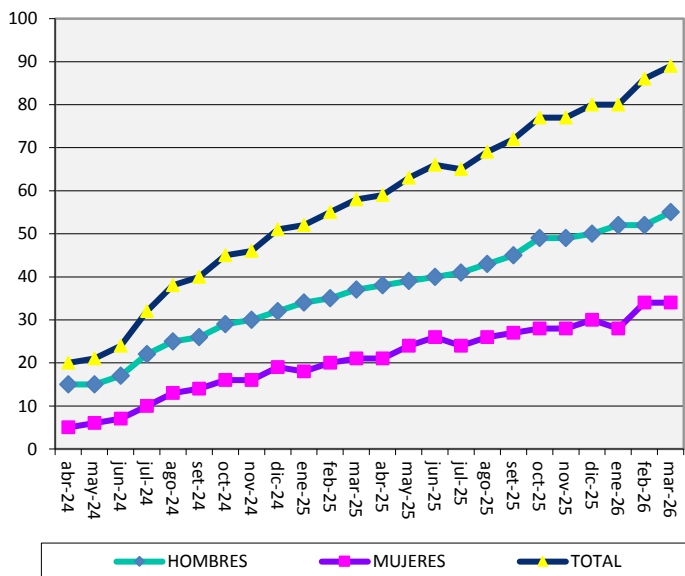
NOTAS: Las prestaciones por el Nuevo Sistema Previsional Común están incluidas en todos los capítulos.

(1) No se muestra la apertura por sexo para los meses de septiembre y octubre de 2023 para evitar divulgar información de individuos particulares.

**IV.12.3 - NUEVO SISTEMA PREVISIONAL COMÚN (LEY Nº 20.130)
CANTIDAD E IMPORTE PROMEDIO DE JUBILACIONES PARCIAL FLEXIBLE**

I) Cantidad de prestaciones mensuales			
(1)			
FECHA	HOMBRES	MUJERES	TOTAL
abril-24	15	5	20
mayo-24	15	6	21
junio-24	17	7	24
julio-24	22	10	32
agosto-24	25	13	38
septiembre-24	26	14	40
octubre-24	29	16	45
noviembre-24	30	16	46
diciembre-24	32	19	51
enero-25	34	18	52
febrero-25	35	20	55
marzo-25	37	21	58
abril-25	38	21	59
mayo-25	39	24	63
junio-25	40	26	66
julio-25	41	24	65
agosto-25	43	26	69
septiembre-25	45	27	72
octubre-25	49	28	77
noviembre-25	49	28	77
diciembre-25	50	30	80
enero-26	52	28	80
febrero-26	52	34	86
marzo-26	55	34	89

II) Importe promedio (\$ constantes base IPC mar-26)			
(1)			
FECHA	HOMBRES	MUJERES	TOTAL
abril-24	25.206	23.744	24.841
mayo-24	25.108	21.557	24.094
junio-24	23.981	19.561	22.692
julio-24	23.311	21.282	22.677
agosto-24	24.248	23.820	24.102
septiembre-24	24.317	23.652	24.085
octubre-24	24.748	23.057	24.147
noviembre-24	25.398	24.030	24.922
diciembre-24	25.422	21.795	24.071
enero-25	25.941	20.405	24.025
febrero-25	25.913	19.519	23.588
marzo-25	25.541	20.619	23.759
abril-25	24.309	22.338	23.607
mayo-25	24.250	22.675	23.650
junio-25	24.121	23.033	23.692
julio-25	24.328	23.347	23.965
agosto-25	24.349	22.822	23.773
septiembre-25	24.535	23.193	24.032
octubre-25	24.145	22.925	23.701
noviembre-25	24.111	22.893	23.668
diciembre-25	23.870	22.331	23.293
enero-26	24.974	22.087	23.964
febrero-26	25.348	21.681	23.898
marzo-26	25.497	21.267	23.881



III) Variaciones			Promedio	Variación
Trimestre		Mensual		
enero-25	- marzo-25	55		---
abril-25	- junio-25	63		13,9%
julio-25	- septiembre-25	69		9,6%
octubre-25	- diciembre-25	78		13,6%
enero-26	- marzo-26	85		9,0%

Mes		Promedio	Variación
marzo-25		58	---
marzo-26		89	53,4%

Fuente: Repartición Informática

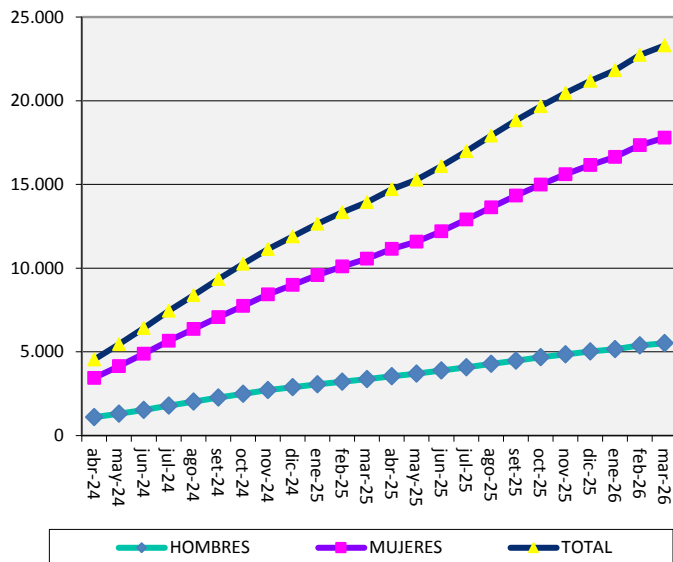
NOTAS: Las prestaciones por el Nuevo Sistema Previsional Común están incluidas en todos los capítulos.

(1) No se muestra la apertura por sexo para los meses de octubre, noviembre y diciembre de 2023 para evitar divulgar información de individuos particulares.

**IV.12.4 - NUEVO SISTEMA PREVISIONAL COMÚN (LEY Nº 20.130)
CANTIDAD E IMPORTE PROMEDIO DE PENSIÓN POR SOBREVIVENCIA**

I) Cantidad de beneficiarios mensuales			
FECHA	HOMBRES	MUJERES	TOTAL
abril-24	1.099	3.446	4.545
mayo-24	1.304	4.152	5.456
junio-24	1.537	4.888	6.425
julio-24	1.780	5.666	7.446
agosto-24	2.029	6.357	8.386
septiembre-24	2.267	7.076	9.343
octubre-24	2.501	7.748	10.249
noviembre-24	2.712	8.426	11.138
diciembre-24	2.888	8.999	11.887
enero-25	3.065	9.585	12.650
febrero-25	3.220	10.108	13.328
marzo-25	3.374	10.571	13.945
abril-25	3.549	11.154	14.703
mayo-25	3.692	11.581	15.273
junio-25	3.891	12.193	16.084
julio-25	4.075	12.905	16.980
agosto-25	4.287	13.625	17.912
septiembre-25	4.480	14.337	18.817
octubre-25	4.685	14.978	19.663
noviembre-25	4.856	15.608	20.464
diciembre-25	5.018	16.157	21.175
enero-26	5.167	16.647	21.814
febrero-26	5.382	17.347	22.729
marzo-26	5.515	17.785	23.300

II) Importe promedio (\$ constantes base IPC mar-26)			
FECHA	HOMBRES	MUJERES	TOTAL
abril-24	15.911	24.581	22.484
mayo-24	15.551	24.326	22.229
junio-24	15.521	24.260	22.170
julio-24	15.481	24.100	22.039
agosto-24	15.562	23.896	21.879
septiembre-24	15.611	23.903	21.891
octubre-24	15.734	23.907	21.913
noviembre-24	15.726	23.873	21.889
diciembre-24	15.737	23.777	21.824
enero-25	16.491	24.885	22.851
febrero-25	16.383	24.758	22.735
marzo-25	16.258	24.546	22.541
abril-25	16.326	24.467	22.502
mayo-25	16.352	24.391	22.448
junio-25	16.433	24.487	22.538
julio-25	16.575	24.456	22.565
agosto-25	16.475	24.410	22.511
septiembre-25	16.474	24.350	22.475
octubre-25	16.365	24.279	22.394
noviembre-25	16.303	24.165	22.299
diciembre-25	16.347	24.147	22.299
enero-26	17.101	25.294	23.353
febrero-26	17.126	25.243	23.321
marzo-26	17.125	25.148	23.249



III) Variaciones			
Trimestre		Promedio	Variación
		Mensual	
enero-25	- marzo-25	13.308	---
abril-25	- junio-25	15.353	15,4%
julio-25	- septiembre-25	17.903	16,6%
octubre-25	- diciembre-25	20.434	14,1%
enero-26	- marzo-26	22.614	10,7%

Mes		
marzo-25	13.945	---
marzo-26	23.300	67,1%

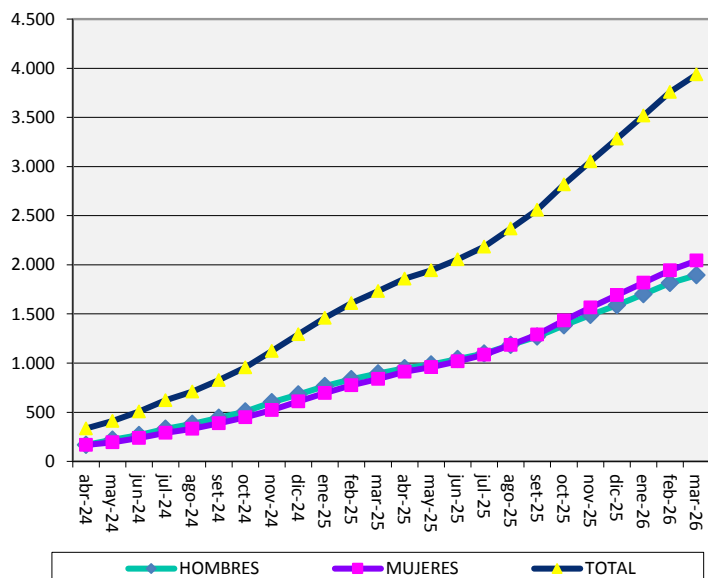
Fuente: Repartición Informática

NOTAS: Las prestaciones por el Nuevo Sistema Previsional Común están incluidas en todos los capítulos.

IV.12.5 - NUEVO SISTEMA PREVISIONAL COMÚN (LEY Nº 20.130) CANTIDAD E IMPORTE PROMEDIO DE SUPLEMENTO SOLIDARIO JUBILACIONES Y PENSIONES

I) Cantidad de beneficiarios mensuales			
FECHA	HOMBRES	MUJERES	TOTAL
abril-24	168	167	335
mayo-24	219	193	412
junio-24	267	239	506
julio-24	332	291	623
agosto-24	380	330	710
septiembre-24	442	386	828
octubre-24	507	448	955
noviembre-24	601	522	1.123
diciembre-24	681	611	1.292
enero-25	765	695	1.460
febrero-25	835	775	1.610
marzo-25	894	838	1.732
abril-25	947	911	1.858
mayo-25	986	958	1.944
junio-25	1.040	1.016	2.056
julio-25	1.097	1.086	2.183
agosto-25	1.184	1.185	2.369
septiembre-25	1.269	1.290	2.559
octubre-25	1.383	1.433	2.816
noviembre-25	1.488	1.565	3.053
diciembre-25	1.589	1.693	3.282
enero-26	1.699	1.818	3.517
febrero-26	1.814	1.944	3.758
marzo-26	1.894	2.042	3.936

II) Importe promedio (\$ constantes base IPC mar-26)			
FECHA	HOMBRES	MUJERES	TOTAL
abril-24	12.536	13.388	12.961
mayo-24	12.484	13.302	12.867
junio-24	12.355	13.343	12.822
julio-24	12.266	13.111	12.661
agosto-24	11.851	12.754	12.270
septiembre-24	11.744	12.721	12.199
octubre-24	11.665	12.583	12.096
noviembre-24	11.663	12.592	12.095
diciembre-24	11.685	12.620	12.127
enero-25	11.986	13.276	12.600
febrero-25	11.699	13.151	12.398
marzo-25	11.573	12.943	12.236
abril-25	11.544	12.844	12.181
mayo-25	11.473	12.791	12.122
junio-25	11.518	12.782	12.143
julio-25	11.293	12.696	11.991
agosto-25	11.388	12.781	12.085
septiembre-25	11.428	12.730	12.084
octubre-25	11.345	12.679	12.024
noviembre-25	11.327	12.626	11.993
diciembre-25	11.348	12.599	11.993
enero-26	12.050	13.251	12.671
febrero-26	11.956	13.258	12.630
marzo-26	11.877	13.179	12.553



III) Variaciones			
Trimestre		Promedio Mensual	Variación
abril-25	- junio-25	1.953	22,0%
julio-25	- septiembre-25	2.370	21,4%
octubre-25	- diciembre-25	3.050	28,7%
enero-26	- marzo-26	3.737	22,5%

Mes	Promedio Mensual	Variación
marzo-25	1.732	---
marzo-26	3.936	127,3%

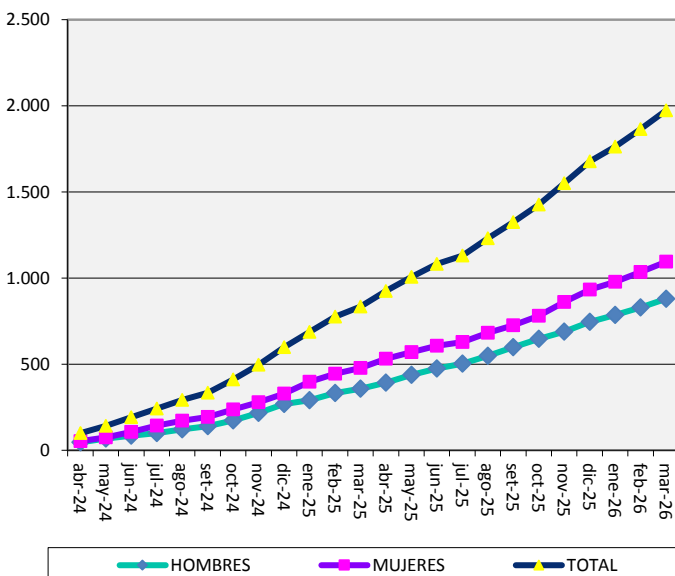
Fuente: Repartición Informática

NOTAS: Las prestaciones por el Nuevo Sistema Previsional Común están incluidas en todos los capítulos.

**IV.12.6 - NUEVO SISTEMA PREVISIONAL COMÚN (LEY Nº 20.130)
CANTIDAD E IMPORTE PROMEDIO DE SUBSIDIO TRANSITORIO**

I) Cantidad de beneficiarios mensuales			
FECHA	HOMBRES	MUJERES	TOTAL
abril-24	46	53	99
mayo-24	67	74	141
junio-24	85	107	192
julio-24	99	143	242
agosto-24	121	171	292
septiembre-24	140	193	333
octubre-24	174	236	410
noviembre-24	217	279	496
diciembre-24	269	329	598
enero-25	290	397	687
febrero-25	332	444	776
marzo-25	357	477	834
abril-25	393	531	924
mayo-25	438	569	1.007
junio-25	475	606	1.081
julio-25	502	628	1.130
agosto-25	548	682	1.230
septiembre-25	598	726	1.324
octubre-25	646	780	1.426
noviembre-25	688	861	1.549
diciembre-25	745	932	1.677
enero-26	785	978	1.763
febrero-26	829	1.035	1.864
marzo-26	879	1.094	1.973

II) Importe promedio (\$ constantes base IPC mar-26)			
FECHA	HOMBRES	MUJERES	TOTAL
abril-24	24.865	20.593	22.578
mayo-24	24.524	20.708	22.522
junio-24	24.119	20.850	22.297
julio-24	23.979	21.029	22.236
agosto-24	24.099	20.954	22.257
septiembre-24	24.064	20.785	22.163
octubre-24	24.013	20.944	22.246
noviembre-24	23.934	20.244	21.858
diciembre-24	23.339	20.333	21.685
enero-25	23.838	21.316	22.381
febrero-25	23.612	21.280	22.278
marzo-25	24.053	21.373	22.520
abril-25	24.179	21.480	22.628
mayo-25	24.016	21.398	22.537
junio-25	24.021	21.294	22.492
julio-25	24.133	21.303	22.560
agosto-25	24.313	21.151	22.560
septiembre-25	24.116	21.326	22.586
octubre-25	23.894	21.227	22.435
noviembre-25	23.712	21.121	22.272
diciembre-25	23.850	21.354	22.463
enero-26	24.896	22.263	23.436
febrero-26	24.740	22.106	23.278
marzo-26	24.592	22.072	23.195



III) Variaciones			
Trimestre		Promedio	Variación
		Mensual	
enero-25	marzo-25	766	---
abril-25	- junio-25	1.004	31,1%
julio-25	- septiembre-25	1.228	22,3%
octubre-25	- diciembre-25	1.551	26,3%
enero-26	- marzo-26	1.867	20,4%

Mes		
marzo-25	834	---
marzo-26	1.973	136,6%

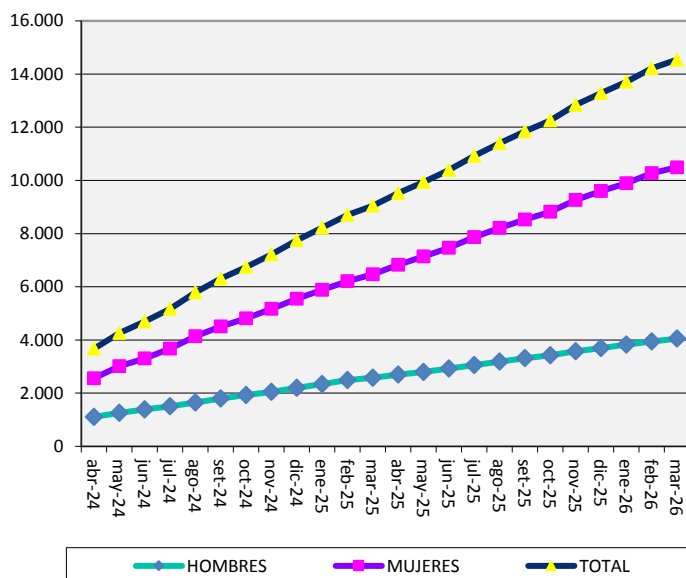
Fuente: Repartición Informática

NOTAS: Las prestaciones por el Nuevo Sistema Previsional Común están incluidas en todos los capítulos.

IV.12.7 - NUEVO SISTEMA PREVISIONAL COMÚN (LEY Nº 20.130)
CANTIDAD E IMPORTE PROMEDIO DE PENSIÓN VEJEZ
(incluye Pensión vejez por cuidados)

I) Cantidad de beneficiarios mensuales			
FECHA	HOMBRES	MUJERES	TOTAL
abril-24	1.110	2.561	3.671
mayo-24	1.255	3.007	4.262
junio-24	1.382	3.309	4.691
julio-24	1.504	3.669	5.173
agosto-24	1.651	4.136	5.787
septiembre-24	1.794	4.509	6.303
octubre-24	1.926	4.809	6.735
noviembre-24	2.051	5.164	7.215
diciembre-24	2.198	5.548	7.746
enero-25	2.342	5.879	8.221
febrero-25	2.493	6.213	8.706
marzo-25	2.581	6.469	9.050
abril-25	2.693	6.831	9.524
mayo-25	2.796	7.140	9.936
junio-25	2.925	7.464	10.389
julio-25	3.055	7.862	10.917
agosto-25	3.188	8.213	11.401
septiembre-25	3.319	8.528	11.847
octubre-25	3.426	8.825	12.251
noviembre-25	3.571	9.267	12.838
diciembre-25	3.690	9.598	13.288
enero-26	3.820	9.890	13.710
febrero-26	3.940	10.273	14.213
marzo-26	4.049	10.493	14.542

II) Importe promedio (\$ constantes base IPC mar-26)			
FECHA	HOMBRES	MUJERES	TOTAL
abril-24	17.184	15.467	15.986
mayo-24	17.051	15.254	15.783
junio-24	16.998	15.189	15.722
julio-24	16.990	15.116	15.661
agosto-24	16.837	14.972	15.504
septiembre-24	16.787	14.871	15.417
octubre-24	16.721	14.769	15.327
noviembre-24	16.622	14.711	15.254
diciembre-24	16.562	14.592	15.151
enero-25	17.364	15.405	15.963
febrero-25	17.300	15.507	16.020
marzo-25	17.172	15.350	15.869
abril-25	17.108	15.252	15.777
mayo-25	17.091	15.209	15.739
junio-25	17.131	15.180	15.729
julio-25	17.094	15.133	15.682
agosto-25	17.077	15.113	15.662
septiembre-25	17.010	15.041	15.593
octubre-25	16.941	14.985	15.532
noviembre-25	16.906	14.938	15.486
diciembre-25	16.908	14.938	15.485
enero-26	17.800	15.884	16.417
febrero-26	17.775	15.863	16.393
marzo-26	17.707	15.766	16.307



III) Variaciones			Promedio	Variación
Trimestre		Mensual		
enero-25	-	marzo-25	8.659	---
abril-25	-	junio-25	9.950	14,9%
julio-25	-	septiembre-25	11.388	14,5%
octubre-25	-	diciembre-25	12.792	12,3%
enero-26	-	marzo-26	14.155	10,7%

Mes		
marzo-25		9.050
marzo-26		14.542
		60,7%

Fuente: Repartición Informática

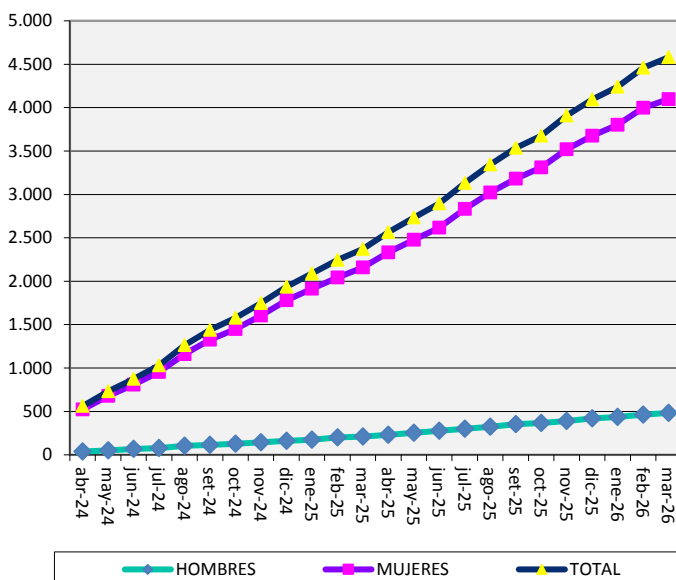
NOTAS: Las prestaciones por el Nuevo Sistema Previsional Común están incluidas en todos los capítulos.

Los datos de pensión vejez incluyen pensión vejez por cuidados y pensión vejez general.

IV.12.8 - NUEVO SISTEMA PREVISIONAL COMÚN (LEY Nº 20.130) CANTIDAD E IMPORTE PROMEDIO DE PENSIÓN VEJEZ POR CUIDADOS

I) Cantidad de beneficiarios mensuales			
(1)			
FECHA	HOMBRES	MUJERES	TOTAL
abril-24	38	523	561
mayo-24	52	679	731
junio-24	67	807	874
julio-24	77	953	1.030
agosto-24	104	1.159	1.263
septiembre-24	113	1.325	1.438
octubre-24	128	1.450	1.578
noviembre-24	143	1.603	1.746
diciembre-24	159	1.779	1.938
enero-25	175	1.914	2.089
febrero-25	201	2.044	2.245
marzo-25	212	2.160	2.372
abril-25	232	2.331	2.563
mayo-25	255	2.479	2.734
junio-25	277	2.618	2.895
julio-25	301	2.831	3.132
agosto-25	323	3.021	3.344
septiembre-25	353	3.182	3.535
octubre-25	367	3.310	3.677
noviembre-25	390	3.519	3.909
diciembre-25	418	3.677	4.095
enero-26	437	3.803	4.240
febrero-26	462	3.997	4.459
marzo-26	483	4.098	4.581

II) Importe promedio (\$ constantes base IPC mar-26)			
(1)			
FECHA	HOMBRES	MUJERES	TOTAL
abril-24	16.626	15.590	15.660
mayo-24	16.239	15.340	15.404
junio-24	16.677	15.195	15.309
julio-24	16.832	15.186	15.309
agosto-24	16.522	15.002	15.127
septiembre-24	16.621	14.973	15.103
octubre-24	16.381	14.828	14.954
noviembre-24	16.145	14.833	14.940
diciembre-24	16.082	14.735	14.846
enero-25	16.874	15.527	15.640
febrero-25	16.842	15.682	15.786
marzo-25	16.713	15.542	15.647
abril-25	16.567	15.465	15.564
mayo-25	16.624	15.408	15.521
junio-25	16.698	15.404	15.528
julio-25	16.694	15.353	15.482
agosto-25	16.612	15.319	15.444
septiembre-25	16.581	15.271	15.402
octubre-25	16.575	15.233	15.367
noviembre-25	16.499	15.195	15.325
diciembre-25	16.449	15.196	15.324
enero-26	17.362	16.158	16.282
febrero-26	17.340	16.134	16.259
marzo-26	17.327	16.053	16.187



III) Variaciones			
Trimestre		Promedio	Variación
		Mensual	
enero-25	- marzo-25	2.235	---
abril-25	- junio-25	2.731	22,2%
julio-25	- septiembre-25	3.337	22,2%
octubre-25	- diciembre-25	3.894	16,7%
enero-26	- marzo-26	4.427	13,7%

Mes	Promedio	Variación
marzo-25	2.372	---
marzo-26	4.581	93,1%

Fuente: Repartición Informática

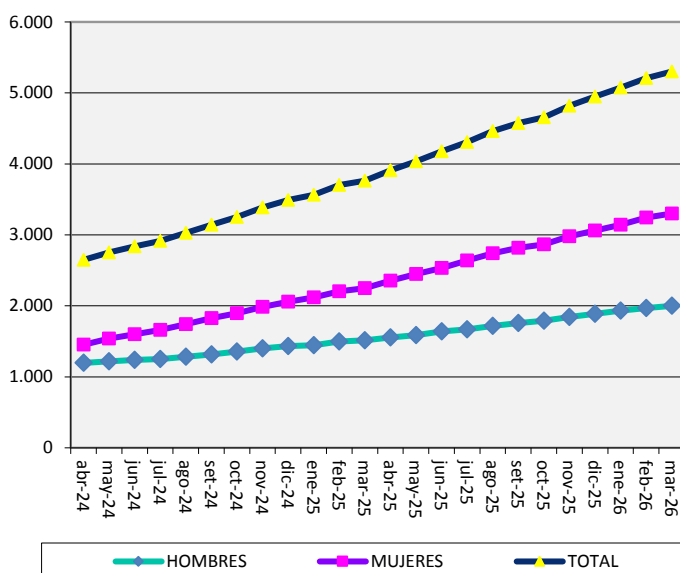
NOTAS: Las prestaciones por el Nuevo Sistema Previsional Común están incluidas en todos los capítulos.

(1) No se muestra la apertura por sexo para septiembre 2023 para evitar divulgar información de individuos particulares.

IV.12.9 - NUEVO SISTEMA PREVISIONAL COMÚN (LEY Nº 20.130)
CANTIDAD E IMPORTE PROMEDIO DE SUPLEMENTO ADICIONAL A PENSIÓN VEJEZ

I) Cantidad de beneficiarios mensuales			
(1)			
FECHA	HOMBRES	MUJERES	TOTAL
abril-24	1.196	1.452	2.648
mayo-24	1.217	1.537	2.754
junio-24	1.239	1.598	2.837
julio-24	1.252	1.661	2.913
agosto-24	1.285	1.743	3.028
septiembre-24	1.316	1.828	3.144
octubre-24	1.355	1.895	3.250
noviembre-24	1.399	1.985	3.384
diciembre-24	1.432	2.059	3.491
enero-25	1.445	2.120	3.565
febrero-25	1.497	2.205	3.702
marzo-25	1.514	2.251	3.765
abril-25	1.553	2.356	3.909
mayo-25	1.589	2.447	4.036
junio-25	1.641	2.535	4.176
julio-25	1.668	2.637	4.305
agosto-25	1.718	2.742	4.460
septiembre-25	1.759	2.816	4.575
octubre-25	1.791	2.866	4.657
noviembre-25	1.842	2.978	4.820
diciembre-25	1.888	3.059	4.947
enero-26	1.932	3.143	5.075
febrero-26	1.968	3.242	5.210
marzo-26	2.000	3.301	5.301

II) Importe promedio (\$ constantes base IPC mar-26)			
FECHA	HOMBRES	MUJERES	TOTAL
abril-24	2.230	1.427	1.790
mayo-24	2.227	1.425	1.779
junio-24	2.227	1.423	1.774
julio-24	2.256	1.419	1.779
agosto-24	2.253	1.410	1.768
septiembre-24	2.272	1.418	1.775
octubre-24	2.291	1.409	1.777
noviembre-24	2.305	1.409	1.780
diciembre-24	2.323	1.415	1.787
enero-25	2.400	1.455	1.838
febrero-25	2.392	1.448	1.830
marzo-25	2.380	1.441	1.818
abril-25	2.454	1.492	1.874
mayo-25	2.457	1.500	1.877
junio-25	2.452	1.504	1.876
julio-25	2.484	1.510	1.887
agosto-25	2.475	1.508	1.880
septiembre-25	2.473	1.502	1.875
octubre-25	2.479	1.502	1.878
noviembre-25	2.486	1.510	1.883
diciembre-25	2.511	1.514	1.894
enero-26	2.599	1.564	1.958
febrero-26	2.611	1.556	1.954
marzo-26	2.606	1.551	1.949



III) Variaciones			Promedio	Variación
Trimestre		Mensual		
enero-25	-	marzo-25	3.677	---
abril-25	-	junio-25	4.040	9,9%
julio-25	-	septiembre-25	4.447	10,1%
octubre-25	-	diciembre-25	4.808	8,1%
enero-26	-	marzo-26	5.195	8,1%

Mes	Promedio	Variación
marzo-25	3.765	---
marzo-26	5.301	40,8%

Fuente: Repartición Informática

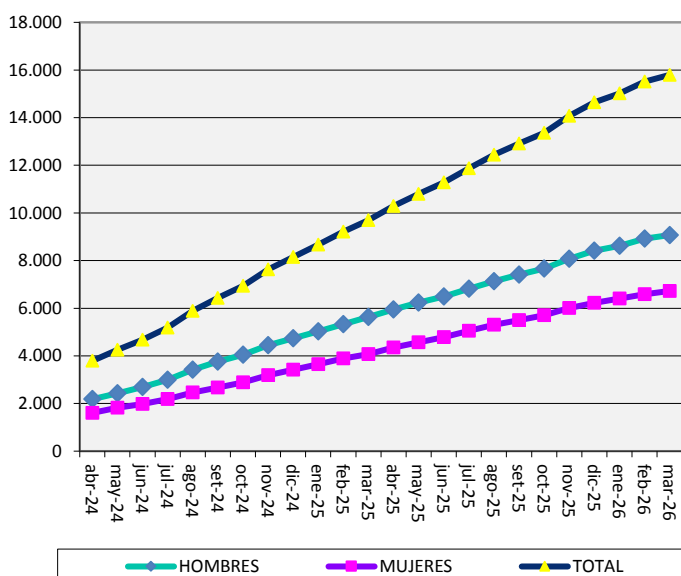
NOTAS: Las prestaciones por el Nuevo Sistema Previsional Común están incluidas en todos los capítulos.

(1) El adicional a las pensiones por vejez y por invalidez también se aplica sobre las pensiones otorgadas por el régimen anterior.

IV.12.10 - NUEVO SISTEMA PREVISIONAL COMÚN (LEY Nº 20.130)
CANTIDAD E IMPORTE PROMEDIO DE PENSIÓN INVALIDEZ
(Común + Severa)

I) Cantidad de beneficiarios mensuales			
FECHA	HOMBRES	MUJERES	TOTAL
abril-24	2.182	1.607	3.789
mayo-24	2.429	1.822	4.251
junio-24	2.692	1.985	4.677
julio-24	2.999	2.183	5.182
agosto-24	3.416	2.465	5.881
septiembre-24	3.759	2.668	6.427
octubre-24	4.042	2.890	6.932
noviembre-24	4.444	3.185	7.629
diciembre-24	4.732	3.421	8.153
enero-25	5.023	3.644	8.667
febrero-25	5.325	3.886	9.211
marzo-25	5.626	4.075	9.701
abril-25	5.948	4.344	10.292
mayo-25	6.231	4.564	10.795
junio-25	6.496	4.780	11.276
julio-25	6.821	5.052	11.873
agosto-25	7.137	5.308	12.445
septiembre-25	7.408	5.499	12.907
octubre-25	7.660	5.702	13.362
noviembre-25	8.069	6.006	14.075
diciembre-25	8.411	6.226	14.637
enero-26	8.614	6.400	15.014
febrero-26	8.917	6.592	15.509
marzo-26	9.071	6.724	15.795

II) Importe promedio (\$ constantes base IPC mar-26)			
FECHA	HOMBRES	MUJERES	TOTAL
abril-24	17.479	17.321	17.412
mayo-24	17.336	17.159	17.260
junio-24	17.319	17.126	17.237
julio-24	17.308	17.116	17.227
agosto-24	17.220	16.996	17.126
septiembre-24	17.190	16.946	17.089
octubre-24	17.145	16.893	17.040
noviembre-24	17.051	16.803	16.947
diciembre-24	16.991	16.733	16.883
enero-25	17.815	17.590	17.721
febrero-25	17.788	17.580	17.700
marzo-25	17.670	17.491	17.595
abril-25	17.625	17.425	17.541
mayo-25	17.586	17.390	17.503
junio-25	17.623	17.431	17.542
julio-25	17.609	17.412	17.525
agosto-25	17.595	17.398	17.511
septiembre-25	17.551	17.351	17.466
octubre-25	17.463	17.285	17.387
noviembre-25	17.430	17.216	17.338
diciembre-25	17.444	17.236	17.356
enero-26	18.318	18.140	18.242
febrero-26	18.276	18.104	18.203
marzo-26	18.231	18.033	18.146



III) Variaciones			Promedio Mensual	Variación
Trimestre				
enero-25	-	marzo-25	9.193	---
abril-25	-	junio-25	10.788	17,3%
julio-25	-	septiembre-25	12.408	15,0%
octubre-25	-	diciembre-25	14.025	13,0%
enero-26	-	marzo-26	15.439	10,1%

Mes		Promedio Mensual	Variación
marzo-25		9.701	---
marzo-26		15.795	62,8%

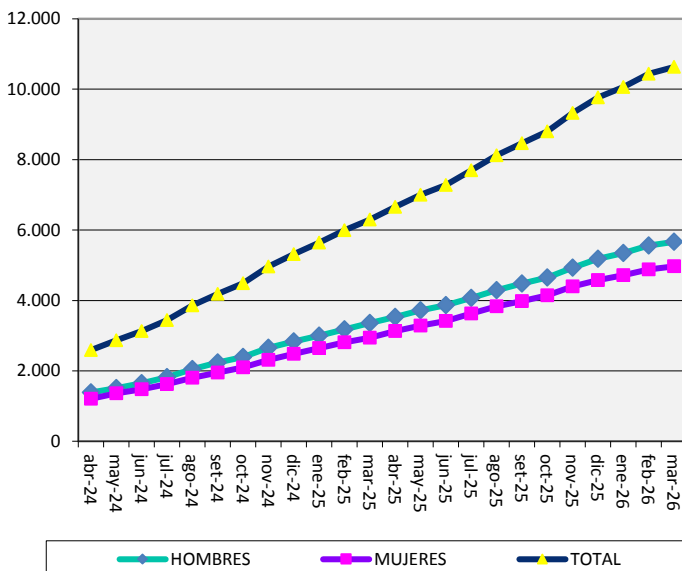
Fuente: Repartición Informática

NOTAS: Las prestaciones por el Nuevo Sistema Previsional Común están incluidas en todos los capítulos.

IV.12.11 - NUEVO SISTEMA PREVISIONAL COMÚN (LEY Nº 20.130) CANTIDAD E IMPORTE PROMEDIO DE PENSIÓN INVALIDEZ COMÚN

I) Cantidad de beneficiarios mensuales			
FECHA	HOMBRES	MUJERES	TOTAL
abril-24	1.385	1.205	2.590
mayo-24	1.509	1.361	2.870
junio-24	1.648	1.479	3.127
julio-24	1.819	1.619	3.438
agosto-24	2.049	1.806	3.855
septiembre-24	2.237	1.947	4.184
octubre-24	2.393	2.097	4.490
noviembre-24	2.651	2.311	4.962
diciembre-24	2.832	2.483	5.315
enero-25	2.998	2.644	5.642
febrero-25	3.181	2.810	5.991
marzo-25	3.358	2.939	6.297
abril-25	3.533	3.125	6.658
mayo-25	3.716	3.281	6.997
junio-25	3.862	3.418	7.280
julio-25	4.069	3.624	7.693
agosto-25	4.289	3.831	8.120
septiembre-25	4.480	3.983	8.463
octubre-25	4.653	4.146	8.799
noviembre-25	4.930	4.397	9.327
diciembre-25	5.183	4.580	9.763
enero-26	5.345	4.720	10.065
febrero-26	5.558	4.882	10.440
marzo-26	5.664	4.967	10.631

II) Importe promedio (\$ constantes base IPC mar-26)			
FECHA	HOMBRES	MUJERES	TOTAL
abril-24	17.272	17.145	17.213
mayo-24	17.148	16.976	17.066
junio-24	17.101	16.932	17.021
julio-24	17.066	16.935	17.004
agosto-24	16.966	16.802	16.889
septiembre-24	16.937	16.715	16.833
octubre-24	16.883	16.660	16.779
noviembre-24	16.785	16.562	16.681
diciembre-24	16.729	16.482	16.614
enero-25	17.546	17.358	17.458
febrero-25	17.554	17.371	17.468
marzo-25	17.424	17.277	17.356
abril-25	17.380	17.217	17.303
mayo-25	17.339	17.174	17.261
junio-25	17.382	17.221	17.306
julio-25	17.367	17.200	17.289
agosto-25	17.360	17.188	17.279
septiembre-25	17.319	17.147	17.238
octubre-25	17.223	17.076	17.154
noviembre-25	17.193	17.001	17.103
diciembre-25	17.211	17.026	17.124
enero-26	18.104	17.958	18.035
febrero-26	18.060	17.915	17.992
marzo-26	18.026	17.840	17.939



III) Variaciones			Promedio	Variación
Trimestre			Mensual	
enero-25	-	marzo-25	5.977	---
abril-25	-	junio-25	6.978	16,8%
julio-25	-	septiembre-25	8.092	16,0%
octubre-25	-	diciembre-25	9.296	14,9%
enero-26	-	marzo-26	10.379	11,6%

Mes		Promedio	Variación
marzo-25		6.297	---
marzo-26		10.631	68,8%

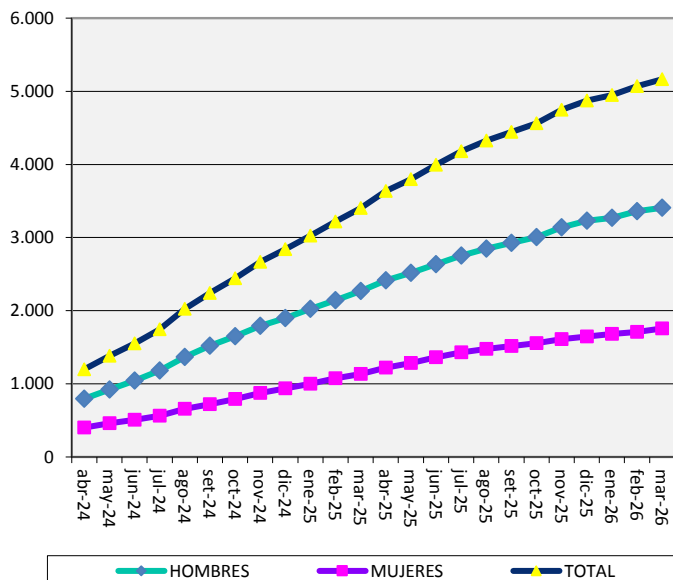
Fuente: Repartición Informática

NOTAS: Las prestaciones por el Nuevo Sistema Previsional Común están incluidas en todos los capítulos.

**IV.12.12 - NUEVO SISTEMA PREVISIONAL COMÚN (LEY Nº 20.130)
CANTIDAD E IMPORTE PROMEDIO DE PENSIÓN INVALIDEZ SEVERA**

I) Cantidad de beneficiarios mensuales			
FECHA	HOMBRES	MUJERES	TOTAL
abril-24	797	402	1.199
mayo-24	920	461	1.381
junio-24	1.044	506	1.550
julio-24	1.180	564	1.744
agosto-24	1.367	659	2.026
septiembre-24	1.522	721	2.243
octubre-24	1.649	793	2.442
noviembre-24	1.793	874	2.667
diciembre-24	1.900	938	2.838
enero-25	2.025	1.000	3.025
febrero-25	2.144	1.076	3.220
marzo-25	2.268	1.136	3.404
abril-25	2.415	1.219	3.634
mayo-25	2.515	1.283	3.798
junio-25	2.634	1.362	3.996
julio-25	2.752	1.428	4.180
agosto-25	2.848	1.477	4.325
septiembre-25	2.928	1.516	4.444
octubre-25	3.007	1.556	4.563
noviembre-25	3.139	1.609	4.748
diciembre-25	3.228	1.646	4.874
enero-26	3.269	1.680	4.949
febrero-26	3.359	1.710	5.069
marzo-26	3.407	1.757	5.164

II) Importe promedio (\$ constantes base IPC mar-26)			
FECHA	HOMBRES	MUJERES	TOTAL
abril-24	17.837	17.847	17.841
mayo-24	17.646	17.700	17.664
junio-24	17.662	17.691	17.671
julio-24	17.682	17.638	17.667
agosto-24	17.602	17.526	17.577
septiembre-24	17.563	17.571	17.566
octubre-24	17.525	17.507	17.519
noviembre-24	17.443	17.440	17.442
diciembre-24	17.382	17.398	17.387
enero-25	18.214	18.203	18.211
febrero-25	18.134	18.125	18.131
marzo-25	18.033	18.044	18.037
abril-25	17.984	17.959	17.975
mayo-25	17.952	17.944	17.949
junio-25	17.977	17.959	17.971
julio-25	17.965	17.949	17.960
agosto-25	17.949	17.944	17.947
septiembre-25	17.905	17.888	17.899
octubre-25	17.834	17.841	17.836
noviembre-25	17.801	17.803	17.801
diciembre-25	17.819	17.821	17.819
enero-26	18.667	18.653	18.663
febrero-26	18.633	18.643	18.636
marzo-26	18.571	18.576	18.573



III) Variaciones			Promedio Mensual	Variación
Trimestre				
enero-25	-	marzo-25	3.216	---
abril-25	-	junio-25	3.809	18,4%
julio-25	-	septiembre-25	4.316	13,3%
octubre-25	-	diciembre-25	4.728	9,5%
enero-26	-	marzo-26	5.061	7,0%

Mes		
marzo-25		3.404
marzo-26		5.164
		51,7%

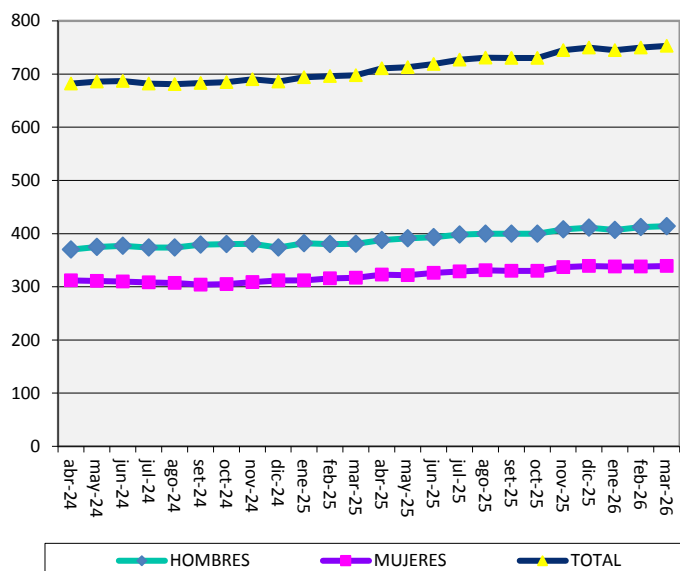
Fuente: Repartición Informática

NOTAS: Las prestaciones por el Nuevo Sistema Previsional Común están incluidas en todos los capítulos.

IV.12.13 - NUEVO SISTEMA PREVISIONAL COMÚN (LEY Nº 20.130)
CANTIDAD E IMPORTE PROMEDIO DE SUPLEMENTO ADICIONAL A PENSIÓN INVALIDEZ
(Común + Severa)

I) Cantidad de beneficiarios mensuales			
(1)			
FECHA	HOMBRES	MUJERES	TOTAL
abril-24	370	312	682
mayo-24	375	311	686
junio-24	377	310	687
julio-24	374	308	682
agosto-24	374	307	681
septiembre-24	379	304	683
octubre-24	380	305	685
noviembre-24	381	309	690
diciembre-24	374	312	686
enero-25	382	312	694
febrero-25	380	316	696
marzo-25	381	317	698
abril-25	388	323	711
mayo-25	391	322	713
junio-25	393	326	719
julio-25	398	329	727
agosto-25	400	331	731
septiembre-25	400	330	730
octubre-25	400	330	730
noviembre-25	408	337	745
diciembre-25	411	339	750
enero-26	407	338	745
febrero-26	412	338	750
marzo-26	414	339	753

II) Importe promedio (\$ constantes base IPC mar-26)			
FECHA	HOMBRES	MUJERES	TOTAL
abril-24	2.113	1.354	1.766
mayo-24	2.152	1.355	1.791
junio-24	2.139	1.354	1.785
julio-24	2.150	1.346	1.787
agosto-24	2.142	1.357	1.788
septiembre-24	2.133	1.355	1.787
octubre-24	2.174	1.353	1.809
noviembre-24	2.189	1.360	1.818
diciembre-24	2.166	1.320	1.781
enero-25	2.253	1.379	1.860
febrero-25	2.264	1.366	1.856
marzo-25	2.282	1.406	1.885
abril-25	2.292	1.409	1.891
mayo-25	2.273	1.419	1.887
junio-25	2.277	1.419	1.888
julio-25	2.263	1.441	1.891
agosto-25	2.274	1.451	1.901
septiembre-25	2.253	1.439	1.885
octubre-25	2.269	1.423	1.887
noviembre-25	2.262	1.440	1.890
diciembre-25	2.277	1.432	1.895
enero-26	2.396	1.496	1.987
febrero-26	2.408	1.492	1.995
marzo-26	2.394	1.485	1.985



III) Variaciones			Promedio	Variación
Trimestre			Mensual	
enero-25	-	marzo-25	696	---
abril-25	-	junio-25	714	2,6%
julio-25	-	septiembre-25	729	2,1%
octubre-25	-	diciembre-25	742	1,7%
enero-26	-	marzo-26	749	1,0%

Mes	Promedio	Variación
marzo-25	698	---
marzo-26	753	7,9%

Fuente: Repartición Informática

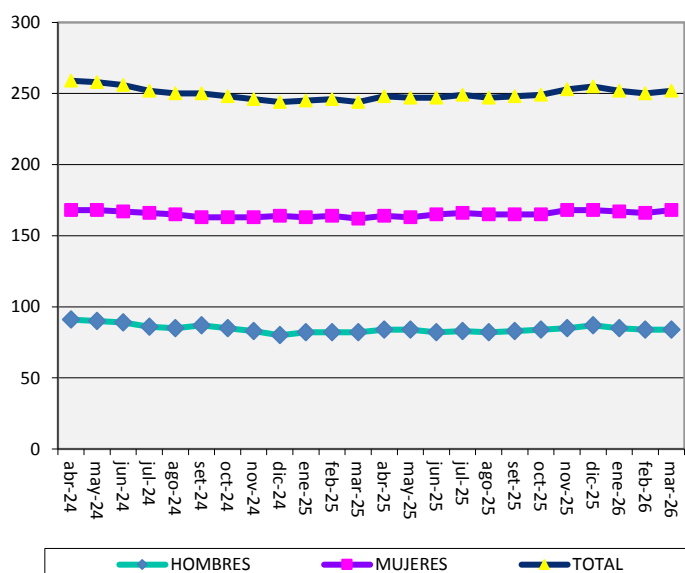
NOTAS: Las prestaciones por el Nuevo Sistema Previsional Común están incluidas en todos los capítulos.

(1) El adicional a las pensiones por vejez y por invalidez también se aplica sobre las pensiones otorgadas por el régimen anterior.

IV.12.14 - NUEVO SISTEMA PREVISIONAL COMÚN (LEY Nº 20.130)
CANTIDAD E IMPORTE PROMEDIO DE SUPLEMENTO ADICIONAL A PENSIÓN INVALIDEZ COMÚN

I) Cantidad de beneficiarios mensuales			
(1)			
FECHA	HOMBRES	MUJERES	TOTAL
abril-24	91	168	259
mayo-24	90	168	258
junio-24	89	167	256
julio-24	86	166	252
agosto-24	85	165	250
septiembre-24	87	163	250
octubre-24	85	163	248
noviembre-24	83	163	246
diciembre-24	80	164	244
enero-25	82	163	245
febrero-25	82	164	246
marzo-25	82	162	244
abril-25	84	164	248
mayo-25	84	163	247
junio-25	82	165	247
julio-25	83	166	249
agosto-25	82	165	247
septiembre-25	83	165	248
octubre-25	84	165	249
noviembre-25	85	168	253
diciembre-25	87	168	255
enero-26	85	167	252
febrero-26	84	166	250
marzo-26	84	168	252

II) Importe promedio (\$ constantes base IPC mar-26)			
FECHA	HOMBRES	MUJERES	TOTAL
abril-24	1.998	1.198	1.479
mayo-24	1.975	1.194	1.466
junio-24	1.976	1.194	1.466
julio-24	2.008	1.204	1.479
agosto-24	2.013	1.205	1.480
septiembre-24	2.036	1.195	1.488
octubre-24	2.067	1.192	1.492
noviembre-24	2.107	1.187	1.498
diciembre-24	2.049	1.119	1.424
enero-25	2.157	1.169	1.500
febrero-25	2.142	1.156	1.484
marzo-25	2.151	1.162	1.494
abril-25	2.170	1.172	1.510
mayo-25	2.124	1.177	1.499
junio-25	2.147	1.179	1.501
julio-25	2.084	1.174	1.477
agosto-25	2.091	1.175	1.479
septiembre-25	2.112	1.163	1.481
octubre-25	2.120	1.142	1.472
noviembre-25	2.101	1.187	1.494
diciembre-25	2.116	1.187	1.504
enero-26	2.139	1.248	1.548
febrero-26	2.158	1.246	1.552
marzo-26	2.145	1.234	1.537



III) Variaciones			Promedio	Variación
Trimestre			Mensual	
enero-25	-	marzo-25	245	---
abril-25	-	junio-25	247	1,0%
julio-25	-	septiembre-25	248	0,3%
octubre-25	-	diciembre-25	252	1,7%
enero-26	-	marzo-26	251	-0,4%

Mes		Promedio	Variación
marzo-25		244	---
marzo-26		252	3,3%

Fuente: Repartición Informática

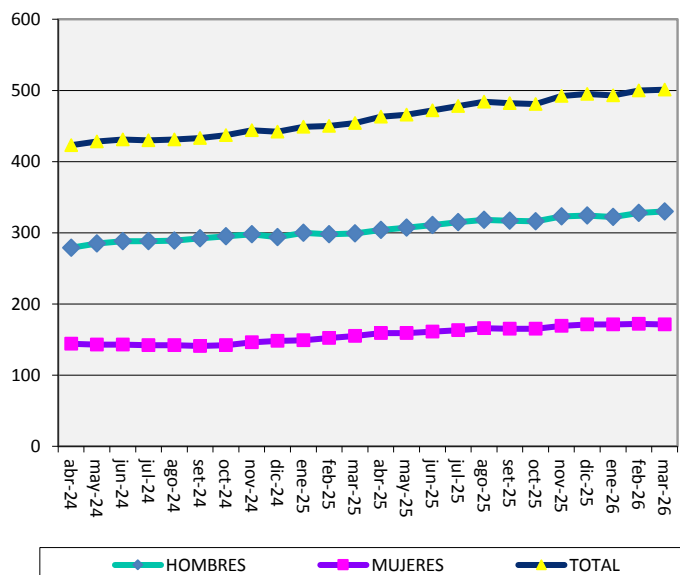
NOTAS: Las prestaciones por el Nuevo Sistema Previsional Común están incluidas en todos los capítulos.

(1) El adicional a las pensiones por vejez y por invalidez también se aplica sobre las pensiones otorgadas por el régimen anterior.

IV.12.15 - NUEVO SISTEMA PREVISIONAL COMÚN (LEY Nº 20.130)
CANTIDAD E IMPORTE PROMEDIO DE SUPLEMENTO ADICIONAL A PENSIÓN INVALIDEZ SEVERA

I) Cantidad de beneficiarios mensuales			
(1)			
FECHA	HOMBRES	MUJERES	TOTAL
abril-24	279	144	423
mayo-24	285	143	428
junio-24	288	143	431
julio-24	288	142	430
agosto-24	289	142	431
septiembre-24	292	141	433
octubre-24	295	142	437
noviembre-24	298	146	444
diciembre-24	294	148	442
enero-25	300	149	449
febrero-25	298	152	450
marzo-25	299	155	454
abril-25	304	159	463
mayo-25	307	159	466
junio-25	311	161	472
julio-25	315	163	478
agosto-25	318	166	484
septiembre-25	317	165	482
octubre-25	316	165	481
noviembre-25	323	169	492
diciembre-25	324	171	495
enero-26	322	171	493
febrero-26	328	172	500
marzo-26	330	171	501

II) Importe promedio (\$ constantes base IPC mar-26)			
FECHA	HOMBRES	MUJERES	TOTAL
abril-24	2.151	1.536	1.941
mayo-24	2.208	1.543	1.986
junio-24	2.189	1.541	1.974
julio-24	2.192	1.511	1.967
agosto-24	2.181	1.534	1.967
septiembre-24	2.162	1.541	1.960
octubre-24	2.205	1.539	1.988
noviembre-24	2.212	1.552	1.995
diciembre-24	2.197	1.542	1.978
enero-25	2.279	1.608	2.056
febrero-25	2.297	1.593	2.059
marzo-25	2.319	1.662	2.094
abril-25	2.326	1.654	2.095
mayo-25	2.313	1.666	2.093
junio-25	2.311	1.664	2.090
julio-25	2.310	1.712	2.106
agosto-25	2.321	1.726	2.117
septiembre-25	2.290	1.716	2.093
octubre-25	2.308	1.704	2.101
noviembre-25	2.304	1.692	2.094
diciembre-25	2.320	1.673	2.096
enero-26	2.463	1.738	2.212
febrero-26	2.472	1.729	2.216
marzo-26	2.457	1.732	2.210



III) Variaciones			Promedio	Variación
Trimestre		Mensual		
enero-25	-	marzo-25	451	---
abril-25	-	junio-25	467	3,5%
julio-25	-	septiembre-25	481	3,1%
octubre-25	-	diciembre-25	489	1,7%
enero-26	-	marzo-26	498	1,8%

Mes		
marzo-25		454
marzo-26		501
		10,4%

Fuente: Repartición Informática

NOTAS: Las prestaciones por el Nuevo Sistema Previsional Común están incluidas en todos los capítulos.

(1) El adicional a las pensiones por vejez y por invalidez también se aplica sobre las pensiones otorgadas por el régimen anterior.