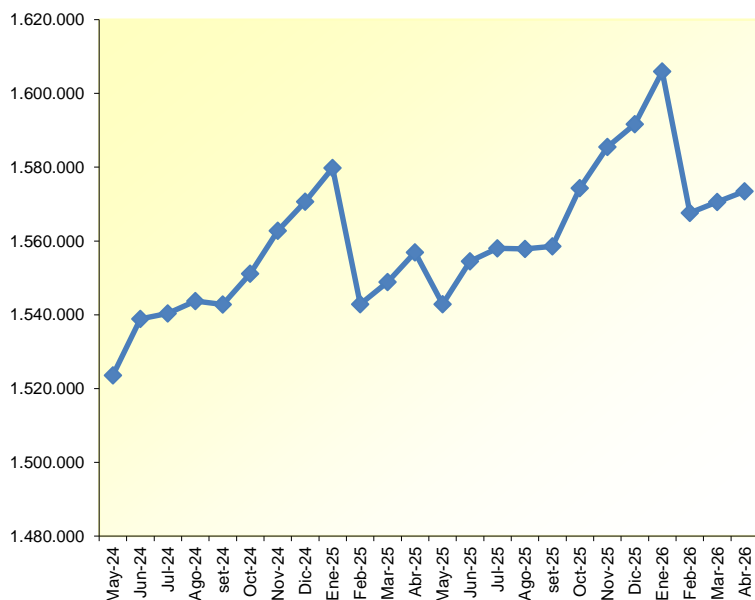




II. RECAUDACION

II.1 CANTIDAD DE PUESTOS COTIZANTES AL B.P.S. TOTAL (*)

I) Información Mensual			
Fecha	Privados	Públicos	Total
Mayo-24	1.286.667	236.934	1.523.601
Junio-24	1.300.204	238.672	1.538.876
Julio-24	1.298.308	242.061	1.540.369
Agosto-24	1.303.008	240.698	1.543.706
Setiembre-24	1.302.971	239.776	1.542.747
Octubre-24	1.309.311	241.792	1.551.103
Noviembre-24	1.322.268	240.542	1.562.810
Diciembre-24	1.329.880	240.809	1.570.689
Enero-25	1.335.616	244.179	1.579.795
Febrero-25	1.303.654	239.200	1.542.854
Marzo-25	1.308.344	240.534	1.548.878
Abril-25	1.315.634	241.281	1.556.915
Mayo-25	1.303.506	239.316	1.542.822
Junio-25	1.313.238	241.222	1.554.460
Julio-25	1.312.670	245.327	1.557.997
Agosto-25	1.313.946	243.877	1.557.823
Setiembre-25	1.314.832	243.738	1.558.570
Octubre-25	1.328.501	245.799	1.574.300
Noviembre-25	1.340.878	244.642	1.585.520
Diciembre-25	1.346.559	245.130	1.591.689
Enero-26	1.356.957	248.984	1.605.941
Febrero-26	1.324.978	242.633	1.567.611
Marzo-26	1.327.472	243.105	1.570.577
Abril-26	1.330.946	242.504	1.573.450



II) Variaciones de períodos sucesivos		
Año	Promedio	Variación
	Mensual	
May-24 - Abr-25	1.550.195	
May-25 - Abr-26	1.570.063	1,3%

Semestre		
May-24 - Oct-24	1.540.067	
Nov-24 - Abr-25	1.560.324	1,3%
May-25 - Oct-25	1.557.662	-0,2%
Nov-25 - Abr-26	1.582.465	1,6%

Trimestre		
May-24 - Jul-24	1.534.282	
Ago-24 - Oct-24	1.545.852	0,8%
Nov-24 - Ene-25	1.571.098	1,6%
Feb-25 - Abr-25	1.549.549	-1,4%
May-25 - Jul-25	1.551.760	0,1%
Ago-25 - Oct-25	1.563.564	0,8%
Nov-25 - Ene-26	1.594.383	2,0%
Feb-26 - Abr-26	1.570.546	-1,5%

III) Variaciones de períodos similares		
Semestre	Promedio	Variación
	Mensual	
Nov-24 - Abr-25	1.560.324	
Nov-25 - Abr-26	1.582.465	1,4%

Trimestre		
Feb-25 - Abr-25	1.549.549	
Feb-26 - Abr-26	1.570.546	1,4%

Mes		
Abr-25	1.556.915	
Abr-26	1.573.450	1,1%

Fuente: metadata cotizantes de CSDA - ATYR

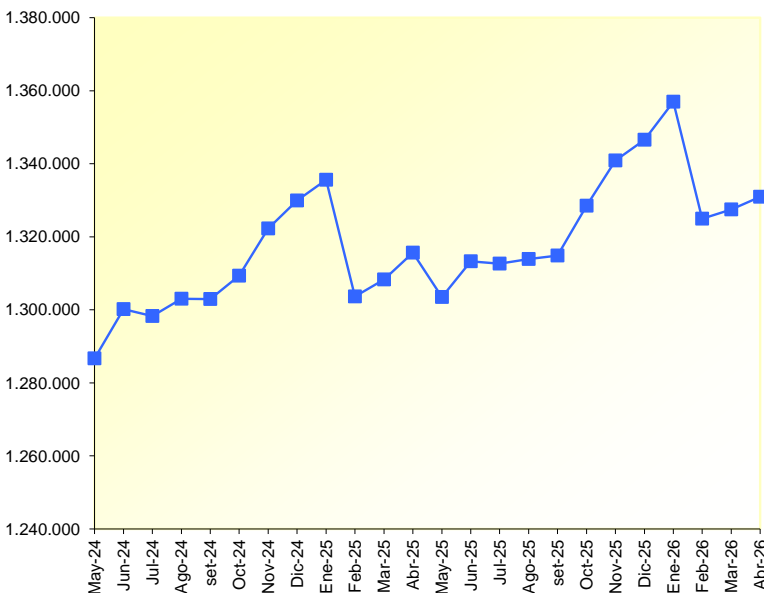
NOTA: Cantidad de puestos de trabajo cotizantes según mes de presentación de nómina, que corresponden al mes de cargo inmediato anterior

Se modificó el criterio para contar los puestos de construcción, pasando a contabilizar un puesto por obra, lo cual modifica las series históricas.

(*) Últimos tres meses con puestos de aportación rural estimados

II.2 CANTIDAD DE PUESTOS COTIZANTES - ACTIVIDAD PRIVADA SEGÚN RELACIÓN DE DEPENDENCIA (*)

I) Información Mensual			
Fecha	Patronos	Dependientes	Total
Mayo-24	236.601	1.050.066	1.286.667
Junio-24	237.055	1.063.149	1.300.204
Julio-24	237.837	1.060.471	1.298.308
Agosto-24	238.453	1.064.555	1.303.008
Setiembre-24	239.191	1.063.780	1.302.971
Octubre-24	240.103	1.069.208	1.309.311
Noviembre-24	241.042	1.081.226	1.322.268
Diciembre-24	241.678	1.088.202	1.329.880
Enero-25	242.720	1.092.896	1.335.616
Febrero-25	241.741	1.061.913	1.303.654
Marzo-25	242.383	1.065.961	1.308.344
Abril-25	243.363	1.072.271	1.315.634
Mayo-25	243.320	1.060.186	1.303.506
Junio-25	243.923	1.069.315	1.313.238
Julio-25	244.766	1.067.904	1.312.670
Agosto-25	245.182	1.068.764	1.313.946
Setiembre-25	246.244	1.068.588	1.314.832
Octubre-25	247.539	1.080.962	1.328.501
Noviembre-25	248.859	1.092.019	1.340.878
Diciembre-25	249.836	1.096.723	1.346.559
Enero-26	250.496	1.106.461	1.356.957
Febrero-26	249.990	1.074.988	1.324.978
Marzo-26	249.720	1.077.752	1.327.472
Abril-26	250.621	1.080.325	1.330.946



II) Variaciones de períodos sucesivos		
Año	Promedio Mensual	Variación
	May-24 - Abr-25	1.309.655
May-25 - Abr-26	1.326.207	1,3%

Semestre			
		Promedio Mensual	Variación
May-24 - Oct-24	1.300.078		
Nov-24 - Abr-25	1.319.233		1,5%
May-25 - Oct-25	1.314.449		-0,4%
Nov-25 - Abr-26	1.337.965		1,8%

Trimestre			
		Promedio Mensual	Variación
May-24 - Jul-24	1.295.060		
Ago-24 - Oct-24	1.305.097		0,8%
Nov-24 - Ene-25	1.329.255		1,9%
Feb-25 - Abr-25	1.309.211		-1,5%
May-25 - Jul-25	1.309.805		0,0%
Ago-25 - Oct-25	1.319.093		0,7%
Nov-25 - Ene-26	1.348.131		2,2%
Feb-26 - Abr-26	1.327.799		-1,5%

III) Variaciones de períodos similares		
Semestre	Promedio Mensual	Variación
	Nov-24 - Abr-25	1.319.233
Nov-25 - Abr-26	1.337.965	1,4%

Trimestre			
		Promedio Mensual	Variación
Feb-25 - Abr-25	1.309.211		
Feb-26 - Abr-26	1.327.799		1,4%

Mes			
		Promedio Mensual	Variación
Abr-25	1.315.634		
Abr-26	1.330.946		1,2%

Fuente: metadata cotizantes de CSDA - ATYR

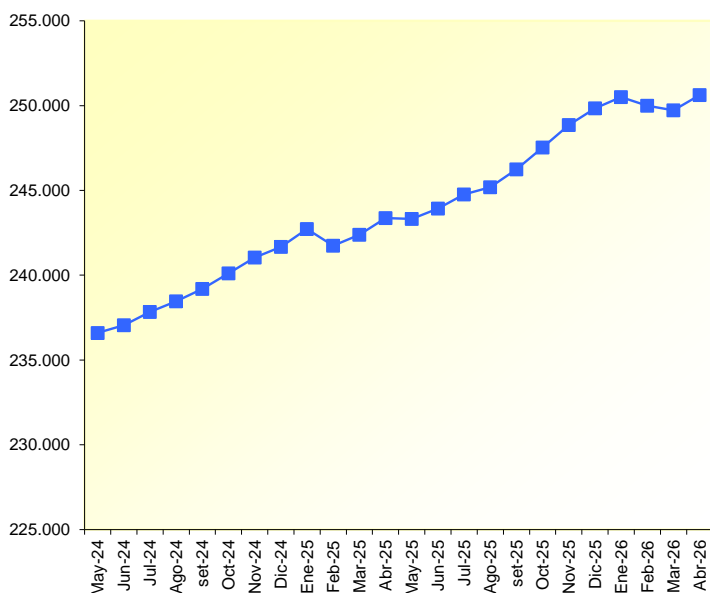
NOTA: Cantidad de puestos de trabajo cotizantes según mes de presentación de nómina, que corresponden al mes de cargo inmediato anterior

Se modificó el criterio para contar los puestos de construcción, pasando a contabilizar un puesto por obra, lo cual modifica las series históricas.

(*) Últimos tres meses con puestos de aportación rural estimados

II.3 CANTIDAD DE PUESTOS COTIZANTES PATRONOS SEGÚN AFILIACIÓN

I) Información Mensual			
Fecha	Ind.y Com.	Rurales (*)	Total
Mayo-24	174.106	62.495	236.601
Junio-24	174.675	62.380	237.055
Julio-24	175.473	62.364	237.837
Agosto-24	176.184	62.269	238.453
Setiembre-24	177.033	62.158	239.191
Octubre-24	178.046	62.057	240.103
Noviembre-24	178.993	62.049	241.042
Diciembre-24	179.675	62.003	241.678
Enero-25	180.777	61.943	242.720
Febrero-25	179.976	61.765	241.741
Marzo-25	180.637	61.746	242.383
Abril-25	181.621	61.742	243.363
Mayo-25	181.679	61.641	243.320
Junio-25	182.288	61.635	243.923
Julio-25	183.170	61.596	244.766
Agosto-25	183.729	61.453	245.182
Setiembre-25	184.875	61.369	246.244
Octubre-25	186.405	61.134	247.539
Noviembre-25	187.803	61.056	248.859
Diciembre-25	188.816	61.020	249.836
Enero-26	189.539	60.957	250.496
Febrero-26	189.056	60.934	249.990
Marzo-26	188.884	60.836	249.720
Abril-26	189.794	60.827	250.621



II) Variaciones de períodos sucesivos		
Año	Promedio Mensual	Variación
	May-24 - Abr-25	240.181
May-25 - Abr-26	247.541	3,1%

Semestre		
May-24 - Oct-24	238.207	
Nov-24 - Abr-25	242.155	1,7%
May-25 - Oct-25	245.162	1,2%
Nov-25 - Abr-26	249.920	1,9%

Trimestre		
May-24 - Jul-24	237.164	
Ago-24 - Oct-24	239.249	0,9%
Nov-24 - Ene-25	241.813	1,1%
Feb-25 - Abr-25	242.496	0,3%
May-25 - Jul-25	244.003	0,6%
Ago-25 - Oct-25	246.322	1,0%
Nov-25 - Ene-26	249.730	1,4%
Feb-26 - Abr-26	250.110	0,2%

III) Variaciones de períodos similares		
Semestre	Promedio Mensual	Variación
	Nov-24 - Abr-25	242.155
Nov-25 - Abr-26	249.920	3,2%

Trimestre		
Feb-25 - Abr-25	242.496	
Feb-26 - Abr-26	250.110	3,1%

Mes		
Abr-25	243.363	
Abr-26	250.621	3,0%

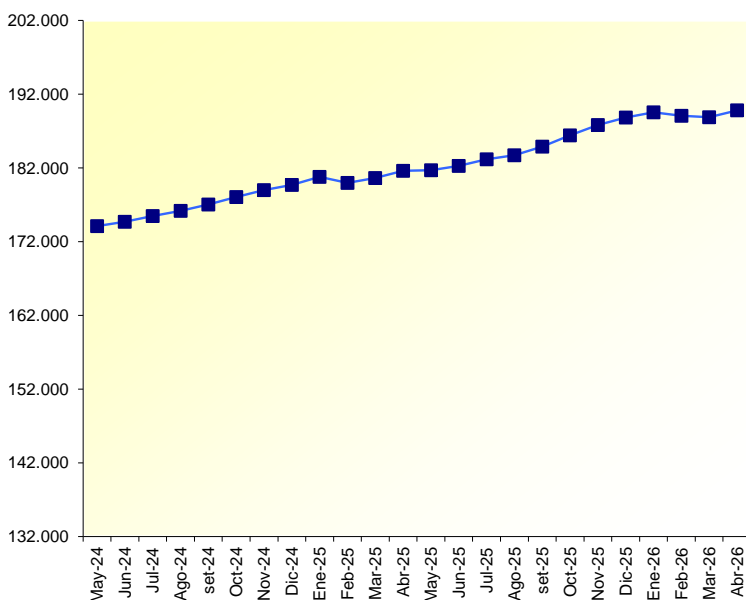
Fuente: metadata cotizantes de CSDA - ATYR

NOTA: Cantidad de puestos de trabajo cotizantes según mes de presentación de nómina, que corresponden al mes de cargo inmediato anterior

(*) Últimos tres meses con puestos de aportación rural estimados

II.4 CANTIDAD DE PUESTOS COTIZANTES PATRONOS - INDUSTRIA Y COMERCIO TOTAL PAIS

I) Información Mensual			
Fecha	Total País	Fecha	Total País
Mayo-22	158.115	Mayo-24	174.106
Junio-22	158.493	Junio-24	174.675
Julio-22	159.535	Julio-24	175.473
Agosto-22	160.041	Agosto-24	176.184
Setiembre-22	161.487	Setiembre-24	177.033
Octubre-22	162.208	Octubre-24	178.046
Noviembre-22	163.014	Noviembre-24	178.993
Diciembre-22	164.308	Diciembre-24	179.675
Enero-23	165.601	Enero-25	180.777
Febrero-23	165.918	Febrero-25	179.976
Marzo-23	165.484	Marzo-25	180.637
Abril-23	166.070	Abril-25	181.621
Mayo-23	165.874	Mayo-25	181.679
Junio-23	166.913	Junio-25	182.288
Julio-23	167.434	Julio-25	183.170
Agosto-23	167.804	Agosto-25	183.729
Setiembre-23	169.053	Setiembre-25	184.875
Octubre-23	169.947	Octubre-25	186.405
Noviembre-23	170.995	Noviembre-25	187.803
Diciembre-23	171.982	Diciembre-25	188.816
Enero-24	172.889	Enero-26	189.539
Febrero-24	172.905	Febrero-26	189.056
Marzo-24	172.846	Marzo-26	188.884
Abril-24	173.269	Abril-26	189.794



II) Variaciones de períodos sucesivos		
Año	Promedio Mensual	Variación
	May-24 - Abr-25	178.100
May-25 - Abr-26	186.337	4,6%

Semestre			
		Promedio Mensual	Variación
May-24 - Oct-24	175.920		
Nov-24 - Abr-25	180.280		2,5%
May-25 - Oct-25	183.691		1,9%
Nov-25 - Abr-26	188.982		2,9%

Trimestre			
		Promedio Mensual	Variación
May-24 - Jul-24	174.751		
Ago-24 - Oct-24	177.088		1,3%
Nov-24 - Ene-25	179.815		1,5%
Feb-25 - Abr-25	180.745		0,5%
May-25 - Jul-25	182.379		0,9%
Ago-25 - Oct-25	185.003		1,4%
Nov-25 - Ene-26	188.719		2,0%
Feb-26 - Abr-26	189.245		0,3%

III) Variaciones de períodos similares		
Semestre	Promedio Mensual	Variación
	Nov-24 - Abr-25	180.280
Nov-25 - Abr-26	188.982	4,8%

Trimestre			
		Promedio Mensual	Variación
Feb-25 - Abr-25	180.745		
Feb-26 - Abr-26	189.245		4,7%

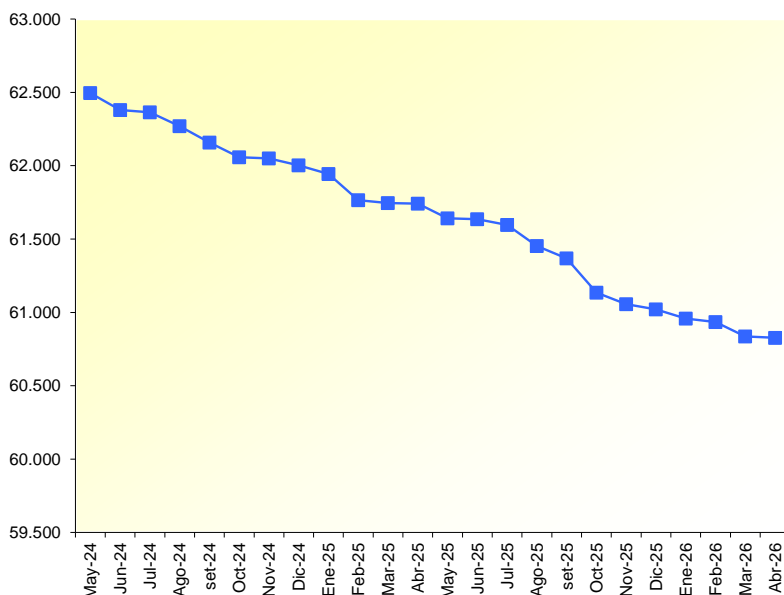
Mes			
		Promedio Mensual	Variación
Abr-25	181.621		
Abr-26	189.794		4,5%

Fuente: metadata cotizantes de CSDA - ATYR

NOTA: Cantidad de puestos de trabajo cotizantes según mes de presentación de nómina, que corresponden al mes de cargo inmediato anterior

II.5 CANTIDAD DE PUESTOS COTIZANTES PATRONOS - RURALES TOTAL PAIS (*)

I) Información Mensual			
Fecha	Total País	Fecha	Total País
Mayo-22	64.460	Mayo-24	62.495
Junio-22	64.640	Junio-24	62.380
Julio-22	64.650	Julio-24	62.364
Agosto-22	64.599	Agosto-24	62.269
Setiembre-22	64.529	Setiembre-24	62.158
Octubre-22	64.081	Octubre-24	62.057
Noviembre-22	64.084	Noviembre-24	62.049
Diciembre-22	64.060	Diciembre-24	62.003
Enero-23	63.999	Enero-25	61.943
Febrero-23	64.213	Febrero-25	61.765
Marzo-23	64.201	Marzo-25	61.746
Abril-23	64.173	Abril-25	61.742
Mayo-23	64.091	Mayo-25	61.641
Junio-23	63.376	Junio-25	61.635
Julio-23	63.382	Julio-25	61.596
Agosto-23	63.328	Agosto-25	61.453
Setiembre-23	63.251	Setiembre-25	61.369
Octubre-23	63.039	Octubre-25	61.134
Noviembre-23	62.996	Noviembre-25	61.056
Diciembre-23	62.946	Diciembre-25	61.020
Enero-24	62.854	Enero-26	60.957
Febrero-24	62.600	Febrero-26	60.934
Marzo-24	62.570	Marzo-26	60.836
Abril-24	62.552	Abril-26	60.827



II) Variaciones de períodos sucesivos		
Año	Promedio Mensual	Variación
	May-24 - Abr-25	62.081
May-25 - Abr-26	61.205	-1,4%

Semestre			
		Promedio Mensual	Variación
May-24 - Oct-24	62.287		
Nov-24 - Abr-25	61.875		-0,7%
May-25 - Oct-25	61.471		-0,7%
Nov-25 - Abr-26	60.938		-0,9%

Trimestre			
		Promedio Mensual	Variación
May-24 - Jul-24	62.413		
Ago-24 - Oct-24	62.161		-0,4%
Nov-24 - Ene-25	61.998		-0,3%
Feb-25 - Abr-25	61.751		-0,4%
May-25 - Jul-25	61.624		-0,2%
Ago-25 - Oct-25	61.319		-0,5%
Nov-25 - Ene-26	61.011		-0,5%
Feb-26 - Abr-26	60.866		-0,2%

III) Variaciones de períodos similares		
Semestre	Promedio Mensual	Variación
	Nov-24 - Abr-25	61.875
Nov-25 - Abr-26	60.938	-1,5%

Trimestre			
		Promedio Mensual	Variación
Feb-25 - Abr-25	61.751		
Feb-26 - Abr-26	60.866		-1,4%

Mes			
		Promedio Mensual	Variación
Abr-25	61.742		
Abr-26	60.827		-1,5%

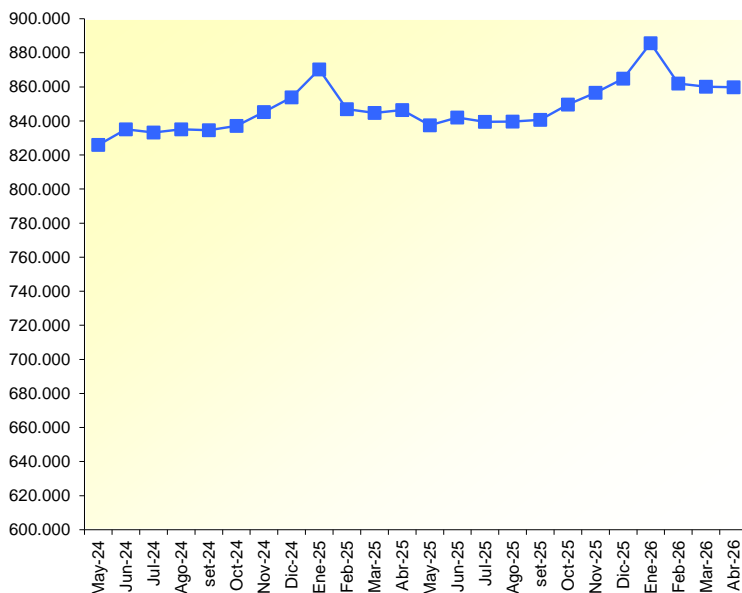
Fuente: metadata cotizantes de CSDA - ATYR

NOTA: Cantidad de puestos de trabajo cotizantes según mes de presentación de nómina, que corresponden al mes de cargo inmediato anterior

(*) Últimos tres meses con puestos de aportación rural estimados

II.6 CANTIDAD DE PUESTOS COTIZANTES DEPENDIENTES INDUSTRIA Y COMERCIO - TOTAL PAIS

I) Información Mensual			
Fecha	Total País	Fecha	Total País
Mayo-22	799.853	Mayo-24	825.854
Junio-22	800.234	Junio-24	835.015
Julio-22	785.647	Julio-24	833.205
Agosto-22	797.941	Agosto-24	835.121
Setiembre-22	801.967	Setiembre-24	834.495
Octubre-22	804.471	Octubre-24	837.066
Noviembre-22	809.529	Noviembre-24	845.282
Diciembre-22	817.922	Diciembre-24	853.877
Enero-23	835.234	Enero-25	870.303
Febrero-23	812.238	Febrero-25	846.890
Marzo-23	807.542	Marzo-25	844.664
Abril-23	812.535	Abril-25	846.456
Mayo-23	802.103	Mayo-25	837.461
Junio-23	804.831	Junio-25	842.070
Julio-23	817.241	Julio-25	839.525
Agosto-23	815.471	Agosto-25	839.651
Setiembre-23	818.897	Setiembre-25	840.690
Octubre-23	820.320	Octubre-25	849.576
Noviembre-23	823.970	Noviembre-25	856.633
Diciembre-23	833.006	Diciembre-25	864.847
Enero-24	850.555	Enero-26	885.664
Febrero-24	837.754	Febrero-26	862.015
Marzo-24	826.512	Marzo-26	860.114
Abril-24	826.635	Abril-26	859.784



II) Variaciones de períodos sucesivos		
	Promedio Mensual	Variación
Año		
May-24 - Abr-25	842.352	
May-25 - Abr-26	853.169	1,3%

Semestre		
May-24 - Oct-24	833.459	
Nov-24 - Abr-25	851.245	2,1%
May-25 - Oct-25	841.496	-1,1%
Nov-25 - Abr-26	864.843	2,8%

Trimestre		
May-24 - Jul-24	831.358	
Ago-24 - Oct-24	835.561	0,5%
Nov-24 - Ene-25	856.487	2,5%
Feb-25 - Abr-25	846.003	-1,2%
May-25 - Jul-25	839.685	-0,7%
Ago-25 - Oct-25	843.306	0,4%
Nov-25 - Ene-26	869.048	3,1%
Feb-26 - Abr-26	860.638	-1,0%

III) Variaciones de períodos similares		
	Promedio Mensual	Variación
Semestre		
Nov-24 - Abr-25	851.245	
Nov-25 - Abr-26	864.843	1,6%

Trimestre		
Feb-25 - Abr-25	846.003	
Feb-26 - Abr-26	860.638	1,7%

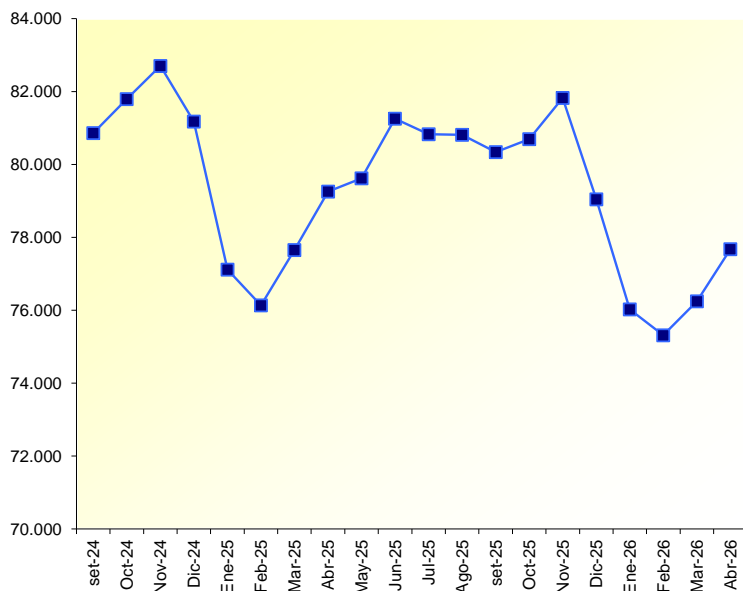
Mes		
Abr-25	846.456	
Abr-26	859.784	1,6%

Fuente: metadata cotizantes de CSDA - ATYR

NOTA: Cantidad de puestos de trabajo cotizantes según mes de presentación de nómina, que corresponden al mes de cargo inmediato anterior

II.7 CANTIDAD DE PUESTOS COTIZANTES DEPENDIENTES RURALES - TOTAL PAIS (*)

I) Información Mensual			
Fecha	Total País	Fecha	Total País
Mayo-22	80.132	Mayo-24	79.703
Junio-22	83.329	Junio-24	82.408
Julio-22	82.662	Julio-24	81.859
Agosto-22	81.058	Agosto-24	81.545
Setiembre-22	81.733	Setiembre-24	80.863
Octubre-22	81.136	Octubre-24	81.793
Noviembre-22	81.205	Noviembre-24	82.703
Diciembre-22	81.064	Diciembre-24	81.172
Enero-23	77.623	Enero-25	77.113
Febrero-23	76.158	Febrero-25	76.135
Marzo-23	77.990	Marzo-25	77.648
Abril-23	79.990	Abril-25	79.258
Mayo-23	79.513	Mayo-25	79.617
Junio-23	82.307	Junio-25	81.258
Julio-23	81.578	Julio-25	80.830
Agosto-23	80.273	Agosto-25	80.808
Setiembre-23	81.105	Setiembre-25	80.338
Octubre-23	81.710	Octubre-25	80.691
Noviembre-23	82.331	Noviembre-25	81.825
Diciembre-23	80.967	Diciembre-25	79.044
Enero-24	77.649	Enero-26	76.023
Febrero-24	76.596	Febrero-26	75.315
Marzo-24	77.672	Marzo-26	76.242
Abril-24	79.255	Abril-26	77.678



II) Variaciones de períodos sucesivos		
Año	Promedio Mensual	
	Promedio	Variación
May-24 - Abr-25	80.183	
May-25 - Abr-26	79.139	-1,3%

Semestre		
		Promedio Mensual
		Variación
May-24 - Oct-24	81.362	
Nov-24 - Abr-25	79.005	-2,9%
May-25 - Oct-25	80.590	2,0%
Nov-25 - Abr-26	77.688	-3,6%

Trimestre		
		Promedio Mensual
		Variación
May-24 - Jul-24	81.323	
Ago-24 - Oct-24	81.400	0,1%
Nov-24 - Ene-25	80.329	-1,3%
Feb-25 - Abr-25	77.680	-3,3%
May-25 - Jul-25	80.568	3,7%
Ago-25 - Oct-25	80.612	0,1%
Nov-25 - Ene-26	78.964	-2,0%
Feb-26 - Abr-26	76.412	-3,2%

III) Variaciones de períodos similares		
Semestre	Promedio Mensual	
	Promedio	Variación
Nov-24 - Abr-25	79.005	
Nov-25 - Abr-26	77.688	-1,7%

Trimestre		
		Promedio Mensual
		Variación
Feb-25 - Abr-25	77.680	
Feb-26 - Abr-26	76.412	-1,6%

Mes		
		Promedio Mensual
		Variación
Abr-25	79.258	
Abr-26	77.678	-2,0%

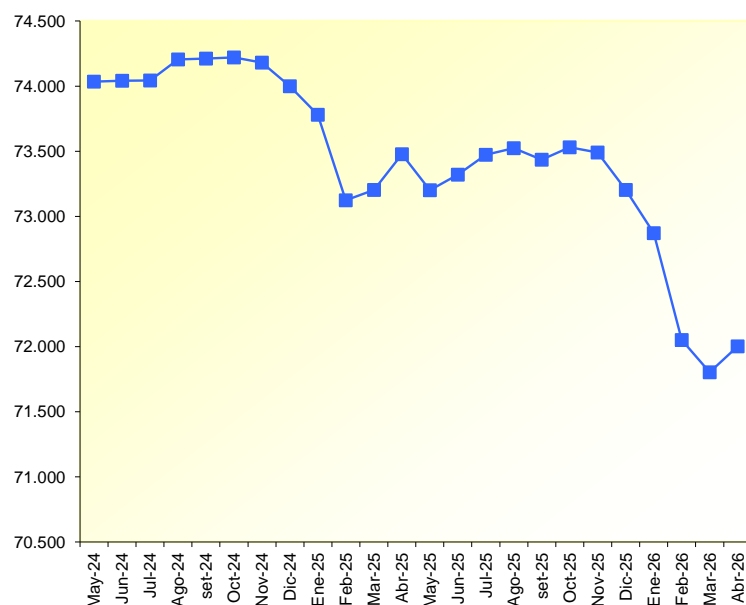
Fuente: metadata cotizantes de CSDA - ATYR

NOTA: Cantidad de puestos de trabajo cotizantes según mes de presentación de nómina, que corresponden al mes de cargo inmediato anterior

(*) Últimos tres meses con puestos de aportación rural estimados

II.8 CANTIDAD DE PUESTOS COTIZANTES DEPENDIENTES DOMÉSTICOS - TOTAL PAIS

I) Información Mensual			
Fecha	Total País	Fecha	Total País
Mayo-22	73.574	Mayo-24	74.035
Junio-22	73.867	Junio-24	74.042
Julio-22	73.923	Julio-24	74.044
Agosto-22	73.835	Agosto-24	74.205
Setiembre-22	74.187	Setiembre-24	74.211
Octubre-22	74.270	Octubre-24	74.220
Noviembre-22	74.352	Noviembre-24	74.181
Diciembre-22	74.431	Diciembre-24	74.000
Enero-23	74.306	Enero-25	73.780
Febrero-23	73.905	Febrero-25	73.124
Marzo-23	73.609	Marzo-25	73.203
Abril-23	74.220	Abril-25	73.477
Mayo-23	73.746	Mayo-25	73.201
Junio-23	74.257	Junio-25	73.320
Julio-23	74.406	Julio-25	73.472
Agosto-23	74.362	Agosto-25	73.524
Setiembre-23	74.532	Setiembre-25	73.435
Octubre-23	74.424	Octubre-25	73.531
Noviembre-23	74.509	Noviembre-25	73.490
Diciembre-23	74.493	Diciembre-25	73.203
Enero-24	74.296	Enero-26	72.871
Febrero-24	73.806	Febrero-26	72.050
Marzo-24	73.722	Marzo-26	71.803
Abril-24	73.907	Abril-26	72.001



II) Variaciones de períodos sucesivos		
Año	Promedio Mensual	Variación
	May-24 - Abr-25	73.877
May-25 - Abr-26	72.992	-1,2%

Semestre			
		Promedio Mensual	Variación
May-24 - Oct-24	74.126		
Nov-24 - Abr-25	73.628		-0,7%
May-25 - Oct-25	73.414		-0,3%
Nov-25 - Abr-26	72.570		-1,1%

Trimestre			
		Promedio Mensual	Variación
May-24 - Jul-24	74.040		
Ago-24 - Oct-24	74.212		0,2%
Nov-24 - Ene-25	73.987		-0,3%
Feb-25 - Abr-25	73.268		-1,0%
May-25 - Jul-25	73.331		0,1%
Ago-25 - Oct-25	73.497		0,2%
Nov-25 - Ene-26	73.188		-0,4%
Feb-26 - Abr-26	71.951		-1,7%

III) Variaciones de períodos similares		
Semestre	Promedio Mensual	Variación
	Nov-24 - Abr-25	73.628
Nov-25 - Abr-26	72.570	-1,4%

Trimestre			
		Promedio Mensual	Variación
Feb-25 - Abr-25	73.268		
Feb-26 - Abr-26	71.951		-1,8%

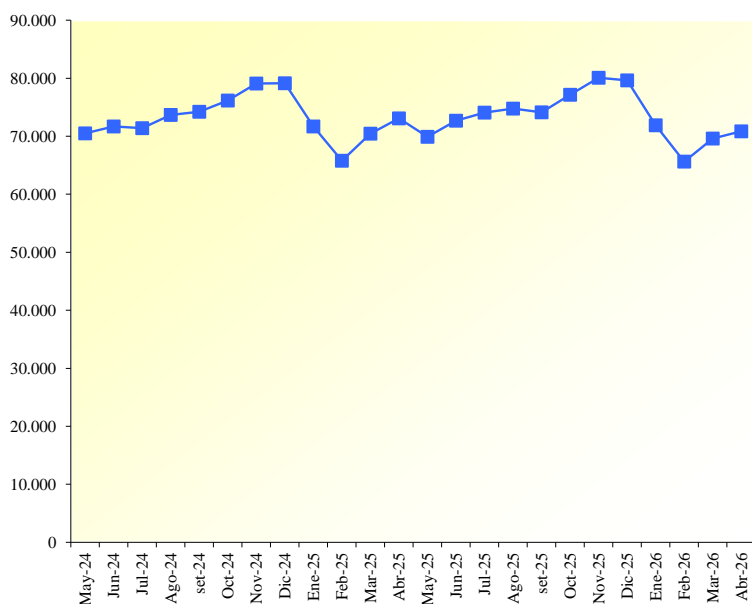
Mes			
		Promedio Mensual	Variación
Abr-25	73.477		
Abr-26	72.001		-2,0%

Fuente: metadata cotizantes de CSDA - ATYR

NOTA: Cantidad de puestos de trabajo cotizantes según mes de presentación de nómina, que corresponden al mes de cargo inmediato anterior

II.9 CANTIDAD DE PUESTOS COTIZANTES DEPENDIENTES CONSTRUCCIÓN - TOTAL PAIS

I) Información Mensual			
Fecha	Total País	Fecha	Total País
Mayo-22	65.461	Mayo-24	70.474
Junio-22	69.673	Junio-24	71.684
Julio-22	71.911	Julio-24	71.363
Agosto-22	71.101	Agosto-24	73.684
Setiembre-22	74.247	Setiembre-24	74.211
Octubre-22	76.629	Octubre-24	76.129
Noviembre-22	77.741	Noviembre-24	79.060
Diciembre-22	80.072	Diciembre-24	79.153
Enero-23	73.367	Enero-25	71.700
Febrero-23	65.794	Febrero-25	65.764
Marzo-23	69.485	Marzo-25	70.446
Abril-23	71.462	Abril-25	73.080
Mayo-23	66.868	Mayo-25	69.907
Junio-23	71.924	Junio-25	72.667
Julio-23	71.867	Julio-25	74.077
Agosto-23	70.596	Agosto-25	74.781
Setiembre-23	73.094	Setiembre-25	74.125
Octubre-23	73.692	Octubre-25	77.164
Noviembre-23	76.180	Noviembre-25	80.071
Diciembre-23	77.100	Diciembre-25	79.629
Enero-24	70.562	Enero-26	71.903
Febrero-24	63.566	Febrero-26	65.608
Marzo-24	69.013	Marzo-26	69.593
Abril-24	65.926	Abril-26	70.862



II) Variaciones de períodos sucesivos		
Año	Promedio Mensual	Variación
	May-24 - Abr-25	73.062
May-25 - Abr-26	73.366	0,4%

Semestre		
May-24 - Oct-24	72.924	
Nov-24 - Abr-25	73.201	0,4%
May-25 - Oct-25	73.787	0,8%
Nov-25 - Abr-26	72.944	-1,1%

Trimestre		
May-24 - Jul-24	71.174	
Ago-24 - Oct-24	74.675	4,9%
Nov-24 - Ene-25	76.638	2,6%
Feb-25 - Abr-25	69.763	-9,0%
May-25 - Jul-25	72.217	3,5%
Ago-25 - Oct-25	75.357	4,3%
Nov-25 - Ene-26	77.201	2,4%
Feb-26 - Abr-26	68.688	-11,0%

III) Variaciones de períodos similares		
Semestre	Promedio Mensual	Variación
	Nov-24 - Abr-25	73.201
Nov-25 - Abr-26	72.944	-0,3%

Trimestre		
Feb-25 - Abr-25	69.763	
Feb-26 - Abr-26	68.688	-1,5%

Mes		
Abr-25	73.080	
Abr-26	70.862	-3,0%

Fuente: metadata cotizantes de CSDA - ATYR

NOTA: Cantidad de puestos de trabajo cotizantes según mes de presentación de nómina, que corresponden al mes de cargo inmediato anterior

Se modificó el criterio para contar los puestos de construcción, pasando a contabilizar un puesto por obra, lo cual modifica las series históricas.