

### III. PRESTACIONES DE ACTIVIDAD



### III.1 Asignaciones Familiares

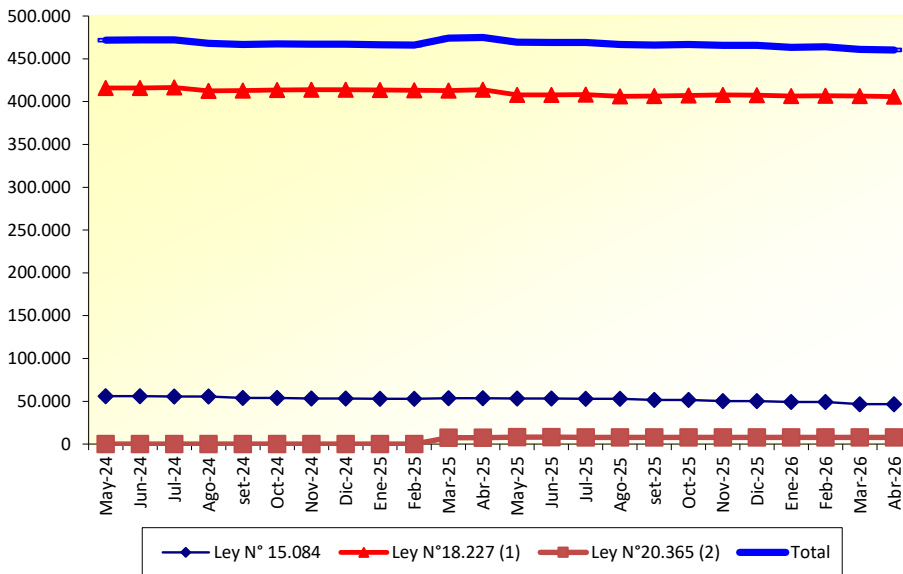
### III.1.0 NÚMERO DE BENEFICIARIOS QUE PERCIBEN LA ASIGNACIÓN FAMILIAR SEGÚN RÉGIMEN LEGAL

I) Información Mensual				
Fecha	Ley N° 15.084	Ley N°18.227 (1)	Ley N°20.365 (2)	Total
Mayo-24	55.984	415.927	0	471.911
Junio-24	55.984	416.096	0	472.080
Julio-24	55.591	416.485	0	472.076
Agosto-24	55.591	412.564	0	468.155
Setiembre-24	53.955	412.845	0	466.800
Octubre-24	53.955	413.615	0	467.570
Noviembre-24	53.231	413.938	0	467.169
Diciembre-24	53.231	413.975	0	467.206
Enero-25	52.862	413.440	0	466.302
Febrero-25	52.862	413.222	0	466.084
Marzo-25	53.582	413.066	7.385	474.033
Abril-25	53.582	413.869	7.477	474.928
Mayo-25	53.279	408.001	8.052	469.332
Junio-25	53.279	407.867	7.984	469.130
Julio-25	52.943	408.219	7.927	469.089
Agosto-25	52.943	406.063	7.864	466.870
Setiembre-25	51.680	406.512	7.854	466.046
Octubre-25	51.680	407.124	7.814	466.618
Noviembre-25	50.289	407.799	7.787	465.875
Diciembre-25	50.289	407.515	7.765	465.569
Enero-26	49.173	406.410	7.870	463.453
Febrero-26	49.173	406.967	7.870	464.010
Marzo-26 (*)	46.619	406.647	7.840	461.106
Abril-26 (*)	46.619	405.834	7.840	460.293

II) Variaciones de períodos sucesivos		
Año	Promedio	Variación
	Mensual	
May-24 - Abr-25	469.526	
May-25 - Abr-26	465.616	-0,83%

Semestre		
May-24 - Oct-24	469.765	
Nov-24 - Abr-25	469.287	-0,10%
May-25 - Oct-25	467.848	-0,31%
Nov-25 - Abr-26	463.384	-0,95%

Cuatrimestre		
May-24 - Ago-24	471.056	
set-24 - Dic-24	467.186	-0,82%
Ene-25 - Abr-25	470.337	0,67%
May-25 - Ago-25	468.605	-0,37%
set-25 - Dic-25	466.027	-0,55%
Ene-26 - Abr-26	462.216	-0,82%



III) Variaciones de períodos similares		
Semestre	Promedio	Variación
	Mensual	
Nov-24 - Abr-25	469.287	
Nov-25 - Abr-26	463.384	-1,26%

Cuatrimestre		
Ene-25 - Abr-25	470.337	
Ene-26 - Abr-26	462.216	-1,73%

Fuente: DW Ring de Prestaciones

(1) Plan de Equidad.

(2) Embarazos y nacimientos múltiples.

(\*) Último bimestre no incluye demanda.

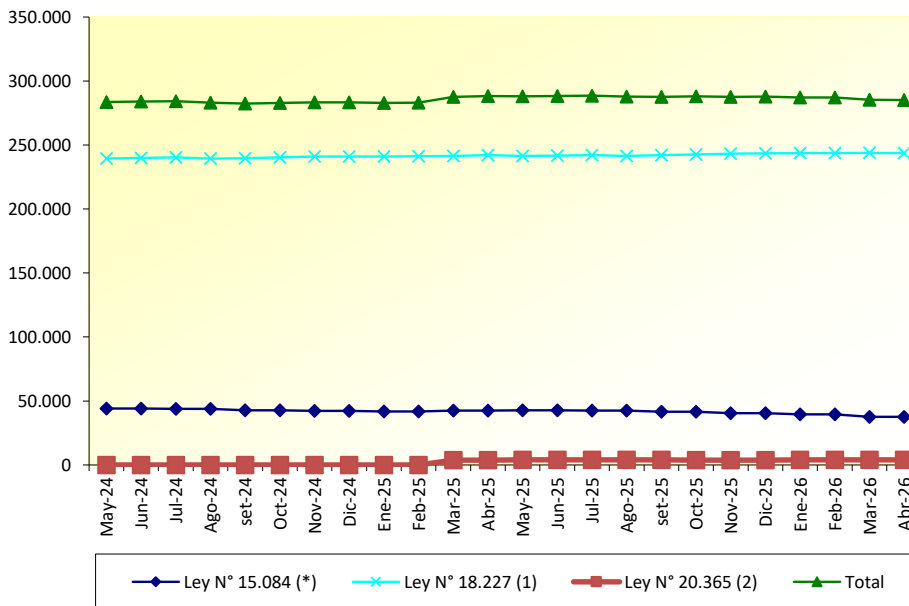
### III.1.1 NÚMERO DE GENERANTES DE LA ASIGNACION FAMILIAR SEGÚN REGIMEN LEGAL

I) Información Mensual				
Fecha	Ley N° 15.084 (*)	Ley N° 18.227 (1)	Ley N° 20.365 (2)	Total
Mayo-24	44.118	239.454	0	283.572
Junio-24	44.118	239.938	0	284.056
Julio-24	43.852	240.436	0	284.288
Agosto-24	43.852	239.359	0	283.211
Setiembre-24	42.679	239.700	0	282.379
Octubre-24	42.679	240.285	0	282.964
Noviembre-24	42.186	241.034	0	283.220
Diciembre-24	42.186	241.034	0	283.220
Enero-25	41.869	241.094	0	282.963
Febrero-25	41.869	241.276	0	283.145
Marzo-25	42.425	241.450	3.663	287.538
Abril-25	42.425	242.068	3.709	288.202
Mayo-25	42.683	241.471	4.003	288.157
Junio-25	42.683	241.743	3.966	288.392
Julio-25	42.429	242.237	3.934	288.600
Agosto-25	42.429	241.575	3.899	287.903
Setiembre-25	41.562	242.131	3.893	287.586
Octubre-25	41.562	242.692	3.874	288.128
Noviembre-25	40.562	243.257	3.860	287.679
Diciembre-25	40.562	243.453	3.850	287.865
Enero-26	39.639	243.705	3.904	287.248
Febrero-26	39.639	243.705	3.904	287.248
Marzo-26 (*)	37.610	243.868	3.888	285.366
Abril-26 (*)	37.610	243.658	3.888	285.156

II) Variaciones de períodos sucesivos		
Año	Promedio	Variación
	Mensual	
May-24 - Abr-25	284.063	
May-25 - Abr-26	287.444	1,19%

Semestre		
	Promedio	Variación
May-24 - Oct-24	283.412	
Nov-24 - Abr-25	284.715	0,46%
May-25 - Oct-25	288.128	1,20%
Nov-25 - Abr-26	286.760	-0,47%

Cuatrimestre		
	Promedio	Variación
May-24 - Ago-24	283.782	
set-24 - Dic-24	282.946	-0,29%
Ene-25 - Abr-25	285.462	0,89%
May-25 - Ago-25	288.263	0,98%
set-25 - Dic-25	287.815	-0,16%
Ene-26 - Abr-26	286.255	-0,54%



III) Variaciones de períodos similares		
Semestre	Promedio	Variación
	Mensual	
Nov-24 - Abr-25	284.715	
Nov-25 - Abr-26	286.760	0,72%

Cuatrimestre		
	Promedio	Variación
Ene-25 - Abr-25	285.462	
Ene-26 - Abr-26	286.255	0,28%

Fuente: DW Ring de Prestaciones

(1) Plan de Equidad.

(2) Embarazos y nacimientos múltiples.

(\*) Último bimestre no incluye demanda.

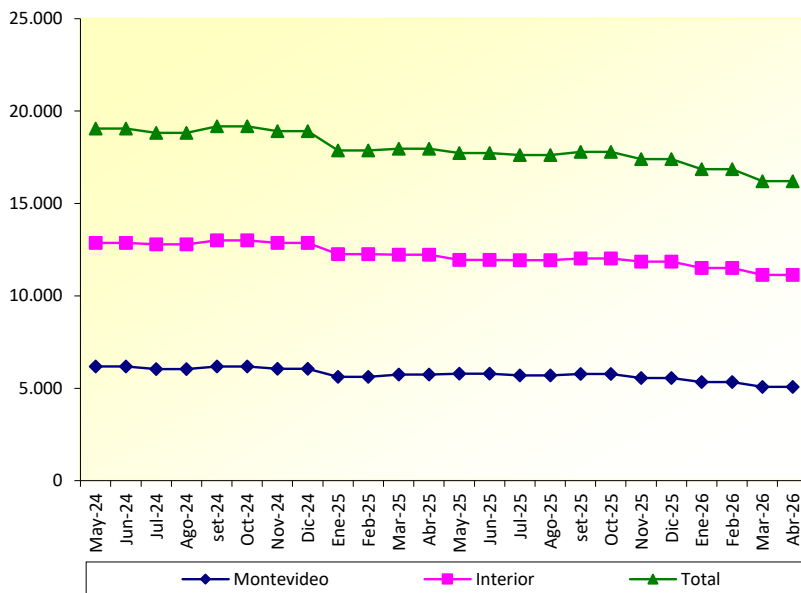
### III.1.2 NÚMERO DE BENEFICIARIOS QUE PERCIBEN LA ASIGNACIÓN FAMILIAR LEY 15.084 PRESTACIÓN AL 8% DE BPC SEGÚN ZONA GEOGRÁFICA (1)

I) Información Bimestral			
Fecha	Montevideo	Interior	Total
Mayo-24	6.180	12.872	19.052
Junio-24	6.180	12.872	19.052
Julio-24	6.041	12.783	18.824
Agosto-24	6.041	12.783	18.824
Setiembre-24	6.171	13.003	19.174
Octubre-24	6.171	13.003	19.174
Noviembre-24	6.057	12.859	18.916
Diciembre-24	6.057	12.859	18.916
Enero-25	5.619	12.256	17.875
Febrero-25	5.619	12.256	17.875
Marzo-25	5.744	12.221	17.965
Abril-25	5.744	12.221	17.965
Mayo-25	5.788	11.945	17.733
Junio-25	5.788	11.945	17.733
Julio-25	5.688	11.929	17.617
Agosto-25	5.688	11.929	17.617
Setiembre-25	5.773	12.017	17.790
Octubre-25	5.773	12.017	17.790
Noviembre-25	5.558	11.851	17.409
Diciembre-25	5.558	11.851	17.409
Enero-26	5.337	11.515	16.852
Febrero-26	5.337	11.515	16.852
Marzo-26 (*)	5.076	11.134	16.210
Abril-26 (*)	5.076	11.134	16.210

II) Variaciones de períodos sucesivos		
Año	Promedio Mensual	Variación
	May-24 - Abr-25	18.634
May-25 - Abr-26	17.269	-7,33%

Semestre		
May-24 - Oct-24	19.017	
Nov-24 - Abr-25	18.252	-4,02%
May-25 - Oct-25	17.713	-2,95%
Nov-25 - Abr-26	16.824	-5,02%

Cuatrimestre		
May-24 - Ago-24	18.938	
set-24 - Dic-24	19.045	0,57%
Ene-25 - Abr-25	17.920	-5,91%
May-25 - Ago-25	17.675	-1,37%
set-25 - Dic-25	17.600	-0,43%
Ene-26 - Abr-26	16.531	-6,07%



III) Variaciones de períodos similares		
Semestre	Promedio Mensual	Variación
	Ene-25 - Abr-25	18.252
Ene-26 - Abr-26	16.824	-7,83%

Cuatrimestre		
Ene-25 - Abr-25	17.920	
Ene-26 - Abr-26	16.531	-7,75%

Fuente: DW Ring de Prestaciones

(1) No incluye Ley N° 18.227 (Plan de Equidad) ni Ley N° 20.365 (embarazos y nacimientos múltiples).

(\*) Último bimestre no incluye demanda.

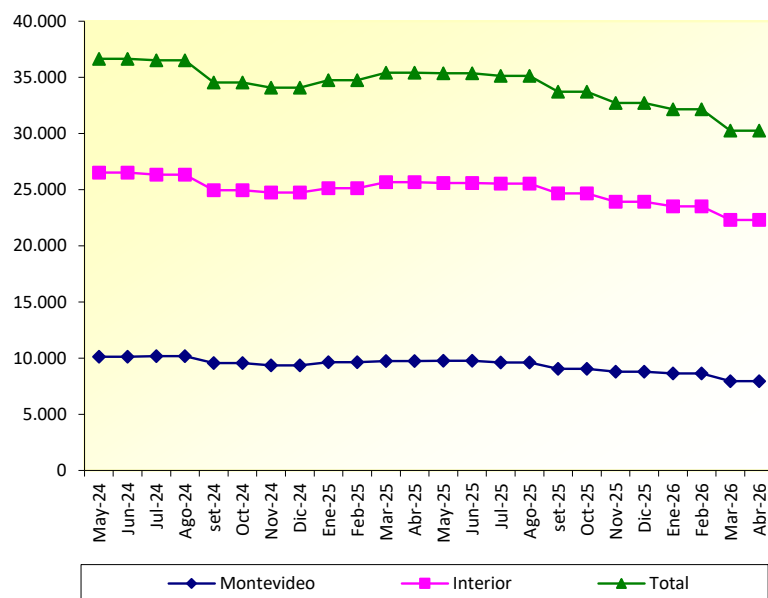
### III.1.3 NÚMERO DE BENEFICIARIOS QUE PERCIBEN LA ASIGNACIÓN FAMILIAR LEY 15.084 PRESTACIÓN AL 16% DE BPC SEGÚN ZONA GEOGRÁFICA (1)

I) Información Bimestral			
Fecha	Montevideo	Interior	Total
Mayo-24	10.130	26.524	36.654
Junio-24	10.130	26.524	36.654
Julio-24	10.178	26.333	36.511
Agosto-24	10.178	26.333	36.511
Setiembre-24	9.569	24.963	34.532
Octubre-24	9.569	24.963	34.532
Noviembre-24	9.350	24.734	34.084
Diciembre-24	9.350	24.734	34.084
Enero-25	9.639	25.121	34.760
Febrero-25	9.639	25.121	34.760
Marzo-25	9.749	25.674	35.423
Abril-25	9.749	25.674	35.423
Mayo-25	9.777	25.582	35.359
Junio-25	9.777	25.582	35.359
Julio-25	9.607	25.536	35.143
Agosto-25	9.607	25.536	35.143
Setiembre-25	9.048	24.675	33.723
Octubre-25	9.048	24.675	33.723
Noviembre-25	8.802	23.919	32.721
Diciembre-25	8.802	23.919	32.721
Enero-26	8.645	23.502	32.147
Febrero-26	8.645	23.502	32.147
Marzo-26	(*)	7.950	22.302
Abril-26	(*)	7.950	22.302

II) Variaciones de períodos sucesivos		
Año	Promedio	Variación
	Mensual	
May-24 - Abr-25	35.327	
May-25 - Abr-26	33.224	-5,95%

Semestre		
May-24 - Oct-24	35.899	
Nov-24 - Abr-25	34.756	-3,18%
May-25 - Oct-25	34.742	-0,04%
Nov-25 - Abr-26	31.707	-8,74%

Cuatrimestre		
May-24 - Ago-24	36.583	
set-24 - Dic-24	34.308	-6,22%
Ene-25 - Abr-25	35.092	2,28%
May-25 - Ago-25	35.251	0,45%
set-25 - Dic-25	33.222	-5,76%
Ene-26 - Abr-26	31.200	-6,09%



III) Variaciones de períodos similares		
Semestre	Promedio	Variación
	Mensual	
Nov-24 - Abr-25	34.756	
Nov-25 - Abr-26	31.707	-8,77%

Cuatrimestre		
Ene-25 - Abr-25	35.092	
Ene-26 - Abr-26	31.200	-11,09%

Fuente: DW Ring de Prestaciones

(1) No incluye Ley N° 18.227 (Plan de Equidad) ni Ley N° 20.365 (embarazos y nacimientos múltiples).

(\*) Último bimestre no incluye demanda.

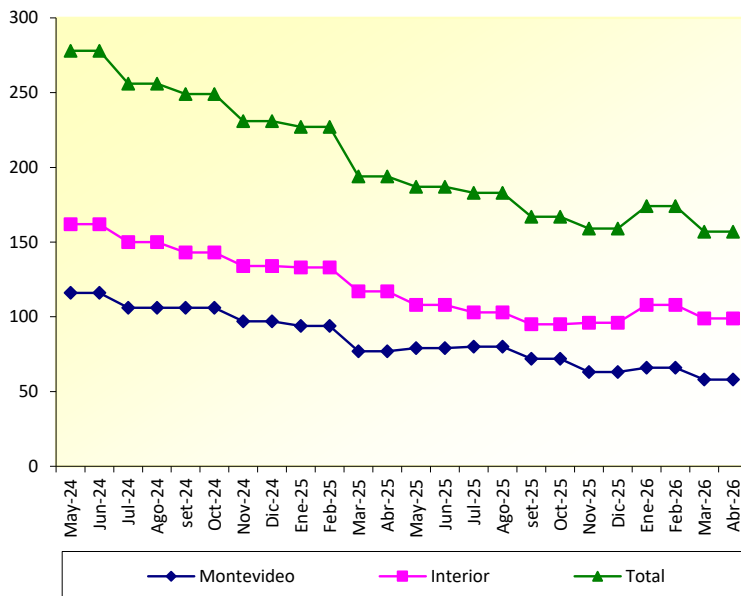
### III.1.4 NÚMERO DE BENEFICIARIOS QUE PERCIEN LA ASIGNACIÓN FAMILIAR LEY 15.084 PRESTACIÓN AL 32% DE BPC SEGÚN ZONA GEOGRÁFICA (1)

I) Información Bimestral			
Fecha	Montevideo	Interior	Total
Mayo-24	116	162	278
Junio-24	116	162	278
Julio-24	106	150	256
Agosto-24	106	150	256
Setiembre-24	106	143	249
Octubre-24	106	143	249
Noviembre-24	97	134	231
Diciembre-24	97	134	231
Enero-25	94	133	227
Febrero-25	94	133	227
Marzo-25	77	117	194
Abril-25	77	117	194
Mayo-25	79	108	187
Junio-25	79	108	187
Julio-25	80	103	183
Agosto-25	80	103	183
Setiembre-25	72	95	167
Octubre-25	72	95	167
Noviembre-25	63	96	159
Diciembre-25	63	96	159
Enero-26	66	108	174
Febrero-26	66	108	174
Marzo-26 (*)	58	99	157
Abril-26 (*)	58	99	157

II) Variaciones de períodos sucesivos		
Año	Promedio Mensual	Variación
	May-24 - Abr-25	239
May-25 - Abr-26	171	-28,43%

Semestre		
Promedio Mensual		
May-24 - Oct-24	261	
Nov-24 - Abr-25	217	-16,73%
May-25 - Oct-25	179	-17,64%
Nov-25 - Abr-26	163	-8,75%

Cuatrimestre		
Promedio Mensual		
May-24 - Ago-24	267	
set-24 - Dic-24	240	-10,11%
Ene-25 - Abr-25	211	-12,29%
May-25 - Ago-25	185	-12,11%
set-25 - Dic-25	163	-11,89%
Ene-26 - Abr-26	166	1,53%



III) Variaciones de períodos similares		
Semestre	Promedio Mensual	Variación
	Nov-24 - Abr-25	217
Nov-25 - Abr-26	163	-24,85%

Cuatrimestre		
Promedio Mensual		
Ene-25 - Abr-25	211	
Ene-26 - Abr-26	166	-21,38%

Fuente: DW Ring de Prestaciones

(1) No incluye Ley N° 18.227 (Plan de Equidad) ni Ley N° 20.365 (embarazos y nacimientos múltiples).

(\*) Último bimestre no incluye demanda.

### III.1.5 NÚMERO DE BENEFICIARIOS QUE PERCIBEN LA ASIGNACIÓN FAMILIAR SEGÚN REGIMEN LEGAL - PREESCOLAR, ESCOLAR Y PRENATAL

I) Información Mensual				
Fecha	Ley N° 15.084 (*)	Ley N° 18.227 (1)	Ley N° 20.365 (2)	Total
Mayo-24	36.823	289.115	0	325.938
Junio-24	36.823	290.895	0	327.718
Julio-24	36.917	292.576	0	329.493
Agosto-24	36.917	294.048	0	330.965
Setiembre-24	36.393	295.427	0	331.820
Octubre-24	36.393	297.260	0	333.653
Noviembre-24	36.241	298.779	0	335.020
Diciembre-24	36.241	300.363	0	336.604
Enero-25	36.692	301.529	0	338.221
Febrero-25	36.692	302.880	0	339.572
Marzo-25	37.179	304.080	6.645	347.904
Abril-25	37.179	303.098	6.767	347.044
Mayo-25	37.407	296.669	7.149	341.225
Junio-25	37.407	296.805	7.161	341.373
Julio-25	35.208	297.720	6.872	339.800
Agosto-25	35.208	282.132	6.866	324.206
Setiembre-25	34.781	283.790	6.882	325.453
Octubre-25	34.781	285.690	6.902	327.373
Noviembre-25	34.245	287.696	6.905	328.846
Diciembre-25	34.245	289.455	6.918	330.618
Enero-26	33.999	290.073	7.017	331.089
Febrero-26	33.999	292.226	7.017	333.242
Marzo-26	(*)	292.433	6.600	329.683
Abril-26	(*)	270.997	6.600	308.247

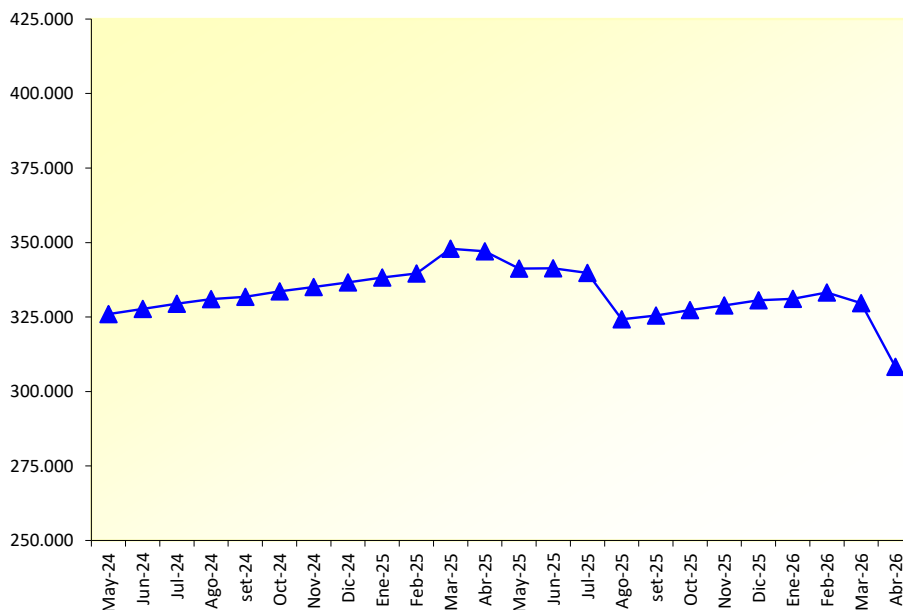
II) Variaciones de períodos sucesivos		
Año	Promedio Mensual	Variación
	May-24 - Abr-25	335.329
May-25 - Abr-26	330.096	-1,56%

Semestre		
	Promedio Mensual	Variación
May-24 - Oct-24	329.931	
Nov-24 - Abr-25	340.728	3,27%
May-25 - Oct-25	333.238	-2,20%
Nov-25 - Abr-26	326.954	-1,89%

Cuatrimestre		
	Promedio Mensual	Variación
May-24 - Ago-24	328.529	
set-24 - Dic-24	334.274	1,75%
Ene-25 - Abr-25	343.185	2,67%
May-25 - Ago-25	336.651	-1,90%
set-25 - Dic-25	328.073	-2,55%
Ene-26 - Abr-26	325.565	-0,76%

III) Variaciones de períodos similares		
Semestre	Promedio Mensual	Variación
	Nov-24 - Abr-25	340.728
Nov-25 - Abr-26	326.954	-4,04%

Cuatrimestre		
	Promedio Mensual	Variación
Ene-25 - Abr-25	343.185	
Ene-26 - Abr-26	325.565	-5,13%



Fuente: DW Ring de Prestaciones

(1) Plan de Equidad.

(2) Embarazos y nacimientos múltiples. Último bimestre datos provisorios.

(\*) Último bimestre no incluye demanda.

### III.1.6 NÚMERO DE BENEFICIARIOS QUE PERCIBEN LA ASIGNACIÓN FAMILIAR SEGÚN REGIMEN LEGAL - LICEALES

I) Información Mensual				
Fecha	Ley N° 15.084 (*)	Ley N° 18.227 (1)	Ley N° 20.365 (2)	Total
Mayo-24	19.161	126.812	0	145.973
Junio-24	19.161	125.201	0	144.362
Julio-24	18.674	123.909	0	142.583
Agosto-24	18.674	118.516	0	137.190
Setiembre-24	17.562	117.418	0	134.980
Octubre-24	17.562	116.355	0	133.917
Noviembre-24	16.990	115.159	0	132.149
Diciembre-24	16.990	113.612	0	130.602
Enero-25	16.170	111.911	0	128.081
Febrero-25	16.170	110.342	0	126.512
Marzo-25	16.403	108.986	491	125.880
Abril-25	16.403	110.771	493	127.667
Mayo-25	15.872	111.332	658	127.862
Junio-25	15.872	111.062	611	127.545
Julio-25	17.735	110.499	817	129.051
Agosto-25	17.735	123.931	773	142.439
Setiembre-25	16.899	122.722	734	140.355
Octubre-25	16.899	121.434	692	139.025
Noviembre-25	16.044	120.103	662	136.809
Diciembre-25	16.044	118.060	645	134.749
Enero-26	15.174	116.337	632	132.143
Febrero-26	15.174	114.741	632	130.547
Marzo-26 (*)	15.969	114.214	1.046	131.229
Abril-26 (*)	15.969	134.837	1.046	151.852

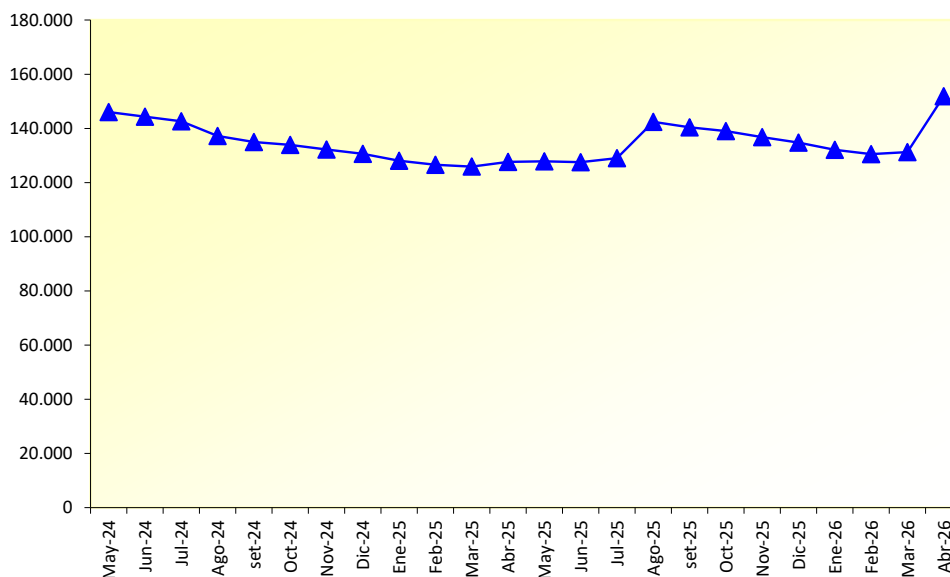
II) Variaciones de períodos sucesivos		
Año	Promedio	Variación
	Mensual	
May-24 - Abr-25	134.158	
May-25 - Abr-26	135.301	0,85%

Semestre		
May-24 - Oct-24	139.834	
Nov-24 - Abr-25	128.482	-8,12%
May-25 - Oct-25	134.380	4,59%
Nov-25 - Abr-26	136.222	1,37%

Cuatrimestre		
May-24 - Ago-24	142.527	
set-24 - Dic-24	132.912	-6,75%
Ene-25 - Abr-25	127.035	-4,42%
May-25 - Ago-25	131.724	3,69%
set-25 - Dic-25	137.735	4,56%
Ene-26 - Abr-26	136.443	-0,94%

III) Variaciones de períodos similares		
Semestre	Promedio	Variación
	Mensual	
Nov-24 - Abr-25	128.482	
Nov-25 - Abr-26	136.222	6,02%

Cuatrimestre		
Ene-25 - Abr-25	127.035	
Ene-26 - Abr-26	136.443	7,41%



Fuente: DW Ring de Prestaciones

(1) Plan de Equidad.

(2) Embarazos y nacimientos múltiples. Último bimestre datos provisorios.

(\*) Último bimestre no incluye demanda.