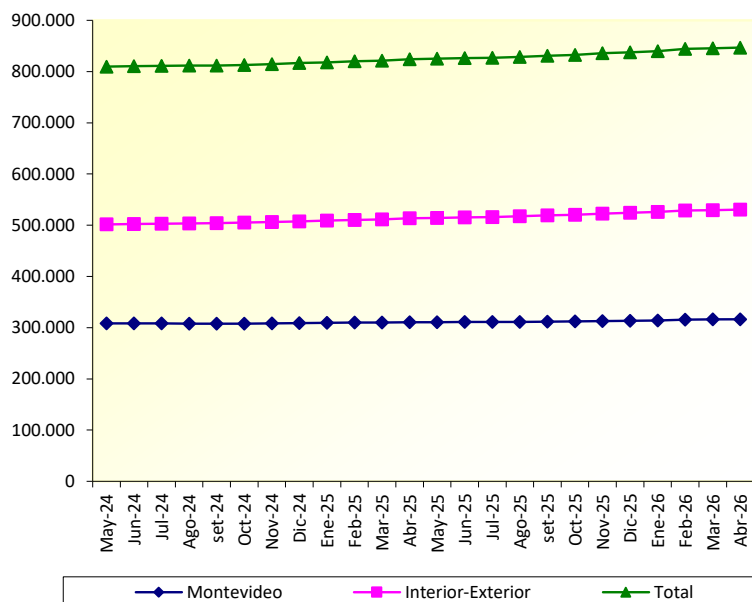




IV. PRESTACIONES DE PASIVIDAD

IV.1. CANTIDAD TOTAL DE PASIVIDADES CON PENSION VEJEZ

I) Información Mensual			
Fecha	Montevideo	Interior-Exterior	Total
Mayo-24	308.102	501.565	809.667
Junio-24	308.180	502.497	810.677
Julio-24	308.113	502.971	811.084
Agosto-24	307.877	503.659	811.536
Setiembre-24	307.725	504.225	811.950
Octubre-24	307.890	505.112	813.002
Noviembre-24	308.190	506.183	814.373
Diciembre-24	308.897	507.592	816.489
Enero-25	309.257	508.834	818.091
Febrero-25	309.828	510.503	820.331
Marzo-25	309.741	511.229	820.970
Abril-25	310.657	513.670	824.327
Mayo-25	310.656	514.265	824.921
Junio-25	311.110	515.030	826.140
Julio-25	311.099	516.013	827.112
Agosto-25	311.314	517.307	828.621
Setiembre-25	311.748	518.965	830.713
Octubre-25	312.289	520.398	832.687
Noviembre-25	313.069	522.769	835.838
Diciembre-25	313.450	524.367	837.817
Enero-26	313.974	526.025	839.999
Febrero-26	315.442	528.751	844.193
Marzo-26	316.023	529.181	845.204
Abril-26	316.334	530.481	846.815



II) Variaciones de períodos sucesivos			
Año		Promedio	Variación
		Mensual	
May-24	- Abr-25	815.208	
May-25	- Abr-26	835.005	2,43%

Semestre			
Semestre		Promedio	Variación
		Mensual	
May-24	- Oct-24	811.319	
Nov-24	- Abr-25	819.097	0,96%
May-25	- Oct-25	828.366	1,13%
Nov-25	- Abr-26	841.644	1,60%

Trimestre			
Trimestre		Promedio	Variación
		Mensual	
May-24	- Jul-24	810.476	
Ago-24	- Oct-24	812.163	0,21%
Nov-24	- Ene-25	816.318	0,51%
Feb-25	- Abr-25	821.876	0,68%
May-25	- Jul-25	826.058	0,51%
Ago-25	- Oct-25	830.674	0,56%
Nov-25	- Ene-26	837.885	0,87%
Feb-26	- Abr-26	845.404	0,90%

III) Variaciones de períodos similares			
Semestre		Promedio	Variación
		Mensual	
Nov-24	- Abr-25	819.097	
Nov-25	- Abr-26	841.644	2,75%

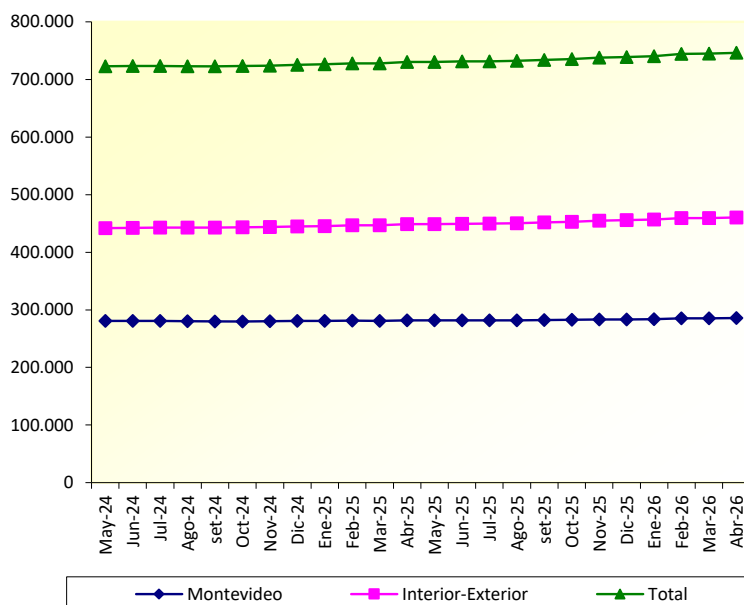
Trimestre			
Trimestre		Promedio	Variación
		Mensual	
Feb-25	- Abr-25	821.876	
Feb-26	- Abr-26	845.404	2,86%

Mes			
Mes		Promedio	Variación
		Mensual	
Abr-25		824.327	
Abr-26		846.815	2,73%

Fuente: Repartición Informática

IV.2. CANTIDAD TOTAL DE PASIVIDADES SIN PENSION VEJEZ

I) Información Mensual			
Fecha	Montevideo	Interior-Exterior	Total
Mayo-24	280.927	441.868	722.795
Junio-24	280.869	442.511	723.380
Julio-24	280.599	442.643	723.242
Agosto-24	280.153	442.708	722.861
Setiembre-24	279.909	442.783	722.692
Octubre-24	279.946	443.264	723.210
Noviembre-24	280.009	443.769	723.778
Diciembre-24	280.518	444.656	725.174
Enero-25	280.782	445.450	726.232
Febrero-25	281.167	446.626	727.793
Marzo-25	280.950	446.951	727.901
Abril-25	281.734	448.821	730.555
Mayo-25	281.557	448.937	730.494
Junio-25	281.843	449.305	731.148
Julio-25	281.757	449.755	731.512
Agosto-25	281.883	450.534	732.417
Setiembre-25	282.241	451.806	734.047
Octubre-25	282.614	452.902	735.516
Noviembre-25	283.119	454.542	737.661
Diciembre-25	283.358	455.575	738.933
Enero-26	283.801	456.796	740.597
Febrero-26	285.056	459.081	744.137
Marzo-26	285.421	459.389	744.810
Abril-26	285.782	460.383	746.165



II) Variaciones de períodos sucesivos		
Año	Promedio Mensual	
		Variación
May-24 - Abr-25	724.968	
May-25 - Abr-26	737.286	1,70%

Semestre		
	Promedio Mensual	Variación
May-24 - Oct-24	723.030	
Nov-24 - Abr-25	726.906	0,54%
May-25 - Oct-25	732.522	0,77%
Nov-25 - Abr-26	742.051	1,30%

Trimestre		
	Promedio Mensual	Variación
May-24 - Jul-24	723.139	
Ago-24 - Oct-24	722.921	-0,03%
Nov-24 - Ene-25	725.061	0,30%
Feb-25 - Abr-25	728.750	0,51%
May-25 - Jul-25	731.051	0,32%
Ago-25 - Oct-25	733.993	0,40%
Nov-25 - Ene-26	739.064	0,69%
Feb-26 - Abr-26	745.037	0,81%

III) Variaciones de períodos similares		
Semestre	Promedio Mensual	
		Variación
Nov-24 - Abr-25	726.906	
Nov-25 - Abr-26	742.051	2,08%

Trimestre		
	Promedio Mensual	Variación
Feb-25 - Abr-25	728.750	
Feb-26 - Abr-26	745.037	2,24%

Mes		
	Promedio Mensual	Variación
Abr-25	730.555	
Abr-26	746.165	2,14%

Fuente: Repartición Informática

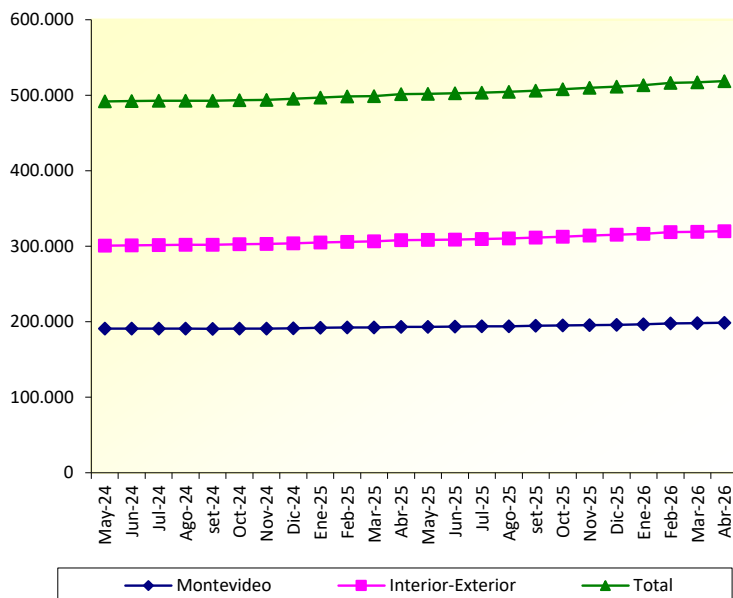
IV.3. CANTIDAD TOTAL DE JUBILACIONES

I) Información Mensual			
Fecha	Montevideo	Interior-Exterior	Total
Mayo-24	191.050	300.756	491.806
Junio-24	191.093	301.348	492.441
Julio-24	191.007	301.605	492.612
Agosto-24	190.840	301.841	492.681
Setiembre-24	190.675	302.088	492.763
Octubre-24	190.750	302.609	493.359
Noviembre-24	190.873	303.118	493.991
Diciembre-24	191.419	304.032	495.451
Enero-25	191.926	304.876	496.802
Febrero-25	192.506	305.931	498.437
Marzo-25	192.501	306.340	498.841
Abril-25	193.309	308.085	501.394
Mayo-25	193.364	308.425	501.789
Junio-25	193.693	308.874	502.567
Julio-25	193.875	309.511	503.386
Agosto-25	194.155	310.290	504.445
Setiembre-25	194.591	311.520	506.111
Octubre-25	195.068	312.710	507.778
Noviembre-25	195.626	314.194	509.820
Diciembre-25	196.004	315.268	511.272
Enero-26	196.580	316.545	513.125
Febrero-26	197.732	318.573	516.305
Marzo-26	198.171	319.030	517.201
Abril-26	198.709	320.056	518.765

II) Variaciones de períodos sucesivos		
Año	Promedio Mensual	
		Variación
May-24 - Abr-25	495.048	
May-25 - Abr-26	509.380	2,90%

Semestre		
	Promedio Mensual	Variación
May-24 - Oct-24	492.610	
Nov-24 - Abr-25	497.486	0,99%
May-25 - Oct-25	504.346	1,38%
Nov-25 - Abr-26	514.415	2,00%

Trimestre		
	Promedio Mensual	Variación
May-24 - Jul-24	492.286	
Ago-24 - Oct-24	492.934	0,13%
Nov-24 - Ene-25	495.415	0,50%
Feb-25 - Abr-25	499.557	0,84%
May-25 - Jul-25	502.581	0,61%
Ago-25 - Oct-25	506.111	0,70%
Nov-25 - Ene-26	511.406	1,05%
Feb-26 - Abr-26	517.424	1,18%



III) Variaciones de períodos similares		
Semestre	Promedio Mensual	
		Variación
Nov-24 - Abr-25	497.486	
Nov-25 - Abr-26	514.415	3,40%

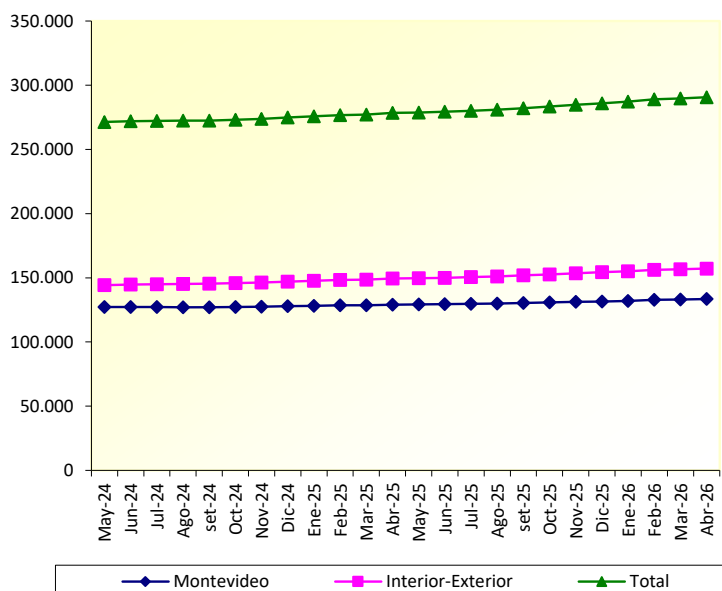
Trimestre		
	Promedio Mensual	Variación
Feb-25 - Abr-25	499.557	
Feb-26 - Abr-26	517.424	3,58%

Mes		
	Promedio Mensual	Variación
Abr-25	501.394	
Abr-26	518.765	3,46%

Fuente: Repartición Informática

IV.3.1. CANTIDAD TOTAL DE JUBILACIONES DE INDUSTRIA Y COMERCIO

I) Información Mensual			
Fecha	Montevideo	Interior-Exterior	Total
Mayo-24	127.143	144.242	271.385
Junio-24	127.216	144.690	271.906
Julio-24	127.170	144.953	272.123
Agosto-24	127.117	145.221	272.338
Setiembre-24	127.057	145.450	272.507
Octubre-24	127.165	145.914	273.079
Noviembre-24	127.359	146.352	273.711
Diciembre-24	127.855	147.003	274.858
Enero-25	128.189	147.589	275.778
Febrero-25	128.520	148.236	276.756
Marzo-25	128.582	148.551	277.133
Abril-25	129.062	149.353	278.415
Mayo-25	129.173	149.614	278.787
Junio-25	129.453	149.995	279.448
Julio-25	129.618	150.498	280.116
Agosto-25	129.917	151.048	280.965
Setiembre-25	130.278	151.884	282.162
Octubre-25	130.728	152.704	283.432
Noviembre-25	131.241	153.589	284.830
Diciembre-25	131.575	154.293	285.868
Enero-26	132.031	155.109	287.140
Febrero-26	132.767	156.285	289.052
Marzo-26	133.106	156.619	289.725
Abril-26	133.446	157.192	290.638



II) Variaciones de períodos sucesivos			
Año		Promedio	Variación
		Mensual	
May-24	- Abr-25	274.166	
May-25	- Abr-26	284.347	3,71%

Semestre			
Año		Promedio	Variación
		Mensual	
May-24	- Oct-24	272.223	
Nov-24	- Abr-25	276.109	1,43%
May-25	- Oct-25	280.818	1,71%
Nov-25	- Abr-26	287.876	2,51%

Trimestre			
Año		Promedio	Variación
		Mensual	
May-24	- Jul-24	271.805	
Ago-24	- Oct-24	272.641	0,31%
Nov-24	- Ene-25	274.782	0,79%
Feb-25	- Abr-25	277.435	0,97%
May-25	- Jul-25	279.450	0,73%
Ago-25	- Oct-25	282.186	0,98%
Nov-25	- Ene-26	285.946	1,33%
Feb-26	- Abr-26	289.805	1,35%

III) Variaciones de períodos similares			
Semestre		Promedio	Variación
		Mensual	
Nov-24	- Abr-25	276.109	
Nov-25	- Abr-26	287.876	4,26%

Trimestre			
Semestre		Promedio	Variación
		Mensual	
Feb-25	- Abr-25	277.435	
Feb-26	- Abr-26	289.805	4,46%

Mes			
Mes		Promedio	Variación
		Mensual	
Abr-25		278.415	
Abr-26		290.638	4,39%

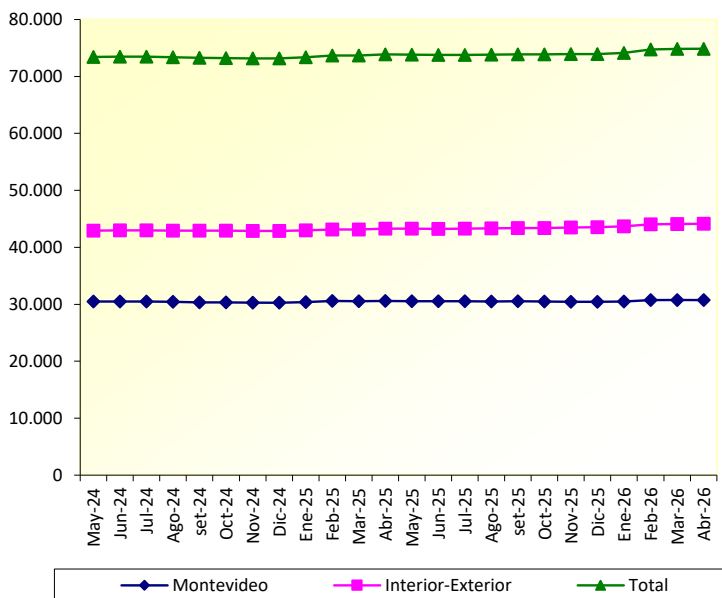
IV.3.2. CANTIDAD TOTAL DE JUBILACIONES DE CIVIL

I) Información Mensual			
Fecha	Montevideo	Interior-Exterior	Total
Mayo-24	30.497	42.921	73.418
Junio-24	30.493	42.977	73.470
Julio-24	30.475	42.976	73.451
Agosto-24	30.417	42.952	73.369
Setiembre-24	30.352	42.921	73.273
Octubre-24	30.314	42.917	73.231
Noviembre-24	30.285	42.877	73.162
Diciembre-24	30.266	42.900	73.166
Enero-25	30.403	42.993	73.396
Febrero-25	30.562	43.134	73.696
Marzo-25	30.537	43.132	73.669
Abril-25	30.604	43.266	73.870
Mayo-25	30.554	43.260	73.814
Junio-25	30.538	43.252	73.790
Julio-25	30.521	43.270	73.791
Agosto-25	30.505	43.309	73.814
Setiembre-25	30.511	43.383	73.894
Octubre-25	30.476	43.397	73.873
Noviembre-25	30.459	43.471	73.930
Diciembre-25	30.430	43.513	73.943
Enero-26	30.473	43.662	74.135
Febrero-26	30.724	44.022	74.746
Marzo-26	30.751	44.109	74.860
Abril-26	30.728	44.138	74.866

II) Variaciones de períodos sucesivos			
Año		Promedio Mensual	Variación
		May-24 - Abr-25	73.431
May-25 - Abr-26	74.121	0,94%	

Semestre			
		Promedio Mensual	Variación
May-24 - Oct-24		73.369	
Nov-24 - Abr-25		73.493	0,17%
May-25 - Oct-25		73.829	0,46%
Nov-25 - Abr-26		74.413	0,79%

Trimestre			
		Promedio Mensual	Variación
May-24 - Jul-24		73.446	
Ago-24 - Oct-24		73.291	-0,21%
Nov-24 - Ene-25		73.241	-0,07%
Feb-25 - Abr-25		73.745	0,69%
May-25 - Jul-25		73.798	0,07%
Ago-25 - Oct-25		73.860	0,08%
Nov-25 - Ene-26		74.003	0,19%
Feb-26 - Abr-26		74.824	1,11%



III) Variaciones de períodos similares			
Semestre		Promedio Mensual	Variación
		Nov-24 - Abr-25	73.493
Nov-25 - Abr-26	74.413	1,25%	

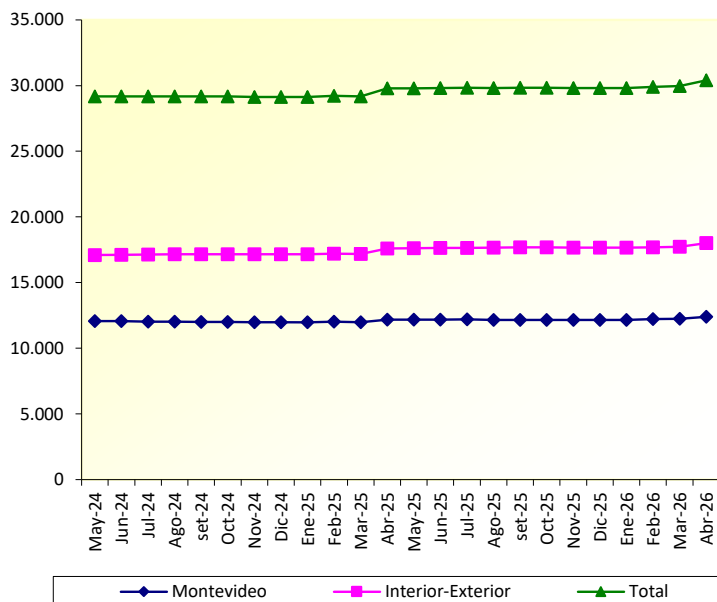
Trimestre			
		Promedio Mensual	Variación
Feb-25 - Abr-25		73.745	
Feb-26 - Abr-26		74.824	1,46%

Mes			
		Promedio Mensual	Variación
Abr-25		73.870	
Abr-26		74.866	1,35%

Fuente: Repartición Informática

IV.3.3. CANTIDAD TOTAL DE JUBILACIONES DE ESCOLAR

I) Información Mensual			
Fecha	Montevideo	Interior-Exterior	Total
Mayo-24	12.065	17.103	29.168
Junio-24	12.060	17.119	29.179
Julio-24	12.036	17.137	29.173
Agosto-24	12.023	17.149	29.172
Setiembre-24	12.012	17.161	29.173
Octubre-24	12.009	17.160	29.169
Noviembre-24	11.981	17.152	29.133
Diciembre-24	11.975	17.158	29.133
Enero-25	11.974	17.169	29.143
Febrero-25	12.020	17.203	29.223
Marzo-25	11.992	17.190	29.182
Abril-25	12.185	17.603	29.788
Mayo-25	12.170	17.626	29.796
Junio-25	12.180	17.638	29.818
Julio-25	12.194	17.651	29.845
Agosto-25	12.159	17.658	29.817
Setiembre-25	12.164	17.678	29.842
Octubre-25	12.154	17.675	29.829
Noviembre-25	12.152	17.673	29.825
Diciembre-25	12.154	17.657	29.811
Enero-26	12.153	17.653	29.806
Febrero-26	12.213	17.680	29.893
Marzo-26	12.235	17.729	29.964
Abril-26	12.395	18.005	30.400



II) Variaciones de períodos sucesivos		
Año	Promedio Mensual	
		Variación
May-24 - Abr-25	29.220	
May-25 - Abr-26	29.887	2,28%

Semestre		
	Promedio Mensual	Variación
May-24 - Oct-24	29.172	
Nov-24 - Abr-25	29.267	0,32%
May-25 - Oct-25	29.825	1,90%
Nov-25 - Abr-26	29.950	0,42%

Trimestre		
	Promedio Mensual	Variación
May-24 - Jul-24	29.173	
Ago-24 - Oct-24	29.171	-0,01%
Nov-24 - Ene-25	29.136	-0,12%
Feb-25 - Abr-25	29.398	0,90%
May-25 - Jul-25	29.820	1,44%
Ago-25 - Oct-25	29.829	0,03%
Nov-25 - Ene-26	29.814	-0,05%
Feb-26 - Abr-26	30.086	0,91%

III) Variaciones de períodos similares		
Semestre	Promedio Mensual	
		Variación
Nov-24 - Abr-25	29.267	
Nov-25 - Abr-26	29.950	2,33%

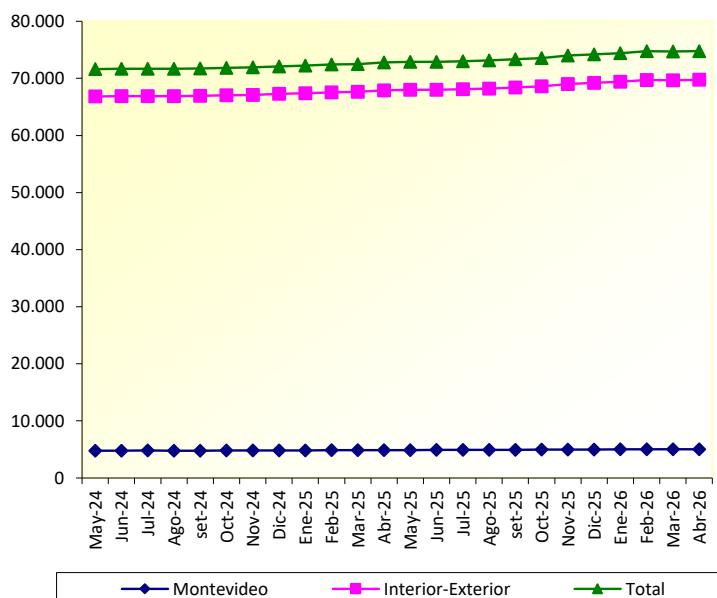
Trimestre		
	Promedio Mensual	Variación
Feb-25 - Abr-25	29.398	
Feb-26 - Abr-26	30.086	2,34%

Mes		
	Promedio Mensual	Variación
Abr-25	29.788	
Abr-26	30.400	2,05%

Fuente: Repartición Informática

IV.3.4. CANTIDAD TOTAL DE JUBILACIONES DE RURAL

I) Información Mensual			
Fecha	Montevideo	Interior-Exterior	Total
Mayo-24	4.796	66.825	71.621
Junio-24	4.793	66.884	71.677
Julio-24	4.804	66.872	71.676
Agosto-24	4.794	66.909	71.703
Setiembre-24	4.795	66.963	71.758
Octubre-24	4.803	67.018	71.821
Noviembre-24	4.811	67.102	71.913
Diciembre-24	4.832	67.269	72.101
Enero-25	4.850	67.384	72.234
Febrero-25	4.864	67.553	72.417
Marzo-25	4.869	67.626	72.495
Abril-25	4.881	67.923	72.804
Mayo-25	4.888	67.985	72.873
Junio-25	4.911	67.997	72.908
Julio-25	4.912	68.094	73.006
Agosto-25	4.917	68.227	73.144
Setiembre-25	4.944	68.405	73.349
Octubre-25	4.956	68.616	73.572
Noviembre-25	4.980	69.019	73.999
Diciembre-25	4.995	69.222	74.217
Enero-26	5.009	69.413	74.422
Febrero-26	5.031	69.709	74.740
Marzo-26	5.039	69.675	74.714
Abril-26	5.037	69.745	74.782



II) Variaciones de períodos sucesivos		
Año	Promedio Mensual	
		Variación
May-24 - Abr-25	72.018	
May-25 - Abr-26	73.811	2,49%

Semestre		
	Promedio Mensual	Variación
May-24 - Oct-24	71.709	
Nov-24 - Abr-25	72.327	0,86%
May-25 - Oct-25	73.142	1,13%
Nov-25 - Abr-26	74.479	1,83%

Trimestre		
	Promedio Mensual	Variación
May-24 - Jul-24	71.658	
Ago-24 - Oct-24	71.761	0,14%
Nov-24 - Ene-25	72.083	0,45%
Feb-25 - Abr-25	72.572	0,68%
May-25 - Jul-25	72.929	0,49%
Ago-25 - Oct-25	73.355	0,58%
Nov-25 - Ene-26	74.213	1,17%
Feb-26 - Abr-26	74.745	0,72%

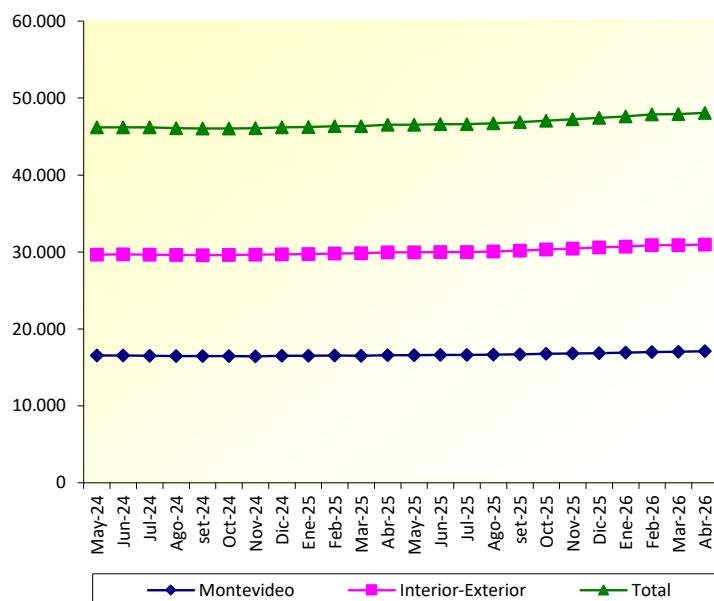
III) Variaciones de períodos similares		
Semestre	Promedio Mensual	
		Variación
Nov-24 - Abr-25	72.327	
Nov-25 - Abr-26	74.479	2,97%

Trimestre		
	Promedio Mensual	Variación
Feb-25 - Abr-25	72.572	
Feb-26 - Abr-26	74.745	2,99%

Mes		
	Promedio Mensual	Variación
Abr-25	72.804	
Abr-26	74.782	2,72%

IV.3.5. CANTIDAD TOTAL DE JUBILACIONES DE DOMESTICO

I) Información Mensual			
Fecha	Montevideo	Interior-Exterior	Total
Mayo-24	16.549	29.665	46.214
Junio-24	16.531	29.678	46.209
Julio-24	16.522	29.667	46.189
Agosto-24	16.489	29.610	46.099
Setiembre-24	16.459	29.593	46.052
Octubre-24	16.459	29.600	46.059
Noviembre-24	16.437	29.635	46.072
Diciembre-24	16.491	29.702	46.193
Enero-25	16.510	29.741	46.251
Febrero-25	16.540	29.805	46.345
Marzo-25	16.521	29.841	46.362
Abril-25	16.577	29.940	46.517
Mayo-25	16.579	29.940	46.519
Junio-25	16.611	29.992	46.603
Julio-25	16.630	29.998	46.628
Agosto-25	16.657	30.048	46.705
Setiembre-25	16.694	30.170	46.864
Octubre-25	16.754	30.318	47.072
Noviembre-25	16.794	30.442	47.236
Diciembre-25	16.850	30.583	47.433
Enero-26	16.914	30.708	47.622
Febrero-26	16.997	30.877	47.874
Marzo-26	17.040	30.898	47.938
Abril-26	17.103	30.976	48.079



II) Variaciones de períodos sucesivos		
Año	Promedio Mensual	
		Variación
May-24 - Abr-25	46.214	
May-25 - Abr-26	47.214	2,17%

Semestre		
	Promedio Mensual	Variación
May-24 - Oct-24	46.137	
Nov-24 - Abr-25	46.290	0,33%
May-25 - Oct-25	46.732	0,95%
Nov-25 - Abr-26	47.697	2,07%

Trimestre		
	Promedio Mensual	Variación
May-24 - Jul-24	46.204	
Ago-24 - Oct-24	46.070	-0,29%
Nov-24 - Ene-25	46.172	0,22%
Feb-25 - Abr-25	46.408	0,51%
May-25 - Jul-25	46.583	0,38%
Ago-25 - Oct-25	46.880	0,64%
Nov-25 - Ene-26	47.430	1,17%
Feb-26 - Abr-26	47.964	1,12%

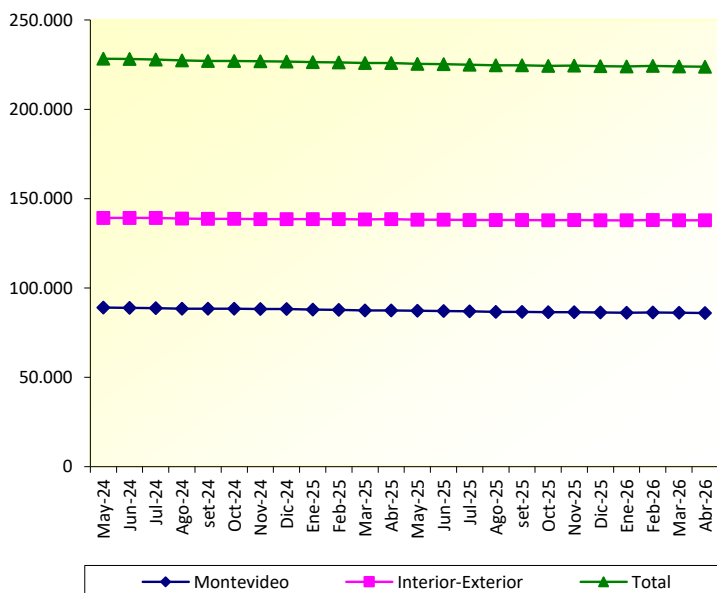
III) Variaciones de períodos similares		
Semestre	Promedio Mensual	
		Variación
Nov-24 - Abr-25	46.290	
Nov-25 - Abr-26	47.697	3,04%

Trimestre		
	Promedio Mensual	Variación
Feb-25 - Abr-25	46.408	
Feb-26 - Abr-26	47.964	3,35%

Mes		
	Promedio Mensual	Variación
Abr-25	46.517	
Abr-26	48.079	3,36%

IV.4. CANTIDAD TOTAL DE PENSIONES SIN PENSION VEJEZ

I) Información Mensual			
Fecha	Montevideo	Interior-Exterior	Total
Mayo-24	89.037	139.239	228.276
Junio-24	88.935	139.242	228.177
Julio-24	88.746	139.098	227.844
Agosto-24	88.462	138.896	227.358
Setiembre-24	88.386	138.733	227.119
Octubre-24	88.322	138.654	226.976
Noviembre-24	88.253	138.605	226.858
Diciembre-24	88.164	138.540	226.704
Enero-25	87.905	138.461	226.366
Febrero-25	87.701	138.526	226.227
Marzo-25	87.482	138.411	225.893
Abril-25	87.451	138.489	225.940
Mayo-25	87.193	138.234	225.427
Junio-25	87.128	138.164	225.292
Julio-25	86.863	138.024	224.887
Agosto-25	86.690	137.976	224.666
Setiembre-25	86.609	137.978	224.587
Octubre-25	86.495	137.869	224.364
Noviembre-25	86.426	137.992	224.418
Diciembre-25	86.269	137.900	224.169
Enero-26	86.144	137.828	223.972
Febrero-26	86.247	138.059	224.306
Marzo-26	86.171	137.870	224.041
Abril-26	85.991	137.850	223.841



II) Variaciones de períodos sucesivos			
Año		Promedio Mensual	Variación
		May-24 - Abr-25	226.978
May-25 - Abr-26	224.498	-1,09%	

Semestre			
		Promedio Mensual	Variación
May-24	- Oct-24	227.625	
Nov-24	- Abr-25	226.331	-0,57%
May-25	- Oct-25	224.871	-0,65%
Nov-25	- Abr-26	224.125	-0,33%

Trimestre			
		Promedio Mensual	Variación
May-24	- Jul-24	228.099	
Ago-24	- Oct-24	227.151	-0,42%
Nov-24	- Ene-25	226.643	-0,22%
Feb-25	- Abr-25	226.020	-0,27%
May-25	- Jul-25	225.202	-0,36%
Ago-25	- Oct-25	224.539	-0,29%
Nov-25	- Ene-26	224.186	-0,16%
Feb-26	- Abr-26	224.063	-0,06%

III) Variaciones de períodos similares			
Semestre		Promedio Mensual	Variación
		Nov-24 - Abr-25	226.331
Nov-25 - Abr-26	224.125	-0,98%	

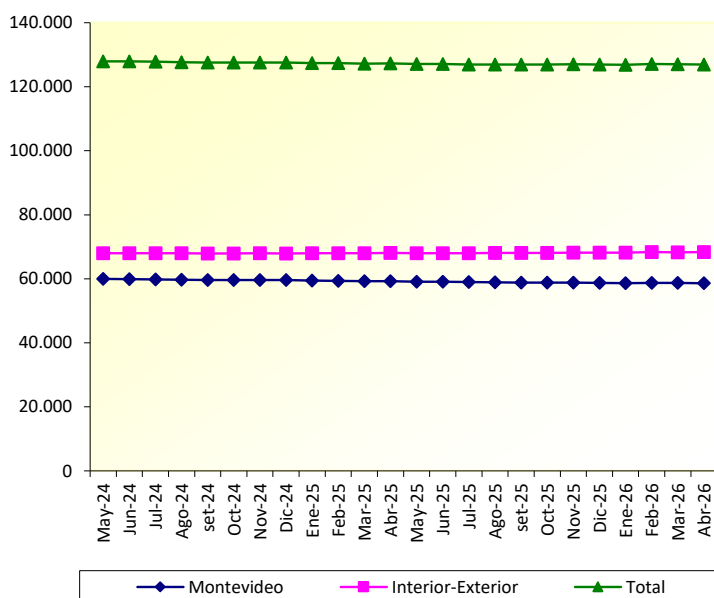
Trimestre			
		Promedio Mensual	Variación
Feb-25	- Abr-25	226.020	
Feb-26	- Abr-26	224.063	-0,87%

Mes			
		Promedio Mensual	Variación
Abr-25		225.940	
Abr-26		223.841	-0,93%

Fuente: Repartición Informática

IV.4.1. CANTIDAD TOTAL DE PENSIONES DE INDUSTRIA Y COMERCIO

I) Información Mensual			
Fecha	Montevideo	Interior-Exterior	Total
Mayo-24	59.968	67.963	127.931
Junio-24	59.935	67.983	127.918
Julio-24	59.836	67.993	127.829
Agosto-24	59.689	67.956	127.645
Setiembre-24	59.661	67.941	127.602
Octubre-24	59.642	67.922	127.564
Noviembre-24	59.644	67.955	127.599
Diciembre-24	59.619	67.943	127.562
Enero-25	59.471	67.949	127.420
Febrero-25	59.366	68.012	127.378
Marzo-25	59.243	67.992	127.235
Abril-25	59.234	68.073	127.307
Mayo-25	59.084	67.989	127.073
Junio-25	59.074	68.032	127.106
Julio-25	58.963	68.016	126.979
Agosto-25	58.874	68.060	126.934
Setiembre-25	58.851	68.122	126.973
Octubre-25	58.820	68.071	126.891
Noviembre-25	58.826	68.169	126.995
Diciembre-25	58.728	68.172	126.900
Enero-26	58.651	68.200	126.851
Febrero-26	58.742	68.366	127.108
Marzo-26	58.709	68.284	126.993
Abril-26	58.604	68.334	126.938



II) Variaciones de períodos sucesivos		
Año	Promedio Mensual	
		Variación
May-24 - Abr-25	127.583	
May-25 - Abr-26	126.978	-0,47%

Semestre		
	Promedio Mensual	Variación
May-24 - Oct-24	127.748	
Nov-24 - Abr-25	127.417	-0,26%
May-25 - Oct-25	126.993	-0,33%
Nov-25 - Abr-26	126.964	-0,02%

Trimestre		
	Promedio Mensual	Variación
May-24 - Jul-24	127.893	
Ago-24 - Oct-24	127.604	-0,23%
Nov-24 - Ene-25	127.527	-0,06%
Feb-25 - Abr-25	127.307	-0,17%
May-25 - Jul-25	127.053	-0,20%
Ago-25 - Oct-25	126.933	-0,09%
Nov-25 - Ene-26	126.915	-0,01%
Feb-26 - Abr-26	127.013	0,08%

III) Variaciones de períodos similares		
Semestre	Promedio Mensual	
		Variación
Nov-24 - Abr-25	127.417	
Nov-25 - Abr-26	126.964	-0,36%

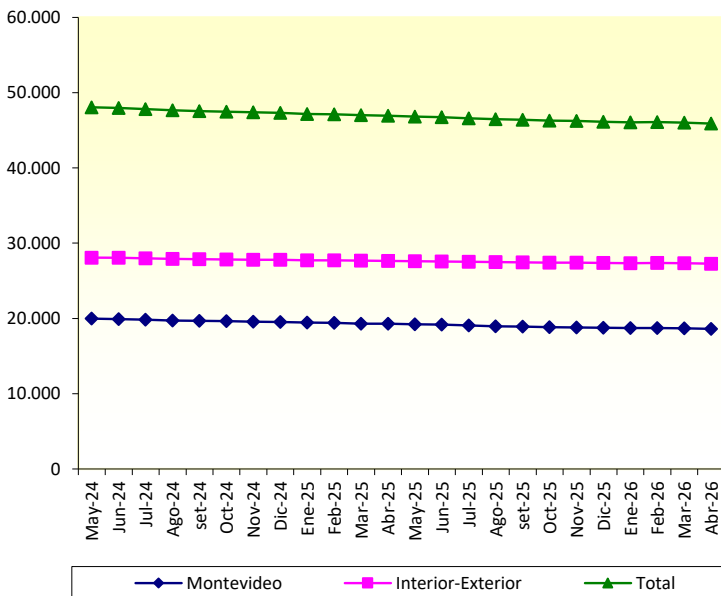
Trimestre		
	Promedio Mensual	Variación
Feb-25 - Abr-25	127.307	
Feb-26 - Abr-26	127.013	-0,23%

Mes		
	Promedio Mensual	Variación
Abr-25	127.307	
Abr-26	126.938	-0,29%

Fuente: Repartición Informática

IV.4.2. CANTIDAD TOTAL DE PENSIONES DE CIVIL

I) Información Mensual			
Fecha	Montevideo	Interior-Exterior	Total
Mayo-24	19.978	28.081	48.059
Junio-24	19.895	28.066	47.961
Julio-24	19.836	27.985	47.821
Agosto-24	19.734	27.914	47.648
Setiembre-24	19.682	27.874	47.556
Octubre-24	19.645	27.838	47.483
Noviembre-24	19.574	27.817	47.391
Diciembre-24	19.535	27.786	47.321
Enero-25	19.450	27.734	47.184
Febrero-25	19.398	27.723	47.121
Marzo-25	19.317	27.690	47.007
Abril-25	19.306	27.646	46.952
Mayo-25	19.214	27.595	46.809
Junio-25	19.169	27.564	46.733
Julio-25	19.055	27.535	46.590
Agosto-25	18.969	27.494	46.463
Setiembre-25	18.927	27.461	46.388
Octubre-25	18.854	27.425	46.279
Noviembre-25	18.801	27.435	46.236
Diciembre-25	18.764	27.381	46.145
Enero-26	18.718	27.329	46.047
Febrero-26	18.714	27.366	46.080
Marzo-26	18.672	27.328	46.000
Abril-26	18.614	27.281	45.895



II) Variaciones de períodos sucesivos		
Año	Promedio Mensual	Variación
May-24 - Abr-25	47.459	
May-25 - Abr-26	46.305	-2,43%

Semestre		
May-24 - Oct-24	47.755	
Nov-24 - Abr-25	47.163	-1,24%
May-25 - Oct-25	46.544	-1,31%
Nov-25 - Abr-26	46.067	-1,02%

Trimestre		
May-24 - Jul-24	47.947	
Ago-24 - Oct-24	47.562	-0,80%
Nov-24 - Ene-25	47.299	-0,55%
Feb-25 - Abr-25	47.027	-0,58%
May-25 - Jul-25	46.711	-0,67%
Ago-25 - Oct-25	46.377	-0,72%
Nov-25 - Ene-26	46.143	-0,50%
Feb-26 - Abr-26	45.992	-0,33%

III) Variaciones de períodos similares		
Semestre	Promedio Mensual	Variación
Nov-24 - Abr-25	47.163	
Nov-25 - Abr-26	46.067	-2,32%

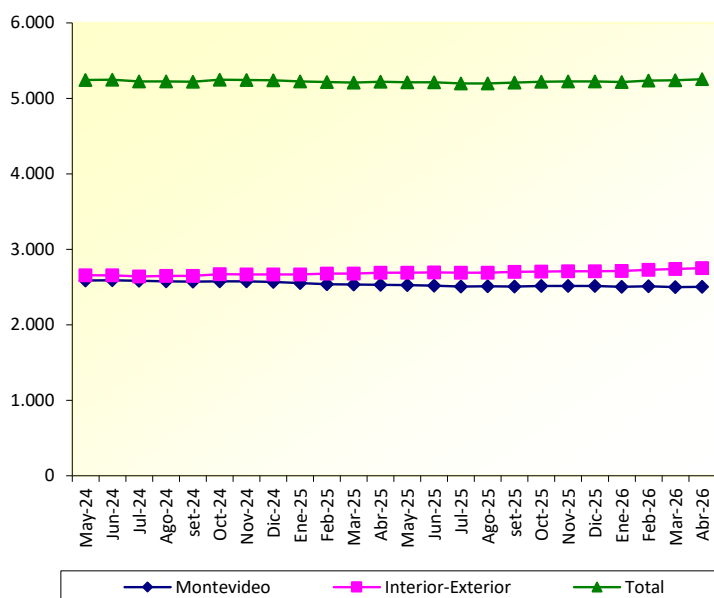
Trimestre		
Feb-25 - Abr-25	47.027	
Feb-26 - Abr-26	45.992	-2,20%

Mes		
Abr-25	46.952	
Abr-26	45.895	-2,25%

Fuente: Repartición Informática

IV.4.3. CANTIDAD TOTAL DE PENSIONES DE ESCOLAR

I) Información Mensual			
Fecha	Montevideo	Interior-Exterior	Total
Mayo-24	2.588	2.654	5.242
Junio-24	2.590	2.657	5.247
Julio-24	2.585	2.640	5.225
Agosto-24	2.576	2.650	5.226
Setiembre-24	2.572	2.650	5.222
Octubre-24	2.575	2.673	5.248
Noviembre-24	2.576	2.669	5.245
Diciembre-24	2.569	2.669	5.238
Enero-25	2.554	2.669	5.223
Febrero-25	2.539	2.677	5.216
Marzo-25	2.532	2.678	5.210
Abril-25	2.530	2.691	5.221
Mayo-25	2.525	2.689	5.214
Junio-25	2.519	2.694	5.213
Julio-25	2.508	2.690	5.198
Agosto-25	2.510	2.689	5.199
Setiembre-25	2.508	2.700	5.208
Octubre-25	2.515	2.707	5.222
Noviembre-25	2.513	2.710	5.223
Diciembre-25	2.513	2.711	5.224
Enero-26	2.505	2.712	5.217
Febrero-26	2.509	2.727	5.236
Marzo-26	2.499	2.739	5.238
Abril-26	2.503	2.751	5.254



II) Variaciones de períodos sucesivos		
Año	Promedio Mensual	
		Variación
May-24 - Abr-25	5.230	
May-25 - Abr-26	5.221	-0,19%

Semestre		
	Promedio Mensual	Variación
May-24 - Oct-24	5.235	
Nov-24 - Abr-25	5.226	-0,18%
May-25 - Oct-25	5.209	-0,32%
Nov-25 - Abr-26	5.232	0,44%

Trimestre		
	Promedio Mensual	Variación
May-24 - Jul-24	5.238	
Ago-24 - Oct-24	5.232	-0,11%
Nov-24 - Ene-25	5.235	0,06%
Feb-25 - Abr-25	5.216	-0,38%
May-25 - Jul-25	5.208	-0,14%
Ago-25 - Oct-25	5.210	0,03%
Nov-25 - Ene-26	5.221	0,22%
Feb-26 - Abr-26	5.243	0,41%

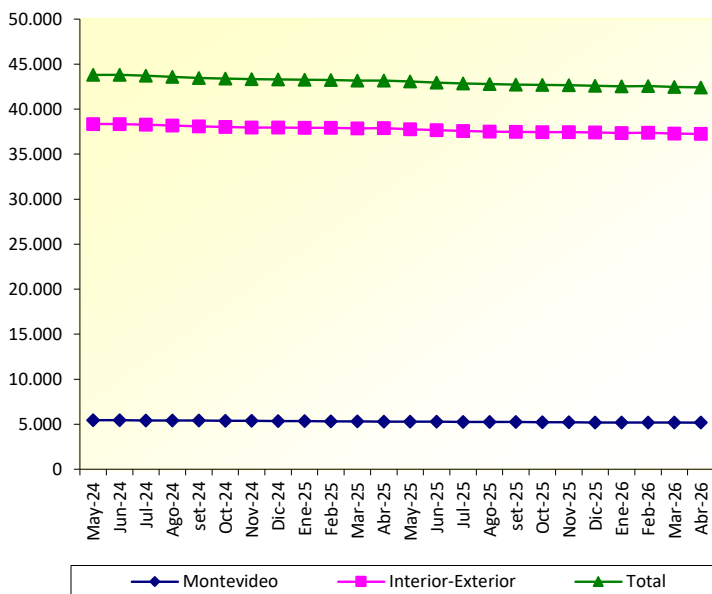
III) Variaciones de períodos similares		
Semestre	Promedio Mensual	
		Variación
Nov-24 - Abr-25	5.226	
Nov-25 - Abr-26	5.232	0,12%

Trimestre		
	Promedio Mensual	Variación
Feb-25 - Abr-25	5.216	
Feb-26 - Abr-26	5.243	0,52%

Mes		
	Promedio Mensual	Variación
Abr-25	5.221	
Abr-26	5.254	0,63%

IV.4.4. CANTIDAD TOTAL DE PENSIONES DE RURAL

I) Información Mensual			
Fecha	Montevideo	Interior-Exterior	Total
Mayo-24	5.445	38.355	43.800
Junio-24	5.455	38.344	43.799
Julio-24	5.427	38.282	43.709
Agosto-24	5.400	38.176	43.576
Setiembre-24	5.402	38.069	43.471
Octubre-24	5.384	38.019	43.403
Noviembre-24	5.380	37.967	43.347
Diciembre-24	5.364	37.947	43.311
Enero-25	5.354	37.919	43.273
Febrero-25	5.329	37.919	43.248
Marzo-25	5.312	37.856	43.168
Abril-25	5.297	37.886	43.183
Mayo-25	5.289	37.774	43.063
Junio-25	5.284	37.675	42.959
Julio-25	5.263	37.575	42.838
Agosto-25	5.261	37.520	42.781
Setiembre-25	5.250	37.485	42.735
Octubre-25	5.231	37.451	42.682
Noviembre-25	5.209	37.454	42.663
Diciembre-25	5.182	37.412	42.594
Enero-26	5.187	37.361	42.548
Febrero-26	5.187	37.366	42.553
Marzo-26	5.191	37.279	42.470
Abril-26	5.173	37.240	42.413



II) Variaciones de períodos sucesivos			
Año		Promedio	Variación
		Mensual	
May-24	- Abr-25	43.441	
May-25	- Abr-26	42.692	-1,72%

Semestre			
Semestre		Promedio	Variación
		Mensual	
May-24	- Oct-24	43.626	
Nov-24	- Abr-25	43.255	-0,85%
May-25	- Oct-25	42.843	-0,95%
Nov-25	- Abr-26	42.540	-0,71%

Trimestre			
Trimestre		Promedio	Variación
		Mensual	
May-24	- Jul-24	43.769	
Ago-24	- Oct-24	43.483	-0,65%
Nov-24	- Ene-25	43.310	-0,40%
Feb-25	- Abr-25	43.200	-0,26%
May-25	- Jul-25	42.953	-0,57%
Ago-25	- Oct-25	42.733	-0,51%
Nov-25	- Ene-26	42.602	-0,31%
Feb-26	- Abr-26	42.479	-0,29%

III) Variaciones de períodos similares			
Semestre		Promedio	Variación
		Mensual	
Nov-24	- Abr-25	43.255	
Nov-25	- Abr-26	42.540	-1,65%

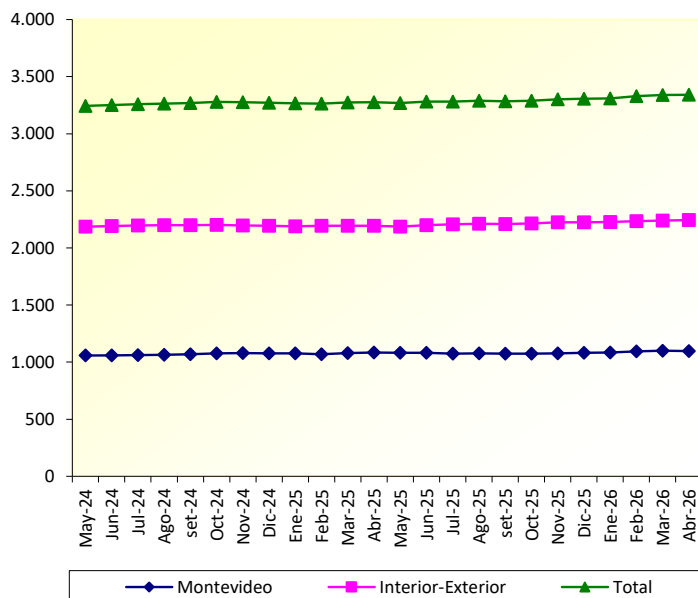
Trimestre			
Trimestre		Promedio	Variación
		Mensual	
Feb-25	- Abr-25	43.200	
Feb-26	- Abr-26	42.479	-1,67%

Mes			
Mes		Promedio	Variación
		Mensual	
Abr-25		43.183	
Abr-26		42.413	-1,78%

Fuente: Repartición Informática

IV.4.5. CANTIDAD TOTAL DE PENSIONES DE DOMÉSTICO

I) Información Mensual			
Fecha	Montevideo	Interior-Exterior	Total
Mayo-24	1.058	2.186	3.244
Junio-24	1.060	2.192	3.252
Julio-24	1.062	2.198	3.260
Agosto-24	1.063	2.200	3.263
Setiembre-24	1.069	2.199	3.268
Octubre-24	1.076	2.202	3.278
Noviembre-24	1.079	2.197	3.276
Diciembre-24	1.077	2.195	3.272
Enero-25	1.076	2.190	3.266
Febrero-25	1.069	2.195	3.264
Marzo-25	1.078	2.195	3.273
Abril-25	1.084	2.193	3.277
Mayo-25	1.081	2.187	3.268
Junio-25	1.082	2.199	3.281
Julio-25	1.074	2.208	3.282
Agosto-25	1.076	2.213	3.289
Setiembre-25	1.073	2.210	3.283
Octubre-25	1.075	2.215	3.290
Noviembre-25	1.077	2.224	3.301
Diciembre-25	1.082	2.224	3.306
Enero-26	1.083	2.226	3.309
Febrero-26	1.095	2.234	3.329
Marzo-26	1.100	2.240	3.340
Abril-26	1.097	2.244	3.341



II) Variaciones de períodos sucesivos			
Año		Promedio Mensual	Variación
		May-24 - Abr-25	3.266
May-25 - Abr-26	3.302	1,09%	

Semestre			
		Promedio Mensual	Variación
May-24 - Oct-24		3.261	
Nov-24 - Abr-25		3.271	0,32%
May-25 - Oct-25		3.282	0,33%
Nov-25 - Abr-26		3.321	1,18%

Trimestre			
		Promedio Mensual	Variación
May-24 - Jul-24		3.252	
Ago-24 - Oct-24		3.270	0,54%
Nov-24 - Ene-25		3.271	0,05%
Feb-25 - Abr-25		3.271	0,00%
May-25 - Jul-25		3.277	0,17%
Ago-25 - Oct-25		3.287	0,32%
Nov-25 - Ene-26		3.305	0,55%
Feb-26 - Abr-26		3.337	0,95%

III) Variaciones de períodos similares			
Semestre		Promedio Mensual	Variación
		Nov-24 - Abr-25	3.271
Nov-25 - Abr-26	3.321	1,52%	

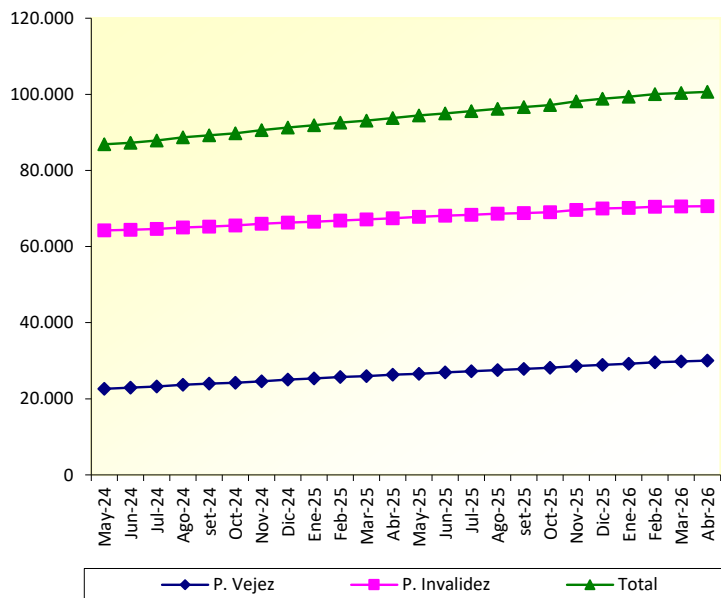
Trimestre			
		Promedio Mensual	Variación
Feb-25 - Abr-25		3.271	
Feb-26 - Abr-26		3.337	2,00%

Mes			
		Promedio Mensual	Variación
Abr-25		3.277	
Abr-26		3.341	1,95%

Fuente: Repartición Informática

IV.5. CANTIDAD TOTAL DE PENSIONES NO CONTRIBUTIVAS

I) Información Mensual			
Fecha	P. Vejez	P. Invalidez	Total
Mayo-24	22.624	64.248	86.872
Junio-24	22.895	64.402	87.297
Julio-24	23.237	64.605	87.842
Agosto-24	23.653	65.022	88.675
Setiembre-24	24.006	65.252	89.258
Octubre-24	24.250	65.542	89.792
Noviembre-24	24.589	66.006	90.595
Diciembre-24	25.013	66.302	91.315
Enero-25	25.321	66.538	91.859
Febrero-25	25.705	66.833	92.538
Marzo-25	25.944	67.125	93.069
Abril-25	26.302	67.470	93.772
Mayo-25	26.597	67.830	94.427
Junio-25	26.910	68.082	94.992
Julio-25	27.243	68.357	95.600
Agosto-25	27.557	68.647	96.204
Setiembre-25	27.838	68.828	96.666
Octubre-25	28.112	69.059	97.171
Noviembre-25	28.576	69.601	98.177
Diciembre-25	28.891	69.993	98.884
Enero-26	29.227	70.175	99.402
Febrero-26	29.612	70.444	100.056
Marzo-26	29.836	70.558	100.394
Abril-26	30.039	70.611	100.650



II) Variaciones de períodos sucesivos			
Año		Promedio Mensual	Variación
		May-24 - Abr-25	
May-25 - Abr-26	97.719	8,29%	

Semestre		
	Promedio Mensual	Variación
May-24 - Oct-24	88.289	
Nov-24 - Abr-25	92.191	4,42%
May-25 - Oct-25	95.843	3,96%
Nov-25 - Abr-26	99.594	3,91%

Trimestre		
	Promedio Mensual	Variación
May-24 - Jul-24	87.337	
Ago-24 - Oct-24	89.242	2,18%
Nov-24 - Ene-25	91.256	2,26%
Feb-25 - Abr-25	93.126	2,05%
May-25 - Jul-25	95.006	2,02%
Ago-25 - Oct-25	96.680	1,76%
Nov-25 - Ene-26	98.821	2,21%
Feb-26 - Abr-26	100.367	1,56%

III) Variaciones de períodos similares			
Semestre		Promedio Mensual	Variación
		Nov-24 - Abr-25	
Nov-25 - Abr-26	99.594	8,03%	

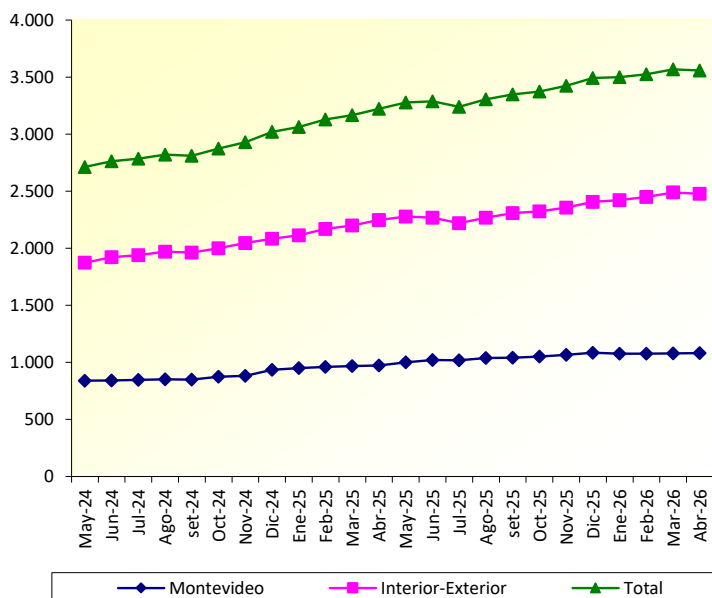
Trimestre		
	Promedio Mensual	Variación
Feb-25 - Abr-25	93.126	
Feb-26 - Abr-26	100.367	7,77%

Mes		
	Promedio Mensual	Variación
Abr-25	93.772	
Abr-26	100.650	7,33%

Fuente: Repartición Informática

IV.6. CANTIDAD TOTAL DE SUBSIDIOS TRANSITORIOS

I) Información Mensual			
Fecha	Montevideo	Interior-Exterior	Total
Mayo-24	840	1.873	2.713
Junio-24	841	1.921	2.762
Julio-24	846	1.940	2.786
Agosto-24	851	1.971	2.822
Setiembre-24	848	1.962	2.810
Octubre-24	874	2.001	2.875
Noviembre-24	883	2.046	2.929
Diciembre-24	935	2.084	3.019
Enero-25	951	2.113	3.064
Febrero-25	960	2.169	3.129
Marzo-25	967	2.200	3.167
Abril-25	974	2.247	3.221
Mayo-25	1.000	2.278	3.278
Junio-25	1.022	2.267	3.289
Julio-25	1.019	2.220	3.239
Agosto-25	1.038	2.268	3.306
Setiembre-25	1.041	2.308	3.349
Octubre-25	1.051	2.323	3.374
Noviembre-25	1.067	2.356	3.423
Diciembre-25	1.085	2.407	3.492
Enero-26	1.077	2.423	3.500
Febrero-26	1.077	2.449	3.526
Marzo-26	1.079	2.489	3.568
Abril-26	1.082	2.477	3.559



II) Variaciones de períodos sucesivos			
Año		Promedio	Variación
		Mensual	
May-24	- Abr-25	2.941	
May-25	- Abr-26	3.409	15,88%

Semestre			
		Promedio	Variación
		Mensual	
May-24	- Oct-24	2.795	
Nov-24	- Abr-25	3.088	10,50%
May-25	- Oct-25	3.306	7,05%
Nov-25	- Abr-26	3.511	6,22%

Trimestre			
		Promedio	Variación
		Mensual	
May-24	- Jul-24	2.754	
Ago-24	- Oct-24	2.836	2,98%
Nov-24	- Ene-25	3.004	5,94%
Feb-25	- Abr-25	3.172	5,60%
May-25	- Jul-25	3.269	3,04%
Ago-25	- Oct-25	3.343	2,27%
Nov-25	- Ene-26	3.472	3,85%
Feb-26	- Abr-26	3.551	2,29%

III) Variaciones de períodos similares			
Semestre		Promedio	Variación
		Mensual	
Nov-24	- Abr-25	3.088	
Nov-25	- Abr-26	3.511	13,70%

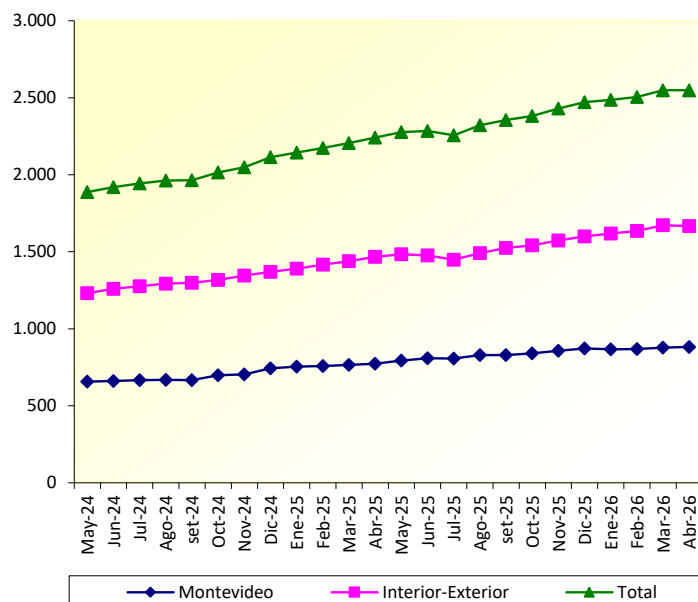
Trimestre			
		Promedio	Variación
		Mensual	
Feb-25	- Abr-25	3.172	
Feb-26	- Abr-26	3.551	11,94%

Mes			
		Promedio	Variación
		Mensual	
Abr-25		3.221	
Abr-26		3.559	10,49%

Fuente: Repartición Informática

IV.6.1. CANTIDAD TOTAL DE SUBS.TRANSITORIOS DE INDUSTRIA Y COMERCIO

I) Información Mensual			
Fecha	Montevideo	Interior-Exterior	Total
Mayo-24	657	1.231	1.888
Junio-24	660	1.259	1.919
Julio-24	667	1.277	1.944
Agosto-24	668	1.294	1.962
Setiembre-24	667	1.298	1.965
Octubre-24	698	1.318	2.016
Noviembre-24	703	1.345	2.048
Diciembre-24	744	1.370	2.114
Enero-25	755	1.390	2.145
Febrero-25	758	1.416	2.174
Marzo-25	766	1.439	2.205
Abril-25	774	1.467	2.241
Mayo-25	794	1.483	2.277
Junio-25	808	1.477	2.285
Julio-25	807	1.449	2.256
Agosto-25	830	1.491	2.321
Setiembre-25	830	1.525	2.355
Octubre-25	840	1.541	2.381
Noviembre-25	857	1.574	2.431
Diciembre-25	872	1.600	2.472
Enero-26	867	1.619	2.486
Febrero-26	869	1.636	2.505
Marzo-26	877	1.672	2.549
Abril-26	882	1.667	2.549



II) Variaciones de períodos sucesivos			
Año		Promedio Mensual	Variación
		May-24 - Abr-25	
May-25 - Abr-26	2.406	17,25%	

Semestre		
	Promedio Mensual	Variación
May-24 - Oct-24	1.949	
Nov-24 - Abr-25	2.155	10,54%
May-25 - Oct-25	2.313	7,33%
Nov-25 - Abr-26	2.499	8,05%

Trimestre		
	Promedio Mensual	Variación
May-24 - Jul-24	1.917	
Ago-24 - Oct-24	1.981	3,34%
Nov-24 - Ene-25	2.102	6,12%
Feb-25 - Abr-25	2.207	4,96%
May-25 - Jul-25	2.273	2,99%
Ago-25 - Oct-25	2.352	3,51%
Nov-25 - Ene-26	2.463	4,70%
Feb-26 - Abr-26	2.534	2,90%

III) Variaciones de períodos similares			
Semestre		Promedio Mensual	Variación
		Nov-24 - Abr-25	
Nov-25 - Abr-26	2.499	15,97%	

Trimestre		
	Promedio Mensual	Variación
Feb-25 - Abr-25	2.207	
Feb-26 - Abr-26	2.534	14,85%

Mes		
	Promedio Mensual	Variación
Abr-25	2.241	
Abr-26	2.549	13,74%

Fuente: Repartición Informática

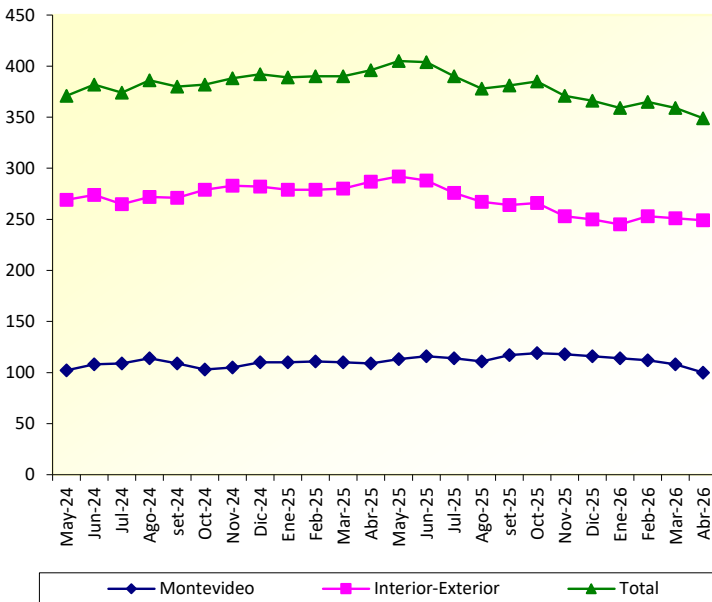
IV.6.2. CANTIDAD TOTAL DE SUBS.TRANSITORIOS DE CIVIL Y ESCOLAR

I) Información Mensual			
Fecha	Montevideo	Interior-Exterior	Total
Mayo-24	102	269	371
Junio-24	108	274	382
Julio-24	109	265	374
Agosto-24	114	272	386
Setiembre-24	109	271	380
Octubre-24	103	279	382
Noviembre-24	105	283	388
Diciembre-24	110	282	392
Enero-25	110	279	389
Febrero-25	111	279	390
Marzo-25	110	280	390
Abril-25	109	287	396
Mayo-25	113	292	405
Junio-25	116	288	404
Julio-25	114	276	390
Agosto-25	111	267	378
Setiembre-25	117	264	381
Octubre-25	119	266	385
Noviembre-25	118	253	371
Diciembre-25	116	250	366
Enero-26	114	245	359
Febrero-26	112	253	365
Marzo-26	108	251	359
Abril-26	100	249	349

II) Variaciones de períodos sucesivos			
Año		Promedio Mensual	Variación
		May-24 - Abr-25	385
May-25 - Abr-26	376	-2,34%	

Semestre			
		Promedio Mensual	Variación
May-24 - Oct-24		379	
Nov-24 - Abr-25		391	3,08%
May-25 - Oct-25		391	-0,09%
Nov-25 - Abr-26		362	-7,43%

Trimestre			
		Promedio Mensual	Variación
May-24 - Jul-24		376	
Ago-24 - Oct-24		383	1,86%
Nov-24 - Ene-25		390	1,83%
Feb-25 - Abr-25		392	0,60%
May-25 - Jul-25		400	1,96%
Ago-25 - Oct-25		381	-4,59%
Nov-25 - Ene-26		365	-4,20%
Feb-26 - Abr-26		358	-2,10%



III) Variaciones de períodos similares			
Semestre		Promedio Mensual	Variación
		Nov-24 - Abr-25	391
Nov-25 - Abr-26	362	-7,51%	

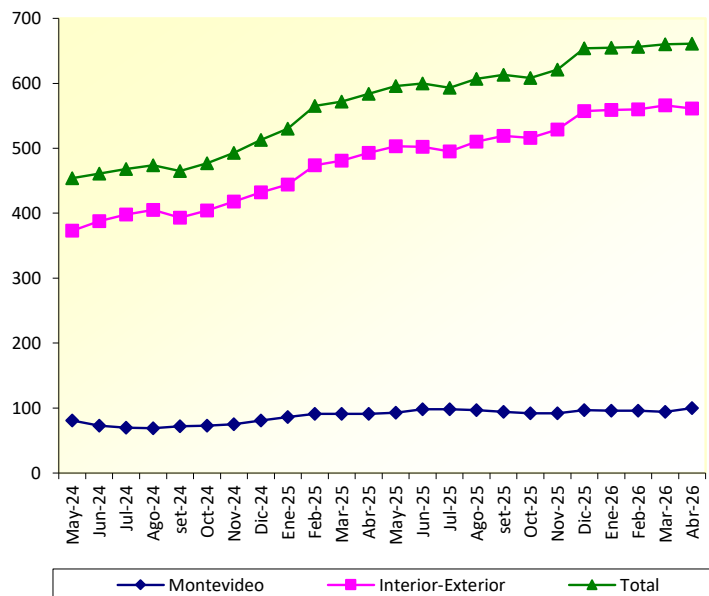
Trimestre			
		Promedio Mensual	Variación
Feb-25 - Abr-25		392	
Feb-26 - Abr-26		358	-8,76%

Mes			
		Promedio Mensual	Variación
Abr-25		396	
Abr-26		349	-11,87%

Fuente: Repartición Informática

IV.6.3. CANTIDAD TOTAL DE SUBS.TRANSITORIOS DE RURAL Y DOMESTICO

I) Información Mensual			
Fecha	Montevideo	Interior-Exterior	Total
Mayo-24	81	373	454
Junio-24	73	388	461
Julio-24	70	398	468
Agosto-24	69	405	474
Setiembre-24	72	393	465
Octubre-24	73	404	477
Noviembre-24	75	418	493
Diciembre-24	81	432	513
Enero-25	86	444	530
Febrero-25	91	474	565
Marzo-25	91	481	572
Abril-25	91	493	584
Mayo-25	93	503	596
Junio-25	98	502	600
Julio-25	98	495	593
Agosto-25	97	510	607
Setiembre-25	94	519	613
Octubre-25	92	516	608
Noviembre-25	92	529	621
Diciembre-25	97	557	654
Enero-26	96	559	655
Febrero-26	96	560	656
Marzo-26	94	566	660
Abril-26	100	561	661



II) Variaciones de períodos sucesivos			
Año		Promedio Mensual	Variación
		May-24 - Abr-25	505
May-25 - Abr-26	627	24,24%	

Semestre			
		Promedio Mensual	Variación
May-24 - Oct-24		467	
Nov-24 - Abr-25		543	16,36%
May-25 - Oct-25		603	11,05%
Nov-25 - Abr-26		651	8,02%

Trimestre			
		Promedio Mensual	Variación
May-24 - Jul-24		461	
Ago-24 - Oct-24		472	2,39%
Nov-24 - Ene-25		512	8,47%
Feb-25 - Abr-25		574	12,04%
May-25 - Jul-25		596	3,95%
Ago-25 - Oct-25		609	2,18%
Nov-25 - Ene-26		643	5,58%
Feb-26 - Abr-26		659	2,44%

III) Variaciones de períodos similares			
Semestre		Promedio Mensual	Variación
		Nov-24 - Abr-25	543
Nov-25 - Abr-26	651	19,96%	

Trimestre			
		Promedio Mensual	Variación
Feb-25 - Abr-25		574	
Feb-26 - Abr-26		659	14,88%

Mes			
		Promedio Mensual	Variación
Abr-25		584	
Abr-26		661	13,18%

Fuente: Repartición Informática

IV.7 - CANTIDAD DE PASIVOS POR TRAMOS DE EDAD, SEGUN SEXO

Información a: **Abr-26**

TOTAL PASIVOS	0-22	22-54	55-59	60-64	65 y +	TOTAL	%
HOMBRES	18.760	20.692	5.921	38.116	202.191	285.680	41,63%
MUJERES	11.201	24.480	15.137	49.334	300.457	400.609	58,37%
TOTAL	29.961	45.172	21.058	87.450	502.648	686.289	100,00%
%	4,37%	6,58%	3,07%	12,74%	73,24%	100,00%	

JUBILADOS	0-22	22-54	55-59	60-64	65 y +	TOTAL	%
HOMBRES	1	3.188	3.004	35.224	187.363	228.780	45,53%
MUJERES	0	2.976	4.866	37.227	228.660	273.729	54,47%
TOTAL	1	6.164	7.870	72.451	416.023	502.509	100,00%
%	0,00%	1,23%	1,57%	14,42%	82,79%	100,00%	

PENSIONISTAS	0-22	22-54	55-59	60-64	65 y +	TOTAL	%
HOMBRES	5.280	1.893	869	825	1.825	10.692	11,64%
MUJERES	5.093	9.713	8.046	9.622	48.669	81.143	88,36%
TOTAL	10.373	11.606	8.915	10.447	50.494	91.835	100,00%
%	11,30%	12,64%	9,71%	11,38%	54,98%	100,00%	

PENS. VEJEZ E INVALIDEZ	0-22	22-54	55-59	60-64	65 y +	TOTAL	%
HOMBRES	13.479	15.611	2.048	2.067	13.003	46.208	50,26%
MUJERES	6.108	11.791	2.225	2.485	23.128	45.737	49,74%
TOTAL	19.587	27.402	4.273	4.552	36.131	91.945	100,00%
%	21,30%	29,80%	4,65%	4,95%	39,30%	100,00%	

PASIVIDADES MULTIPLES	148.262
PASIVOS QUE PERCIBEN + de 1 PASIVIDAD	128.088

Fuente: Repartición Informática

Nota: Los pensionistas que cobran una jubilación además de una pensión figuran solo como jubilados.

IV.8 - PASIVOS POR TRAMOS DE INGRESO, SEGUN SEXO

BPC: \$ 6864

INFORMACION A :

Abril-26

TOTAL PASIVOS	HASTA	2 - 3	3 - 6	6 - 10	+ de 10	TOTAL	%
	2 BPC	BPC	BPC	BPC	BPC		
HOMBRES	10.733	55.304	133.576	46.163	39.904	285.680	41,63%
MUJERES	27.618	64.103	191.774	61.175	55.939	400.609	58,37%
TOTAL	38.351	119.407	325.350	107.338	95.843	686.289	100,00%
%	5,59%	17,40%	47,41%	15,64%	13,97%	100,00%	

JUBILADOS	HASTA	2 - 3	3 - 6	6 - 10	+ de 10	TOTAL	%
	2 BPC	BPC	BPC	BPC	BPC		
HOMBRES	5.172	7.791	130.835	45.376	39.606	228.780	45,53%
MUJERES	3.893	7.132	159.430	51.639	51.635	273.729	54,47%
TOTAL	9.065	14.923	290.265	97.015	91.241	502.509	100,00%
%	1,80%	2,97%	57,76%	19,31%	18,16%	100,00%	

PENSIONISTAS	HASTA	2 - 3	3 - 6	6 - 10	+ de 10	TOTAL	%
	2 BPC	BPC	BPC	BPC	BPC		
HOMBRES	5.050	1.816	2.741	787	298	10.692	11,64%
MUJERES	22.220	12.739	32.344	9.536	4.304	81.143	88,36%
TOTAL	27.270	14.555	35.085	10.323	4.602	91.835	100,00%
%	29,69%	15,85%	38,20%	11,24%	5,01%	100,00%	

PENS. VEJEZ E INVALIDEZ	HASTA	2 - 3	3 - 6	6 - 10	+ de 10	TOTAL	%
	2 BPC	BPC	BPC	BPC	BPC		
HOMBRES	511	45.697	0	0	0	46.208	50,26%
MUJERES	1.505	44.232	0	0	0	45.737	49,74%
TOTAL	2.016	89.929	0	0	0	91.945	100,00%
%	2,19%	97,81%	0,00%	0,00%	0,00%	100,00%	

PASIVIDADES MULTIPLES	148.262
PASIVOS QUE PERCIBEN + de 1 PASIVIDAD	128.088

Fuente: Repartición Informática

Nota: Los pensionistas que cobran una jubilación además de una pensión figuran solo como jubilados.

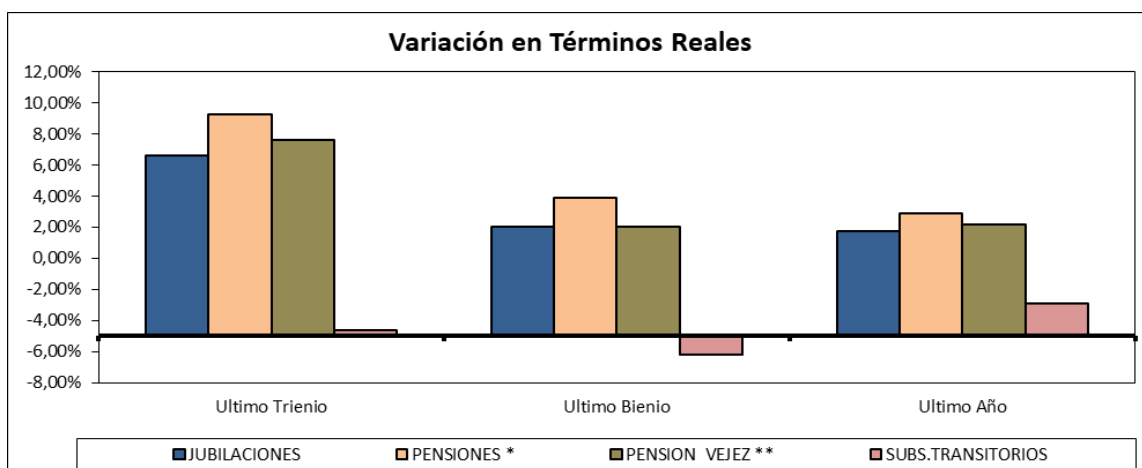
IV.9. ANALISIS DE LA PASIVIDAD PROMEDIO CONSIDERANDO EL INTEGRO Y LA PRIMA POR EDAD

DATOS A ABRIL DE CADA AÑO

I - VALOR PROMEDIO (En \$ Corrientes)				
	2023	2024	2025	2026
PROMEDIO GENERAL	26.263,78	28.509,14	30.131,20	31.756,21
JUBILACIONES	32.217,72	34.895,57	36.858,93	38.696,87
PENSIONES *	17.836,06	19.445,51	20.684,25	21.955,78
PENSION VEJEZ e INVALIDEZ **	14.864,36	16.255,93	17.103,32	18.022,84
SUBS. TRANSITORIO	23.130,38	24.370,84	24.806,67	24.851,27

II - VALOR PROMEDIO (en términos reales) BASE I.P.C. Abr/aa				
	2023	2024	2025	2026
PROMEDIO GENERAL	29.594,83	30.983,73	31.084,39	31.756,21
JUBILACIONES	36.303,90	37.924,50	38.024,96	38.696,87
PENSIONES *	20.098,21	21.133,38	21.338,59	21.955,78
PENSION VEJEZ e INVALIDEZ**	16.749,61	17.666,94	17.644,38	18.022,84
SUBS. TRANSITORIOS	26.064,02	26.486,23	25.591,43	24.851,27

III -VARIACIONES PORCENTUALES			
	ULTIMO TRIENIO	ULTIMO BIENIO	ULTIMO AÑO
PROMEDIO GENERAL	7,30%	2,49%	2,16%
JUBILACIONES	6,59%	2,04%	1,77%
PENSIONES *	9,24%	3,89%	2,89%
PENSION VEJEZ e INVALIDEZ **	7,60%	2,01%	2,14%
SUBS. TRANSITORIOS	-4,65%	-6,17%	-2,89%



Fuente: Repartición informática

* No incluye Pensión Vejez e Invalidez.-

** Incluye pasivos que cobran complemento, razón por la cual el promedio es inferior al valor fijado al monto correspondiente a dicha asignación.

IV.10 - CANTIDAD DE CÁPITAS DE CUOTA MUTUAL A PASIVOS SEGUN I.A.M.C. Y SEGUROS PRIVADOS

Información a: **Abril-26**

I.A.M.C. Y SEGUROS PRIVADOS	MONTEVIDEO	INTERIOR	TOTAL PAIS
ASOC.ESPAÑOLA	51.400	0	51.400
ASSE	203.090	0	203.090
BLUECROSS & BLUESHIELD	777	0	777
CASMU	51.211	0	51.211
CIRCULO CATOLICO	25.528	0	25.528
COPAMHI	162	0	162
COSEEM	14.743	0	14.743
CUDAM	6.244	0	6.244
GREMCA	5.124	0	5.124
MEDICA URUGUAYA	50.116	0	50.116
HOSPITAL BRITANICO	4.928	0	4.928
HOSPITAL EVANGELICO	16.032	0	16.032
SEGURO AMERICANO	2.044	0	2.044
SISTEMA INTEGRAL DE ASIST. MEDICA (MP)	3.220	0	3.220
SOCIEDAD UNIVERSAL	11.535	0	11.535
S. M. I.	25.159	0	25.159
SUMMUM	1.368	0	1.368
AMEDRIN (RIO NEGRO)	0	1.786	1.786
ASIS.MEDICA MALDONADO	0	18.521	18.521
ASOC.MEDICA DE FLORES	0	3.059	3.059
ASOC.MEDICA DE SAN JOSE	0	11.871	11.871
CAMCEL - (ASOC.M. de CERRO LARGO)	0	9.043	9.043
CAAMEC (ROSARIO- COLONIA)	0	11.336	11.336
CAAMEPA (PANDO - CANELONES)	0	8.901	8.901
CAAMOC (CARMELO - COLONIA)	0	5.320	5.320
CAAMS (SORIANO)	0	9.113	9.113
CAM (SALTO)	0	15.040	15.040
CAMDEL - (UNION MED. de LAVALLEJA)	0	7.549	7.549
CAMEDUR (DURAZNO)	0	6.909	6.909
CAMY (YOUNG - RIO NEGRO)	0	1.461	1.461
CASMER (RIVERA)	0	8.119	8.119
CO.ME.CA.	0	12.510	12.510
COMEF (FLORIDA)	0	7.097	7.097
COMPEA (PAYSANDU)	0	14.432	14.432
COMERI (RIVERA)	0	4.203	4.203
COMERO - (ASOC. MED. ROCHA)	0	10.815	10.815
COMTA (TACUAREMBO)	0	8.079	8.079
CRAME (MALDONADO)	0	8.126	8.126
CRAMI	0	8.810	8.810
GREMEDA (ARTIGAS)	0	6.038	6.038
IAC (TREINTA y TRES)	0	4.917	4.917
TOTAL	472.681	203.055	675.736

Fuente: Repartición Finanzas

IV.11 - CANTIDAD DE PASIVOS AFILIADOS SEGÚN I.A.M.C. Y SEGUROS PRIVADOS

Información a: **Abril-26**

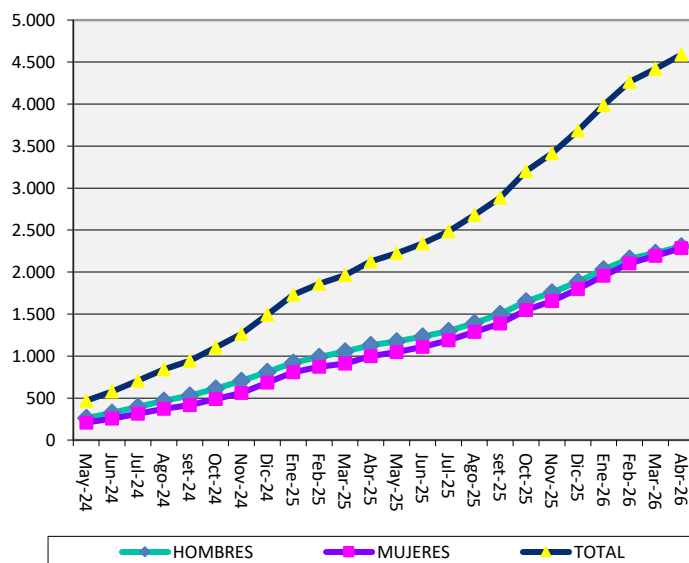
I.A.M.C. Y SEGUROS PRIVADOS	MONTEVIDEO	INTERIOR	TOTAL PAIS
ASOC.ESPAÑOLA	48.975	0	48.975
ASSE	192.953	0	192.953
BLUECROSS & BLUESHIELD	563	0	563
CASMU	49.308	0	49.308
CIRCULO CATOLICO	24.653	0	24.653
COPAMHI	155	0	155
COSEEM	13.256	0	13.256
CUDAM	6.002	0	6.002
GREMCA	4.973	0	4.973
MEDICA URUGUAYA	48.386	0	48.386
HOSPITAL BRITANICO	3.536	0	3.536
HOSPITAL EVANGELICO	15.386	0	15.386
SEGURO AMERICANO	1.875	0	1.875
SISTEMA INTEGRAL DE ASIST. MEDICA (MP)	2.737	0	2.737
SOCIEDAD UNIVERSAL	11.397	0	11.397
S. M. I.	24.257	0	24.257
SUMMUM	1.180	0	1.180
AMEDRIN (RIO NEGRO)	0	1.716	1.716
ASIS.MEDICA MALDONADO	0	17.795	17.795
ASOC.MEDICA DE FLORES	0	2.973	2.973
ASOC.MEDICA DE SAN JOSE	0	11.558	11.558
CAMCEL - (ASOC.M. de CERRO LARGO)	0	8.712	8.712
CAAMEC (ROSARIO- COLONIA)	0	11.070	11.070
CAAMEPA (PANDO - CANELONES)	0	8.727	8.727
CAAMOC (CARMELO - COLONIA)	0	5.166	5.166
CAAMS (SORIANO)	0	8.805	8.805
CAM (SALTO)	0	14.461	14.461
CAMDEL - (UNION MED. de LAVALLEJA)	0	7.333	7.333
CAMEDUR (DURAZNO)	0	6.696	6.696
CAMY (YOUNG - RIO NEGRO)	0	1.407	1.407
CASMER (RIVERA)	0	7.791	7.791
CO.ME.CA.	0	12.235	12.235
COMEF (FLORIDA)	0	6.920	6.920
COMPEA (PAYSANDU)	0	14.027	14.027
COMERI (RIVERA)	0	3.993	3.993
COMERO - (ASOC. MED. ROCHA)	0	10.469	10.469
COMTA (TACUAREMBO)	0	7.826	7.826
CRAME (MALDONADO)	0	7.783	7.783
CRAMI	0	8.602	8.602
GREMEDA (ARTIGAS)	0	5.790	5.790
IAC (TREINTA y TRES)	0	4.773	4.773
TOTAL	449.592	196.628	646.220

Fuente: Estadísticas AFMU - BULL

IV.12.1 - NUEVO SISTEMA PREVISIONAL COMÚN (LEY Nº 20.130) CANTIDAD E IMPORTE PROMEDIO DE JUBILACIONES

I) Cantidad de prestaciones mensuales			
(1)			
FECHA	HOMBRES	MUJERES	TOTAL
Mayo-24	261	208	469
Junio-24	322	256	578
Julio-24	397	312	709
Agosto-24	469	372	841
Setiembre-24	529	417	946
Octubre-24	613	489	1.102
Noviembre-24	705	560	1.265
Diciembre-24	810	683	1.493
Enero-25	922	808	1.730
Febrero-25	990	871	1.861
Marzo-25	1.053	910	1.963
Abril-25	1.128	998	2.126
Mayo-25	1.174	1.048	2.222
Junio-25	1.231	1.108	2.339
Julio-25	1.297	1.188	2.485
Agosto-25	1.393	1.286	2.679
Setiembre-25	1.499	1.386	2.885
Octubre-25	1.651	1.549	3.200
Noviembre-25	1.757	1.656	3.413
Diciembre-25	1.885	1.800	3.685
Enero-26	2.030	1.956	3.986
Febrero-26	2.159	2.104	4.263
Marzo-26	2.226	2.192	4.418
Abril-26	2.305	2.284	4.589

II) Importe promedio (\$ constantes base IPC abr-26)			
(1)			
FECHA	HOMBRES	MUJERES	TOTAL
Mayo-24	15.192	10.654	13.180
Junio-24	14.612	10.399	12.746
Julio-24	14.782	10.393	12.851
Agosto-24	14.919	10.783	13.090
Setiembre-24	14.761	10.759	12.997
Octubre-24	15.002	10.772	13.125
Noviembre-24	15.221	10.883	13.300
Diciembre-24	15.280	10.889	13.271
Enero-25	15.380	11.004	13.336
Febrero-25	15.291	10.894	13.233
Marzo-25	15.134	10.690	13.073
Abril-25	15.085	10.680	13.017
Mayo-25	15.118	10.696	13.033
Junio-25	15.041	10.700	12.984
Julio-25	15.131	10.685	13.006
Agosto-25	15.319	10.703	13.103
Setiembre-25	15.376	10.620	13.091
Octubre-25	15.281	10.447	12.941
Noviembre-25	15.219	10.504	12.931
Diciembre-25	15.392	10.489	12.997
Enero-26	15.874	10.733	13.351
Febrero-26	15.793	10.782	13.320
Marzo-26	15.838	10.825	13.351
Abril-26	15.820	10.776	13.310



III) Variaciones			
Trimestre		Promedio	Variación
		Mensual	
Febrero-25	- Abril-25	1.983	---
Mayo-25	- Julio-25	2.349	18,4%
Agosto-25	- Octubre-25	2.921	24,4%
Noviembre-25	- Enero-26	3.695	26,5%
Febrero-26	- Abril-26	4.423	19,7%

Mes		
Abril-25	-	2.126
Abril-26	-	4.589
		115,9%

Fuente: Repartición Informática

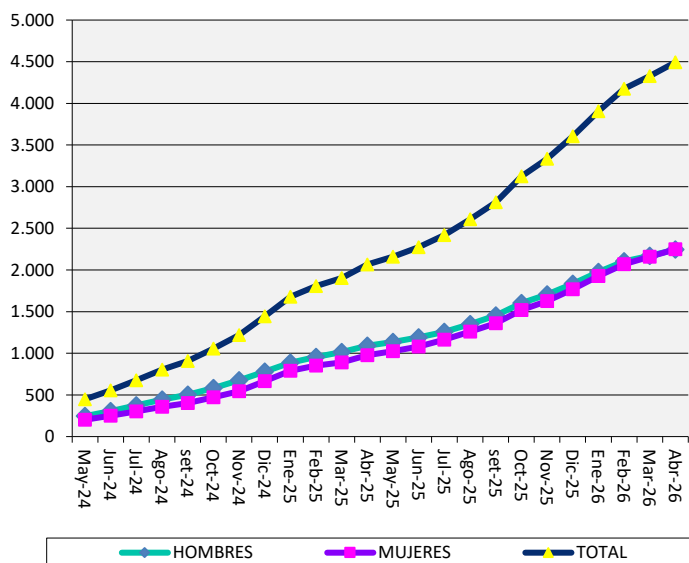
NOTAS: Las prestaciones por el Nuevo Sistema Previsional Común están incluidas en todos los capítulos.

(1) No se muestra la apertura por sexo para los meses de septiembre y octubre de 2023 para evitar divulgar información de individuos particulares.

IV.12.2 - NUEVO SISTEMA PREVISIONAL COMÚN (LEY Nº 20.130) CANTIDAD E IMPORTE PROMEDIO DE JUBILACIONES POR INCAPACIDAD TOTAL

I) Cantidad de prestaciones mensuales			
(1)			
FECHA	HOMBRES	MUJERES	TOTAL
Mayo-24	246	202	448
Junio-24	305	249	554
Julio-24	375	302	677
Agosto-24	444	359	803
Setiembre-24	503	403	906
Octubre-24	584	473	1.057
Noviembre-24	675	544	1.219
Diciembre-24	778	664	1.442
Enero-25	888	790	1.678
Febrero-25	955	851	1.806
Marzo-25	1.016	889	1.905
Abril-25	1.090	977	2.067
Mayo-25	1.135	1.024	2.159
Junio-25	1.191	1.082	2.273
Julio-25	1.256	1.164	2.420
Agosto-25	1.350	1.260	2.610
Setiembre-25	1.454	1.359	2.813
Octubre-25	1.602	1.521	3.123
Noviembre-25	1.707	1.628	3.335
Diciembre-25	1.834	1.770	3.604
Enero-26	1.977	1.928	3.905
Febrero-26	2.105	2.070	4.175
Marzo-26	2.168	2.158	4.326
Abril-26	2.245	2.249	4.494

II) Importe promedio (\$ constantes base IPC abr-26)			
(1)			
FECHA	HOMBRES	MUJERES	TOTAL
Mayo-24	14.579	10.327	12.662
Junio-24	14.083	10.138	12.310
Julio-24	14.274	10.029	12.381
Agosto-24	14.387	10.306	12.563
Setiembre-24	14.261	10.307	12.502
Octubre-24	14.511	10.352	12.650
Noviembre-24	14.762	10.492	12.857
Diciembre-24	14.858	10.573	12.885
Enero-25	14.970	10.787	13.001
Febrero-25	14.897	10.689	12.914
Marzo-25	14.750	10.452	12.744
Abril-25	14.759	10.426	12.711
Mayo-25	14.800	10.413	12.719
Junio-25	14.732	10.400	12.670
Julio-25	14.827	10.421	12.708
Agosto-25	15.027	10.450	12.818
Setiembre-25	15.089	10.368	12.808
Octubre-25	15.006	10.215	12.673
Noviembre-25	14.961	10.289	12.680
Diciembre-25	15.159	10.286	12.766
Enero-26	15.632	10.566	13.131
Febrero-26	15.553	10.601	13.098
Marzo-26	15.591	10.659	13.131
Abril-26	15.586	10.619	13.100



III) Variaciones			Promedio	Variación
Trimestre			Mensual	
Febrero-25	-	Abril-25	1.926	---
Mayo-25	-	Julio-25	2.284	18,6%
Agosto-25	-	Octubre-25	2.849	24,7%
Noviembre-25	-	Enero-26	3.615	26,9%
Febrero-26	-	Abril-26	4.332	19,8%

Mes			Promedio	Variación
Abril-25	-		2.067	---
Abril-26	-		4.494	117,4%

Fuente: Repartición Informática

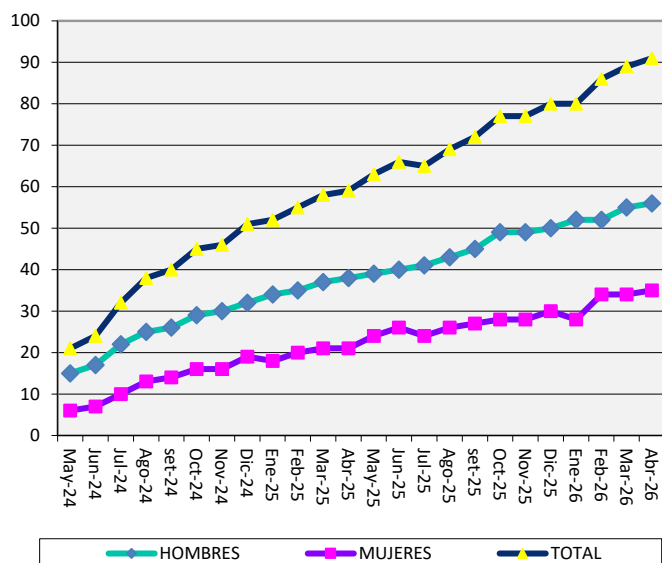
NOTAS: Las prestaciones por el Nuevo Sistema Previsional Común están incluidas en todos los capítulos.

(1) No se muestra la apertura por sexo para los meses de septiembre y octubre de 2023 para evitar divulgar información de individuos particulares.

IV.12.3 - NUEVO SISTEMA PREVISIONAL COMÚN (LEY Nº 20.130) CANTIDAD E IMPORTE PROMEDIO DE JUBILACIONES PARCIAL FLEXIBLE

I) Cantidad de prestaciones mensuales			
(1)			
FECHA	HOMBRES	MUJERES	TOTAL
Mayo-24	15	6	21
Junio-24	17	7	24
Julio-24	22	10	32
Agosto-24	25	13	38
Setiembre-24	26	14	40
Octubre-24	29	16	45
Noviembre-24	30	16	46
Diciembre-24	32	19	51
Enero-25	34	18	52
Febrero-25	35	20	55
Marzo-25	37	21	58
Abril-25	38	21	59
Mayo-25	39	24	63
Junio-25	40	26	66
Julio-25	41	24	65
Agosto-25	43	26	69
Setiembre-25	45	27	72
Octubre-25	49	28	77
Noviembre-25	49	28	77
Diciembre-25	50	30	80
Enero-26	52	28	80
Febrero-26	52	34	86
Marzo-26	55	34	89
Abril-26	56	35	91

II) Importe promedio (\$ constantes base IPC abr-26)			
(1)			
FECHA	HOMBRES	MUJERES	TOTAL
Mayo-24	25.243	21.673	24.223
Junio-24	24.110	19.666	22.814
Julio-24	23.436	21.396	22.799
Agosto-24	24.378	23.947	24.231
Setiembre-24	24.448	23.779	24.214
Octubre-24	24.881	23.181	24.276
Noviembre-24	25.534	24.159	25.056
Diciembre-24	25.558	21.912	24.200
Enero-25	26.080	20.514	24.154
Febrero-25	26.052	19.623	23.715
Marzo-25	25.678	20.729	23.886
Abril-25	24.439	22.458	23.734
Mayo-25	24.380	22.797	23.777
Junio-25	24.251	23.156	23.820
Julio-25	24.458	23.472	24.094
Agosto-25	24.479	22.945	23.901
Setiembre-25	24.667	23.318	24.161
Octubre-25	24.274	23.048	23.828
Noviembre-25	24.240	23.016	23.795
Diciembre-25	23.998	22.451	23.418
Enero-26	25.108	22.206	24.092
Febrero-26	25.484	21.797	24.026
Marzo-26	25.634	21.381	24.009
Abril-26	25.248	20.883	23.569



III) Variaciones			
Trimestre		Promedio	Variación
		Mensual	
Febrero-25	- Abril-25	57	---
Mayo-25	- Julio-25	65	12,8%
Agosto-25	- Octubre-25	73	12,4%
Noviembre-25	- Enero-26	79	8,7%
Febrero-26	- Abril-26	89	12,2%

Mes	Promedio	Variación
Abril-25	59	---
Abril-26	91	54,2%

Fuente: Repartición Informática

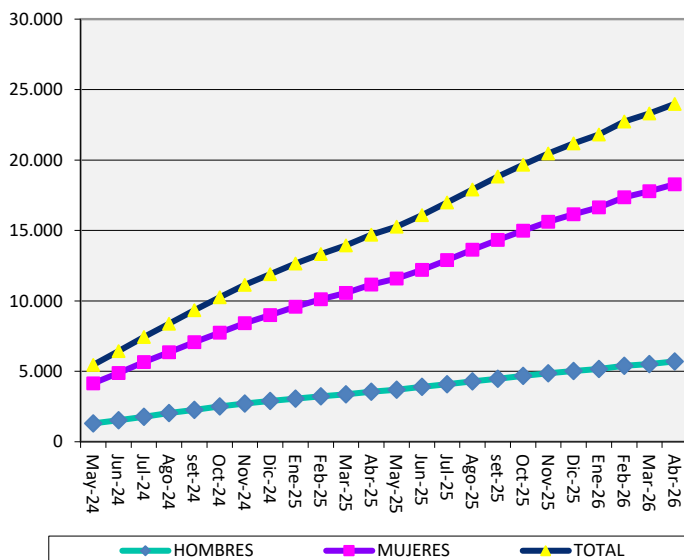
NOTAS: Las prestaciones por el Nuevo Sistema Previsional Común están incluidas en todos los capítulos.

(1) No se muestra la apertura por sexo para los meses de octubre, noviembre y diciembre de 2023 para evitar divulgar información de individuos particulares.

IV.12.4 - NUEVO SISTEMA PREVISIONAL COMÚN (LEY Nº 20.130) CANTIDAD E IMPORTE PROMEDIO DE PENSIÓN POR SOBREVIVENCIA

I) Cantidad de beneficiarios mensuales			
FECHA	HOMBRES	MUJERES	TOTAL
Mayo-24	1.304	4.152	5.456
Junio-24	1.537	4.888	6.425
Julio-24	1.780	5.666	7.446
Agosto-24	2.029	6.357	8.386
Setiembre-24	2.267	7.076	9.343
Octubre-24	2.501	7.748	10.249
Noviembre-24	2.712	8.426	11.138
Diciembre-24	2.888	8.999	11.887
Enero-25	3.065	9.585	12.650
Febrero-25	3.220	10.108	13.328
Marzo-25	3.374	10.571	13.945
Abril-25	3.549	11.154	14.703
Mayo-25	3.692	11.581	15.273
Junio-25	3.891	12.193	16.084
Julio-25	4.075	12.905	16.980
Agosto-25	4.287	13.625	17.912
Setiembre-25	4.480	14.337	18.817
Octubre-25	4.685	14.978	19.663
Noviembre-25	4.856	15.608	20.464
Diciembre-25	5.018	16.157	21.175
Enero-26	5.167	16.647	21.814
Febrero-26	5.382	17.347	22.729
Marzo-26	5.515	17.785	23.300
Abril-26	5.703	18.279	23.982

II) Importe promedio (\$ constantes base IPC abr-26)			
FECHA	HOMBRES	MUJERES	TOTAL
Mayo-24	15.634	24.457	22.348
Junio-24	15.604	24.391	22.289
Julio-24	15.564	24.229	22.158
Agosto-24	15.646	24.024	21.997
Setiembre-24	15.695	24.031	22.009
Octubre-24	15.818	24.035	22.030
Noviembre-24	15.810	24.001	22.007
Diciembre-24	15.822	23.904	21.941
Enero-25	16.579	25.019	22.974
Febrero-25	16.471	24.891	22.856
Marzo-25	16.345	24.678	22.662
Abril-25	16.414	24.599	22.623
Mayo-25	16.440	24.522	22.568
Junio-25	16.521	24.618	22.659
Julio-25	16.664	24.587	22.686
Agosto-25	16.564	24.541	22.632
Setiembre-25	16.563	24.481	22.596
Octubre-25	16.452	24.410	22.514
Noviembre-25	16.391	24.294	22.419
Diciembre-25	16.435	24.276	22.418
Enero-26	17.192	25.429	23.478
Febrero-26	17.218	25.378	23.446
Marzo-26	17.217	25.283	23.374
Abril-26	17.155	25.085	23.199



III) Variaciones			Promedio	Variación
Trimestre		Mensual		
Febrero-25	-	Abril-25	13.992	---
Mayo-25	-	Julio-25	16.112	15,2%
Agosto-25	-	Octubre-25	18.797	16,7%
Noviembre-25	-	Enero-26	21.151	12,5%
Febrero-26	-	Abril-26	23.337	10,3%

Mes	Promedio	Variación
Abril-25	14.703	---
Abril-26	23.982	63,1%

Fuente: Repartición Informática

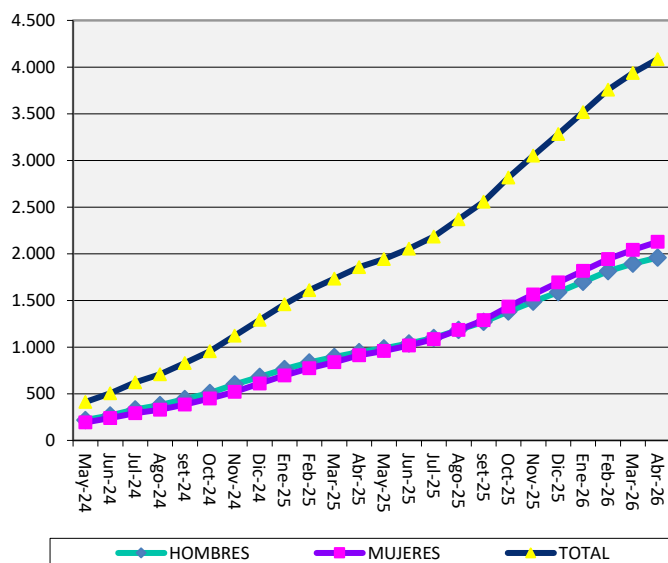
NOTAS: Las prestaciones por el Nuevo Sistema Previsional Común están incluidas en todos los capítulos.

IV.12.5 - NUEVO SISTEMA PREVISIONAL COMÚN (LEY Nº 20.130)

CANTIDAD E IMPORTE PROMEDIO DE SUPLEMENTO SOLIDARIO JUBILACIONES Y PENSIONES

I) Cantidad de beneficiarios mensuales			
FECHA	HOMBRES	MUJERES	TOTAL
Mayo-24	219	193	412
Junio-24	267	239	506
Julio-24	332	291	623
Agosto-24	380	330	710
Setiembre-24	442	386	828
Octubre-24	507	448	955
Noviembre-24	601	522	1.123
Diciembre-24	681	611	1.292
Enero-25	765	695	1.460
Febrero-25	835	775	1.610
Marzo-25	894	838	1.732
Abril-25	947	911	1.858
Mayo-25	986	958	1.944
Junio-25	1.040	1.016	2.056
Julio-25	1.097	1.086	2.183
Agosto-25	1.184	1.185	2.369
Setiembre-25	1.269	1.290	2.559
Octubre-25	1.383	1.433	2.816
Noviembre-25	1.488	1.565	3.053
Diciembre-25	1.589	1.693	3.282
Enero-26	1.699	1.818	3.517
Febrero-26	1.814	1.944	3.758
Marzo-26	1.894	2.042	3.936
Abril-26	1.959	2.128	4.087

II) Importe promedio (\$ constantes base IPC abr-26)			
FECHA	HOMBRES	MUJERES	TOTAL
Mayo-24	12.551	13.373	12.936
Junio-24	12.422	13.415	12.891
Julio-24	12.332	13.181	12.728
Agosto-24	11.914	12.822	12.336
Setiembre-24	11.807	12.789	12.265
Octubre-24	11.728	12.651	12.161
Noviembre-24	11.726	12.659	12.160
Diciembre-24	11.748	12.688	12.192
Enero-25	12.050	13.348	12.668
Febrero-25	11.762	13.221	12.465
Marzo-25	11.635	13.013	12.301
Abril-25	11.606	12.913	12.247
Mayo-25	11.534	12.860	12.187
Junio-25	11.580	12.850	12.208
Julio-25	11.354	12.764	12.055
Agosto-25	11.449	12.850	12.150
Setiembre-25	11.489	12.799	12.149
Octubre-25	11.405	12.748	12.088
Noviembre-25	11.388	12.693	12.057
Diciembre-25	11.409	12.666	12.058
Enero-26	12.115	13.323	12.739
Febrero-26	12.020	13.329	12.697
Marzo-26	11.941	13.250	12.620
Abril-26	11.828	13.114	12.497



III) Variaciones			Promedio	Variación
Trimestre		Mensual		
Febrero-25	-	Abril-25	1.733	---
Mayo-25	-	Julio-25	2.061	18,9%
Agosto-25	-	Octubre-25	2.581	25,2%
Noviembre-25	-	Enero-26	3.284	27,2%
Febrero-26	-	Abril-26	3.927	19,6%

Mes	Promedio	Variación
Abril-25	1.858	---
Abril-26	4.087	120,0%

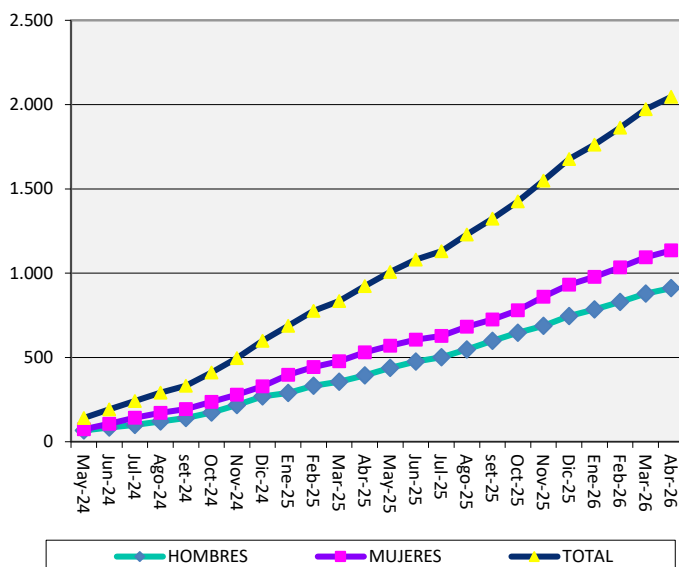
Fuente: Repartición Informática

NOTAS: Las prestaciones por el Nuevo Sistema Previsional Común están incluidas en todos los capítulos.

IV.12.6 - NUEVO SISTEMA PREVISIONAL COMÚN (LEY Nº 20.130) CANTIDAD E IMPORTE PROMEDIO DE SUBSIDIO TRANSITORIO

I) Cantidad de beneficiarios mensuales			
FECHA	HOMBRES	MUJERES	TOTAL
Mayo-24	67	74	141
Junio-24	85	107	192
Julio-24	99	143	242
Agosto-24	121	171	292
Setiembre-24	140	193	333
Octubre-24	174	236	410
Noviembre-24	217	279	496
Diciembre-24	269	329	598
Enero-25	290	397	687
Febrero-25	332	444	776
Marzo-25	357	477	834
Abril-25	393	531	924
Mayo-25	438	569	1.007
Junio-25	475	606	1.081
Julio-25	502	628	1.130
Agosto-25	548	682	1.230
Setiembre-25	598	726	1.324
Octubre-25	646	780	1.426
Noviembre-25	688	861	1.549
Diciembre-25	745	932	1.677
Enero-26	785	978	1.763
Febrero-26	829	1.035	1.864
Marzo-26	879	1.094	1.973
Abril-26	911	1.135	2.046

II) Importe promedio (\$ constantes base IPC abr-26)			
FECHA	HOMBRES	MUJERES	TOTAL
Mayo-24	24.656	20.820	22.642
Junio-24	24.248	20.962	22.417
Julio-24	24.108	21.142	22.355
Agosto-24	24.228	21.066	22.377
Setiembre-24	24.193	20.896	22.282
Octubre-24	24.141	21.056	22.365
Noviembre-24	24.063	20.352	21.976
Diciembre-24	23.464	20.442	21.801
Enero-25	23.966	21.430	22.501
Febrero-25	23.739	21.394	22.397
Marzo-25	24.182	21.488	22.641
Abril-25	24.309	21.595	22.749
Mayo-25	24.145	21.513	22.658
Junio-25	24.150	21.408	22.613
Julio-25	24.262	21.417	22.681
Agosto-25	24.443	21.264	22.681
Setiembre-25	24.246	21.440	22.707
Octubre-25	24.022	21.341	22.555
Noviembre-25	23.840	21.235	22.392
Diciembre-25	23.978	21.469	22.584
Enero-26	25.030	22.383	23.561
Febrero-26	24.873	22.225	23.402
Marzo-26	24.724	22.191	23.319
Abril-26	24.547	22.071	23.174



III) Variaciones			
Trimestre	Promedio Mensual		Variación
	Febrero-25	Abril-25	
Mayo-25	Julio-25	1.073	27,0%
Agosto-25	Octubre-25	1.327	23,7%
Noviembre-25	Enero-26	1.663	25,4%
Febrero-26	Abril-26	1.961	17,9%

Mes	Promedio Mensual	Variación
Abril-25	924	---
Abril-26	2.046	121,4%

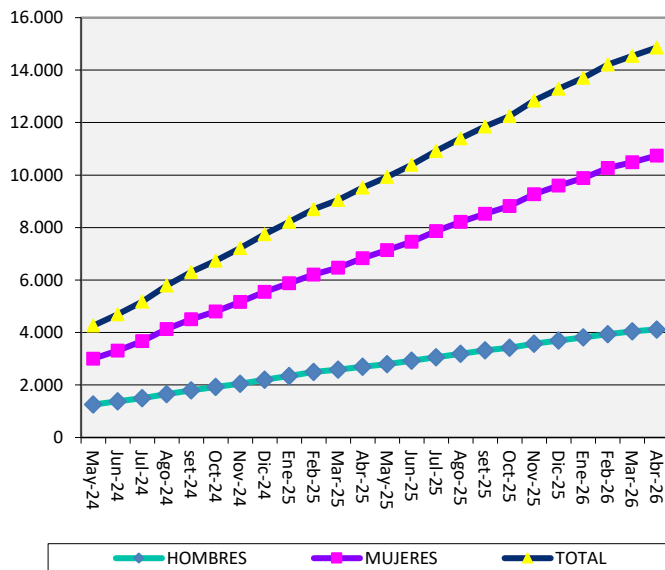
Fuente: Repartición Informática

NOTAS: Las prestaciones por el Nuevo Sistema Previsional Común están incluidas en todos los capítulos.

IV.12.7 - NUEVO SISTEMA PREVISIONAL COMÚN (LEY Nº 20.130)
CANTIDAD E IMPORTE PROMEDIO DE PENSIÓN VEJEZ
(incluye Pensión vejez por cuidados)

I) Cantidad de beneficiarios mensuales			
FECHA	HOMBRES	MUJERES	TOTAL
Mayo-24	1.255	3.007	4.262
Junio-24	1.382	3.309	4.691
Julio-24	1.504	3.669	5.173
Agosto-24	1.651	4.136	5.787
Setiembre-24	1.794	4.509	6.303
Octubre-24	1.926	4.809	6.735
Noviembre-24	2.051	5.164	7.215
Diciembre-24	2.198	5.548	7.746
Enero-25	2.342	5.879	8.221
Febrero-25	2.493	6.213	8.706
Marzo-25	2.581	6.469	9.050
Abril-25	2.693	6.831	9.524
Mayo-25	2.796	7.140	9.936
Junio-25	2.925	7.464	10.389
Julio-25	3.055	7.862	10.917
Agosto-25	3.188	8.213	11.401
Setiembre-25	3.319	8.528	11.847
Octubre-25	3.426	8.825	12.251
Noviembre-25	3.571	9.267	12.838
Diciembre-25	3.690	9.598	13.288
Enero-26	3.820	9.890	13.710
Febrero-26	3.940	10.273	14.213
Marzo-26	4.049	10.493	14.542
Abril-26	4.117	10.742	14.859

II) Importe promedio (\$ constantes base IPC abr-26)			
FECHA	HOMBRES	MUJERES	TOTAL
Mayo-24	17.142	15.336	15.868
Junio-24	17.089	15.271	15.806
Julio-24	17.081	15.197	15.745
Agosto-24	16.927	15.053	15.587
Setiembre-24	16.877	14.951	15.499
Octubre-24	16.811	14.848	15.409
Noviembre-24	16.712	14.790	15.336
Diciembre-24	16.651	14.671	15.232
Enero-25	17.457	15.488	16.049
Febrero-25	17.393	15.590	16.106
Marzo-25	17.264	15.432	15.955
Abril-25	17.200	15.334	15.862
Mayo-25	17.183	15.291	15.823
Junio-25	17.223	15.262	15.814
Julio-25	17.185	15.214	15.766
Agosto-25	17.169	15.194	15.746
Setiembre-25	17.102	15.122	15.677
Octubre-25	17.032	15.065	15.615
Noviembre-25	16.997	15.018	15.569
Diciembre-25	16.999	15.018	15.568
Enero-26	17.895	15.969	16.506
Febrero-26	17.871	15.948	16.481
Marzo-26	17.802	15.851	16.394
Abril-26	17.755	15.773	16.322



III) Variaciones			Promedio	Variación
Trimestre			Mensual	
Febrero-25	-	Abril-25	9.093	---
Mayo-25	-	Julio-25	10.414	14,5%
Agosto-25	-	Octubre-25	11.833	13,6%
Noviembre-25	-	Enero-26	13.279	12,2%
Febrero-26	-	Abril-26	14.538	9,5%

Mes	Promedio	Variación
Abril-25	9.524	---
Abril-26	14.859	56,0%

Fuente: Repartición Informática

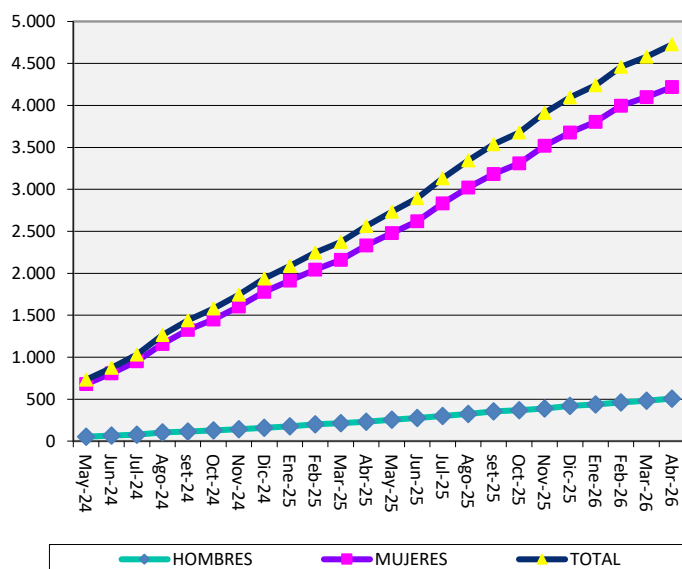
NOTAS: Las prestaciones por el Nuevo Sistema Previsional Común están incluidas en todos los capítulos.

Los datos de pensión vejez incluyen pensión vejez por cuidados y pensión vejez general.

IV.12.8 - NUEVO SISTEMA PREVISIONAL COMÚN (LEY Nº 20.130) CANTIDAD E IMPORTE PROMEDIO DE PENSIÓN VEJEZ POR CUIDADOS

I) Cantidad de beneficiarios mensuales			
(1)			
FECHA	HOMBRES	MUJERES	TOTAL
Mayo-24	52	679	731
Junio-24	67	807	874
Julio-24	77	953	1.030
Agosto-24	104	1.159	1.263
Setiembre-24	113	1.325	1.438
Octubre-24	128	1.450	1.578
Noviembre-24	143	1.603	1.746
Diciembre-24	159	1.779	1.938
Enero-25	175	1.914	2.089
Febrero-25	201	2.044	2.245
Marzo-25	212	2.160	2.372
Abril-25	232	2.331	2.563
Mayo-25	255	2.479	2.734
Junio-25	277	2.618	2.895
Julio-25	301	2.831	3.132
Agosto-25	323	3.021	3.344
Setiembre-25	353	3.182	3.535
Octubre-25	367	3.310	3.677
Noviembre-25	390	3.519	3.909
Diciembre-25	418	3.677	4.095
Enero-26	437	3.803	4.240
Febrero-26	462	3.997	4.459
Marzo-26	483	4.098	4.581
Abril-26	507	4.219	4.726

II) Importe promedio (\$ constantes base IPC abr-26)			
(1)			
FECHA	HOMBRES	MUJERES	TOTAL
Mayo-24	16.326	15.422	15.487
Junio-24	16.766	15.277	15.391
Julio-24	16.922	15.268	15.391
Agosto-24	16.610	15.082	15.208
Setiembre-24	16.710	15.053	15.184
Octubre-24	16.469	14.908	15.034
Noviembre-24	16.231	14.912	15.020
Diciembre-24	16.168	14.815	14.926
Enero-25	16.964	15.610	15.723
Febrero-25	16.932	15.766	15.871
Marzo-25	16.802	15.626	15.731
Abril-25	16.656	15.547	15.648
Mayo-25	16.713	15.491	15.605
Junio-25	16.787	15.487	15.611
Julio-25	16.784	15.435	15.565
Agosto-25	16.701	15.401	15.527
Setiembre-25	16.670	15.353	15.485
Octubre-25	16.664	15.314	15.449
Noviembre-25	16.587	15.276	15.407
Diciembre-25	16.538	15.278	15.406
Enero-26	17.455	16.244	16.369
Febrero-26	17.433	16.221	16.346
Marzo-26	17.420	16.139	16.274
Abril-26	17.425	16.062	16.208



III) Variaciones			Promedio	Variación
Trimestre		Mensual		
Febrero-25	-	Abril-25	2.393	---
Mayo-25	-	Julio-25	2.920	22,0%
Agosto-25	-	Octubre-25	3.519	20,5%
Noviembre-25	-	Enero-26	4.081	16,0%
Febrero-26	-	Abril-26	4.589	12,4%

Mes	Promedio	Variación
Abril-25	2.563	---
Abril-26	4.726	84,4%

Fuente: Repartición Informática

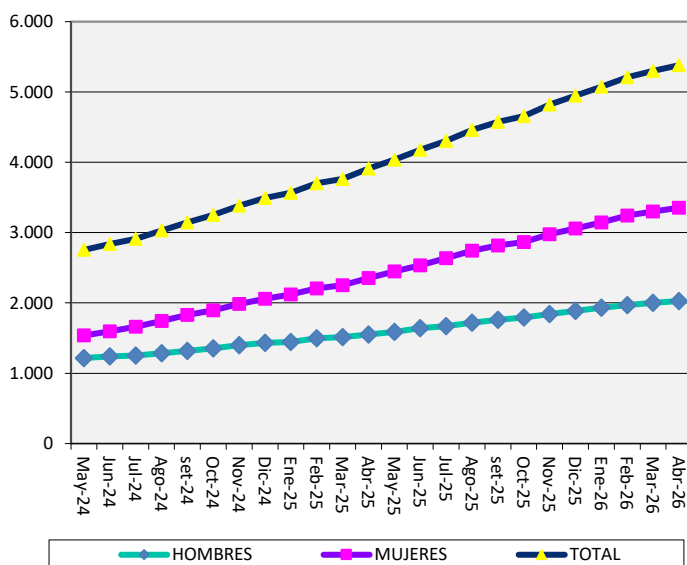
NOTAS: Las prestaciones por el Nuevo Sistema Previsional Común están incluidas en todos los capítulos.

(1) No se muestra la apertura por sexo para septiembre 2023 para evitar divulgar información de individuos particulares.

IV.12.9 - NUEVO SISTEMA PREVISIONAL COMÚN (LEY Nº 20.130) CANTIDAD E IMPORTE PROMEDIO DE SUPLEMENTO ADICIONAL A PENSIÓN VEJEZ

I) Cantidad de beneficiarios mensuales			
(1)			
FECHA	HOMBRES	MUJERES	TOTAL
Mayo-24	1.217	1.537	2.754
Junio-24	1.239	1.598	2.837
Julio-24	1.252	1.661	2.913
Agosto-24	1.285	1.743	3.028
Setiembre-24	1.316	1.828	3.144
Octubre-24	1.355	1.895	3.250
Noviembre-24	1.399	1.985	3.384
Diciembre-24	1.432	2.059	3.491
Enero-25	1.445	2.120	3.565
Febrero-25	1.497	2.205	3.702
Marzo-25	1.514	2.251	3.765
Abril-25	1.553	2.356	3.909
Mayo-25	1.589	2.447	4.036
Junio-25	1.641	2.535	4.176
Julio-25	1.668	2.637	4.305
Agosto-25	1.718	2.742	4.460
Setiembre-25	1.759	2.816	4.575
Octubre-25	1.791	2.866	4.657
Noviembre-25	1.842	2.978	4.820
Diciembre-25	1.888	3.059	4.947
Enero-26	1.932	3.143	5.075
Febrero-26	1.968	3.242	5.210
Marzo-26	2.000	3.301	5.301
Abril-26	2.027	3.353	5.380

II) Importe promedio (\$ constantes base IPC abr-26)			
FECHA	HOMBRES	MUJERES	TOTAL
Mayo-24	2.239	1.432	1.789
Junio-24	2.239	1.431	1.784
Julio-24	2.268	1.427	1.788
Agosto-24	2.265	1.418	1.777
Setiembre-24	2.284	1.425	1.785
Octubre-24	2.303	1.417	1.786
Noviembre-24	2.318	1.417	1.789
Diciembre-24	2.335	1.422	1.797
Enero-25	2.413	1.463	1.848
Febrero-25	2.405	1.456	1.840
Marzo-25	2.392	1.448	1.828
Abril-25	2.467	1.500	1.884
Mayo-25	2.470	1.508	1.887
Junio-25	2.465	1.512	1.887
Julio-25	2.498	1.518	1.898
Agosto-25	2.489	1.516	1.890
Setiembre-25	2.486	1.510	1.886
Octubre-25	2.493	1.510	1.888
Noviembre-25	2.499	1.518	1.893
Diciembre-25	2.524	1.522	1.904
Enero-26	2.613	1.572	1.968
Febrero-26	2.625	1.564	1.965
Marzo-26	2.620	1.559	1.960
Abril-26	2.611	1.555	1.953



III) Variaciones			Promedio	Variación
Trimestre			Mensual	
Febrero-25	-	Abril-25	3.792	---
Mayo-25	-	Julio-25	4.172	10,0%
Agosto-25	-	Octubre-25	4.564	9,4%
Noviembre-25	-	Enero-26	4.947	8,4%
Febrero-26	-	Abril-26	5.297	7,1%

Mes	Promedio	Variación
Abril-25	3.909	---
Abril-26	5.380	37,6%

Fuente: Repartición Informática

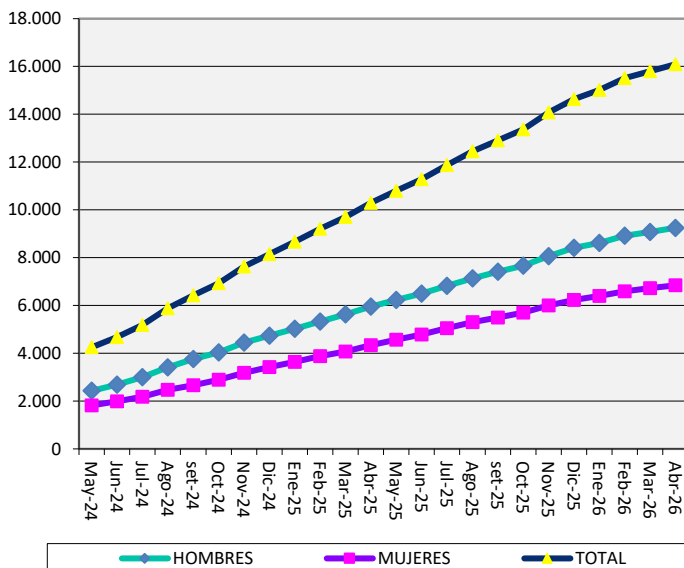
NOTAS: Las prestaciones por el Nuevo Sistema Previsional Común están incluidas en todos los capítulos.

(1) El adicional a las pensiones por vejez y por invalidez también se aplica sobre las pensiones otorgadas por el régimen anterior.

IV.12.10 - NUEVO SISTEMA PREVISIONAL COMÚN (LEY Nº 20.130)
CANTIDAD E IMPORTE PROMEDIO DE PENSIÓN INVALIDEZ
(Común + Severa)

I) Cantidad de beneficiarios mensuales			
FECHA	HOMBRES	MUJERES	TOTAL
Mayo-24	2.429	1.822	4.251
Junio-24	2.692	1.985	4.677
Julio-24	2.999	2.183	5.182
Agosto-24	3.416	2.465	5.881
Setiembre-24	3.759	2.668	6.427
Octubre-24	4.042	2.890	6.932
Noviembre-24	4.444	3.185	7.629
Diciembre-24	4.732	3.421	8.153
Enero-25	5.023	3.644	8.667
Febrero-25	5.325	3.886	9.211
Marzo-25	5.626	4.075	9.701
Abril-25	5.948	4.344	10.292
Mayo-25	6.231	4.564	10.795
Junio-25	6.496	4.780	11.276
Julio-25	6.821	5.052	11.873
Agosto-25	7.137	5.308	12.445
Setiembre-25	7.408	5.499	12.907
Octubre-25	7.660	5.702	13.362
Noviembre-25	8.069	6.006	14.075
Diciembre-25	8.411	6.226	14.637
Enero-26	8.614	6.400	15.014
Febrero-26	8.917	6.592	15.509
Marzo-26	9.071	6.724	15.795
Abril-26	9.250	6.843	16.093

II) Importe promedio (\$ constantes base IPC abr-26)			
FECHA	HOMBRES	MUJERES	TOTAL
Mayo-24	17.429	17.251	17.353
Junio-24	17.412	17.218	17.329
Julio-24	17.401	17.208	17.320
Agosto-24	17.313	17.087	17.218
Setiembre-24	17.283	17.037	17.181
Octubre-24	17.237	16.983	17.131
Noviembre-24	17.142	16.893	17.038
Diciembre-24	17.082	16.823	16.973
Enero-25	17.911	17.684	17.816
Febrero-25	17.883	17.674	17.795
Marzo-25	17.765	17.585	17.689
Abril-25	17.720	17.519	17.635
Mayo-25	17.681	17.484	17.597
Junio-25	17.718	17.525	17.636
Julio-25	17.703	17.505	17.619
Agosto-25	17.690	17.492	17.605
Setiembre-25	17.645	17.444	17.560
Octubre-25	17.557	17.377	17.480
Noviembre-25	17.523	17.308	17.431
Diciembre-25	17.538	17.329	17.449
Enero-26	18.416	18.238	18.340
Febrero-26	18.374	18.201	18.300
Marzo-26	18.328	18.129	18.244
Abril-26	18.235	18.030	18.148



III) Variaciones		
Trimestre	Promedio Mensual	Variación
Mayo-25 - Julio-25	11.315	16,2%
Agosto-25 - Octubre-25	12.905	14,1%
Noviembre-25 - Enero-26	14.575	12,9%
Febrero-26 - Abril-26	15.799	8,4%

Mes	Promedio Mensual	Variación
Abril-25	10.292	---
Abril-26	16.093	56,4%

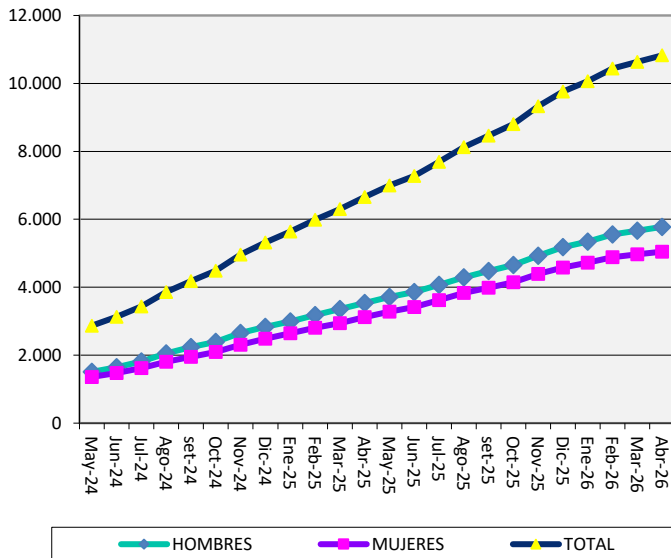
Fuente: Repartición Informática

NOTAS: Las prestaciones por el Nuevo Sistema Previsional Común están incluidas en todos los capítulos.

**IV.12.11 - NUEVO SISTEMA PREVISIONAL COMÚN (LEY Nº 20.130)
CANTIDAD E IMPORTE PROMEDIO DE PENSIÓN INVALIDEZ COMÚN**

I) Cantidad de beneficiarios mensuales			
FECHA	HOMBRES	MUJERES	TOTAL
Mayo-24	1.509	1.361	2.870
Junio-24	1.648	1.479	3.127
Julio-24	1.819	1.619	3.438
Agosto-24	2.049	1.806	3.855
Setiembre-24	2.237	1.947	4.184
Octubre-24	2.393	2.097	4.490
Noviembre-24	2.651	2.311	4.962
Diciembre-24	2.832	2.483	5.315
Enero-25	2.998	2.644	5.642
Febrero-25	3.181	2.810	5.991
Marzo-25	3.358	2.939	6.297
Abril-25	3.533	3.125	6.658
Mayo-25	3.716	3.281	6.997
Junio-25	3.862	3.418	7.280
Julio-25	4.069	3.624	7.693
Agosto-25	4.289	3.831	8.120
Setiembre-25	4.480	3.983	8.463
Octubre-25	4.653	4.146	8.799
Noviembre-25	4.930	4.397	9.327
Diciembre-25	5.183	4.580	9.763
Enero-26	5.345	4.720	10.065
Febrero-26	5.558	4.882	10.440
Marzo-26	5.664	4.967	10.631
Abril-26	5.778	5.048	10.826

II) Importe promedio (\$ constantes base IPC abr-26)			
FECHA	HOMBRES	MUJERES	TOTAL
Mayo-24	17.240	17.067	17.158
Junio-24	17.193	17.023	17.113
Julio-24	17.157	17.025	17.095
Agosto-24	17.057	16.892	16.980
Setiembre-24	17.027	16.804	16.924
Octubre-24	16.973	16.750	16.869
Noviembre-24	16.875	16.651	16.771
Diciembre-24	16.819	16.570	16.703
Enero-25	17.640	17.451	17.551
Febrero-25	17.649	17.464	17.562
Marzo-25	17.518	17.370	17.449
Abril-25	17.473	17.309	17.396
Mayo-25	17.432	17.266	17.354
Junio-25	17.475	17.313	17.399
Julio-25	17.461	17.292	17.381
Agosto-25	17.453	17.280	17.372
Setiembre-25	17.412	17.239	17.331
Octubre-25	17.316	17.167	17.246
Noviembre-25	17.285	17.092	17.194
Diciembre-25	17.303	17.117	17.216
Enero-26	18.201	18.054	18.132
Febrero-26	18.156	18.011	18.089
Marzo-26	18.122	17.936	18.035
Abril-26	18.033	17.838	17.942



III) Variaciones			Promedio	Variación
Trimestre		Mensual		
Febrero-25	- Abril-25	6.315	---	
Mayo-25	- Julio-25	7.323	16,0%	
Agosto-25	- Octubre-25	8.461	15,5%	
Noviembre-25	- Enero-26	9.718	14,9%	
Febrero-26	- Abril-26	10.632	9,4%	

Mes	Promedio	Variación
Abril-25	6.658	---
Abril-26	10.826	62,6%

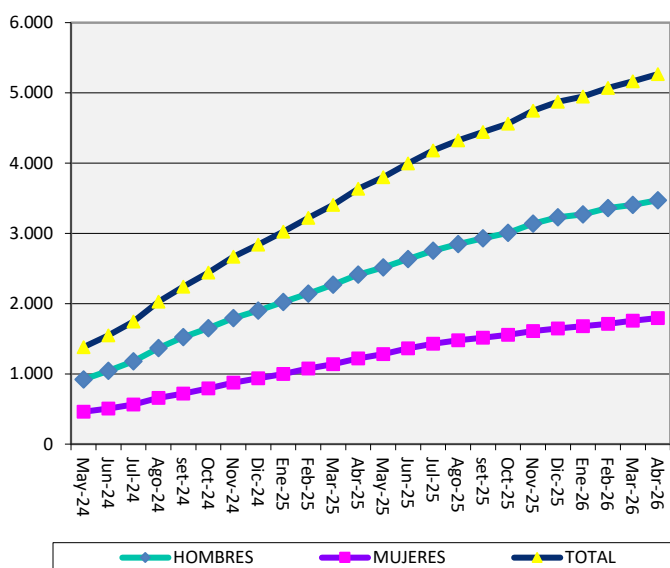
Fuente: Repartición Informática

NOTAS: Las prestaciones por el Nuevo Sistema Previsional Común están incluidas en todos los capítulos.

IV.12.12 - NUEVO SISTEMA PREVISIONAL COMÚN (LEY Nº 20.130) CANTIDAD E IMPORTE PROMEDIO DE PENSIÓN INVALIDEZ SEVERA

I) Cantidad de beneficiarios mensuales			
FECHA	HOMBRES	MUJERES	TOTAL
Mayo-24	920	461	1.381
Junio-24	1.044	506	1.550
Julio-24	1.180	564	1.744
Agosto-24	1.367	659	2.026
Setiembre-24	1.522	721	2.243
Octubre-24	1.649	793	2.442
Noviembre-24	1.793	874	2.667
Diciembre-24	1.900	938	2.838
Enero-25	2.025	1.000	3.025
Febrero-25	2.144	1.076	3.220
Marzo-25	2.268	1.136	3.404
Abril-25	2.415	1.219	3.634
Mayo-25	2.515	1.283	3.798
Junio-25	2.634	1.362	3.996
Julio-25	2.752	1.428	4.180
Agosto-25	2.848	1.477	4.325
Setiembre-25	2.928	1.516	4.444
Octubre-25	3.007	1.556	4.563
Noviembre-25	3.139	1.609	4.748
Diciembre-25	3.228	1.646	4.874
Enero-26	3.269	1.680	4.949
Febrero-26	3.359	1.710	5.069
Marzo-26	3.407	1.757	5.164
Abril-26	3.472	1.795	5.267

II) Importe promedio (\$ constantes base IPC abr-26)			
FECHA	HOMBRES	MUJERES	TOTAL
Mayo-24	17.741	17.795	17.759
Junio-24	17.757	17.785	17.766
Julio-24	17.776	17.733	17.762
Agosto-24	17.696	17.620	17.672
Setiembre-24	17.657	17.666	17.660
Octubre-24	17.619	17.601	17.613
Noviembre-24	17.537	17.533	17.536
Diciembre-24	17.475	17.492	17.480
Enero-25	18.312	18.300	18.308
Febrero-25	18.231	18.222	18.228
Marzo-25	18.130	18.141	18.134
Abril-25	18.080	18.055	18.072
Mayo-25	18.048	18.040	18.046
Junio-25	18.073	18.056	18.067
Julio-25	18.061	18.046	18.056
Agosto-25	18.046	18.040	18.044
Setiembre-25	18.001	17.984	17.995
Octubre-25	17.930	17.936	17.932
Noviembre-25	17.896	17.898	17.897
Diciembre-25	17.914	17.916	17.915
Enero-26	18.767	18.753	18.763
Febrero-26	18.733	18.743	18.736
Marzo-26	18.671	18.676	18.673
Abril-26	18.573	18.569	18.572



III) Variaciones			Promedio	Variación
Trimestre		Mensual		
Febrero-25	-	Abril-25	3.419	---
Mayo-25	-	Julio-25	3.991	16,7%
Agosto-25	-	Octubre-25	4.444	11,3%
Noviembre-25	-	Enero-26	4.857	9,3%
Febrero-26	-	Abril-26	5.167	6,4%

Mes	Promedio	Variación
Abril-25	3.634	---
Abril-26	5.267	44,9%

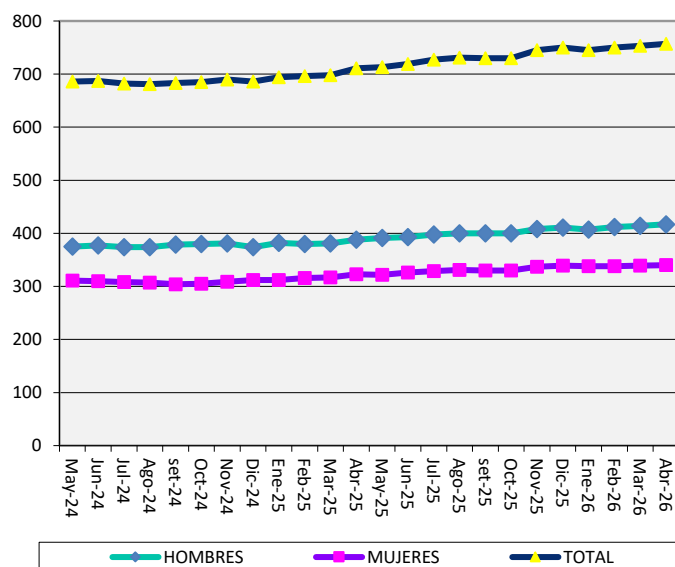
Fuente: Repartición Informática

NOTAS: Las prestaciones por el Nuevo Sistema Previsional Común están incluidas en todos los capítulos.

IV.12.13 - NUEVO SISTEMA PREVISIONAL COMÚN (LEY Nº 20.130)
CANTIDAD E IMPORTE PROMEDIO DE SUPLEMENTO ADICIONAL A PENSIÓN INVALIDEZ
(Común + Severa)

I) Cantidad de beneficiarios mensuales			
(1)			
FECHA	HOMBRES	MUJERES	TOTAL
Mayo-24	375	311	686
Junio-24	377	310	687
Julio-24	374	308	682
Agosto-24	374	307	681
Setiembre-24	379	304	683
Octubre-24	380	305	685
Noviembre-24	381	309	690
Diciembre-24	374	312	686
Enero-25	382	312	694
Febrero-25	380	316	696
Marzo-25	381	317	698
Abril-25	388	323	711
Mayo-25	391	322	713
Junio-25	393	326	719
Julio-25	398	329	727
Agosto-25	400	331	731
Setiembre-25	400	330	730
Octubre-25	400	330	730
Noviembre-25	408	337	745
Diciembre-25	411	339	750
Enero-26	407	338	745
Febrero-26	412	338	750
Marzo-26	414	339	753
Abril-26	417	340	757

II) Importe promedio (\$ constantes base IPC abr-26)			
FECHA	HOMBRES	MUJERES	TOTAL
Mayo-24	2.164	1.362	1.800
Junio-24	2.150	1.361	1.794
Julio-24	2.161	1.353	1.796
Agosto-24	2.154	1.364	1.798
Setiembre-24	2.145	1.363	1.797
Octubre-24	2.186	1.361	1.818
Noviembre-24	2.201	1.367	1.828
Diciembre-24	2.177	1.327	1.790
Enero-25	2.265	1.386	1.870
Febrero-25	2.276	1.373	1.866
Marzo-25	2.295	1.414	1.895
Abril-25	2.304	1.417	1.901
Mayo-25	2.285	1.426	1.897
Junio-25	2.289	1.426	1.898
Julio-25	2.275	1.448	1.901
Agosto-25	2.286	1.459	1.911
Setiembre-25	2.265	1.447	1.895
Octubre-25	2.281	1.431	1.897
Noviembre-25	2.274	1.448	1.900
Diciembre-25	2.289	1.440	1.905
Enero-26	2.408	1.504	1.998
Febrero-26	2.420	1.500	2.006
Marzo-26	2.407	1.493	1.995
Abril-26	2.375	1.520	1.991



III) Variaciones			Promedio	Variación
Trimestre			Mensual	
Febrero-25	-	Abril-25	702	---
Mayo-25	-	Julio-25	720	2,6%
Agosto-25	-	Octubre-25	730	1,5%
Noviembre-25	-	Enero-26	747	2,2%
Febrero-26	-	Abril-26	753	0,9%

Mes	Promedio	Variación
Abril-25	711	---
Abril-26	757	6,5%

Fuente: Repartición Informática

NOTAS: Las prestaciones por el Nuevo Sistema Previsional Común están incluidas en todos los capítulos.

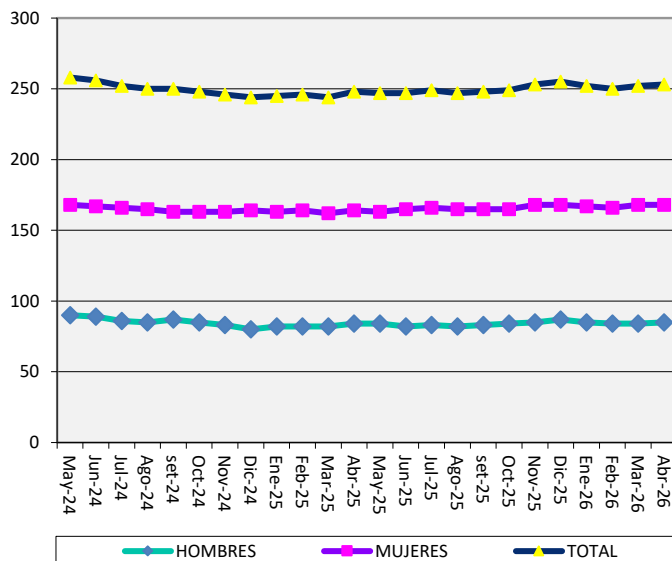
(1) El adicional a las pensiones por vejez y por invalidez también se aplica sobre las pensiones otorgadas por el régimen anterior.

IV.12.14 - NUEVO SISTEMA PREVISIONAL COMÚN (LEY Nº 20.130)

CANTIDAD E IMPORTE PROMEDIO DE SUPLEMENTO ADICIONAL A PENSIÓN INVALIDEZ COMÚN

I) Cantidad de beneficiarios mensuales			
(1)			
FECHA	HOMBRES	MUJERES	TOTAL
Mayo-24	90	168	258
Junio-24	89	167	256
Julio-24	86	166	252
Agosto-24	85	165	250
Setiembre-24	87	163	250
Octubre-24	85	163	248
Noviembre-24	83	163	246
Diciembre-24	80	164	244
Enero-25	82	163	245
Febrero-25	82	164	246
Marzo-25	82	162	244
Abril-25	84	164	248
Mayo-25	84	163	247
Junio-25	82	165	247
Julio-25	83	166	249
Agosto-25	82	165	247
Setiembre-25	83	165	248
Octubre-25	84	165	249
Noviembre-25	85	168	253
Diciembre-25	87	168	255
Enero-26	85	167	252
Febrero-26	84	166	250
Marzo-26	84	168	252
Abril-26	85	168	253

II) Importe promedio (\$ constantes base IPC abr-26)			
FECHA	HOMBRES	MUJERES	TOTAL
Mayo-24	1.986	1.200	1.474
Junio-24	1.987	1.200	1.474
Julio-24	2.019	1.211	1.487
Agosto-24	2.024	1.212	1.488
Setiembre-24	2.047	1.201	1.496
Octubre-24	2.078	1.198	1.500
Noviembre-24	2.118	1.194	1.506
Diciembre-24	2.060	1.125	1.432
Enero-25	2.169	1.175	1.508
Febrero-25	2.154	1.162	1.492
Marzo-25	2.162	1.168	1.502
Abril-25	2.181	1.178	1.518
Mayo-25	2.136	1.184	1.507
Junio-25	2.159	1.186	1.509
Julio-25	2.095	1.180	1.485
Agosto-25	2.102	1.181	1.487
Setiembre-25	2.123	1.170	1.489
Octubre-25	2.131	1.148	1.480
Noviembre-25	2.113	1.193	1.502
Diciembre-25	2.127	1.193	1.512
Enero-26	2.151	1.254	1.557
Febrero-26	2.169	1.253	1.561
Marzo-26	2.157	1.240	1.546
Abril-26	2.164	1.244	1.553



III) Variaciones			Promedio	Variación
Trimestre			Mensual	
Febrero-25	-	Abril-25	246	---
Mayo-25	-	Julio-25	248	0,7%
Agosto-25	-	Octubre-25	248	0,1%
Noviembre-25	-	Enero-26	253	2,2%
Febrero-26	-	Abril-26	252	-0,7%

Mes	Promedio	Variación
Abril-25	248	---
Abril-26	253	2,0%

Fuente: Repartición Informática

NOTAS: Las prestaciones por el Nuevo Sistema Previsional Común están incluidas en todos los capítulos.

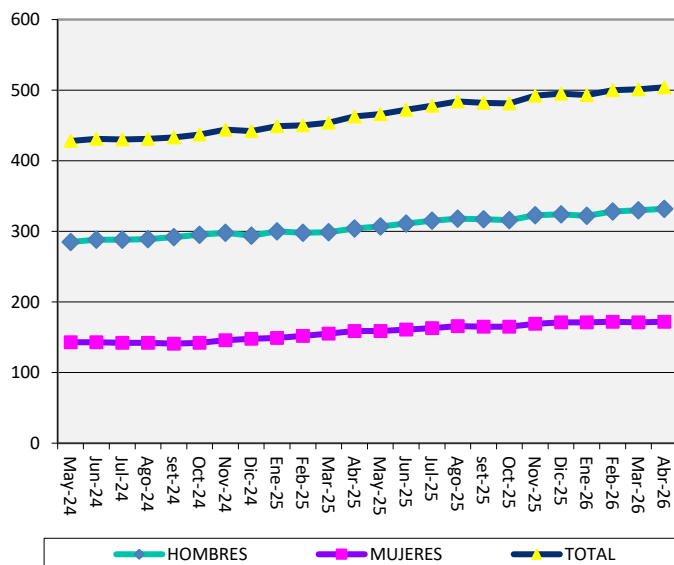
(1) El adicional a las pensiones por vejez y por invalidez también se aplica sobre las pensiones otorgadas por el régimen anterior.

IV.12.15 - NUEVO SISTEMA PREVISIONAL COMÚN (LEY Nº 20.130)

CANTIDAD E IMPORTE PROMEDIO DE SUPLEMENTO ADICIONAL A PENSIÓN INVALIDEZ SEVERA

I) Cantidad de beneficiarios mensuales			
(1)			
FECHA	HOMBRES	MUJERES	TOTAL
Mayo-24	285	143	428
Junio-24	288	143	431
Julio-24	288	142	430
Agosto-24	289	142	431
Setiembre-24	292	141	433
Octubre-24	295	142	437
Noviembre-24	298	146	444
Diciembre-24	294	148	442
Enero-25	300	149	449
Febrero-25	298	152	450
Marzo-25	299	155	454
Abril-25	304	159	463
Mayo-25	307	159	466
Junio-25	311	161	472
Julio-25	315	163	478
Agosto-25	318	166	484
Setiembre-25	317	165	482
Octubre-25	316	165	481
Noviembre-25	323	169	492
Diciembre-25	324	171	495
Enero-26	322	171	493
Febrero-26	328	172	500
Marzo-26	330	171	501
Abril-26	332	172	504

II) Importe promedio (\$ constantes base IPC abr-26)			
FECHA	HOMBRES	MUJERES	TOTAL
Mayo-24	2.220	1.552	1.997
Junio-24	2.201	1.549	1.984
Julio-24	2.204	1.519	1.978
Agosto-24	2.192	1.542	1.978
Setiembre-24	2.174	1.549	1.970
Octubre-24	2.217	1.547	1.999
Noviembre-24	2.224	1.560	2.006
Diciembre-24	2.209	1.550	1.988
Enero-25	2.291	1.617	2.067
Febrero-25	2.310	1.602	2.071
Marzo-25	2.331	1.671	2.106
Abril-25	2.338	1.663	2.106
Mayo-25	2.326	1.675	2.104
Junio-25	2.323	1.673	2.101
Julio-25	2.322	1.721	2.117
Agosto-25	2.333	1.735	2.128
Setiembre-25	2.302	1.725	2.105
Octubre-25	2.321	1.713	2.112
Noviembre-25	2.317	1.701	2.105
Diciembre-25	2.332	1.682	2.108
Enero-26	2.476	1.748	2.224
Febrero-26	2.485	1.739	2.228
Marzo-26	2.471	1.741	2.221
Abril-26	2.429	1.789	2.210



III) Variaciones			Promedio	Variación
Trimestre		Mensual		
Febrero-25	-	Abril-25	456	---
Mayo-25	-	Julio-25	472	3,6%
Agosto-25	-	Octubre-25	482	2,2%
Noviembre-25	-	Enero-26	493	2,3%
Febrero-26	-	Abril-26	502	1,7%

Mes	Promedio	Variación
Abril-25	463	---
Abril-26	504	8,9%

Fuente: Repartición Informática

NOTAS: Las prestaciones por el Nuevo Sistema Previsional Común están incluidas en todos los capítulos.

(1) El adicional a las pensiones por vejez y por invalidez también se aplica sobre las pensiones otorgadas por el régimen anterior.